

**Zeitschrift:** Aînés : mensuel pour une retraite plus heureuse  
**Herausgeber:** Aînés  
**Band:** 7 (1977)  
**Heft:** 2

## **Werbung**

### **Nutzungsbedingungen**

Die ETH-Bibliothek ist die Anbieterin der digitalisierten Zeitschriften auf E-Periodica. Sie besitzt keine Urheberrechte an den Zeitschriften und ist nicht verantwortlich für deren Inhalte. Die Rechte liegen in der Regel bei den Herausgebern beziehungsweise den externen Rechteinhabern. Das Veröffentlichen von Bildern in Print- und Online-Publikationen sowie auf Social Media-Kanälen oder Webseiten ist nur mit vorheriger Genehmigung der Rechteinhaber erlaubt. [Mehr erfahren](#)

### **Conditions d'utilisation**

L'ETH Library est le fournisseur des revues numérisées. Elle ne détient aucun droit d'auteur sur les revues et n'est pas responsable de leur contenu. En règle générale, les droits sont détenus par les éditeurs ou les détenteurs de droits externes. La reproduction d'images dans des publications imprimées ou en ligne ainsi que sur des canaux de médias sociaux ou des sites web n'est autorisée qu'avec l'accord préalable des détenteurs des droits. [En savoir plus](#)

### **Terms of use**

The ETH Library is the provider of the digitised journals. It does not own any copyrights to the journals and is not responsible for their content. The rights usually lie with the publishers or the external rights holders. Publishing images in print and online publications, as well as on social media channels or websites, is only permitted with the prior consent of the rights holders. [Find out more](#)

**Download PDF:** 20.01.2026

**ETH-Bibliothek Zürich, E-Periodica, <https://www.e-periodica.ch>**



## Le Train des Neiges-loto

roulera pour vous

Le 27 février prochain, « Aînés », le Mouvement des Aînés et les CFF vous convient à vous installer dans le Train des Neiges qui, tout au long de cette journée de dimanche, vous réservera de bien agréables surprises, à commencer par de très beaux paysages d'hiver.

Ce train quittera Lausanne à 8 h. 05 et terminera son voyage à Huttwil, ravissante cité au cœur de l'Emmen-

tal, en passant par Cossonay, Yverdon, Neuchâtel, Bienne, Soleure et Berthoud. Au retour, il empruntera l'itinéraire suivant : Huttwil, Zollikofen, Lyss, Bienne, Neuchâtel, Lausanne.

Tout au long du parcours, à l'aller, le Train des Neiges accueillera nos amis les aînés dans les gares principales.

Toutes les places seront numérotées dans le train, comme d'ailleurs au restaurant à Huttwil, ce qui évitera toute bousculade.

### Voici le programme de cette journée :

Départ de Lausanne	à 8 h. 05	(corresp. de Genève, Fribourg, Val-orbe, Simplon)
Départ de Cossonay	à 8 h. 20	
Départ d'Yverdon	à 8 h. 35	(corresp. de Cossonay, Sainte-Croix, Payerne)
Départ de Neuchâtel	à 9 h. 05	(corresp. du Locle, Verrières/Buttes)
Départ de Bienne	à 9 h. 30	(corresp. Vallon de Saint-Imier, Delémont et Reconvilier)
Départ de Soleure	à 9 h. 45	
Départ de Berthoud	à 10 h. 20	
Arrivée à Huttwil	à 11 h. 20	

**A Huttwil on ne s'ennuiera pas !**

### Un repas et des jeux

De la gare de Huttwil à l'Hôtel Mohren, où sera servi le repas de midi, il y a 5 à 7 minutes de promenade. Ce bol d'air ouvrira l'appétit et chacun fera honneur à un bon repas soigneusement mijoté, comportant : potage, sauté de porc et de veau, pâtes aux œufs, salade et gâteau aux fruits.

Après le repas : **Grand loto** avec de nombreux lots de charcuterie et boulangerie. Orchestre champêtre.

**A 17 h. 40, départ de Huttwil** pour le voyage de retour. Arrivée à Bienne à 19 h. 15 — Neuchâtel à 19 h. 35 — Yverdon à 20 h. 05 — Cossonay à 20 h. 20 — **Lausanne arrivée à 20 h. 32. Correspondances assurées dans toutes les directions.**

MM. Christian Neuenschwander, chef du Bureau voyages CFF à Lau-

sanne, et Marc Guignard (MDA), seront du voyage. Chacun connaît leurs qualités d'animateurs débordants de fantaisie. Et il va de soi que votre journal « Aînés » sera également de la partie.

**Prix de la journée, comprenant : le voyage en 2e classe dans des wagons bien chauffés, le repas à Huttwil, les carte de loto, la musique :**

Dès Genève : Fr. 68.— par personne (abt ½ Fr. 58.—).

Dès Lausanne : Fr. 63.— par personne (abt ½ Fr. 54.—).

Dès Yverdon : Fr. 61.— par personne (abt ½ Fr. 52.—).

Dès Neuchâtel : Fr. 57.— par personne (abt ½ Fr. 50.—).

Dès Bienne : Fr. 53.— par personne (abt ½ Fr. 48.—).

Huttwil, rue du Marché. (Photo Bernhardt, Huttwil.)



**Attention : Toute personne ayant des problèmes de correspondance ferroviaire, de placement dans le train ou à table, est priée de téléphoner au (021) 20 50 33.**

**Les inscriptions sont prises jusqu'au 20 février 1977.**

Bienvenue à tous ! « Aînés, le MDA et les CFF sont heureux de vous offrir cette journée de délassément à des conditions séduisantes ! Il est recommandé de s'inscrire à temps, le nombre des places étant limité à 420.

## Coupon d'inscription

Nom(s) \_\_\_\_\_

Prénom(s) \_\_\_\_\_

Nombre \_\_\_\_\_ avec abt ½ tarif : \_\_\_\_\_

de personnes \_\_\_\_\_ sans abt ½ tarif : \_\_\_\_\_

Rue \_\_\_\_\_

No postal \_\_\_\_\_ et localité \_\_\_\_\_

Nous rejoindrons le circuit prévu le 27 février en gare de \_\_\_\_\_

Je verse (nous versons) ce jour la somme

de Fr. \_\_\_\_\_ au CCP 10 - 11 936

**Mouvement des Aînés Lausanne.**

Je désire voyager avec \_\_\_\_\_

Coupon à envoyer, soigneusement rempli, à : **MDA, Couchirard 8, 1004 Lausanne**

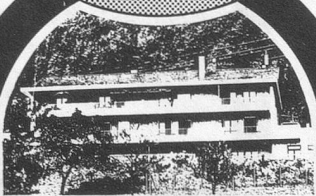
# LE MAILLON

Les Chevalleyres sur Blonay,  
établissement de séjour, moderne et  
coquet, au confort adapté pour

**les aînés,  
les convalescents,  
les handicapés.**

Vue magnifique.  
Pension complète, en chambre à  
1 ou 2 lits.

**Prix spéciaux pour  
groupes.**



Demandez le prospectus en couleurs à:  
**Le Maillon**, pour adresse: Beau-Site  
1815 Clarens tél. (021) 61 51 71

**COUPON** ✂

Nom

Adresse

## PETITES ANNONCES

**Solitaires.** Vous qui souhaitez trouver un(e) partenaire en vue d'amitié ou mariage, adressez-vous en toute confiance à nous. Age indifférent. « Destin », agence matrimoniale, Reposoir 9, 1000 Lausanne 3, tél. (021) 26 20 29.

**Réparation de chemises.** Mme A. Bochaty, ch. des Finettes 10, 1920 Martigny, tél. (026) 2 38 96. Colis postaux.

**Arrangements AVS Château-d'Œx.** Hôtel-Pension de la Poste. Cuisine bourgeoise, atmosphère familiale, tranquillité. Un second chez-soi où l'on aime revenir. E. et M. Kaesermann.

**Dame seule, troisième âge,** correcte, aimant marche en plein air, bonne littérature et parfois sorties, cherche dame de bonne compagnie, savoir-vivre, pour partager loisirs. Région lausannoise. Ecrire sous chiffre 830, « Aînés », Lausanne.

**Quel monsieur, gentil, bien éduqué, troisième âge,** serait heureux de trouver une gentille dame toute seule pour petites sorties? Ecrire sous chiffre 831, « Aînés », Lausanne.

**Dame 55 ans** cherche pour le printemps emploi de gouvernante-dame de compagnie auprès de monsieur seul de caractère aimable. De préférence région lémanique. Connaissance de la dactylographie et travaux de bureau. Ecrire sous chiffre 832, « Aînés », Lausanne.

**Jeune dame** s'offre pour veilles à domicile. Tél. (021) 22 81 29.

**SOS.** Qui nous vendrait vieille et grande demeure à rénover, même mauvais état, mais très vaste, pour y installer notre musée de poupées et jouets anciens? Vue non nécessaire, mais grand jardin et ensoleillement désirés. Région: entre La Chaux-de-Fonds et Neuchâtel ou Neuchâtel et vignoble neuchâtelois. Faire offres à Mme C. Forney, Paix 85, 2300 La Chaux-de-Fonds.

**Attention! Ne jetez pas...** votre vieille poupée, ni les vieux jouets de votre enfance. Poupées, poupons achetés minimum Fr. 80.— et plus selon

ancienneté, grandeur et état, pour créer petit musée. Aussi têtes et corps seuls, tous accessoires pour poupées tels que: ombrelles, chapeaux, bonnets, vêtements, paniers, vaisselle, verrerie, ustensiles de ménage, grandeur jouet. Maisons de poupées, meubles, magasins, cuisines, fourneaux, chevaux, attelages, etc. Aussi jouets, poupées et objets miniatures. Le tout doit dater d'avant 1930. (Garantie que rien n'est revendu.) Je me déplace partout. Téléphoner ou écrire à Mme Christiane Forney, Paix 85, 2300 La Chaux-de-Fonds, tél. (039) 23 86 07. Merci d'avance.

**Qui louerait à aînée** tranquille, soigneuse, chambre non meublée, lavabo, même mansardée? Tél. dès 20 h. de préférence: (021) 22 35 25, ou écrire sous chiffre 833, « Aînés », Lausanne.

**Aînée parlant 5 langues** cherche compagnon (région lausannoise) pour voyage aux Canaries. Ecrire sous chiffre 834, « Aînés », Lausanne.

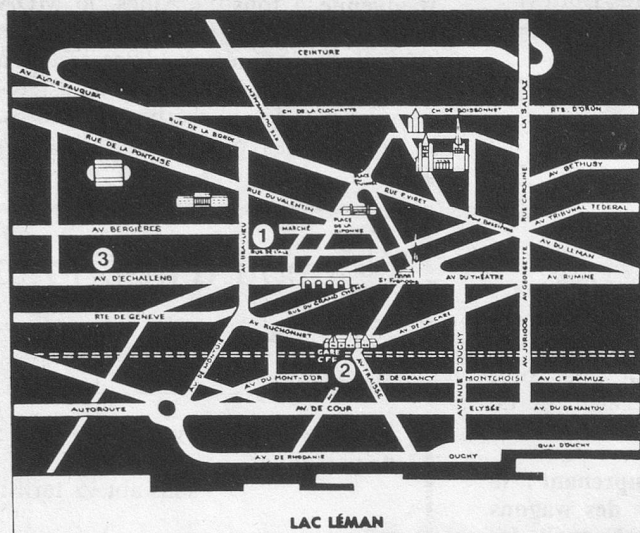
**Très joli studio** confortable, aux Mayens-de-Riddes, à louer pour vacances. Tél. (022) 42 36 41.

**Cartes postales** anciennes cherchées par collectionneur. Tél. (021) 29 60 05 (le soir). **A vendre** veste en cuir, complet bleu état de neuf, bas prix. Taille 54-56. Tél. (021) 34 51 32.

**Dame d'âge mûr** ayant difficulté à marcher seule, aimerait rencontrer compagnon honnête, gentil, compréhensif, âge en rapport, protestant, possédant voiture, pour rompre solitude. Mariage exclu. Ecrire sous chiffre 835, « Aînés », Lausanne.

**Dame troisième âge** habitant Genève, rive gauche, aimerait rencontrer monsieur retraité, bricoleur, pour aide petit jardin et propriété. Arrangement selon entente. Ecrire sous chiffre 836, « Aînés », Lausanne.

**Dame seule 67 ans,** désire partager sa villa tranquille, ensoleillée, vue, confort, avec personne agréable, pour rompre solitude. Région lausannoise. Ecrire sous chiffre 837, « Aînés », Lausanne.



### Pharmacies Populaires

Ristourne progressive  
de 7 1/2 % à 10 % (Art. regl. exceptés)

Timbres PHAR-POP

### Officines:

- 1 Rue de l'Ale 30  
22 38 61
- 2 Av. Fraisse 3  
26 38 62
- 3 Av. d'Echallens 81  
24 08 54

Livraisons rapides  
à domicile