

Zeitschrift: Aînés : mensuel pour une retraite plus heureuse
Herausgeber: Aînés
Band: 5 (1975)
Heft: 10

Werbung

Nutzungsbedingungen

Die ETH-Bibliothek ist die Anbieterin der digitalisierten Zeitschriften auf E-Periodica. Sie besitzt keine Urheberrechte an den Zeitschriften und ist nicht verantwortlich für deren Inhalte. Die Rechte liegen in der Regel bei den Herausgebern beziehungsweise den externen Rechteinhabern. Das Veröffentlichen von Bildern in Print- und Online-Publikationen sowie auf Social Media-Kanälen oder Webseiten ist nur mit vorheriger Genehmigung der Rechteinhaber erlaubt. [Mehr erfahren](#)

Conditions d'utilisation

L'ETH Library est le fournisseur des revues numérisées. Elle ne détient aucun droit d'auteur sur les revues et n'est pas responsable de leur contenu. En règle générale, les droits sont détenus par les éditeurs ou les détenteurs de droits externes. La reproduction d'images dans des publications imprimées ou en ligne ainsi que sur des canaux de médias sociaux ou des sites web n'est autorisée qu'avec l'accord préalable des détenteurs des droits. [En savoir plus](#)

Terms of use

The ETH Library is the provider of the digitised journals. It does not own any copyrights to the journals and is not responsible for their content. The rights usually lie with the publishers or the external rights holders. Publishing images in print and online publications, as well as on social media channels or websites, is only permitted with the prior consent of the rights holders. [Find out more](#)

Download PDF: 22.02.2026

ETH-Bibliothek Zürich, E-Periodica, <https://www.e-periodica.ch>

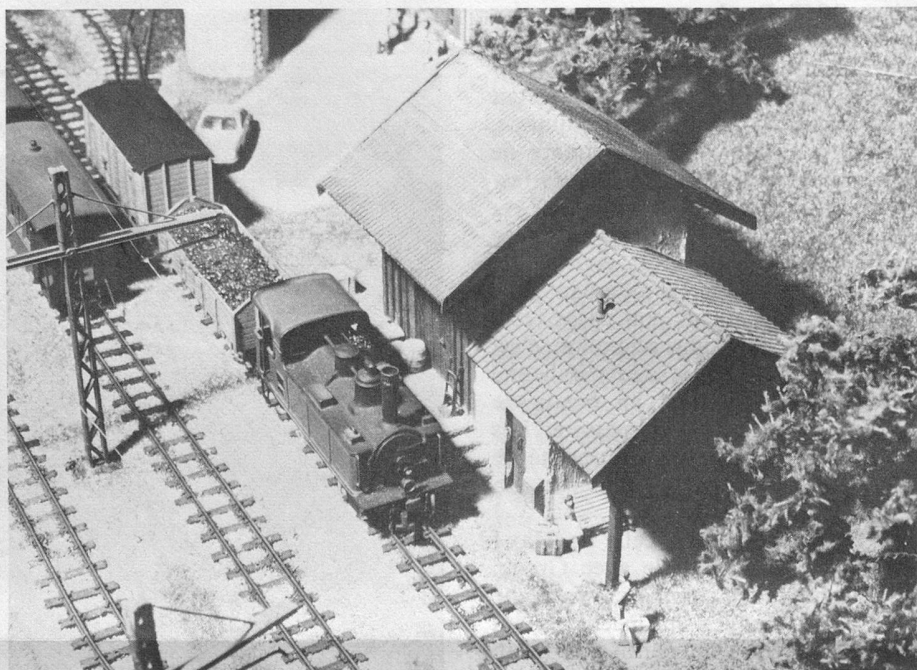
Pour eux le train sifflera trois fois

Le grand jour approche, un jour faste : mercredi 22 octobre prochain. Ce jour-là, le train des aînés de Suisse romande effectuera son joyeux périple, de Lausanne à Lausanne, en passant par le Valais, le Lœtschberg, Thoune, Berne, Bienne, Neuchâtel, Yverdon. La rame genevoise s'accrochera au train des aînés à Lausanne.

Qu'ils soient domiciliés à la campagne, qu'ils habitent les villes et villages de Suisse romande, les aînés auront ce jour-là une magnifique occasion de fraterniser et de se créer des amitiés durables tout en participant à un très beau voyage d'un jour entier.

Le train spécial des aînés se formera donc à Lausanne. Les participants de Bienne, Neuchâtel ou Yverdon le rejoindront en prenant un train qui leur assurera la correspondance. Les billets spéciaux, émis par les CFF, seront envoyés à chaque personne inscrite avec des indications précises quant à l'horaire à observer.

Par exemple, la personne venue de Bienne rejoindre le train des aînés à Lausanne, quittera ce train spécial en fin de journée à Bienne. Les prix comprennent naturellement le parcours dans le train de correspondance, à condition que la gare de départ soit située sur le circuit.



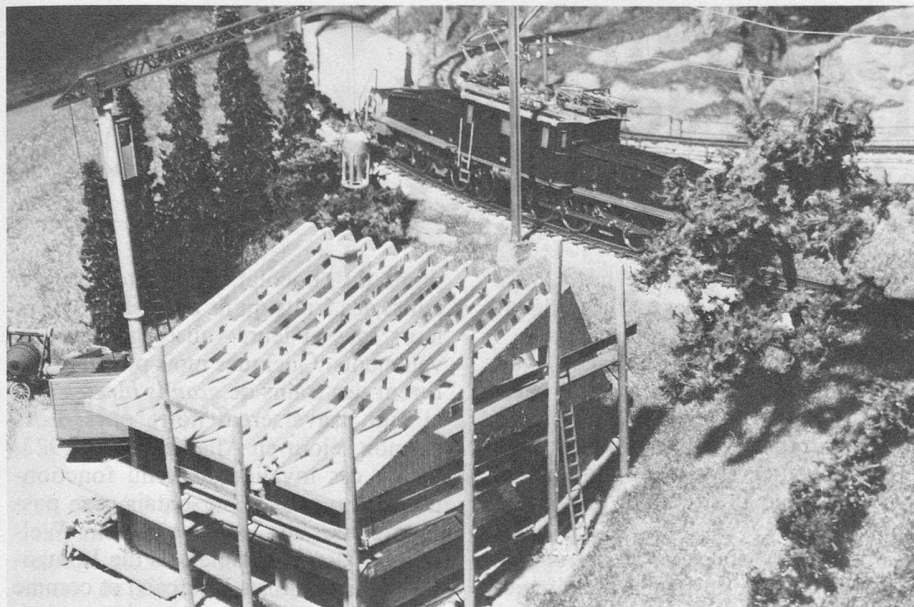
Au départ d'une gare CFF sur le circuit, le prix est de Fr. 48.— pour les personnes possédant l'abonnement demi-tarif (Fr. 57.— pour celles qui ne possèdent pas cet abonnement).

Au départ de Genève et de Morges, un léger supplément sera perçu, soit : de Genève : Fr. 53.— avec demi-tarif ;

Fr. 62.— sans demi-tarif ; de Morges : Fr. 50.— avec demi-tarif ; Fr. 59.— sans demi-tarif. Pour tous les autres participants, le prix du circuit est de Fr. 48.— (avec demi-tarif) et de Fr. 57.— (sans demi-tarif). Les prix s'entendent au départ d'une gare CFF située sur le circuit. Et ce circuit, répé-



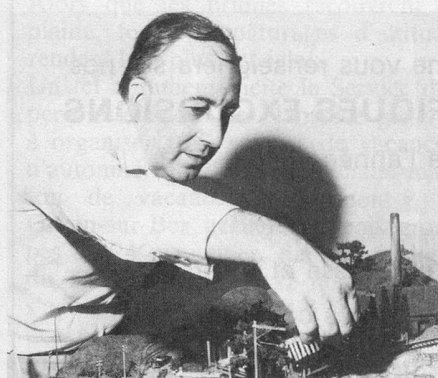
La grande fête du 22 octobre 1975 est une idée originale du MDA en collaboration avec le journal « Aînés », sous le patronage de la « Tribune de Lausanne ». Collaboration technique : Wagons-Lits Cook.



tons-le, est le suivant : Lausanne (avec rame venue de Genève), Vevey, Montreux, Aigle, Martigny, Sion, Sierre, Brigue, Interlaken, Thoune, Berne, Bienne, Neuchâtel, Yverdon, Lausanne.

Tous les participants recevront l'horaire détaillé les concernant avec leur billet dès réception de la finance d'inscription.

Le train spécial sera composé de voitures sonorisées permettant à un speaker de commenter le voyage, et il contiendra des expositions intéressantes pour tous les voyageurs en âge AVS. L'animation est assurée ; elle promet d'être particulièrement soignée et d'entretenir une ambiance « du tonnerre ». Le voyage durant un jour, chaque participant est invité à emporter son repas de midi. Ce sera un joyeux pique-



(Les photos illustrant ces deux pages ont été prises chez M. J.-L. Rochaix, directeur du Bureau vaudois d'adresses et modéliste distingué. Nous consacrerons bientôt un reportage à la maquette ferroviaire géante à laquelle il travaille depuis 12 ans.)

(Photo Yves Debraine.)


nique sur roues, dont le cadre changera à chaque seconde. Les boissons seront fournies par un buffet ambulant.

Dans une ambiance de fête, les aînés de Suisse romande — individuels, clubs, contemporains, groupes — sont invités à s'associer à cette grande journée. La presse sera présente. Chacun est encouragé à revêtir le beau costume de sa région, s'il en possède un, et à emporter un éventuel instrument de musique. Mais bien entendu, rien n'est obligatoire dans ce domaine !

Voilà, amis lecteurs. Il ne vous reste plus qu'à remplir au plus vite le coupon de participation et à l'expédier au MDA, Couchirard 8, 1004 Lausanne.

A tous, nous souhaitons une inoubliable journée !



Découper ici 

Nom(s) _____

Prénom(s) _____

Rue _____

Tél. _____

No postal et localité _____

Année de naissance _____

Je rejoindrai (nous rejoindrons)
le circuit prévu le 22 octobre à la gare de
(Le train peut être rejoint à toutes les gares CFF du circuit.)

J'emporte un instrument de musique, un _____

Je possède l'abonnement ½ tarif CFF oui / non (Biffer ce qui
Nous possédons l'abonnement ½ tarif CFF oui / non ne convient pas.)

Je verse (nous versions) ce jour la somme de Fr. _____
au CCP 10 - 11 936 Mouvement des Aînés, Lausanne.

Important : Les groupes à partir de 3 personnes sont priés de joindre une liste détaillée à ce bulletin d'inscription.