

Zeitschrift: Aînés : mensuel pour une retraite plus heureuse
Herausgeber: Aînés
Band: 4 (1974)
Heft: 6

Rubrik: Nos travaux à l'aiguille : une belle cravate

Nutzungsbedingungen

Die ETH-Bibliothek ist die Anbieterin der digitalisierten Zeitschriften auf E-Periodica. Sie besitzt keine Urheberrechte an den Zeitschriften und ist nicht verantwortlich für deren Inhalte. Die Rechte liegen in der Regel bei den Herausgebern beziehungsweise den externen Rechteinhabern. Das Veröffentlichen von Bildern in Print- und Online-Publikationen sowie auf Social Media-Kanälen oder Webseiten ist nur mit vorheriger Genehmigung der Rechteinhaber erlaubt. [Mehr erfahren](#)

Conditions d'utilisation

L'ETH Library est le fournisseur des revues numérisées. Elle ne détient aucun droit d'auteur sur les revues et n'est pas responsable de leur contenu. En règle générale, les droits sont détenus par les éditeurs ou les détenteurs de droits externes. La reproduction d'images dans des publications imprimées ou en ligne ainsi que sur des canaux de médias sociaux ou des sites web n'est autorisée qu'avec l'accord préalable des détenteurs des droits. [En savoir plus](#)

Terms of use

The ETH Library is the provider of the digitised journals. It does not own any copyrights to the journals and is not responsible for their content. The rights usually lie with the publishers or the external rights holders. Publishing images in print and online publications, as well as on social media channels or websites, is only permitted with the prior consent of the rights holders. [Find out more](#)

Download PDF: 04.04.2026

ETH-Bibliothek Zürich, E-Periodica, <https://www.e-periodica.ch>

NOS TRAVAUX A L'AIGUILLE

par Josy

Pourquoi n'essayeriez-vous pas de confectionner une surprise pour votre petit-fils?

Une belle cravate

Qualité de laine

50 g de laine La Fileuse BLEND, col 580 bleu marine et un reste de col 227 lilas.

Aiguilles

1 paire d'aig. à tric. n° 3.

Fournitures

Doubleure de soie.

Echantillon à observer strictement (changer d'aig. s'il le faut) 15 m au point indiqué = 5 cm de large.

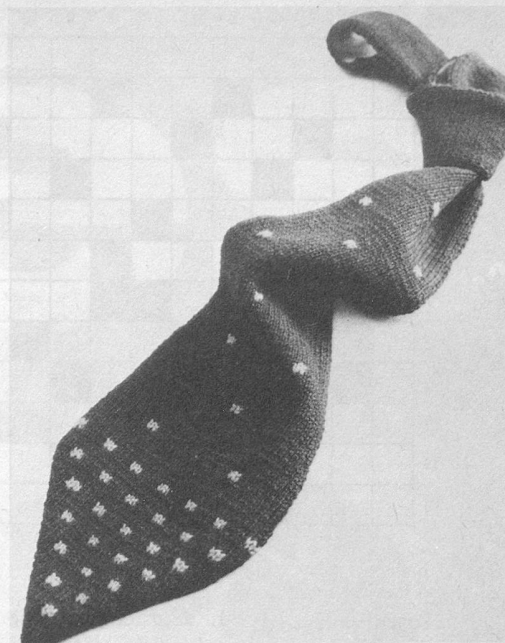
Point employé

Point de jersey (extérieur à l'endr., intérieur à l'env.) en trav. les pois comme suit:

1^{er} - 8^e r.: tout en bleu marine
9^e et 10^e r.: tric. les 2 m du milieu en lilas
11^e - 14^e r.: tout en bleu marine
15^e et 16^e r.: tric. un pois (2 m en lilas) de part et d'autre des 4 m du milieu
17^e - 20^e r.: tout en bleu marine
21^e et 22^e r.: trav. 1 pois au milieu et 1 autre de part et d'autre, à 4 m d'intervalle = 3 pois
23^e - 26^e r.: tout en bleu marine
27^e et 28^e r.: trav. 1 pois de part et d'autre des 4 m du milieu et 1 autre de nouveau à 4 m d'intervalle = 4 pois.
 Continuer ainsi, en alternant toujours les pois et en trav. chaque fois 1 pois de plus jusqu'à ce qu'il y en ait 7. Puis tric. 8 r. tout en bleu marine, * trav. 1 pois de part et d'autre des 16 m du milieu, tric. 12 r. par-dessus, trav. 1 pois au milieu et reprendre encore 3 fois à *. Ensuite continuer tout en bleu marine.

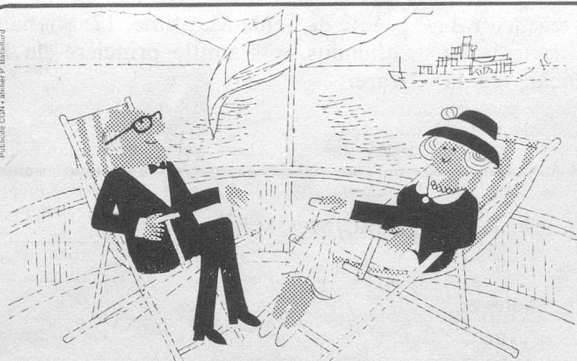
Marche du travail

Monter 4 m en bleu marine et tric. au point indiqué. De chaque côté augm. 20 fois 1 m tous les 2 r. Puis dim. de chaque côté 8 fois 1 m tous les 6 cm et 6 fois 1 m tous les 4 cm. Continuer 25 cm tout droit avec les 16 m



rest. Puis augmenter de chaque côté 3 fois 1 m tous les 6 cm. A 123 cm du montage rab. de chaque côté 9 fois 1 m tous les 2 r. pour former la pointe, puis rab. les 4 m rest.

Finition: Repasser légèrement. Ourler 1/2 cm le long de toutes les lisières et doubler la cravate.



Une cure d'air et de repos bienfaisante

Pour échapper à la vie trépidante de notre temps, accordez-vous régulièrement une croisière régénératrice sur le bleu Léman.

Profitez donc des repositifs bateaux de la CGN. Ils vous conduiront au grand large pour un «douce farniente» bienvenu.

Vous jouirez ainsi du soleil, de l'air pur et salubre du lac, magnifique réservoir de santé.

Utilisez des abonnements personnels et au porteur et demandez le prospectus-horaire aux principaux ports ou caisses des bateaux.

COMPAGNIE GÉNÉRALE DE NAVIGATION SUR LE LAC LÉMAN

17, avenue de Rhodanie
 Case postale
 CH-1000 Lausanne-Ouchy 6
 tél. (021) 263535

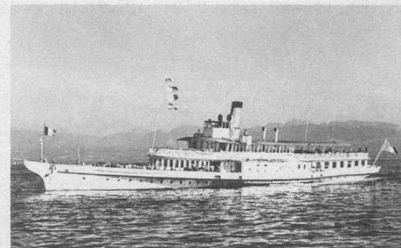
Succursale à Genève
 Jardin-Anglais
 CH-1204 Genève
 tél. (022) 354394



Profitez encore plus pleinement de vos croisières lémaniques en voyageant les jours « sur semaine »

NOUS VOUS RECOMMANDONS DU 26 MAI AU 15 JUIN 1974

De belles croisières en bateau



Tour du Haut Lac

en début d'après-midi
 au départ de toutes les stations de Villeneuve à Lausanne

Croisière Lausanne-Riviera vaudoise

le matin et l'après-midi
 au départ de toutes les stations de Lausanne au Bouveret

Tour du Petit-Lac

en début d'après-midi
 au départ de Genève

Croisière Genève - Lausanne et retour

au départ de tous les ports de la Côte suisse

Restaurant de premier ordre à bord

Pour les autres croisières et promenades renseignez-vous à la Direction (021) 26 35 35 ou à la succursale de Genève (022) 35 43 94