

Objekttyp: **TableOfContent**

Zeitschrift: **Geomatik Schweiz : Geoinformation und Landmanagement =
Géomatique Suisse : géoinformation et gestion du territoire =
Geomatca Svizzera : geoinformazione e gestione del territorio**

Band (Jahr): **107 (2009)**

Heft 1

PDF erstellt am: **21.09.2024**

Nutzungsbedingungen

Die ETH-Bibliothek ist Anbieterin der digitalisierten Zeitschriften. Sie besitzt keine Urheberrechte an den Inhalten der Zeitschriften. Die Rechte liegen in der Regel bei den Herausgebern.

Die auf der Plattform e-periodica veröffentlichten Dokumente stehen für nicht-kommerzielle Zwecke in Lehre und Forschung sowie für die private Nutzung frei zur Verfügung. Einzelne Dateien oder Ausdrucke aus diesem Angebot können zusammen mit diesen Nutzungsbedingungen und den korrekten Herkunftsbezeichnungen weitergegeben werden.

Das Veröffentlichen von Bildern in Print- und Online-Publikationen ist nur mit vorheriger Genehmigung der Rechteinhaber erlaubt. Die systematische Speicherung von Teilen des elektronischen Angebots auf anderen Servern bedarf ebenfalls des schriftlichen Einverständnisses der Rechteinhaber.

Haftungsausschluss

Alle Angaben erfolgen ohne Gewähr für Vollständigkeit oder Richtigkeit. Es wird keine Haftung übernommen für Schäden durch die Verwendung von Informationen aus diesem Online-Angebot oder durch das Fehlen von Informationen. Dies gilt auch für Inhalte Dritter, die über dieses Angebot zugänglich sind.

Ein Dienst der *ETH-Bibliothek*
ETH Zürich, Rämistrasse 101, 8092 Zürich, Schweiz, www.library.ethz.ch

<http://www.e-periodica.ch>



Editorial

3

Raumplanung / Aménagement du territoire

Office fédéral du développement territorial:

Les réserves de zones à bâtir: surdimensionnées et mal situées

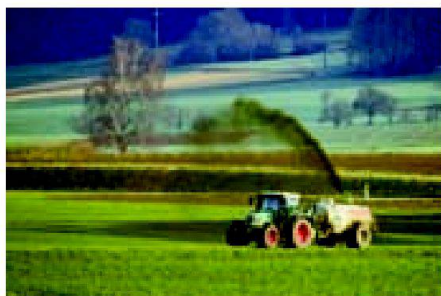
4

Umwelt / Environnement

Bundesamt für Umwelt, Bundesamt für Landwirtschaft:

Beitrag der Landwirtschaft zur Erreichung der Schweizer Umweltziele

8



Geo-Informationssysteme / Systèmes d'information du territoire

B. Witmer:

Die lernende Geoinformations-Organisation – Prozess- und Organisationsmanagement Geoinformation Thun

14

Geodäsie/Vermessung / Géodésie/Mensuration

M. Furrer, B. Sievers:

Qualitätsindikatoren für den Bezugsrahmenwechsel LV03–LV95

20



Kultur- und Technikgeschichte / Histoire de la culture et de la technique

M. Cavelti Hammer, W. Odermatt:

Gletscherdiorama von Xaver Imfeld –

Neuentdeckung des Gornergletschers in Luzern

25

Rubriken / Rubriques

Forum / Tribune

30

Aus- und Weiterbildung / Formation, formation continue

32

Mitteilungen / Communications

34

Persönliches / Personalia

36

Verbände / Associations

37

Firmenberichte / Nouvelles des firmes

39

Impressum

52

Zum Umschlagbild:

Einsatz der Trimble S8 Totalstation im Gotthard-Basistunnel

Die Trimble S8 Totalstation wird erfolgreich auf der NEAT-Baustelle im Gotthard Basistunnel eingesetzt.

Die Feldsoftware Survey Controller führt leicht verständlich durch alle relevanten Abläufe von Tunnelanwendungen. Die graphische Benutzeroberfläche hilft bei der Visualisierung der Projektdaten und der Kontrollmessungen. Das speziell für die Tunnelvermessung entwickelte Ingenieurmodul erlaubt beispielsweise die Absteckung von Über- und Unterprofilen mit dem Laserpointer oder die anschauliche Darstellung von Soll- und Ist-Profilen in der Tunnelscan-Ansicht.

Trimble S8 Totalstation mit Ingenieurmodul: Behalten auch Sie die Kontrolle!

allnav ag
Ahornweg 5a, 5504 Othmarsingen
Telefon 043 255 20 20, Fax 043 255 20 21
allnav@allnav.com, www.allnav.com

Page de couverture:

Station totale Trimble S8 dans le tunnel de base du Gotthard

La station totale Trimble S8 est utilisée avec succès pour le chantier NEAT dans le tunnel de base du Gotthard.

Lors de l'utilisation en tunnel, le module ingénieur vous dirige dans les étapes importantes par une interface facile à comprendre. L'affichage utilisateur graphique vous aide dans la visualisation du projet et avec les mesures de contrôle. Conçu pour les applications de tunnel, le module ingénieur vous permet par exemple l'implantation des sur- et sous profils à l'aide du pointeur laser ou la présentation parlante des profils dans la vue de scan de tunnel.

La station totale Trimble S8 avec le module ingénieur: garder le contrôle sur vos mesures!

allnav ag – Succursale CH Romande
Ch. de la Charrière 3, 1891 Vérossaz
Téléphone 024 550 22 15, Fax 024 550 22 16
romandie@allnav.com, www.allnav.com