

Objektyp: **Advertising**

Zeitschrift: **Geomatik Schweiz : Geoinformation und Landmanagement =  
Géomatique Suisse : géoinformation et gestion du territoire =  
Geomatca Svizzera : geoinformazione e gestione del territorio**

Band (Jahr): **107 (2009)**

Heft 12

PDF erstellt am: **24.09.2024**

### **Nutzungsbedingungen**

Die ETH-Bibliothek ist Anbieterin der digitalisierten Zeitschriften. Sie besitzt keine Urheberrechte an den Inhalten der Zeitschriften. Die Rechte liegen in der Regel bei den Herausgebern.

Die auf der Plattform e-periodica veröffentlichten Dokumente stehen für nicht-kommerzielle Zwecke in Lehre und Forschung sowie für die private Nutzung frei zur Verfügung. Einzelne Dateien oder Ausdrucke aus diesem Angebot können zusammen mit diesen Nutzungsbedingungen und den korrekten Herkunftsbezeichnungen weitergegeben werden.

Das Veröffentlichen von Bildern in Print- und Online-Publikationen ist nur mit vorheriger Genehmigung der Rechteinhaber erlaubt. Die systematische Speicherung von Teilen des elektronischen Angebots auf anderen Servern bedarf ebenfalls des schriftlichen Einverständnisses der Rechteinhaber.

### **Haftungsausschluss**

Alle Angaben erfolgen ohne Gewähr für Vollständigkeit oder Richtigkeit. Es wird keine Haftung übernommen für Schäden durch die Verwendung von Informationen aus diesem Online-Angebot oder durch das Fehlen von Informationen. Dies gilt auch für Inhalte Dritter, die über dieses Angebot zugänglich sind.

Ein Dienst der *ETH-Bibliothek*  
ETH Zürich, Rämistrasse 101, 8092 Zürich, Schweiz, [www.library.ethz.ch](http://www.library.ethz.ch)

<http://www.e-periodica.ch>

# VOYAGER

## GIS Data Discovery

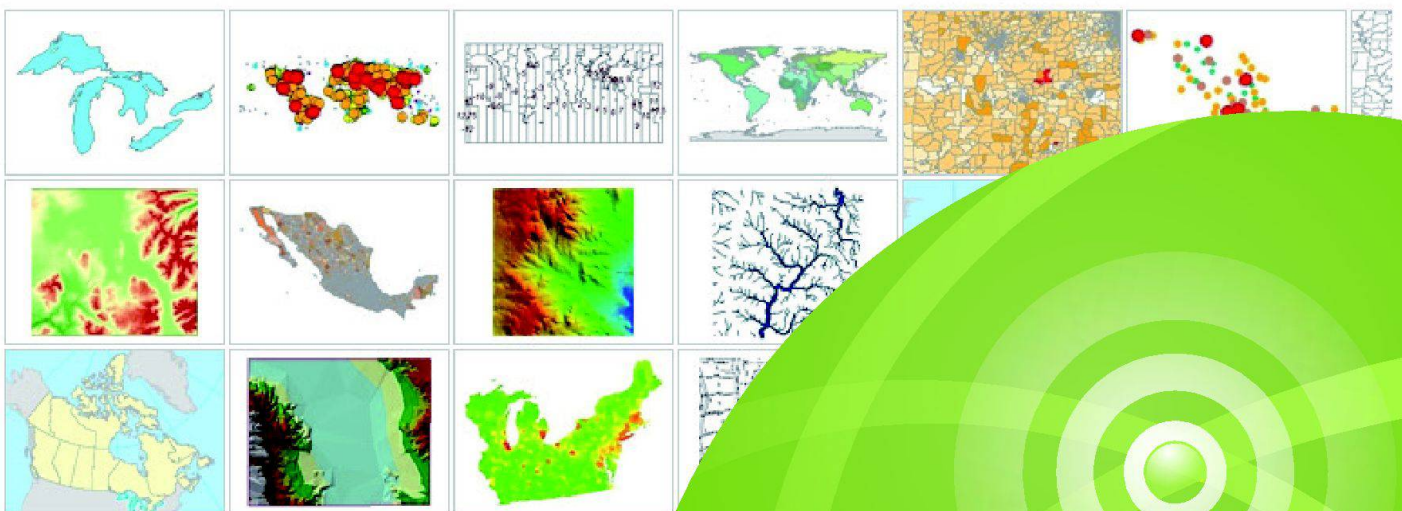
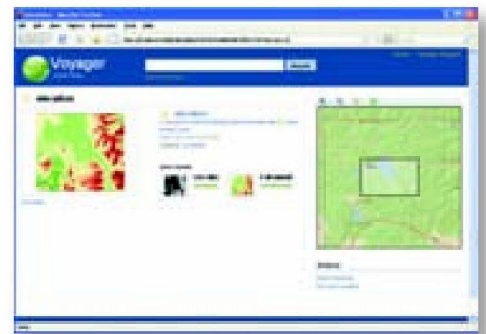


### Entdecken Sie Ihre Geodaten Die Suchmaschine für das Auffinden von Daten mit Raumbezug

- Voyager **sucht und indexiert automatisch** Daten mit Raumbezug,
- **ohne** dass **Metadaten vorhanden** sein müssen
- Gesucht wird im **internen Netzwerk**, d.h. auf lokalen Computer, freigegebenen Server-Verzeichnissen, Geodatenbanken und GIS-Servern
- Alle Anwender können über eine **einfache Browser-Oberfläche** diese Suchmaschine nutzen und auf Geodaten zugreifen

### Optimieren Sie Ihre Geodaten-Infrastruktur mit Voyager:

- Automatische Erzeugung fehlender Metadaten
- Auffinden von Datensätzen unbekannter räumlichen Bezug
- Aufdeckung von redundanten Daten
- Identifizierung der am häufigsten genutzten Karten und Daten



Kirchbergstrasse 107  
CH-3400 Burgdorf  
Tel: + 41 34 428 30 30  
Fax: + 41 34 428 30 32  
info@geocom.ch  
www.geocom.ch

