

Objektyp: **Advertising**

Zeitschrift: **Geomatik Schweiz : Geoinformation und Landmanagement =
Géomatique Suisse : géoinformation et gestion du territoire =
Geomatca Svizzera : geoinformazione e gestione del territorio**

Band (Jahr): **107 (2009)**

Heft 10

PDF erstellt am: **20.09.2024**

Nutzungsbedingungen

Die ETH-Bibliothek ist Anbieterin der digitalisierten Zeitschriften. Sie besitzt keine Urheberrechte an den Inhalten der Zeitschriften. Die Rechte liegen in der Regel bei den Herausgebern.

Die auf der Plattform e-periodica veröffentlichten Dokumente stehen für nicht-kommerzielle Zwecke in Lehre und Forschung sowie für die private Nutzung frei zur Verfügung. Einzelne Dateien oder Ausdrucke aus diesem Angebot können zusammen mit diesen Nutzungsbedingungen und den korrekten Herkunftsbezeichnungen weitergegeben werden.

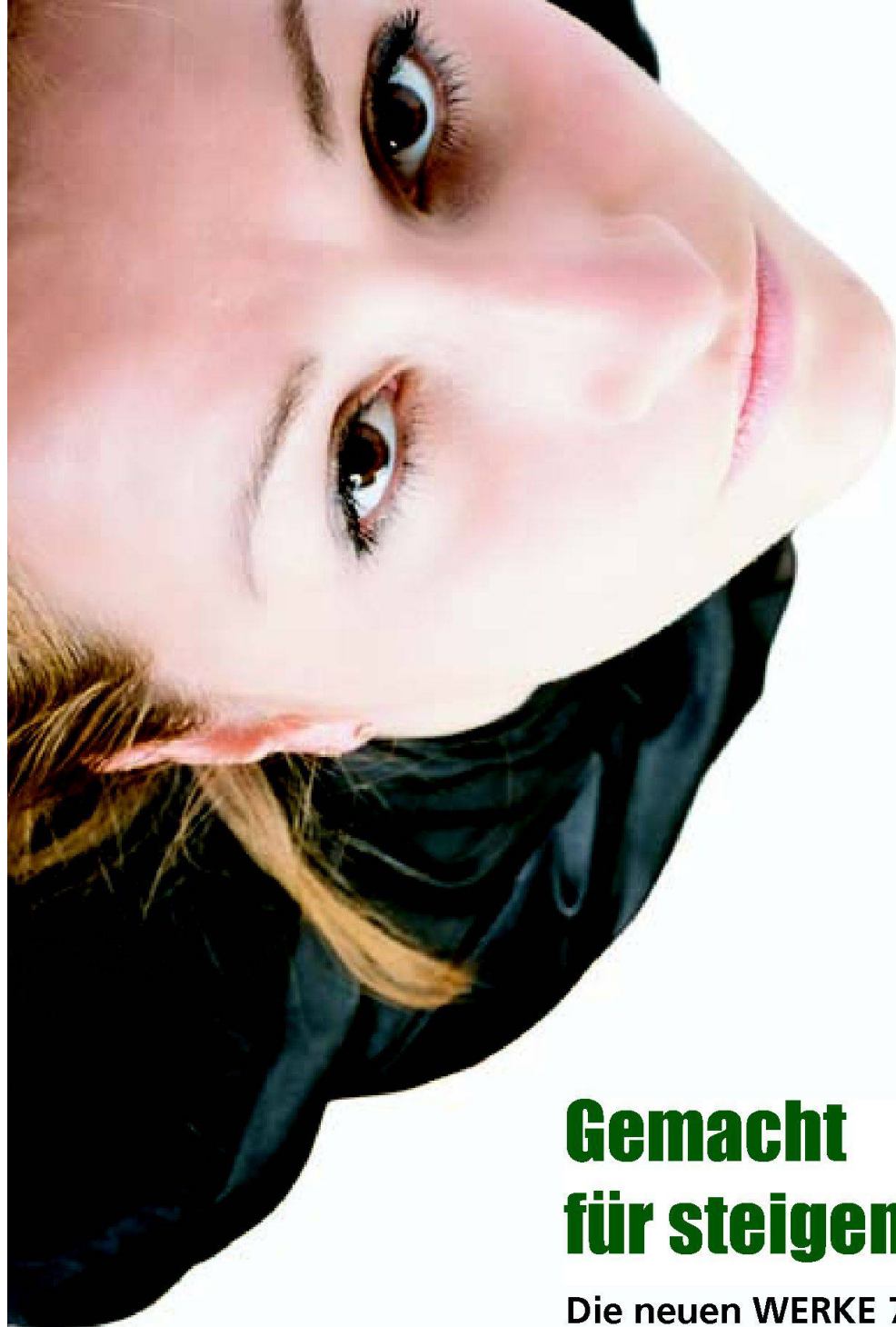
Das Veröffentlichen von Bildern in Print- und Online-Publikationen ist nur mit vorheriger Genehmigung der Rechteinhaber erlaubt. Die systematische Speicherung von Teilen des elektronischen Angebots auf anderen Servern bedarf ebenfalls des schriftlichen Einverständnisses der Rechteinhaber.

Haftungsausschluss

Alle Angaben erfolgen ohne Gewähr für Vollständigkeit oder Richtigkeit. Es wird keine Haftung übernommen für Schäden durch die Verwendung von Informationen aus diesem Online-Angebot oder durch das Fehlen von Informationen. Dies gilt auch für Inhalte Dritter, die über dieses Angebot zugänglich sind.

Ein Dienst der *ETH-Bibliothek*
ETH Zürich, Rämistrasse 101, 8092 Zürich, Schweiz, www.library.ethz.ch

<http://www.e-periodica.ch>



Gemacht für steigende Ansprüche

Die neuen WERKE 7 Fachschalen für LIDS 7

Strom • Gas • Wasser • Abwasser • etc.
Inklusive kostenfreier INTERLIS-Schnittstelle.

Ein Lichtblick auf Basis der aktuellsten Normen.



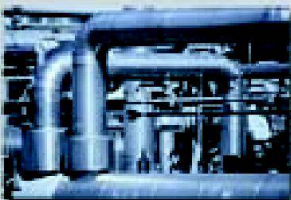
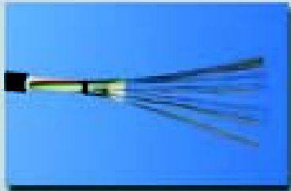
Mehr unter www.berit.ch

BERIT AG (Schweiz)
Netzibodenstrasse 33
CH-4133 Pratteln/BL

Telefon (+41) 061 / 816 99 99
Telefax (+41) 061 / 816 99 98

E-Mail: info@berit.ch
Internet: www.berit.ch

 **BERIT**[®]
MEMBER OF ASSECO GROUP



SIG pour distributeurs d'électricité

La solution polyvalente

GEONIS pour ArcGIS est un système complet et polyvalent pour la gestion de réseaux et la gestion d'infrastructures. Les possibilités de mise en œuvre vont des SIG de bureau expert aux serveurs de base de données en passant par les SIG-Web et les SIG mobiles.

La solution qui a fait ses preuves dans la pratique

GEONIS expert Electro est destiné au flux de travail de la pratique et offre de nombreux automatismes pour la saisie de tracés, de tubes et de câbles en tenant compte des relations topologiques qui les unissent.

L'intérêt pour vous

- Saisie et gestion efficaces de réseaux électriques complexes
- Création et mise à jour rapides de différents plans et représentations
- Adaptation aisée aux besoins individuels
- Philosophie identique, des SIG de bureau aux serveurs en passant par les SIG-Web

GEOCOM 
INFORMATIK AG

Kirchbergstrasse 107, CH-3400 Burgdorf
Fon +41 (0)34 428 30 30
Fax +41 (0)34 428 30 32
info@geocom.ch, www.geocom.ch