

Objektyp: **Advertising**

Zeitschrift: **Geomatik Schweiz : Geoinformation und Landmanagement =
Géomatique Suisse : géoinformation et gestion du territoire =
Geomatca Svizzera : geoinformazione e gestione del territorio**

Band (Jahr): **107 (2009)**

Heft 9

PDF erstellt am: **19.09.2024**

Nutzungsbedingungen

Die ETH-Bibliothek ist Anbieterin der digitalisierten Zeitschriften. Sie besitzt keine Urheberrechte an den Inhalten der Zeitschriften. Die Rechte liegen in der Regel bei den Herausgebern.

Die auf der Plattform e-periodica veröffentlichten Dokumente stehen für nicht-kommerzielle Zwecke in Lehre und Forschung sowie für die private Nutzung frei zur Verfügung. Einzelne Dateien oder Ausdrucke aus diesem Angebot können zusammen mit diesen Nutzungsbedingungen und den korrekten Herkunftsbezeichnungen weitergegeben werden.

Das Veröffentlichen von Bildern in Print- und Online-Publikationen ist nur mit vorheriger Genehmigung der Rechteinhaber erlaubt. Die systematische Speicherung von Teilen des elektronischen Angebots auf anderen Servern bedarf ebenfalls des schriftlichen Einverständnisses der Rechteinhaber.

Haftungsausschluss

Alle Angaben erfolgen ohne Gewähr für Vollständigkeit oder Richtigkeit. Es wird keine Haftung übernommen für Schäden durch die Verwendung von Informationen aus diesem Online-Angebot oder durch das Fehlen von Informationen. Dies gilt auch für Inhalte Dritter, die über dieses Angebot zugänglich sind.

Ein Dienst der *ETH-Bibliothek*
ETH Zürich, Rämistrasse 101, 8092 Zürich, Schweiz, www.library.ethz.ch

<http://www.e-periodica.ch>

Kommunalverwaltungen müssen heute mehr und bessere Serviceleistungen anbieten als jemals zuvor. Und das bei begrenzten Ressourcen. Dies erfordert noch intelligentere Prozesse als bisher.

Mit AutoCAD® Map 3D verbinden Sie verschiedene Datenquellen und führen GIS und CAD zusammen. Und mit Autodesk® LandXplorer™ setzen Sie unterschiedlichste Daten in anschauliche 3D Modelle um.

Damit schaffen Sie die optimale Grundlage für Planung, Verwaltung und Vermarktung.

Autodesk Lösungen machen es einfacher denn je, Geodaten gemeinsam zu nutzen und kommunale Serviceangebote zu erweitern. Sie schaffen mehr in kürzerer Zeit.

Erfahren Sie weitere Einzelheiten unter www.autodesk.de/map3d

Autodesk®

Autodesk SA

Worbstraße 223 · CH-3073 Gümligen
www.autodesk.ch

**CAD
PARTNER**

CAD PARTNER GmbH

Güterstrasse 6 · CH-4402 Frenkendorf
www.cadinsider.ch

GeoDataNetwork

GeoDataNetwork S.A.

Route de Troinex 31-33 · CH-1227 Carouge – Genève
www.geodatanetwork.ch

Intercad

Intercad SA

Centro Contone 1 · CH-6594 Contone
www.intercad.ch

**MGB DATA
AG**

MGB Data GmbH

Dorfstr. 49 · CH-8630 Rüti ZH
www.mgbdata.ch

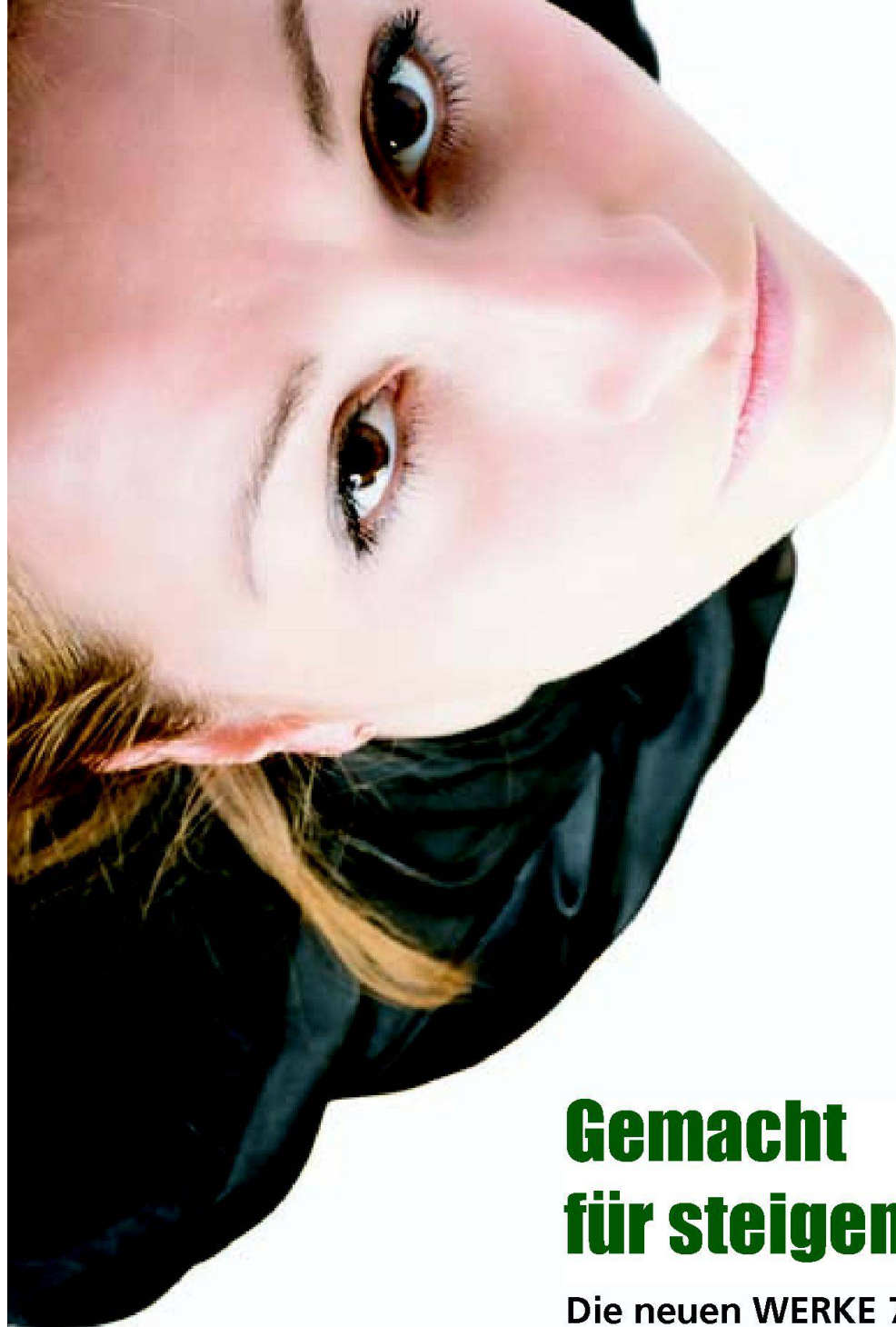
Autodesk Partner in der Schweiz

**EFFIZIENT PLANEN AUF
BASIS AUSSAGEKRÄFTIGER
DATEN UND MODELLE.**

**Autodesk auf der Intergeo 2009
Halle 4, Stand 4.207**

3D Stadtmodell entwickelt mit Autodesk® LandXplorer™.

Autodesk, AutoCAD und LandXplorer sind in den USA und/oder anderen Ländern eingetragene Warenzeichen oder Warenzeichen von Autodesk, Inc. Alle weiteren Markennamen, Produktbezeichnungen oder Warenzeichen sind Eigentum der jeweiligen Unternehmen. Autodesk behält sich das Recht vor, alle Produktangebote und technischen Daten jederzeit ohne Vorankündigung zu ändern. Autodesk haftet ferner nicht für etwaige grafische oder Rechtschreibfehler in diesem Dokument. © 2009 Autodesk, Inc. Alle Rechte vorbehalten.



Gemacht für steigende Ansprüche

Die neuen WERKE 7 Fachschalen für LIDS 7

Strom • Gas • Wasser • Abwasser • etc.
Inklusive kostenfreier INTERLIS-Schnittstelle.

Ein Lichtblick auf Basis der aktuellsten Normen.



Mehr unter www.berit.ch

BERIT AG (Schweiz)
Netzibodenstrasse 33
CH-4133 Pratteln/BL

Telefon (+41) 061 / 816 99 99
Telefax (+41) 061 / 816 99 98

E-Mail: info@berit.ch
Internet: www.berit.ch

 **BERIT**[®]
MEMBER OF ASSECO GROUP