

Objektyp: **Advertising**

Zeitschrift: **Geomatik Schweiz : Geoinformation und Landmanagement =
Géomatique Suisse : géoinformation et gestion du territoire =
Geomatca Svizzera : geoinformazione e gestione del territorio**

Band (Jahr): **107 (2009)**

Heft 5

PDF erstellt am: **23.09.2024**

Nutzungsbedingungen

Die ETH-Bibliothek ist Anbieterin der digitalisierten Zeitschriften. Sie besitzt keine Urheberrechte an den Inhalten der Zeitschriften. Die Rechte liegen in der Regel bei den Herausgebern.

Die auf der Plattform e-periodica veröffentlichten Dokumente stehen für nicht-kommerzielle Zwecke in Lehre und Forschung sowie für die private Nutzung frei zur Verfügung. Einzelne Dateien oder Ausdrucke aus diesem Angebot können zusammen mit diesen Nutzungsbedingungen und den korrekten Herkunftsbezeichnungen weitergegeben werden.

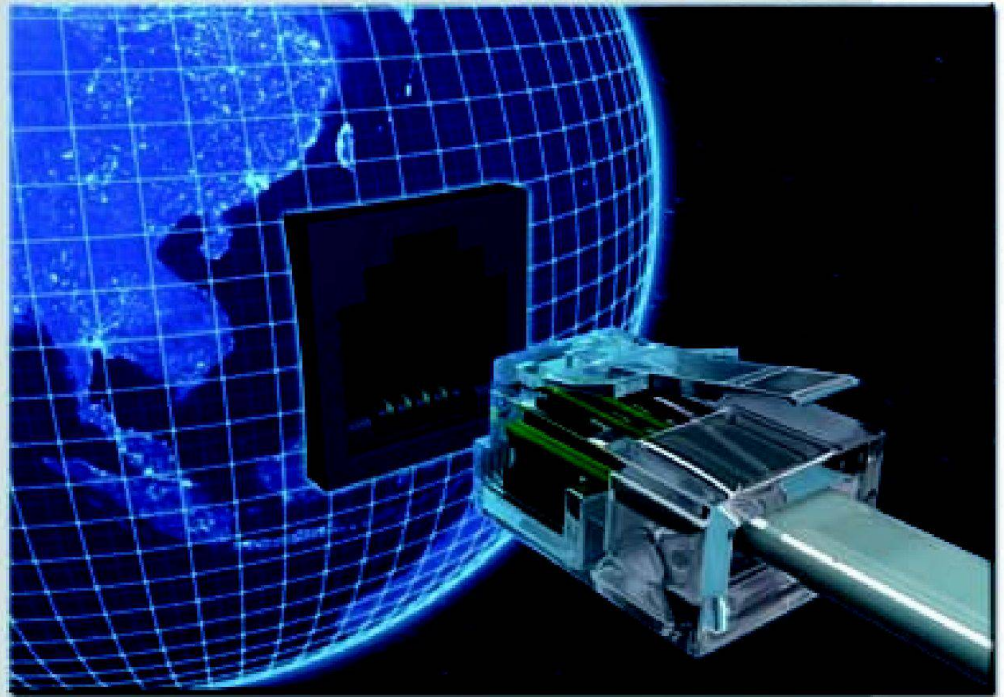
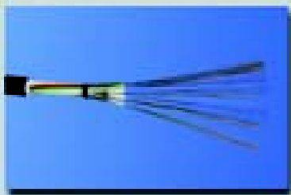
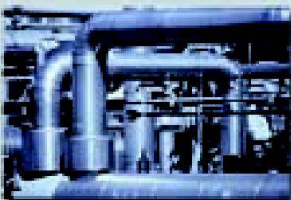
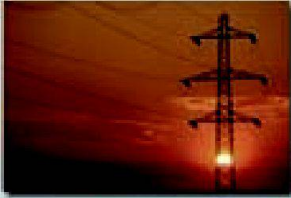
Das Veröffentlichen von Bildern in Print- und Online-Publikationen ist nur mit vorheriger Genehmigung der Rechteinhaber erlaubt. Die systematische Speicherung von Teilen des elektronischen Angebots auf anderen Servern bedarf ebenfalls des schriftlichen Einverständnisses der Rechteinhaber.

Haftungsausschluss

Alle Angaben erfolgen ohne Gewähr für Vollständigkeit oder Richtigkeit. Es wird keine Haftung übernommen für Schäden durch die Verwendung von Informationen aus diesem Online-Angebot oder durch das Fehlen von Informationen. Dies gilt auch für Inhalte Dritter, die über dieses Angebot zugänglich sind.

Ein Dienst der *ETH-Bibliothek*
ETH Zürich, Rämistrasse 101, 8092 Zürich, Schweiz, www.library.ethz.ch

<http://www.e-periodica.ch>



Die WebGIS Lösung

Durchgängige Out of the Box Webapplikation

GEONIS server basierend auf WebOffice bringt professionelles GIS ins Internet und bietet einem breiten Publikum einen schnellen und einfachen Geodatenzugang. Mit voller Kompatibilität zu den Desktop-Funktionen und modularem Aufbau steht erstmals eine Out of the Box Applikation für ArcGIS Server zu Verfügung.

Das EnterpriseGIS Framework

Der modulare Aufbau von GEONIS server und WebOffice ermöglicht eine schrittweise Erweiterung vom einfachen WebGIS bis hin zum umfassenden EnterpriseGIS. Die ArcGIS Server Technologie, ergänzt um ada.ps und sdi.suite, bildet die Grundlage für eine überregionale Geodateninfrastruktur in Verwaltung und Unternehmen.

Ihr Nutzen

- Umfangreiche Analysefunktionen und Editierwerkzeuge
- Zentrale Administration von Applikation und Daten
- Nutzung der Konfiguration auf dem Desktop und im Web
- Keine Plug-In Installation
- Leistungsfähige Autorenwerkzeuge für eine effiziente Projekteinrichtung
- Umfassende Benutzer- und Rechteverwaltung
- Datenausgabe über reine Karten und komplexe Berichte
- Einfache Einbindung externer Datenbestände

aris geoservices 

Dorfstrasse 53, CH-8105 Regensdorf-Walt
Fon +41 (0)44 871 22 33
Fax +41 (0)44 871 22 34
info@aris-geoservices.ch, www.aris-geoservices.ch

GEOCOM 
INFORMATIK AG

Kirchbergstrasse 107, CH-3400 Burgdorf
Fon +41 (0)34 428 30 30
Fax +41 (0)34 428 30 32
info@geocom.ch, www.geocom.ch

Kommunalverwaltungen müssen heute mehr und bessere Serviceleistungen anbieten als jemals zuvor. Und das bei begrenzten Ressourcen. Dies erfordert noch intelligentere Prozesse als bisher.

Mit AutoCAD® Map 3D verbinden Sie verschiedene Datenquellen und führen GIS und CAD zusammen. Und mit Autodesk® LandXplorer™ setzen Sie unterschiedlichste Daten in anschauliche 3D Modelle um. Damit schaffen Sie die optimale Grundlage für Planung, Verwaltung und Vermarktung.

Autodesk Lösungen machen es einfacher denn je, Geodaten gemeinsam zu nutzen und kommunale Serviceangebote zu erweitern. Sie schaffen mehr in kürzerer Zeit.

Erfahren Sie weitere Einzelheiten unter www.autodesk.de/landexplorer

Autodesk®

Autodesk SA
Worbstraße 223 · CH-3073 Gümligen
www.autodesk.ch



CAD PARTNER GmbH
Güterstrasse 6 · CH-4402 Frenkendorf
www.cadinsider.ch



GeoDataNetwork S.A.
Route de Troinex 31-33 · CH-1227 Carouge – Genève
www.geodatanetwork.ch



Intercad SA
Centro Contone 1 · CH-6594 Contone
www.intercad.ch

**EFFIZIENT PLANEN AUF
BASIS AUSSAGEKRÄFTIGER
DATEN UND MODELLE.**

**Autodesk auf den
Geomatiktagen 2009**

3D Stadtmodell entwickelt mit Autodesk® LandXplorer™.