

Zum Umschlagbild = Page de couverture

Autor(en): **[s.n.]**

Objektyp: **Group**

Zeitschrift: **Geomatik Schweiz : Geoinformation und Landmanagement =
Géomatique Suisse : géoinformation et gestion du territoire =
Geomatca Svizzera : geoinformazione e gestione del territorio**

Band (Jahr): **102 (2004)**

Heft 12: **Vermessung und Eisenbahn = Mensuration et chemin de fer =
Misurazione e ferrovia**

PDF erstellt am: **24.09.2024**

Nutzungsbedingungen

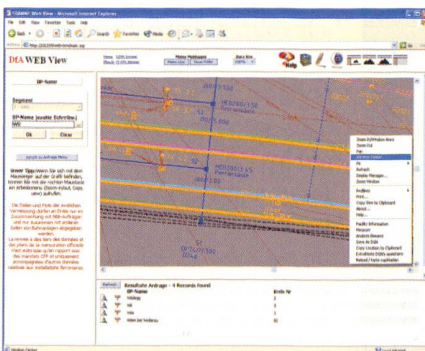
Die ETH-Bibliothek ist Anbieterin der digitalisierten Zeitschriften. Sie besitzt keine Urheberrechte an den Inhalten der Zeitschriften. Die Rechte liegen in der Regel bei den Herausgebern.

Die auf der Plattform e-periodica veröffentlichten Dokumente stehen für nicht-kommerzielle Zwecke in Lehre und Forschung sowie für die private Nutzung frei zur Verfügung. Einzelne Dateien oder Ausdrucke aus diesem Angebot können zusammen mit diesen Nutzungsbedingungen und den korrekten Herkunftsbezeichnungen weitergegeben werden.

Das Veröffentlichen von Bildern in Print- und Online-Publikationen ist nur mit vorheriger Genehmigung der Rechteinhaber erlaubt. Die systematische Speicherung von Teilen des elektronischen Angebots auf anderen Servern bedarf ebenfalls des schriftlichen Einverständnisses der Rechteinhaber.

Haftungsausschluss

Alle Angaben erfolgen ohne Gewähr für Vollständigkeit oder Richtigkeit. Es wird keine Haftung übernommen für Schäden durch die Verwendung von Informationen aus diesem Online-Angebot oder durch das Fehlen von Informationen. Dies gilt auch für Inhalte Dritter, die über dieses Angebot zugänglich sind.



Editorial

Geodäsie/Vermessung / Géodésie/Mensuration

U. Bachmann, P. Hensler:
 Daten der Amtlichen Vermessung für SBB-Zwecke 717

M. Berweiger, R. Nussbaumer:
 Der Geomatiker an der Front 720

G. Bellotto:
 DfA das zentrale GIS der SBB 724

M. Maron, R. Beda:
 Das absolute Gleisversicherungssystem der SBB 730

Rubriken / Rubriques

Forum / Tribune 735

Aus- und Weiterbildung / Formation, Formation continue 737

Mitteilungen / Communications 740

Verbände / Associations 743

Firmenberichte / Nouvelles des firmes 745

Impressum 760

Zum Umschlagbild:

Vermessung und Eisenbahn

Die Bilder in der oberen und unteren Reihe zeigen die neuen Zufahrtslinien in den Bahnverkehrsknoten Zürich. Bei den anspruchsvollen Projektausbauten der Bahn2000 übernahm die Vermessung der SBB eine wichtige Rolle. Die Eisenbahnvermessung als Spezialgebiet der Ingenieurvermessung ist nur wenigen Fachleuten bekannt. Vor genau 14 Jahren hat der Vermessungsdienst der Schweizerischen Bundesbahnen in einem Sonderheft der damaligen «VPK» die Aufgaben und Methoden der Eisenbahnvermessung einem breiteren Fachpublikum vorgestellt.

In der Zwischenzeit sind die langjährigen Grundlagenbeschaffungen für die Einführung der Methode der Neuen Gleisversicherung SBB und der Datenbank der festen Anlagen abgeschlossen. Diese damals auch europaweit zukunftsweisenden Systeme haben sich nicht nur bei der SBB vollumfänglich bewährt, sondern sind nicht mehr wegzudenkende Planungsinstrumente geworden.

Ebenso wie die Projektierenden sind die verantwortlichen Leute für den Unterhalt des Gleisnetzes auf verlässliche Daten angewiesen. Zu ihren Aufgaben gehört es, die Gleis- und Weichenanlagen jederzeit bezüglich der absoluten Soll-Gleislage überprüfen zu können.

SBB AG
 Projekt Management Zürich
 Postfach, 8021 Zürich
 www.sbb.ch

Page de couverture:

Mensuration et chemin de fer

Les images des lignes du haut et du bas montrent les nouvelles lignes d'accès au nœud ferroviaire de Zürich. La mensuration CFF a joué un rôle important dans l'établissement des projets complexes de Rail2000. La mensuration ferroviaire est un domaine spécialisé qui n'est connu que par peu de professionnels. Il y a 14 ans, le service des mensurations CFF avait présenté ses tâches et méthodes à un large public de spécialistes dans un numéro spécial de «MPG».

Depuis lors, les CFF ont achevé le long travail de saisie de base pour l'introduction du nouveau repérage des voies et de la banque de données des installations fixes. Les systèmes d'avenir au niveau européen d'alors n'ont pas seulement faits leurs preuves au niveau CFF, mais ils sont devenus des instruments de planification dont on ne pourrait plus se passer.

De même que les projecteurs, les gens responsables de l'entretien du réseau des voies sont dépendants de données fiables. L'une de leurs tâches consiste à contrôler que la position des voies et des aiguillages correspond en tous temps à leur position théorique.

SBB AG
 Projekt Management Zürich
 Postfach, 8021 Zürich
 www.sbb.ch

Geomatik ■ Schweiz Géomatique ■ Suisse Geomatica ■ Svizzera

Vermessung
und Eisenbahn
Mensuration et
chemin de fer
Misurazione e
ferrovia

Geoinformation und Landmanagement
Géoinformation et gestion du territoire
Geoinformazione e gestione del territorio

12/2004

Dezember 2004, 102. Jahrgang
Décembre 2004, 102ième année
Dicembre 2004, 102. anno

