

Zeitschrift: Geomatik Schweiz : Geoinformation und Landmanagement =
Géomatique Suisse : géoinformation et gestion du territoire =
Geomatica Svizzera : geoinformazione e gestione del territorio

Herausgeber: geosuisse : Schweizerischer Verband für Geomatik und
Landmanagement

Band: 123 (2025)

Heft: 1-2

Werbung

Nutzungsbedingungen

Die ETH-Bibliothek ist die Anbieterin der digitalisierten Zeitschriften auf E-Periodica. Sie besitzt keine Urheberrechte an den Zeitschriften und ist nicht verantwortlich für deren Inhalte. Die Rechte liegen in der Regel bei den Herausgebern beziehungsweise den externen Rechteinhabern. Das Veröffentlichen von Bildern in Print- und Online-Publikationen sowie auf Social Media-Kanälen oder Webseiten ist nur mit vorheriger Genehmigung der Rechteinhaber erlaubt. [Mehr erfahren](#)

Conditions d'utilisation

L'ETH Library est le fournisseur des revues numérisées. Elle ne détient aucun droit d'auteur sur les revues et n'est pas responsable de leur contenu. En règle générale, les droits sont détenus par les éditeurs ou les détenteurs de droits externes. La reproduction d'images dans des publications imprimées ou en ligne ainsi que sur des canaux de médias sociaux ou des sites web n'est autorisée qu'avec l'accord préalable des détenteurs des droits. [En savoir plus](#)

Terms of use

The ETH Library is the provider of the digitised journals. It does not own any copyrights to the journals and is not responsible for their content. The rights usually lie with the publishers or the external rights holders. Publishing images in print and online publications, as well as on social media channels or websites, is only permitted with the prior consent of the rights holders. [Find out more](#)

Download PDF: 05.02.2026

ETH-Bibliothek Zürich, E-Periodica, <https://www.e-periodica.ch>



Von der Idee bis zur Ausführung –
Qualitätslösungen nach Mass.
www.nrpag.ch

Die NRP Ingenieure AG ist ein unabhängiges und modernes Ingenieurbüro mit rund 85 Mitarbeitenden, verteilt auf sieben Standorte. Unsere Tätigkeiten umfassen die Bereiche Tiefbau, Geomatik und Raumplanung. Wir suchen per sofort oder nach Vereinbarung eine/n

Geomatiker*in EFZ oder Geomatiktechniker*in 80-100% am Standort Weinfelden

Ihr Aufgabenbereich:

- Nachführungsarbeiten in der amtlichen Vermessung
- Bearbeitung von Bauvermessungsprojekten
- Bearbeitung von Ingenieurvermessungsprojekten (Monitoring, Laserscanning)
- Erstellung von DGM, Aushubberechnungen, Volumenberechnungen Deponien

Ihr Profil:

- Sie haben eine abgeschlossene Ausbildung als Geomatiker*in EFZ, Schwerpunkt amtliche Vermessung
- Gute EDV-Kenntnisse
- Selbständige Bearbeitung von Projekten im Büro und Feld
- Flexibilität und Einsatzfreude
- Sie haben grosses Interesse am Umgang mit moderner Software und stellen sich den Herausforderungen der neuen Technologien

Wir bieten Ihnen:

- Selbständige und abwechslungsreiche Tätigkeiten in interessanten Projekten
- Moderne Infrastruktur und fortschrittliche Arbeitsbedingungen
- Ein erfahrenes, kompetentes und motiviertes Team
- Flexible Arbeitszeiten und attraktive Sozialleistungen
- Sehr gute Weiterbildungsmöglichkeiten
- Stufengerechte Einarbeitung für jüngere Bewerber*innen
- Anstellung im Teilzeitpensum möglich

Weitere Auskünfte erteilt Ihnen gerne Herr Markus Rizzolli,
Standortleiter Weinfelden, Tel. 071 626 26 10, markus.rizzolli@nrpag.ch.



Verstärke unser Team in der Gruppe Vermessung, Hochbauabteilung!

Ab 1. März 2025 oder nach Vereinbarung
suchen wir eine/n

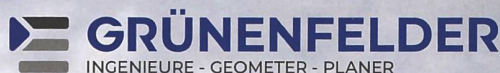
Geomatiker/in oder Geomatiktechniker/in (80% – 100%)

Mehr Infos zu Aufgaben und
Anforderungen findest du über den QR-Code
oder auf www.meilen.ch/offenstellen.



Bei Fragen steht dir Adrian Schmid,
Leiter Gruppe Vermessung,
unter Tel. 044 925 93 35 gerne zur Verfügung.

Wir freuen uns auf deine Bewerbung!



**Wir
suchen
Dich!**

**Geomatiker:in
Geomatiktechniker:in**



► **Bewirb Dich jetzt.**

gruenenfelder.ch/karriere



Mehr als nur Punkte.

Wir sind Ansprechpartner für Geoinformatik, Fluss- und See-
vermessung, Ingenieurvermessung, Geomonitoring und
3D-Geodatenmanagement unterschiedlichster Auftraggeber.
Unser Team aus langjährigen Mitarbeitenden mit vielfältigen
Kompetenzen, Leidenschaft und Qualitätssinn sucht
Verstärkung.

GEOMATIKER:IN (80 - 100%)

GEOMATIKER:IN oder ZEICHNER:IN (40 - 100%)

WIR BIETEN

- Moderne Infrastruktur und attraktive Arbeitsplätze in Chur
- Persönliche Entwicklungs- und Weiterbildungsmöglichkeiten
- Flexible Arbeitszeiten mit der Möglichkeit von Homeoffice
- Team von langjährigen, dynamischen und innovativen Mitarbeitenden mit gutem Teamgeist
- Aktuelle Technologien und innovative Lösungen

Weitere Informationen unter meisser-geo.ch
oder kontaktiere uns direkt.



Meisser GEO | Rheinfelsstrasse 2 | 7000 Chur | t 081 300 16 18

Airborne Laserscanning

BSF Swissphoto AG
Laserbefliegungen, Auswertungen
und Produkterstellung: Höhenmodelle,
3D-Stadtmodelle, Visualisierungen
8152 Glattpark (Opfikon) Tel. 044 871 22 22
info@bsf-swissphoto.com www.bsf-swissphoto.com

Sixense Helimap AG
«we map the inaccessible»
Helikoptergetstützt mit dem Helimap System®.
Befliegung und Datenauswertung:
Digitale Geländemodelle, Höhenlinien, TIN
Le Grand-Chemin 73 www.helimap.ch
1066 Epalinges Tél. 021 785 02 02
Mühlezelgstrasse 15 info@helimap.ch
8047 Zürich Tel. 044 515 20 52

CAD / CAM

Cadwork Informatik CI AG
CAD/CAM-Systeme für Hochbau, Tiefbau,
GEP/GIS, Visualisierung
Aeschenvorstadt 21 Tel. 061 278 90 10
4051 Basel Fax 061 278 90 20
basel@cadwork.ch www.cadwork.com

Mensch und Maschine Schweiz AG
Autodesk GIS-Lösungen – WebGIS /
Mobile GIS – BIM für Infrastrukturprojekte
5034 Suhr Tel. 062 855 60 60
www.mum.ch info@mum.ch

Fernerkundungssoftware

ReSe Applications GmbH
Multispektrale und hyperspektrale
Bildverarbeitung für optische Sensoren
9500 Wil SG www.rese-apps.com

Geodaten / Géodonnées

Bundesamt für Landestopografie swisstopo
Luft-, Satelliten- und Orthobilder,
Landschaftsmodelle, Höhenmodelle,
Digitale Karten, Geologische Daten,
Geodienste, 3D-Visualisierungen
Seftigenstrasse 264 Tel. +41 58 469 01 11
3084 Wabern Fax +41 58 469 04 59
geodata@swisstopo.ch www.swisstopo.ch

Geografische Informationssysteme Systèmes d'information du territoire

Eisenhut Informatik AG
Softwareentwicklung, Erstellung von Daten-
modellen, INTERLIS-Schnittstellen
Kirchbergstrasse 107
Postfach Tel. 034 423 52 57
3401 Burgdorf www.eisenhutinformatik.ch

Esri Schweiz AG
Vertrieb, Entwicklung, Consulting, Schulung
und Support von Geografischen Informations-
systemen: Esri ArcGIS Produktfamilie (Desktop
GIS, mobiles GIS, Server GIS, Entwickler GIS)
Josefstrasse 218 Tel. 058 267 18 00
8005 Zürich info@esri.ch
www.esri.ch

Esri Suisse SA
Grand-Rue 9
1260 Nyon
www.esri.ch
Tél. 058 267 18 60
info@nyon.esri.ch

GEOAargau AG
Geoinformatik, GIS, Informationssysteme –
GemLIS® – Intelligente Nutzung von Geodaten
Frey-Herosé-Str. 25 Tel. 079 292 97 47
CH-5000 Aarau www.geoaargau.com
info@geoaargau.ch www.ag-geo.ch

GEOBOX AG
Vertrieb, Entwicklung, Schulung und Support
basierend auf Autodesk AutoCAD Map 3D.
Amtliche Vermessung, Raumplanung,
Werkthemen
St. Gallerstrasse 10 Tel. +41 44 515 02 80
CH-8400 Winterthur info@geobox.ch
http://www.geobox.ch

GEOINFO Applications AG
Entwicklung und Betrieb von Geodateninfra-
strukturen, WebGIS/mobileGIS sowie karten-
basierten Verwaltungslösungen: Infrastruktur,
Sicherheit, Vegetation und Landwirtschaft.
Kasernenstrasse 69 Tel. 058 580 40 70
9100 Herisau www.geoinfo.ch

Gossweiler Ingenieure AG
Aufbau und Nachführung GIS/NIS; Geodaten-
server und interaktive WebGIS; Mobile GIS
www.gossweiler.com Tel. 044 802 77 11
geoinformatik@gossweiler.com

Mensch und Maschine Schweiz AG
Autodesk GIS-Lösungen – WebGIS /
Mobile GIS – BIM für Infrastrukturprojekte
5034 Suhr Tel. 062 855 60 60
www.mum.ch info@mum.ch

Nomadia Suisse SA
Filiale suisse de l'éditeur français
Nomadia Group
Editeur de solutions pour les travailleurs
itinérants et du Système d'information
Territoriale EDILIS
Case Postale 1627
rue de la Gabelle 34
CH-1227 Carouge Tel. 022 343 35 09
office.geneve@nomadia-group.com
www.nomadia-group.com

rmDATA AG
Entwicklung, Vertrieb, Schulung und Support
von Software für Vermessung/Geomatik,
Informationssysteme, Datenmanagement und
Reality Capturing
Täferstrasse 26 Tel. 041 511 21 31
5405 Baden-Dättwil office@rmdatagroup.com
www.rmdatagroup.com

Geo-Marketing

GeoConcept International Software SA
Filiale suisse de l'éditeur français
GeoConcept SA
Editeur de solutions de Geobusiness et de
Geologistique
Case Postale 1627
Rue de la Gabelle 34 Tel. 022 343 35 09
CH-1227 Carouge www.geoconcept.com
www.geoconcept.com Fax 022 300 02 28

Geometermaterial Accessoires pour mensuration

Losatec GmbH
Haselstrasse 5 3930 Visp
Métralie 26 3960 Sierre
www.losatec.ch Tel. +41 (0)27 956 50 50

Schenkel Vermessungen AG
www.schenkelvermessungen.ch

Swissat AG
Komplettes Sortiment an
– Vermessungsinstrumente
– Vermessungszubehör
– Vermessungsmaterial
– Bauzubehör
Churerstrasse 55
8852 Altendorf Tel. +41 55 44 222 66
www.swissat.ch www.swissat-shop.ch

Gewässervermessung Mensuration des eaux

Staubli, Kurath & Partner AG
Ingenieurbüro SIA USIC
Gewässervermessungen mit Präzisions-
echolot; wasserbauliche Beurteilung bzgl.
Kolk, Ablagerung, Sedimenttransport;
Hydraulische Berechnungen; Analyse von
Wasserproben
Bachmattstrasse 53, 8048 Zürich
Tel. 043 336 40 50
sk@wasserbau.ch www.wasserbau.ch

Industrievermessung Géodésie industrielle

Schenkel Vermessungen AG
www.schenkelvermessungen.ch

Informations- und Geodaten- Management / Gestion des informa- tions et données géographiques

GEOINFO Applications AG
Entwicklung und Betrieb von Geodateninfra-
strukturen, WebGIS/mobileGIS sowie karten-
basierten Verwaltungslösungen: Infrastruktur,
Sicherheit, Vegetation und Landwirtschaft.
Kasernenstrasse 69 Tel. 058 580 40 70
9100 Herisau www.geoinfo.ch

geoPro Suisse AG
Ihr Kompetenzzentrum für Geoinformation
Rütistrasse 3 5400 Baden
info@geoprosuisse.ch www.geoprosuisse.ch
Tel. 056 588 09 00

Gossweiler Ingenieure AG
Erfassung, Nachführung und Analyse;
Geodienste; Infrastruktur-Management;
Beratungen, Konzepte und Entwicklungen
mit interdisziplinärem Praxisbezug
www.gossweiler.com Tel. 044 802 77 11
geoinformatik@gossweiler.com

Instrumente und Geräte Instruments et appareils

Fieldwork, Kompetenz von Topcon

Maschinenkontroll- und Vermessungssysteme AG
Bleichelstrasse 22 Tel. +41 71 440 42 63
CH-9055 Bühler Fax +41 71 440 42 67
info@fieldwork.ch www.fieldwork.ch

Geo Science SA, Verkauf und Vermietung
von Vermessungsinstrumenten und Zubehör
für Geomatik und Bau
9443 Widnau Tel. 071 726 12 11
www.geo-science.ch sales@geo-science.ch

Happy Survey Sagl

Verkauf und Miete von Vermessungsgeräten
für Geomatik und Bau
Via Luganetto 4 6962 Lugano-Viganello
info@happysurvey.ch www.happysurvey.ch

Leica Geosystems AG / Zweigniederlassung Zürich

Beratung, Verkauf, Miete, Technischer
Support und Service von Produkten für
Geomatik, Bau und Industrie-Vermessungs-
anwendungen
Flurstrasse 55 Tel. +41 44 809 33 11
CH-8048 Zürich Fax +41 44 810 79 37
Rue du Bugnon 38 Tel. +41 21 633 07 20
CH-1020 Renens Fax +41 21 633 07 21
info.swiss@leica-geosystems.com
www.leica-geosystems.ch

Schenkel Vermessungen AG
www.schenkelvermessungen.ch

Swissat AG

Komplettes Sortiment an
– Vermessungsinstrumente
– Vermessungszubehör
– Vermarktungsmaterial
– Bauzubehör
Churerstrasse 55
8852 Altendorf Tel. +41 55 44 222 66
www.swissat.ch www.swissat-shop.ch

Kartographie / Cartographie

Orell Füssli Kartographie AG

Digitale Kartographie-Dienstleistungen
GIS-Bearbeitungen, GU für Druckprodukte
Dietzingerstrasse 3
Postfach 8775 Tel. 044 454 22 22
8036 Zürich Fax 044 454 22 29
info@orellkarto.ch www.orellkarto.ch

Mobiles GIS

Mensch und Maschine Schweiz AG

Autodesk GIS-Lösungen – WebGIS /
Mobile GIS – BIM für Infrastrukturprojekte
5034 Suhr Tel. 062 855 60 60
www.mum.ch info@mum.ch

Natursteine / Pierres naturelles

Graniti Maurino SA

Marksteine Tel. 091 862 13 22
6710 Biasca Fax 091 862 39 33

Personal- und Stellenvermittlung Agences de placement de personnel

Schenkel Vermessungen AG

Vermessungsfachleute für Dauer- und
Temporärstellen im In- und Ausland
www.schenkelvermessungen.ch

Photogrammetrie / Photogrammétrie

BSF Swissphoto AG

Bildflüge, Auswertungen und Produkterstellung:
Höhenmodelle, Orthophotos, 3D-Stadtmodelle
8152 Glattpark (Opfikon) Tel. 044 871 22 22
info@bsf-swissphoto.com www.bsf-swissphoto.com

FLOTRON AG

Auswertungen von Nahbereichs-, Luftauf-
nahmen, LiDAR und Fernerkundungsdaten
Orthofotos, Geländemodelle
3D-Visualisierungen
3860 Meiringen Tel. 033 972 30 30
info@flotron.ch www.flotron.ch

Schenkel Vermessungen AG

Nahbereich- und Architekturphotogram-
metrie, 3D-Laserscanning DGM, Orthophotos
www.schenkelvermessungen.ch

Sixense Helimap AG

«we map the inaccessible»
Bildflüge mit dem Helimap System® und Aus-
wertungen: Digitale Geländemodelle, Ortho-
photos, stereoskopische Auswertungen.
Le Grand-Chemin 73 www.helimap.ch
1066 Epalinges Tél. 021 785 02 02
Mühlezelgstrasse 15 info@helimap.ch
8047 Zürich Tel. 044 515 20 52

Satellitenbilder Images satellites

National Point of Contact for Satellite Images

Nationales Satellitenbild-Archiv, Vertriebs-
und Informationsstelle
Archives nationales, distribution et
informations
Bundesamt für Landestopografie swisstopo
Seftigenstrasse 264 Tel. 058 469 01 11
3084 Wabern Fax 058 469 04 59
npoc@swisstopo.ch www.npoc.ch

Scanner

Fieldwork, Kompetenz von Topcon

Maschinenkontroll- und Vermessungssysteme AG
Bleichelstrasse 22 Tel. +41 71 440 42 63
CH-9055 Bühler Fax +41 71 440 42 67
info@fieldwork.ch www.fieldwork.ch

Spezial-Vermessungen Mensurations spéciales

FLOTRON AG

Ingenieurvermessung
Deformationsmessungen
Automatische Überwachungssysteme
Steinbruch-, Deponien- und Kiesgruben-
verwaltungen
3860 Meiringen Tel. 033 972 30 30
info@flotron.ch www.flotron.ch

GEOINFO Vermessungen AG

Bauvermessung, Geomonitoring, Sensorik
Lindenwiesstrasse 12 Tel. 071 388 85 85
9200 Gossau www.geoinfo.ch

Gossweiler Ingenieure AG

Ingenieur-, Bau- und Spezialvermessungen;
Überwachungsmessungen, Geomonitoring;
Bestandesaufnahmen; Gewässerprofile
www.gossweiler.com Tel. 044 802 77 11
vermessungen@gossweiler.com

IUB Engineering AG

Ingenieur-, Bau-, Tunnel- und
Bahnvermessung, Überwachungsmessungen
Belpstrasse 48, Postfach Tel. 031 357 11 11
CH-3000 Bern 14 www.iub-ag.ch

Terrestrial Laserscanning

Geo Science SA, Kompetenz von Faro

Vertrieb Faro Scanner und Software
9443 Widnau Tel. 071 726 12 11
www.geo-science.ch sales@geo-science.ch

Gossweiler Ingenieure AG

Architekturvermessung; 3D-Modelle;
Objektdokumentationen; Visualisierungen
www.gossweiler.com 3D@gossweiler.com

Leica Geosystems AG / Zweigniederlassung Zürich

Beratung und Verkauf von Reality-Capture-
Lösungen
Flurstrasse 55 Tel. +41 44 809 33 11
CH-8048 Zürich Fax +41 44 810 79 37
Rue du Bugnon 38 Tel. +41 21 633 07 20
CH-1020 Renens Fax +41 21 633 07 21
info.swiss@leica-geosystems.com
www.leica-geosystems.ch

Schenkel Vermessungen AG

www.schenkelvermessungen.ch

Vermarktungsmaterial Matériel de démarcation

Schenkel Vermessungen AG

Messingbolzen, Messnägeln, Zielmarken,
Grenzmarksteine
8052 Zürich Tel. 044 361 07 00
www.schenkelvermessungen.ch
Online-Shop

Swissat AG

Komplettes Sortiment an
– Vermessungsinstrumente
– Vermessungszubehör
– Vermarktungsmaterial
– Bauzubehör
Churerstrasse 55
8852 Altendorf Tel. +41 55 44 222 66
www.swissat.ch www.swissat-shop.ch

Vermessungssoftware

rmDATA AG

Entwicklung, Vertrieb, Schulung und Support von Software für Vermessung/Geomatik, Informationssysteme, Datenmanagement und Reality Capturing
Täferstrasse 26 Tel. 041 511 21 31
5405 Baden-Dättwil office@rmdatagroup.com
www.rmdatagroup.com

Vermessungszubehör

Losatec GmbH

Haselstrasse 5 3930 Visp
Métairie 26 3960 Sierre
www.losatec.ch Tel. +41 (0)27 956 50 50

Schenkel Vermessungen AG

www.schenkelvermessungen.ch

Swissat AG

Komplettes Sortiment an
– Vermessungsinstrumente
– Vermessungszubehör
– Vermarktungsmaterial
– Bauzubehör
Churerstrasse 55
8852 Altendorf Tel. +41 55 44 222 66
www.swissat.ch www.swissat-shop.ch

Vermietung / Location

Fieldwork, Kompetenz von Topcon

Maschinenkontroll- und Vermessungssysteme AG
Bleichelstrasse 22 Tel. +41 71 440 42 63
CH-9055 Bühler Fax +41 71 440 42 67
info@fieldwork.ch www.fieldwork.ch

Geo Science SA, Kompetenz von Faro

Vermietung Faro Scanner
9443 Widnau Tel. 071 726 12 11
www.geo-science.ch sales@geo-science.ch

3D-Visualisierungen

Mathys Partner Visualisierung

Visualisierungen und Animationsfilme für
Hoch- und Tiefbauprojekte. Nachprüfbar
Schattensimulationen und Fotomontagen.
Technopark Zürich Tel. 044 445 17 55
www.visualisierung.ch

Weiterbildung / Formation continue

Bildungszentrum Geomatik Schweiz

Kurse in Geomatik, Informatik und
Persönlichkeit, Lehrgang für Geomatik-
technikerInnen mit eidg. FA
admini@biz-geo.ch www.geo-education.ch

**Haben Sie Interesse
an einem Bezugsquellen-
register-Eintrag, inkl.
Online-Vernetzung?**

Wir beraten Sie gerne.

SIGImedia AG

Alte Bahnhofstrasse 9a
5610 Wohlen
Telefon 056 619 52 52
info@sigimedia.ch

Geomatik Schweiz Géomatique Suisse Geomatica Svizzera

Fachgebiete / Domaines spécialisés

Geoinformationssysteme, Geodäsie, Vermessung, Kartographie, Photogrammetrie, Fernerkundung, Landmanagement, Raumplanung, Strukturverbesserung, Kulturtechnik, Boden, Wasser, Umwelt, Gemeindeingenieurwesen
Systèmes d'information du territoire, géodésie, mensuration, cartographie, photogrammétrie, télédétection, gestion et aménagement du territoire, améliorations structurelles, génie rural, sol, eaux, environnement, génie communal

Redaktion / Rédaction

redaktion@geomatik.ch

Chefredaktor / Rédacteur en chef

Glatthard Thomas, dipl. Kulturing. ETH/SIA
Stutzstrasse 2, 6005 Luzern, Tel. 077 426 56 26

geounity Redaktion / Rédaction geounity

Philipp Hefti, Nicol Maron, nicol.maron@pro-geo.ch

Rédaction romande

Benes Beat, ing. rural EPFZ
rte de la Traversière 3, 2013 Colombier
tél. 032 841 14 62, b.benes@net2000.ch

Sekretariat / Secrétariat

Redaktionssekretariat

SIGImedia AG, Alte Bahnhofstrasse 9a, CH-5610 Wohlen
Tel. 056 619 52 52, Fax 056 619 52 50, info@sigimedia.ch

Herausgeber / Editeurs

GEOSUISSE

Schweizerischer Verband für Geomatik und
Landmanagement – SIA-Fachverein
Société suisse de géomatique et de gestion du
territoire – Société spécialisée SIA
Kapellenstrasse 14, Postfach 5236, 3001 Bern
Tel. 031 390 99 61, Fax 031 390 99 03
info@geosuisse.ch, www.geosuisse.ch

Schweizerische Gesellschaft für Photogrammetrie
und Fernerkundung (SGPF)
Société Suisse de photogrammétrie et de
télédétection (SSPT)
Kapellenstrasse 14, Postfach, 3001 Bern
info@sgpf.ch, www.sgpf.ch

geounity.ch

geo | community | organisation
Der neue Berufsverband der
Schweizer Geobranche
geounity, 3000 Bern
info@geounity.ch, www.geounity.ch

Verlag, Abonnements, Inserate / Edition, Abonnements, Annonces

Abonnementsdienst /

Service des abonnements

Neuabonnements, Adressänderungen /
Nouveaux abonnements, changements d'adresse
SIGImedia AG
Alte Bahnhofstrasse 9a
CH-5610 Wohlen
Tel. 056 619 52 52, Fax 056 619 52 50
info@sigimedia.ch

Preise / Prix de vente

Inland / Suisse Fr. 84.–
Ausland / Etranger Fr. 110.–

Geomatik Schweiz im Internet /
Géomatique Suisse sur Internet:
www.geomatik.ch

ISSN 1660-4458

Copyright 2025 by
SIGImedia AG, CH-5610 Wohlen

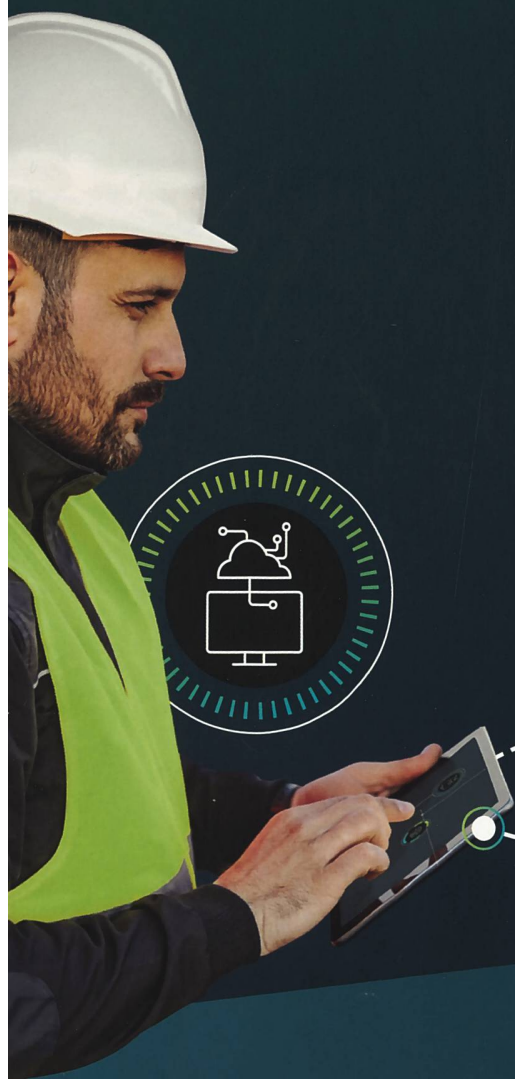
Erscheinungsweise / Parution
6 x jährlich / 6 x par an



HEXAGON **LIVE**

Géomatique News

Yverdon-les-Bains, Suisse | 6 mai 2025



Inscrivez-vous gratuitement sur
hxgn.biz/geomatique-news-2025



HEXAGON

Leica
Geosystems