

**Zeitschrift:** Geomatik Schweiz : Geoinformation und Landmanagement =  
Géomatique Suisse : géoinformation et gestion du territoire =  
Geomatica Svizzera : geoinformazione e gestione del territorio

**Herausgeber:** geosuisse : Schweizerischer Verband für Geomatik und  
Landmanagement

**Band:** 121 (2023)

**Heft:** 5-6

## **Werbung**

### **Nutzungsbedingungen**

Die ETH-Bibliothek ist die Anbieterin der digitalisierten Zeitschriften auf E-Periodica. Sie besitzt keine Urheberrechte an den Zeitschriften und ist nicht verantwortlich für deren Inhalte. Die Rechte liegen in der Regel bei den Herausgebern beziehungsweise den externen Rechteinhabern. Das Veröffentlichen von Bildern in Print- und Online-Publikationen sowie auf Social Media-Kanälen oder Webseiten ist nur mit vorheriger Genehmigung der Rechteinhaber erlaubt. [Mehr erfahren](#)

### **Conditions d'utilisation**

L'ETH Library est le fournisseur des revues numérisées. Elle ne détient aucun droit d'auteur sur les revues et n'est pas responsable de leur contenu. En règle générale, les droits sont détenus par les éditeurs ou les détenteurs de droits externes. La reproduction d'images dans des publications imprimées ou en ligne ainsi que sur des canaux de médias sociaux ou des sites web n'est autorisée qu'avec l'accord préalable des détenteurs des droits. [En savoir plus](#)

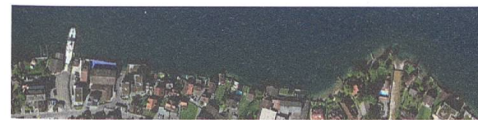
### **Terms of use**

The ETH Library is the provider of the digitised journals. It does not own any copyrights to the journals and is not responsible for their content. The rights usually lie with the publishers or the external rights holders. Publishing images in print and online publications, as well as on social media channels or websites, is only permitted with the prior consent of the rights holders. [Find out more](#)

**Download PDF:** 16.01.2026

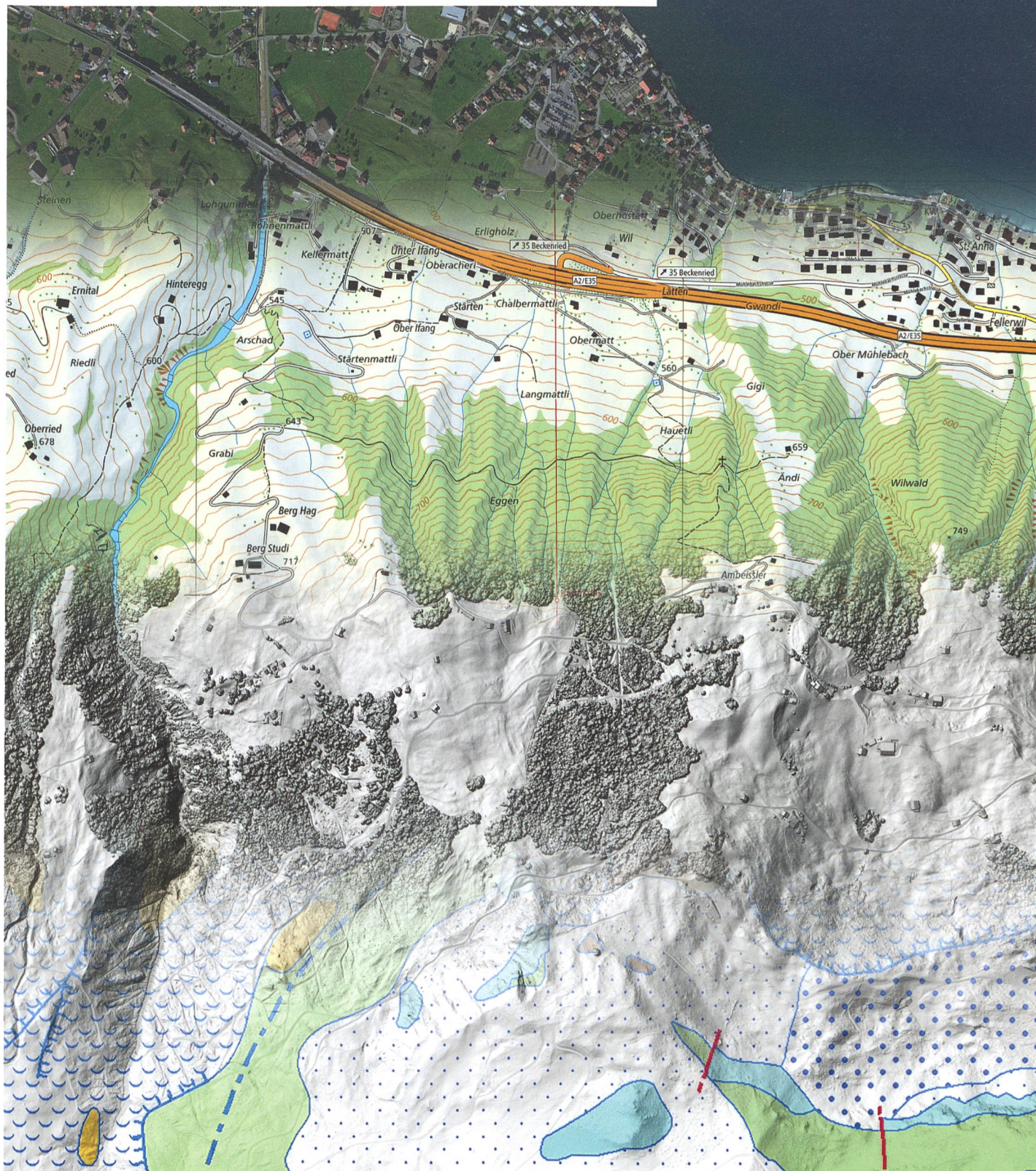
**ETH-Bibliothek Zürich, E-Periodica, <https://www.e-periodica.ch>**





# Kostenloser Zugang zu Geodaten Les géodonnées en accès gratuit

[www.swisstopo.ch/geodata](http://www.swisstopo.ch/geodata)



Schweizerische Eidgenossenschaft  
Confédération suisse  
Confederazione Svizzera  
Confederaziun svizra

Bundesamt für Landestopografie swisstopo  
Office fédéral de topographie swisstopo

Geodata Newsletter abonnieren  
S'abonner à la Geodata Newsletter





## GEOMATIKER:IN / BAUZEICHNER:IN

80 – 100%, Zürich

AFRY ist ein führendes europäisches Unternehmen für Ingenieur-, Design- und Beratungsdienstleistungen mit globaler Präsenz. Den Wandel zu einer nachhaltigeren Gesellschaft bringen wir als Unternehmen voran. Wir sind 19'000 engagierte Expert:innen in den Bereichen Infrastruktur, Industrie, Energie und Digitalisierung, die nachhaltige Lösungen für kommende Generationen schaffen.

Werden Sie Teil unseres Teams **CIVIL**. Wir leiten, entwickeln, entwerfen und planen Infrastrukturprojekte aller Art im Tief- und Hochbau. Diese Projekte begleiten wir von der Planung bis zur Realisierung.

### Ihre Aufgaben

- Mitarbeit bei bedeutenden und anspruchsvollen Projekten im Bereich Bau-, Tunnel- und Deformationsmessung
- Messtechnische Begleitung von Projekten, die mit der BIM-Methode entwickelt werden
- Mitarbeit bei Projekten in der Industrievermessung
- Anwendung von modernsten Vermessungsgeräten und Software
- 3D-Bestandsmodellierung
- Interdisziplinäre Zusammenarbeit mit Experten aus anderen Fachbereichen

### Ihr Profil

- Erfolgreich abgeschlossene Ausbildung als Geomatiker:in oder als Bauzeichner:in mit einem Flair für 3D-Modellierung
- Praktische Berufserfahrungen in Vermessung und/oder 3D-Modellierung
- Freude an höchster Präzision
- Teamfähige, kommunikative und motivierte Persönlichkeit
- Flexibilität und Organisationstalent für sporadische Reiseeinsätze
- Sehr gute Deutschkenntnisse in Wort und Schrift
- Führerschein Kat. B
- Fremdsprachenkenntnisse von Vorteil (Englisch, Französisch, Italienisch)

### Wir bieten

Gestaltungsspielraum und Eigenverantwortung, kollegiale Arbeitsatmosphäre, zeitgemässe Anstellungsbedingungen, flexible Arbeitsmodelle, überdurchschnittliche Sozialleistungen, attraktive Entwicklungsmöglichkeiten und moderne Büroräumlichkeiten an zentralen Lagen.

Wir freuen uns auf Ihre online Bewerbung!


**AFRY Schweiz AG**

Basel | Bern | Brig | Brunnen | Castione | Chur | Delémont  
Fribourg | Genf | Grono | Lausanne | Neuchâtel | Poschiavo  
Rapperswil | Rivera | Samedan | Vevey | Winterthur | Zürich  
afry.ch


**HeiniGeomatikAG**

Geoinformation+Vermessung

Wir sind ein kleines und kollegiales Geomatikbüro mit moderner Infrastruktur. Als Ergänzung und Verstärkung unseres Teams in Willisau suchen wir per sofort oder nach Vereinbarung eine/n

### Geomatiker/in EFZ (60-100%)

oder

### Geomatiktechniker/in FA (60-100%)

#### Tätigkeiten: (je nach Ausbildungsstand und Interesse)

- Arbeiten in der amtlichen Vermessung (Nachführung, Erneuerungen etc.)
- Bearbeitung spannende Projekte in der Bau- und Ingenieurvermessung
- Nachführung GIS-Daten (Werkleitungskataster, SBB-RIS, ÖREB etc.)

#### Kompetenzen:

- Abschluss als Geomatiker/in EFZ oder Geomatiktechniker/in FA
- Interesse an der amtlichen Vermessung oder Bauvermessung
- Mögliches Interesse an der Datenerfassung SBB-RIS

#### Perspektiven:

- Mitarbeit in einem mehrheitlich jungen und unkomplizierten Team
- Branchenübliche Anstellungsbedingungen
- Gründliche Einarbeitung
- Weiterbildungs- und Aufstiegsmöglichkeiten
- Flexible Arbeitszeiten

#### Interessiert?

Wir freuen uns auf deine Bewerbung. Weitere Auskünfte erteilt dir gerne Andreas Heini (041 / 972 79 01 / andreas.heini@heinigeomatik.ch).

Heini Geomatik AG ■ Vorstadt 19 ■ 6130 Willisau ■ [www.heinigeomatik.ch](http://www.heinigeomatik.ch)



Ingenieurbüro für Hochbau, Tiefbau, Vermessung

**Schmalz Ingenieur AG**

Dipl. Ingenieure ETH/SIA

[www.schmalzing.ch](http://www.schmalzing.ch)

Wir sind ein traditionsreiches und in der Region verankertes Ingenieurbüro, tätig in den Bereichen Hochbau, Tiefbau und Geomatik. Insgesamt beschäftigen wir rund 20 motivierte Mitarbeiter/innen. Für unsere Geomatik-Abteilung am Standort Konolfingen, welche aus 9 Mitarbeiter/Innen besteht, suchen wir

### ein/e Geomatiker/In EFZ

Neben abwechslungsreichen Tätigkeiten im Bereich der Geomatik, bieten wir Dir zeitgemässe Arbeitsbedingungen.

#### Du solltest

- Einen Abschluss als Geomatiker EFZ amtliche Vermessung besitzen, auch Lehrgänger sind willkommen
- Eine selbständige, zuverlässige und qualitätsbewusste Arbeitsweise mitbringen

Zusammen führen wir Geomatik-Arbeiten mit modernster Infrastruktur (Trimble, rmdData, AutoCad Map) aus, wie

- Nachführung der amtlichen Vermessung
- Ersterhebungen
- Bau- und Ingenieurvermessungen, Überwachungsmessungen
- Aufnahmen im Bereich des Leitungskatasters

Die Stelle mit einem Pensum von 80-100% möchten wir per 1. September 2023 oder nach Vereinbarung besetzen.

Bei Fragen wende dich an den Abteilungsleiter Kurt Forster unter [kurt.forster@schmalzing.ch](mailto:kurt.forster@schmalzing.ch) oder 031 790 22 22.

Deine Bewerbungsunterlagen kannst du uns per E-Mail an [konolfingen@schmalzing.ch](mailto:konolfingen@schmalzing.ch) oder per Post an Schmalz Ingenieur AG, Kirchweg 1, 3510 Konolfingen senden.



## Warum **Sie** arbeiten bei uns? eigentlich nicht

### Das bieten wir Ihnen:

- einen Platz in einem super Team
- vielfältige und interessante Tätigkeit
- modernste Softwaretools und Instrumente
- Vertiefung und Weiterentwicklung Ihrer Fähigkeiten / Interessen
- Attraktiver Standort mit Stadt Biel, See und guter Verkehrslage

### Geomatik-Ingenieur\*in

### Wir suchen Mitarbeiter\*in:

- die positiv denken
- die Vermessung im Blut haben
- die ihren Job lieben
- die gerne im Team arbeiten
- die selbstständig denken
- die motiviert sind

### Ihre Hauptaufgaben:

Bearbeiten, akquirieren, leiten von interessanten und vielseitigen Projekten in den Bereichen 3D-, BIM-, Ingenieur- und Bauvermessung

### Ihr nächster Schritt

Haben wir Ihr Interesse geweckt?

Wir freuen uns auf Ihre Bewerbungsunterlagen. Senden Sie diese bitte per Mail an [stefan.wittmer@geoplanteam.ch](mailto:stefan.wittmer@geoplanteam.ch)



GeoplanTeam AG  
Egliweg 6  
2560 Nidau  
[www.geoplanteam.ch](http://www.geoplanteam.ch)



Wir sind ein modern geführtes Bauingenieur-, Raumplanungs- und Vermessungsbüro mit 75 Mitarbeitenden. Für unser Büro in **Laufen BL** suchen wir per sofort oder nach Vereinbarung eine/n

**PROJEKTLEITER/-IN**  
**BAU- UND INGENIEURVERMESSUNG /**  
**AMTLICHE VERMESSUNG (60 - 100%)**

**WIR SCHENKEN VERTRAUEN.**



### Ihr Profil

- Fachfrau oder Fachmann mit viel Herzblut für die Vermessungsarbeit
- Selbständige und verantwortungsbewusste Arbeitsweise
- Teamarbeiter/-in

### Ihre Aufgaben

- Leitung und Bearbeitung von Projekten in der Bau- / Ingenieurvermessung bzw. Amtlichen Vermessung
- Projektleitung bei Spezialvermessungen und 3D-Projekten
- Unterstützung und aktive Mitgestaltung von neuen Dienstleistungszweigen und Workflows

### Ihre Fähigkeiten

- Ausbildung als Geomatikingenieur/-in (BSc) oder Geomatik-techniker/-in
- Gute EDV-Kenntnisse, vorzugsweise rmData-Produkte und Hexagon Geomedia, Trimble Realworks, Agisoft Metashape
- Führerausweis (Kat. B)
- Gute Deutschkenntnisse in Wort und Schrift

### Ihre Vorteile

- Interessante, abwechslungsreiche Tätigkeit
- Angenehmes Betriebsklima in einem tollen und kollegialen Team
- Moderne Infrastruktur mit Laserscanner, Drohne etc.
- Gute Weiterbildungsmöglichkeiten
- Viel Freiraum bei der Arbeitsgestaltung
- Flexible Arbeitszeiten mit Möglichkeit zum teilweisen Arbeiten im Homeoffice

Spricht Sie diese verantwortungsvollen Aufgabe an? Dann senden Sie bitte Ihre vollständige Bewerbung mit Foto an: [bewerbungen@sutter-ag.ch](mailto:bewerbungen@sutter-ag.ch)

oder per Post an:

Sutter Ingenieur- und Planungsbüro AG, Hooland 10  
4424 Arboldswil, Manuela Aebischer, Tel. +41 (0)61 935 10 29

[Sutter Ingenieur- und Planungsbüro AG, Hooland 10, 4424 Arboldswil, sutter-ag.ch](http://Sutter Ingenieur- und Planungsbüro AG, Hooland 10, 4424 Arboldswil, sutter-ag.ch)

ARBOLDSWIL / LAUFEN / LIESTAL / NUNNINGEN / REINACH

Gemeinsam Werte schaffen

**Geomatiker:in EFZ oder**  
**Zeichner:in EFZ**

Pensum 60% - 100%

Standort Heiden oder St.Gallen

### Deine Aufgaben

- Betreuung und Nachführung von Werkleitungskatastern
- Mitarbeit bei anspruchsvollen GIS-Projekten
- Einsätze in der Vermessung nach Bedarf (Bauvermessung, 3D-Vermessung)

### Deine Qualifikation

- Berufsabschluss als Geomatiker:in EFZ oder Zeichner:in EFZ Fachrichtung Ingenieurbau
- Fachkenntnisse im Bereich Leitungskataster
- Fundierte GIS- und CAD-Anwenderkenntnisse
- Teamfähigkeit, Eigeninitiative, rasche Auffassungsgabe

### Der Wälli-Spirit

Bei uns erwartet dich ein zukunftsweisendes Arbeitsumfeld mit spannenden Projekten und ein motivierendes Klima, wo Ideen gefragt sind und Wertschätzung grossgeschrieben wird. Du profitierst von stabilen Personalvorsorge- und Wohlfühlösungen, partizipierst am Gewinn und wirst Teil eines erfolgreichen Teams.



wälli

Infrastruktur

Die Infrastrukturplaner

**Wälli in Zahlen**  
1949 gegründet  
200 Mitarbeitende  
14 Standorte  
7 Kantone  
3 Geschäftsbereiche

**Interesse geweckt?**  
Wir freuen uns auf deine Bewerbung.

**Ansprechpartner**  
Wälli AG Ingenieure  
Peter Hüsch  
Brühlstrasse 2a  
9320 Arbon  
[p.huersch\[at\]waelli.ch](mailto:p.huersch[at]waelli.ch)  
+41 58 100 92 72

waelli.ch



Redaktion und Verlag  
der Geomatik Schweiz  
wünschen Ihnen eine

# SCHÖNE SOMMERZEIT!



Geomatik ■ Schweiz  
Géomatique ■ Suisse  
Geomatica ■ Svizzera



## Airborne Laserscanning

### BSF Swissphoto AG

Laserbefliegungen, Auswertungen  
und Produkterstellung: Höhenmodelle,  
3D-Stadtmodelle, Visualisierungen  
8152 Glattpark (Opfikon) Tel. 044 871 22 22  
info@bsf-swissphoto.com www.bsf-swissphoto.com

### Helimap System AG

«we map the inaccessible»  
Helikoptergestützt mit dem Helimap System®.  
Befliegung und Datenauswertung:  
Digitale Geländemodelle, Höhenlinien, TIN  
Le Grand-Chemin 73 www.helimap.ch  
1066 Epalinges Tél. 021 785 02 02  
Mühlezelgstrasse 15 info@helimap.ch  
8047 Zürich Tel. 044 515 20 52

## CAD / CAM

### Cadwork Informatik CI AG

CAD/CAM-Systeme für Hochbau, Tiefbau,  
GEP/GIS, Visualisierung  
Aeschenvorstadt 21 Tel. 061 278 90 10  
4051 Basel Fax 061 278 90 20  
basel@cadwork.ch www.cadwork.com

### Mensch und Maschine Schweiz AG

Autodesk GIS-Lösungen – WebGIS /  
Mobile GIS – BIM für Infrastrukturprojekte  
5034 Suhr Tel. 062 855 60 60  
www.mum.ch info@mum.ch

## Computertechnik / Informatique

### ADASYS AG

Entwickeln von Datenmodellen und  
darauf basierenden Anwendungen  
Postfach 5019  
8050 Zürich Tel. 044 363 19 39  
software@adasy.ch www.adasy.ch

## Fernerkundungssoftware

### ReSe Applications GmbH

Multispektrale und hyperspektrale  
Bildverarbeitung für optische Sensoren  
9500 Wil SG www.rese-apps.com

## Geodaten / Géodonnées

### Bundesamt für Landestopografie swisstopo

Luft-, Satelliten- und Orthobilder,  
Landschaftsmodelle, Höhenmodelle,  
Digitale Karten, Geologische Daten,  
Geodienste, 3D-Visualisierungen  
Seftigenstrasse 264 Tel. +41 58 469 01 11  
3084 Wabern Fax +41 58 469 04 59  
geodata@swisstopo.ch www.swisstopo.ch

## Geografische Informationssysteme Systèmes d'information du territoire

### ADASYS AG

Entwickeln von Datenmodellen und  
darauf basierenden Anwendungen  
Schlossbergstrasse 38  
8820 Wädenswil Tel. 044 363 19 39  
software@adasy.ch www.adasy.ch

### Eisenhut Informatik AG

Softwareentwicklung, Erstellung von Daten-  
modellen, INTERLIS-Schnittstellen  
Kirchbergstrasse 107  
Postfach Tel. 034 423 52 57  
3401 Burgdorf www.eisenhutinformatik.ch

### Esri Schweiz AG

Vertrieb, Entwicklung, Schulung  
und Support von Geografischen Informations-  
systemen: Esri ArcGIS Produktfamilie (Desktop  
GIS, mobiles GIS, Server GIS, Entwickler GIS)  
Josefstrasse 218 Tel. 058 267 18 00  
8005 Zürich info@esri.ch  
www.esri.ch

### Esri Suisse SA

Grand-Rue 9 Tél. 058 267 18 60  
1260 Nyon info@nyon.esri.ch  
www.esri.ch

### GEOAargau AG

Geoinformatik, GIS, Informationssysteme –  
GemLIS® – Intelligente Nutzung von Geodaten  
Frey-Herosé-Str. 25 Tel. 079 292 97 47  
CH-5000 Aarau www.geoaargau.com  
info@geoaargau.ch www.ag-geo.ch

### GEOBOX AG

Vertrieb, Entwicklung, Schulung und Support  
basierend auf Autodesk AutoCAD Map 3D.  
Amtliche Vermessung, Raumplanung,  
Werkthemen  
St. Gallerstrasse 10 Tel. +41 44 515 02 80  
CH-8400 Winterthur info@geobox.ch  
http://www.geobox.ch

### GeoConcept International Software SA

Filiale suisse de l'éditeur français  
GeoConcept SA  
Editeur de la solution de Système  
d'Information Territoriale EDILIS  
Case Postale 1627  
Rue de la Gabelle 34 Tel. 022 343 35 09  
CH-1227 Carouge  
www.edilis.net Fax 022 300 02 28

### GEOINFO Applications AG

Entwicklung und Betrieb von Geodateninfra-  
strukturen, WebGIS/mobileGIS sowie karten-  
basierten Verwaltungslösungen: Infrastruktur,  
Sicherheit, Vegetation und Landwirtschaft.  
Kasernenstrasse 69 Tel. 058 580 40 70  
9100 Herisau www.geoinfo.ch

### Gossweiler Ingenieure AG

Aufbau und Nachführung GIS/NIS; Geodaten-  
server und interaktive WebGIS; Mobile GIS  
www.gossweiler.com Tel. 044 802 77 11  
geoinformatik@gossweiler.com

### Mensch und Maschine Schweiz AG

Autodesk GIS-Lösungen – WebGIS /  
Mobile GIS – BIM für Infrastrukturprojekte  
5034 Suhr Tel. 062 855 60 60  
www.mum.ch info@mum.ch

### rmDATA AG

Entwicklung, Vertrieb, Schulung und Support  
von Software für Vermessung/Geomatik,  
Informationssysteme, Datenmanagement und  
Reality Capturing  
Tägerharding 8 Tel. 041 511 21 31  
5436 Würenlos office@rmdatagroup.com  
www.rmdatagroup.com

### SITTEL Consulting SA

Rue de Lausanne 15 Tél. 027 322 48 46  
1950 Sion VS Fax 027 322 75 32  
info@sittel.ch www.sittel.ch

### VertiGIS AG

Entwicklung branchenübergreifender  
GIS-Software und Dienstleistungen für  
Kunden aus den Bereichen Amtliche  
Vermessung, öffentliche Verwaltung, Utilities,  
Telekommunikation und Industrie  
Kirchbergstrasse 107  
3400 Burgdorf Tel. +41 31 561 53 00  
info-ch@vertigis.com www.geonis.ch

## Geo-Marketing

### GeoConcept International Software SA

Filiale suisse de l'éditeur français  
GeoConcept SA  
Editeur de solutions de Geobusiness et de  
Geologistique  
Case Postale 1627  
Rue de la Gabelle 34 Tel. 022 343 35 09  
CH-1227 Carouge  
www.geoconcept.com Fax 022 300 02 28

## Geometermaterial

### Accessoires pour mensuration

### Losatec GmbH

Haselstrasse 5 3930 Visp  
Métralie 26 3960 Sierre  
www.losatec.ch Tel. +41 (0)27 956 50 50

### Schenkel Vermessungen AG

www.schenkelvermessungen.ch

### Swissat AG

Komplettes Sortiment an  
– Vermessungsinstrumente  
– Vermessungszubehör  
– Vermessungsmaterial  
– Bauzubehör  
Churerstrasse 55  
8852 Altendorf Tel. +41 55 44 222 66  
www.swissat.ch www.swissat-shop.ch

## Gewässervermessung

### Mensuration des eaux

### Staubli, Kurath & Partner AG

Ingenieurbüro SIA USIC  
Gewässervermessungen mit Präzisions-  
echolot; wasserbauliche Beurteilung bzgl.  
Kolk, Ablagerung, Sedimenttransport;  
Hydraulische Berechnungen; Analyse von  
Wasserproben  
Bachmattstrasse 53, 8048 Zürich  
Tel. 043 336 40 50  
sk@wasserbau.ch www.wasserbau.ch

## Industrievermessung Géodésie industrielle

### Schenkel Vermessungen AG

www.schenkelvermessungen.ch

## Informations- und Geodaten- Management / Gestion des informa- tions et données géographiques

### GEOINFO Applications AG

Entwicklung und Betrieb von Geodateninfra-  
strukturen, WebGIS/mobileGIS sowie karten-  
basierten Verwaltungslösungen: Infrastruktur,  
Sicherheit, Vegetation und Landwirtschaft.  
Kasernenstrasse 69 Tel. 058 580 40 70  
9100 Herisau www.geoinfo.ch



## geoPro Suisse AG

Ihr Kompetenzzentrum für Geoinformation  
Rütistrasse 3 5400 Baden  
info@geoprosuisse.ch www.geoprosuisse.ch  
Tel. 056 588 09 00

## Gossweiler Ingenieure AG

Erfassung, Nachführung und Analyse;  
Geodienste; Infrastruktur-Management;  
Beratungen, Konzepte und Entwicklungen  
mit interdisziplinärem Praxisbezug  
www.gossweiler.com Tel. 044 802 77 11  
geoinformatik@gossweiler.com

## Instrumente und Geräte Instruments et appareils

## Fieldwork, Kompetenz von Topcon

Maschinenkontroll- und Vermessungssysteme AG  
Bleichelstrasse 22 Tel. +41 71 440 42 63  
CH-9055 Bühler Fax +41 71 440 42 67  
info@fieldwork.ch www.fieldwork.ch

## Geo Science SA, Verkauf und Vermietung

von Vermessungsinstrumenten und Zubehör  
für Geomatik und Bau  
9443 Widnau Tel. 071 726 12 11  
www.geo-science.ch sales@geo-science.ch

## Happy Survey Sagl

Verkauf und Miete von Vermessungsgeräten  
für Geomatik und Bau  
Via Luganetto 4 6962 Lugano-Viganello  
info@happysurvey.ch www.happysurvey.ch

## Leica Geosystems AG

Beratung, Verkauf, Miete, Technischer  
Support und Service von Produkten für  
Geomatik, Bau und Industrie-Vermessungs-  
anwendungen  
Europa-Strasse 21 Tel. 044 809 33 11  
8152 Glattbrugg Fax 044 810 79 37  
Rue de Lausanne 60 Tel. 021 633 07 20  
1020 Renens Fax 021 633 07 21  
info.swiss@leica-geosystems.com  
www.leica-geosystems.ch

## Schenkel Vermessungen AG

www.schenkelvermessungen.ch

## Swissat AG

Komplettes Sortiment an  
– Vermessungsinstrumente  
– Vermessungszubehör  
– Vermarktungsmaterial  
– Bauzubehör  
Churerstrasse 55  
8852 Altendorf Tel. +41 55 44 222 66  
www.swissat.ch www.swissat-shop.ch

## Kartographie / Cartographie

## FLOTRO AG

Digitale Kartographie, individuelle kunden-  
spezifische Produkte, Luftbildkarten, Wander-  
und Bikekarten, Gemeindepläne, Standort-  
karten, Ortspläne  
3860 Meiringen Tel. 033 972 30 30  
info@flotron.ch www.flotron.ch

## Orell Füssli Kartographie AG

Digitale Kartographie-Dienstleistungen  
GIS-Bearbeitungen, GU für Druckprodukte  
Intergraph Cartographic Consultant  
Dietzingerstrasse 3  
Postfach 8775 Tel. 044 454 22 22  
8036 Zürich Fax 044 454 22 29  
info@orellkarto.ch www.orellkarto.ch

## Mobiles GIS

## Mensch und Maschine Schweiz AG

Autodesk GIS-Lösungen – WebGIS /  
Mobile GIS – BIM für Infrastrukturprojekte  
5034 Suhr Tel. 062 855 60 60  
www.mum.ch info@mum.ch

## Natursteine / Pierres naturelles

## Graniti Maurino SA

Marksteine Tel. 091 862 13 22  
6710 Biasca Fax 091 862 39 93

## Personal- und Stellenvermittlung Agences de placement de personnel

## Schenkel Vermessungen AG

Vermessungsfachleute für Dauer- und  
Temporärstellen im In- und Ausland  
www.schenkelvermessungen.ch

## Photogrammetrie / Photogrammétrie

## BSF Swissphoto AG

Bildflüge, Auswertungen und Produkterstellung:  
Höhenmodelle, Orthophotos, 3D-Stadtmodelle  
8152 Glattpark (Opfikon) Tel. 044 871 22 22  
info@bsf-swissphoto.com www.bsf-swissphoto.com

## FLOTRO AG

Auswertungen von Nahbereichs-, Luftauf-  
nahmen, LiDAR und Fernerkundungsdaten  
Orthophotos, Geländemodelle  
3D-Visualisierungen  
3860 Meiringen Tel. 033 972 30 30  
info@flotron.ch www.flotron.ch

## Helimap System AG

«we map the inaccessible»  
Bildflüge mit dem Helimap System® und Aus-  
wertungen: Digitale Geländemodelle, Ortho-  
photos, stereoskopische Auswertungen.  
Le Grand-Chemin 73 www.helimap.ch  
1066 Epalinges Tél. 021 785 02 02  
Mühlezelgstrasse 15 info@helimap.ch  
8047 Zürich Tel. 044 515 20 52

## Schenkel Vermessungen AG

Nahbereich- und Architekturphotogram-  
metrie, 3D-Laserscanning DGM, Orthophotos  
www.schenkelvermessungen.ch

## Satellitenbilder Images satellites

## National Point of Contact for Satellite Images

Nationales Satellitenbild-Archiv, Vertriebs-  
und Informationsstelle  
Archives nationales, distribution et  
informations  
Bundesamt für Landestopografie swisstopo  
Seftigenstrasse 264 Tel. 058 469 01 11  
3084 Wabern Fax 058 469 04 59  
npoc@swisstopo.ch www.npoc.ch

## Scanner

## Fieldwork, Kompetenz von Topcon

Maschinenkontroll- und Vermessungssysteme AG  
Bleichelstrasse 22 Tel. +41 71 440 42 63  
CH-9055 Bühler Fax +41 71 440 42 67  
info@fieldwork.ch www.fieldwork.ch

## Spezial-Vermessungen Mensurations spéciales

## FLOTRO AG

Ingenieurvermessung  
Deformationsmessungen  
Automatische Überwachungssysteme  
Steinbruch-, Deponien- und Kiesgruben-  
verwaltungen  
3860 Meiringen Tel. 033 972 30 30  
info@flotron.ch www.flotron.ch

## GEOINFO Vermessungen AG

Bauvermessung, Geomonitoring, Sensorik  
Lindenwiesstrasse 12 Tel. 071 388 85 85  
9200 Gossau www.geoinfo.ch

## Gossweiler Ingenieure AG

Ingenieur-, Bau- und Spezialvermessungen;  
Überwachungsmessungen, Geomonitoring;  
Bestandesaufnahmen; Gewässerprofile  
www.gossweiler.com Tel. 044 802 77 11  
vermessungen@gossweiler.com

## IUB Engineering AG

Ingenieur-, Bau-, Tunnel- und  
Bahnvermessung, Überwachungsmessungen  
Belpstrasse 48, Postfach Tel. 031 357 11 11  
CH-3000 Bern 14 www.iub-ag.ch

## Terrestrial Laserscanning

## Geo Science SA, Kompetenz von Faro

Vertrieb Faro Scanner und Software  
9443 Widnau Tel. 071 726 12 11  
www.geo-science.ch sales@geo-science.ch

## Gossweiler Ingenieure AG

Architekturvermessung; 3D-Modelle;  
Objektdokumentationen; Visualisierungen  
www.gossweiler.com 3D@gossweiler.com

## Leica Geosystems AG

Beratung und Verkauf von «High Definition  
Surveying» Systemen  
Europa-Strasse 21 Tel. 044 809 33 11  
8152 Glattbrugg Fax 044 810 79 37  
Rue de Lausanne 60 Tel. 021 633 07 20  
1020 Renens Fax 021 633 07 21  
info.swiss@leica-geosystems.com  
www.leica-geosystems.ch

## Schenkel Vermessungen AG

www.schenkelvermessungen.ch

## Vermarktungsmaterial Matériel de démarcation

## Schenkel Vermessungen AG

Messingbolzen, Messnägeln, Zielmarken,  
Grenzmarksteine  
8052 Zürich Tel. 044 361 07 00  
www.schenkelvermessungen.ch  
Online-Shop

## Swissat AG

Komplettes Sortiment an  
– Vermessungsinstrumente  
– Vermessungszubehör  
– Vermarktungsmaterial  
– Bauzubehör  
Churerstrasse 55  
8852 Altendorf Tel. +41 55 44 222 66  
www.swissat.ch www.swissat-shop.ch



## Vermessungssoftware

### rmDATA AG

Entwicklung, Vertrieb, Schulung und Support von Software für Vermessung/Geomatik, Informationssysteme, Datenmanagement und Reality Capturing  
Tägerharding 8 Tel. 041 511 21 31  
5436 Würenlos office@rmdatagroup.com  
www.rmdatagroup.com

## Vermessungszubehör

### Losatec GmbH

Haselstrasse 5 3930 Visp  
Métralie 26 3960 Sierre  
www.losatec.ch Tel. +41 (0)27 956 50 50

### Schenkel Vermessungen AG

www.schenkelvermessungen.ch

### Swissat AG

Komplettes Sortiment an  
– Vermessungsinstrumente  
– Vermessungszubehör  
– Vermarktungsmaterial  
– Bauzubehör  
Churerstrasse 55  
8852 Altendorf Tel. +41 55 44 222 66  
www.swissat.ch www.swissat-shop.ch

## Vermietung / Location

### Fieldwork, Kompetenz von Topcon

Maschinenkontroll- und Vermessungssysteme AG  
Bleichelistrasse 22 Tel. +41 71 440 42 63  
CH-9055 Bühler Fax +41 71 440 42 67  
info@fieldwork.ch www.fieldwork.ch

### Geo Science SA, Kompetenz von Faro

Vermietung Faro Scanner  
9443 Widnau Tel. 071 726 12 11  
www.geo-science.ch sales@geo-science.ch

## 3D-Visualisierungen

### Mathys Partner Visualisierung

Visualisierungen und Animationsfilme für Hoch- und Tiefbauprojekte. Nachprüfbar Schattensimulationen und Fotomontagen.  
Technopark Zürich Tel. 044 445 17 55  
www.visualisierung.ch

## Weiterbildung / Formation continue

### Bildungszentrum Geomatik Schweiz

Kurse in Geomatik, Informatik und Persönlichkeit, Lehrgang für Geomatik-technikerIn mit eidg. FA  
admini@biz-geo.ch www.geo-education.ch

**Haben Sie Interesse  
an einem Bezugsquellen-  
register-Eintrag, inkl.  
Online-Vernetzung?**

Wir beraten Sie gerne.

### SIGImedia AG

Alte Bahnhofstrasse 9a  
5610 Wohlen  
Telefon 056 619 52 52  
info@sigimedia.ch

## Geomatik Schweiz Géomatique Suisse Geomatrica Svizzera

### Fachgebiete / Domaines spécialisés

Geoinformationssysteme, Geodäsie, Vermessung, Kartographie, Photogrammetrie, Fernerkundung, Landmanagement, Raumplanung, Strukturverbesserung, Kulturtechnik, Boden, Wasser, Umwelt, Gemeindeingenieurwesen  
Systèmes d'information du territoire, géodésie, mensuration, cartographie, photogrammétrie, télédétection, gestion et aménagement du territoire, améliorations structurelles, génie rural, sol, eaux, environnement, génie communal

### Redaktion / Rédaction

redaktion@geomatik.ch

### Chefredaktor / Rédacteur en chef

Glatthard Thomas, dipl. Kulturing. ETH/SIA  
Stutzstrasse 2, 6005 Luzern, Tel. 041 410 22 67

### FGS Redaktion / Rédaction PGS

Nicol Maron, nicol.maron@pro-geo.ch

### Rédaction romande

Benes Beat, ing. rural EPFZ  
rte de la Traversière 3, 2013 Colombier  
tél. 032 841 14 62, b.benes@net2000.ch

### Sekretariat / Secrétariat

### Redaktionssekretariat

SIGImedia AG, Alte Bahnhofstrasse 9a, CH-5610 Wohlen  
Tel. 056 619 52 52, Fax 056 619 52 50, info@sigimedia.ch

### Herausgeber / Editeurs

#### GEOSUISSE

Schweizerischer Verband für Geomatik und Landmanagement – SIA-Fachverein  
Société suisse de géomatique et de gestion du territoire – Société spécialisée SIA  
Kapellenstrasse 14, Postfach 5236, 3001 Bern  
Tel. 031 390 99 61, Fax 031 390 99 03  
info@geosuisse.ch, www.geosuisse.ch

#### Schweizerische Gesellschaft für Photogrammetrie und Fernerkundung (SGPF)

Société Suisse de photogrammétrie et de télédétection (SSPT)  
Kapellenstrasse 14, Postfach, 3001 Bern  
info@sgpf.ch, www.sgpf.ch

#### Fachleute Geomatik Schweiz (FGS)

Professionnels Géomatique Suisse (PGS)  
Professionisti Geomatrica Svizzera (PGS)  
Zentralsekretariat, Ringoldswilstrasse 228  
3656 Tschingel, Tel. 078 674 13 77  
admin@pro-geo.ch, www.pro-geo.ch

#### GEO+ING

Fachgruppe der Geomatik Ingenieure Schweiz  
Groupement professionnel des ingénieurs en géomatique Suisse  
Swiss Engineering  
3000 Bern, info@geo-ing.ch, www.geo-ing.ch

## Verlag, Abonnemente, Inserate / Edition, Abonnements, Annonces

### Abonnementsdienst /

### Service des abonnements

Neuabonnemente, Adressänderungen /  
Nouveaux abonnements, changements d'adresse  
SIGImedia AG  
Alte Bahnhofstrasse 9a  
CH-5610 Wohlen  
Tel. 056 619 52 52, Fax 056 619 52 50  
verlag@geomatik.ch

### Preise / Prix de vente

Inland / Suisse Fr. 84.–  
Ausland / Etranger Fr. 110.–

Geomatik Schweiz im Internet /  
Géomatique Suisse sur Internet:  
www.geomatik.ch

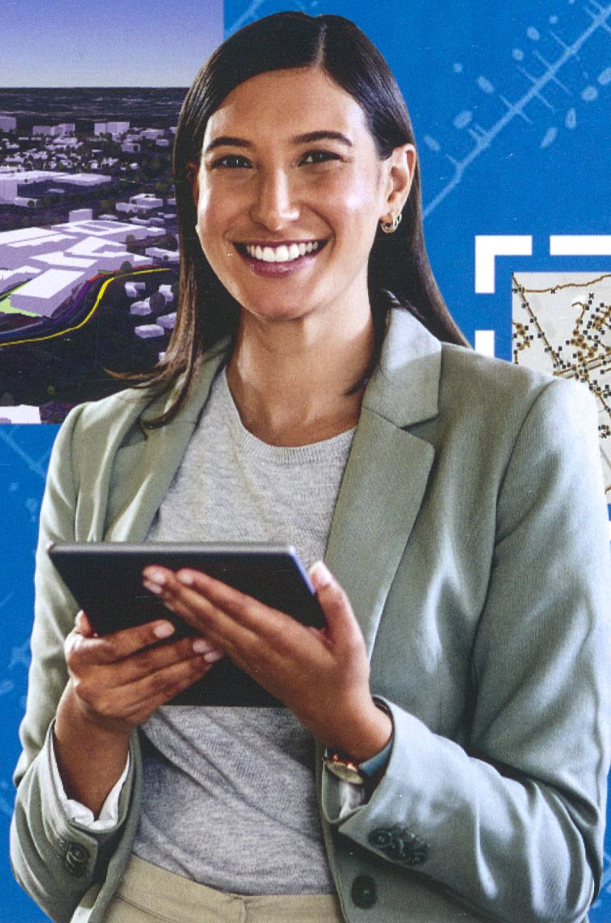
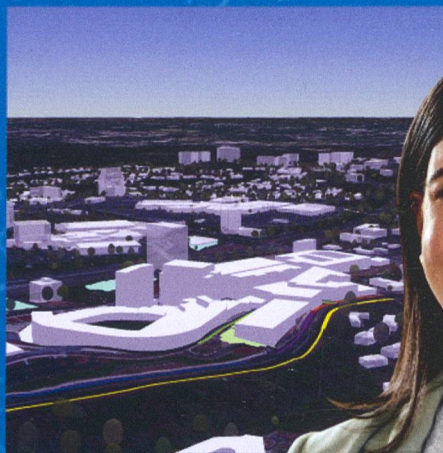
ISSN 1660-4458

Copyright 2023 by  
SIGImedia AG, CH-5610 Wohlen

Erscheinungsweise / Parution  
6 × jährlich / 6 × par an



# Mit Esri Technologie zum Digital Twin



Sowohl für Städte, Bürger:innen und Gemeinden als auch für Infrastruktur-Netze, unsere Umwelt- oder Business-Cases:

Esri ist führender Technologieanbieter für Location Intelligence und GIS. ArcGIS ist die passende Lösung für jeden Anwendungsbereich eines Digitalen Zwillings.

**THE  
SCIENCE  
OF  
WHERE**

Jetzt mehr erfahren!

