

**Zeitschrift:** Geomatik Schweiz : Geoinformation und Landmanagement =  
Géomatique Suisse : géoinformation et gestion du territoire =  
Geomatica Svizzera : geoinformazione e gestione del territorio

**Herausgeber:** geosuisse : Schweizerischer Verband für Geomatik und  
Landmanagement

**Band:** 118 (2020)

**Heft:** 6

## **Werbung**

### **Nutzungsbedingungen**

Die ETH-Bibliothek ist die Anbieterin der digitalisierten Zeitschriften auf E-Periodica. Sie besitzt keine Urheberrechte an den Zeitschriften und ist nicht verantwortlich für deren Inhalte. Die Rechte liegen in der Regel bei den Herausgebern beziehungsweise den externen Rechteinhabern. Das Veröffentlichen von Bildern in Print- und Online-Publikationen sowie auf Social Media-Kanälen oder Webseiten ist nur mit vorheriger Genehmigung der Rechteinhaber erlaubt. [Mehr erfahren](#)

### **Conditions d'utilisation**

L'ETH Library est le fournisseur des revues numérisées. Elle ne détient aucun droit d'auteur sur les revues et n'est pas responsable de leur contenu. En règle générale, les droits sont détenus par les éditeurs ou les détenteurs de droits externes. La reproduction d'images dans des publications imprimées ou en ligne ainsi que sur des canaux de médias sociaux ou des sites web n'est autorisée qu'avec l'accord préalable des détenteurs des droits. [En savoir plus](#)

### **Terms of use**

The ETH Library is the provider of the digitised journals. It does not own any copyrights to the journals and is not responsible for their content. The rights usually lie with the publishers or the external rights holders. Publishing images in print and online publications, as well as on social media channels or websites, is only permitted with the prior consent of the rights holders. [Find out more](#)

**Download PDF:** 17.01.2026

**ETH-Bibliothek Zürich, E-Periodica, <https://www.e-periodica.ch>**



Schweizerische Eidgenossenschaft  
Confédération suisse  
Confederazione Svizzera  
Confederaziun svizra

Eidgenössisches Departement  
für Verteidigung, Bevölke-  
rungsschutz und Sport VBS  
**Bundesamt für  
Landestopografie swisstopo**

## BERUFSBILDNERIN/ BERUFSBILDNER GEOMATIK

80 - 100% / 3084 WABERN

### swisstopo – wissen wohin

Unterstützen Sie die Lernendenausbildung Geomatikerin/Geomatiker EFZ mit Ihren Kenntnissen des Berufsbildes und der Ausbildung von Erwachsenen! Leisten Sie einen wichtigen Beitrag zur Weiterentwicklung dieses spannenden Berufs mit EFZ.

### Ihre Aufgaben

- Mitarbeit bei der Weiterentwicklung des Berufsbildes Geomatikerin/Geomatiker EFZ
- Führung, Beurteilung und Ausbildung der Lernenden
- Mitarbeit in verschiedenen Projekten und Arbeitsgruppen
- Organisation und Durchführung des Qualifikationsverfahrens
- Mitarbeit bei der Rekrutierung von neuen Lernenden

### Ihre Kompetenzen

- Abgeschlossene Ausbildung als Geomatiktechnikerin/ Geomatiktechniker oder BSc in Geomatik
- Fundierte Branchenkenntnisse der Geomatik
- Initiative Persönlichkeit mit hohem Mass an Eigenverantwortung und Zuverlässigkeit
- Führungskompetenz und Geschick im Umgang mit Jugendlichen
- Aktive Kenntnisse in einer Amtssprache sowie in Englisch und passive Kenntnisse einer zweiten Amtssprache

Das Bundesamt für Landestopografie swisstopo ist das Kompetenzzentrum des Bundes für Geoinformation. Es ist verantwortlich für die Landesvermessung und koordiniert die Aktivitäten des Bundes bezüglich Geodaten und Geodiensten. swisstopo versorgt seine Partner und Kunden mit aktuellen, qualitativ hochstehenden räumlichen Referenzdaten über das gesamte Gebiet der Schweiz und bietet seine Produkte beispielsweise in Form gedruckter oder digitaler Landeskarten, als 3D-Modelle oder Web-Dienste an. Das Amt ist auch die Fachbehörde des Bundes für Geologie und die Oberaufsichtsstelle der amtlichen Vermessung.

Die Bundesverwaltung achtet die unterschiedlichen Biografien ihrer Mitarbeitenden und schätzt deren Vielfalt. Gleichbehandlung geniesst höchste Priorität.

Da die italienische Sprachgemeinschaft in unserer Verwaltungseinheit untervertreten ist, freuen wir uns über Bewerbungen von Personen dieser Sprachgemeinschaft.

Onlinebewerbung unter [www.stelle.admin.ch](http://www.stelle.admin.ch),  
Ref. Code 42346

Fragen zum Aufgabengebiet beantwortet Ihnen gerne Frau Alessandra Bascio, Ressortleiterin Berufsbildung Geomatik,  
Tel. 058 480 87 57.

Weitere interessante Stellenangebote der Bundesverwaltung finden Sie unter [www.stelle.admin.ch](http://www.stelle.admin.ch)



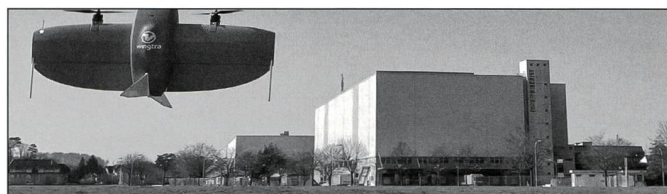
**Als Spezialist mit langjähriger Erfahrung auf dem Gebiet der Umweltmesstechnik übernehmen wir sämtliche Aufgaben von der Planung bis zur Durchführung von Messungen. Als Unternehmen mit rund 25 Mitarbeitern und 7 Filialen in der ganzen Schweiz begleiten und unterstützen wir unsere Kunden von der Planung bis zum Aufbau von Messeinrichtungen und übernehmen den fachgerechten Unterhalt und Servicearbeiten.**

Wir suchen für unseren Bereich Messtechnik in **Zürich** eine/n

## Geomatiker/in - Messtechniker/in 80-100%

Wir freuen uns auf Ihre elektronische Bewerbung unter [jobs@monitron.ch](mailto:jobs@monitron.ch)

**Monitron AG**  
Giesshübelstrasse 62  
8021 Zürich  
[www.monitron.ch](http://www.monitron.ch)



Wir sind ein mittelgrosses innovatives Ingenieur- und Vermessungsbüro in der Region Solothurn und Oberaargau. Als Ergänzung für unser junges und erfolgreiches Team im Fachbereich Vermessung suchen wir eine/n

## Geomatikingenieur/in (80% – 100%)

### IHRE AUFGABEN

- + Leiten und Bearbeiten von „3D-Projekten“ mit Drohne und Scanner
- + Akquisition, Projektleitung und Bearbeitung von Ingenieur- und Bahnvermessungsprojekten
- + Mitarbeit bei Landumlegungen, GIS- und BIM-Projekten
- + Flexibles Arbeiten im Raum Solothurn und Oberaargau

### WIR ERWARTEN

- + Abgeschlossene Ausbildung als Geomatikingenieur/in FH / ETH
- + Gewandter Umgang mit neuen Technologien
- + Selbstständige, lösungsorientierte und zuverlässige Arbeitsweise
- + Gutes Kommunikationsverhalten

### WIR BIETEN

- + Fachliche und unternehmerische Herausforderungen
- + Zeitgemässe Anstellungsbedingungen
- + Unterstützung der beruflichen Weiterbildung
- + Ein motiviertes und aufgestelltes Team

Wer wir sind, erfahren Sie unter [www.w-h.ch](http://www.w-h.ch).

Fühlen Sie sich angesprochen? Wir freuen uns auf Ihre schriftliche oder elektronische Bewerbung an Herrn Reto Meile [reto.meile@w-h.ch](mailto:reto.meile@w-h.ch).

### Planen. Messen. Bauen.

Blümlisalpstrasse 6 4562 Biberist 032 671 26 30  
Bitziusstrasse 15 3360 Herzogenbuchsee 062 956 26 50  
W+H AG | [admin@w-h.ch](mailto:admin@w-h.ch) | [www.w-h.ch](http://www.w-h.ch)





Am Institut für Grundlagen der Technischen Wissenschaften der  
Fakultät für Technische Wissenschaften der Leopold-Franzens-Universität Innsbruck ist die Stelle einer/eines

## Universitätsprofessorin/Universitätsprofessors für **GEODÄSIE**

gemäß § 98 UG 2002 zu besetzen. Das privatrechtliche Arbeitsverhältnis auf Basis des Angestelltengesetzes wird mit der Universität unbefristet eingegangen. Das Beschäftigungsausmaß beträgt 100%.

Aufgaben, Anstellungserfordernisse und Bewerbungsmodalitäten finden Sie in der verbindlichen Langfassung (veröffentlicht im Mitteilungsblatt vom **6. Mai 2020**) unter:

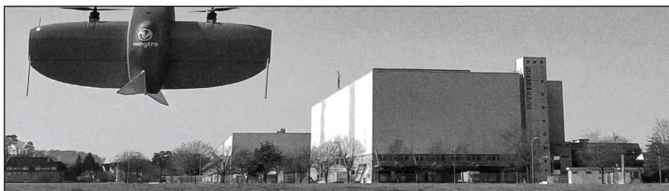
<https://www.uibk.ac.at/fakultaeten-servicestelle/standorte/technikerstrasse/berufung/>

Die Leopold-Franzens-Universität Innsbruck strebt eine Erhöhung des Frauenanteiles an und lädt deshalb qualifizierte Frauen zur Bewerbung ein. Frauen werden bei gleicher Qualifikation vorrangig aufgenommen.

Bewerbungen müssen bis spätestens **6. Juli 2020** jedenfalls in elektronischer Form an der Leopold-Franzens-Universität Innsbruck, Fakultäten Servicestelle, Standort Technikerstraße 17, A-6020 Innsbruck (fss-technik@uibk.ac.at) eingelangt sein.

Für diese Position ist eine Einreihung in die Verwendungsgruppe A1 des Kollektivvertrages für Arbeitnehmer/innen der Universitäten und ein Mindestentgelt von € 5.245,60/Monat (14 mal) vorgesehen. Ein in Abhängigkeit von Qualifikation und Erfahrung höheres Entgelt und die Ausstattung der Professur sind Gegenstand von Berufungsverhandlungen. Darüber hinaus bietet die Universität zahlreiche attraktive Zusatzleistungen (<http://www.uibk.ac.at/universitaet/zusatzleistungen/>).

Univ.-Prof. Dr. Dr. h.c. mult. Tilmann Märk  
Rektor



Wir sind ein mittelgroßes innovatives Ingenieur- und Vermessungsbüro in der Region Solothurn und Oberrhein. Als Ergänzung für unser junges und erfolgreiches Team im Fachbereich Vermessung suchen wir eine/n

### Geomatiker/in EFZ (80% - 100%) oder Geomatiktechniker/in FA (80% -100%)

#### IHRE AUFGABEN

- + Verantwortlich für die Nachführung der amtlichen Vermessung
- + Mitarbeit in spannenden Bau- und Ingenieurvermessungsprojekten
- + Flexibles Arbeiten im Raum Solothurn und Oberrhein
- + Verantwortlich für die Lehrlingsbetreuung

#### WIR ERWARTEN

- + Abgeschlossene Ausbildung als Geomatiker/in oder Geomatiktechniker/in FA
- + Gewandter Umgang mit neuen Technologien
- + Selbstständige, lösungsorientierte und zuverlässige Arbeitsweise
- + Gutes Kommunikationsverhalten

#### WIR BIETEN

- + Fachliche und unternehmerische Herausforderungen
- + Zeitgemässe Anstellungsbedingungen
- + Unterstützung der beruflichen Weiterbildung
- + Ein motiviertes und aufgestelltes Team

Wer wir sind, erfahren Sie unter [www.w-h.ch](http://www.w-h.ch).

Fühlen Sie sich angesprochen? Wir freuen uns auf Ihre schriftliche oder elektronische Bewerbung an Herrn Reto Meile [reto.meile@w-h.ch](mailto:reto.meile@w-h.ch).

#### Planen. Messen. Bauen.

Blümlisalpstrasse 6 3360 Herzogenbuchsee  
4562 Biberist 062 671 26 30 062 956 26 50  
W+H AG | [admin@w-h.ch](mailto:admin@w-h.ch) | [www.w-h.ch](http://www.w-h.ch)

## GEOAargau

### Geoinformatik GIS Informationssysteme

Die GEOAargau AG ist ein Firmen-Netzwerk aus 10 renommierten Aargauer Ingenieur- und Vermessungsbüros im Kanton Aargau. Sie entwickelt, beschafft und betreibt seit mehr als 20 Jahren innovative, praxisorientierte und benutzerfreundliche Geoinformatik-Lösungen für ihre Partner und für den Markt und realisiert zusammen mit ihren Partnern Projekte mit Schwerpunkt Geoinformations-Systeme/Geodaten und bietet betreffende Dienstleistungen an.

Wir suchen nach Vereinbarung eine/n

### Geschäftsleiter/Geschäftsleiterin GEOAargau AG (30-40%)

#### Ihre Aufgaben

- Operative und administrative Leitung der GEOAargau AG
- Pflege und Weiterentwicklung der aktuellen Produkte der GEOAargau AG
- Unterstützung der Netzwerkpartner bei Vermarktung, Einführung und Betrieb der GEOAargau-Produkte
- Projekt-Koordination in enger Zusammenarbeit mit den Netzwerkpartnern und externen Partnern
- Entwicklung und Aufbau neuer Produkte und Dienstleistungen

#### Ihr Profil

- Vertiefte Kenntnisse im Umgang mit Geodaten, geografischen Informationssystemen und Informatik-Lösungen (Konzeption, Kalkulation, Entwicklung, Vermarktung und Betrieb) und zugehörigen Dienstleistungen in den Bereichen Vermessung, Planung, Tiefbau, Infrastruktur, Kultur- und Umwelttechnik
- Teamorientiert
- Selbstständige, zuverlässige und exakte Arbeitsweise
- Kommunikativ, verhandlungssicher, innovativ, aufgeschlossen und kundenorientiert
- Analytisches und vernetztes Denkvermögen

#### Wir bieten

- Kreatives Arbeitsumfeld mit flachen, teamorientierten Organisationsstrukturen
- Spannende und abwechslungsreiche Aufgaben
- Selbstverantwortung und Eigenständigkeit

#### Fühlen Sie sich angesprochen?

Für telefonische Auskünfte steht der Verwaltungsratspräsident Reto Porta zur Verfügung, Direktwahl +41 58 580 97 11.

GEOAargau AG  
Postfach  
5001 Aarau  
[info@geoaargau.ch](mailto:info@geoaargau.ch)



## Airborne Laserscanning

### BSF Swissphoto AG

Laserbefliegungen, Auswertungen  
und Produkterstellung: Höhenmodelle,  
3D-Stadtmodelle, Visualisierungen  
8105 Regensdorf-Watt Tel. 044 871 22 22  
info@bsf-swissphoto.com www.bsf-swissphoto.com

### Helimap System AG

«we map the inaccessible»  
Helikoptergestützt mit dem Helimap System®.  
Befliegung und Datenauswertung:  
Digitale Geländemodelle, Höhenlinien, TIN  
Le Grand-Chemin 73 www.helimap.ch  
1066 Epalinges Tél. 021 785 02 02  
Mühlezelgstrasse 15 info@helimap.ch  
8047 Zürich Tel. 044 515 20 52

## CAD / CAM

### Cadwork Informatik CI AG

CAD/CAM-Systeme für Hochbau, Tiefbau,  
GEP/GIS, Visualisierung  
Aeschenvorstadt 21 Tel. 061 278 90 10  
4051 Basel Fax 061 278 90 20  
basel@cadwork.ch www.cadwork.com

### Mensch und Maschine Schweiz AG

Autodesk GIS-Lösungen – WebGIS /  
Mobile GIS – BIM für Infrastrukturprojekte  
5034 Suhr Tel. 062 855 60 60  
www.mum.ch info@mum.ch

## Computertechnik / Informatique

### ADASYS AG

Entwickeln von Datenmodellen und  
darauf basierenden Anwendungen  
Postfach 5019  
8050 Zürich Tel. 044 363 19 39  
software@adasys.ch www.adasys.ch

## Geodaten / Géodonnées

### bbp geomatik ag

Gebäude-, Stadt-, Terrain- und Oberflächen-  
modelle, Mobilitäts- und Marktdaten, SEin  
Worbstrasse 164  
3073 Gümliigen Tel. 031 950 95 95  
bbp@geozen.ch www.geozen.ch

### Bundesamt für Landestopografie swisstopo

Luft-, Satelliten- und Orthobilder,  
Landschaftsmodelle, Höhenmodelle,  
Digitale Karten, Geologische Daten,  
Geodienste, 3D-Visualisierungen  
Seftigenstrasse 264 Tel. +41 58 469 01 11  
3084 Wabern Fax +41 58 469 04 59  
geodata@swisstopo.ch www.swisstopo.ch

### EBP Schweiz AG

Satellitenbilddaten, Höhenmodelle,  
Mobilitätsdaten, Datenkomprimierung,  
Koordinatentransformationen  
Mühlebachstrasse 11 Tel. 044 395 16 16  
8032 Zürich Fax 044 395 16 17  
www.ebp.ch geoinfo@ebp.ch

## Geografische Informationssysteme Systèmes d'information du territoire

### ADASYS AG

Entwickeln von Datenmodellen und  
darauf basierenden Anwendungen  
Schlossbergstrasse 38  
8820 Wädenswil Tel. 044 363 19 39  
software@adasys.ch www.adasys.ch

### Eisenhut Informatik AG

Softwareentwicklung, Erstellung von Daten-  
modellen, INTERLIS-Schnittstellen  
Kirchbergstrasse 107  
Postfach Tel. 034 423 52 57  
3401 Burgdorf www.eisenhutinformatik.ch

### EBP Schweiz AG

Konzepte, Datenbanken, Analysen, Soft-  
wareentwicklung, Visualisierungen, Internet-  
Applikationen, Beratungen/Schulungen  
Mühlebachstrasse 11 Tel. 044 395 16 16  
8032 Zürich Fax 044 395 16 17  
www.ebp.ch geoinfo@ebp.ch

### Esri Schweiz AG

Vertrieb, Entwicklung, Consulting, Schulung  
und Support von Geografischen Informations-  
systemen: Esri ArcGIS Produktfamilie (Desktop  
GIS, mobiles GIS, Server GIS, Entwickler GIS)  
Josefstrasse 218 Tel. 058 267 18 00  
8005 Zürich info@esri.ch  
www.esri.ch

### Esri Suisse SA

Grand-Rue 9 Tél. 058 267 18 60  
1260 Nyon info@nyon.esri.ch  
www.esri.ch

### ewp AG

Dienstleistungszentrum Geoinformation  
(Beratung, Projektleitung, System- und  
Datenaufbau, Geodatenserver)  
Datenerfassung und Nachführung  
Massgeschneiderte GIS Lösungen für  
Infrastruktur-Management (Strassen, Kunst-  
bauten, Abwasser und Wasser)  
Web- und mobile Lösungen, 3D-Modelle  
Rikonerstrasse 4 CH-8307 Effretikon  
Tel. 052 354 21 11  
effretikon@ewp.ch www.ewp.ch

### GEOAargau AG

Geoinformatik, GIS, Informationssysteme –  
Dienstleistungszentrum Geoinformation  
(Beratung, Projektleitung, System- und  
Datenaufbau, Geodatenserver),  
Software-Entwicklung und Vertrieb (GEMIS®  
– Gemeinde-Land-Informationen-System)  
Frey-Herosé-Str. 25 Tel. 079 292 97 47  
CH-5000 Aarau Fax 079 277 23 05  
abernath@geoaargau.ch  
www.geoaargau.ch

### GEOBOX AG

Vertrieb, Entwicklung, Schulung und Support  
basierend auf Autodesk AutoCAD Map 3D.  
Amtliche Vermessung, Raumplanung,  
Werkthemen  
St. Gallerstrasse 10 Tel. +41 44 515 02 80  
CH-8400 Winterthur info@geobox.ch  
http://www.geobox.ch

### Geocom Informatik AG (a VertiGIS company)

Software-Entwicklung, Vertrieb, Schulung  
und Support der GEONIS GIS-Produktfamilie  
für ArcGIS, fokussiert auf die Amtliche  
Vermessung sowie Unternehmen in der  
Ver- und Entsorgung.  
Kirchbergstrasse 107  
3400 Burgdorf Tel. +41 31 561 53 00  
info@geocom.ch www.geocom.ch

### GeoConcept International Software SA

Filiale suisse de l'éditeur français  
GeoConcept SA  
Editeur de la solution de Système  
d'Information Territoriale EDILIS  
Case Postale 1627  
Rue de la Gabelle 34 Tel. 022 343 35 09  
CH-1227 Carouge  
www.edilis.net Fax 022 300 02 28

### GEOINFO IT AG

Entwicklung und Betrieb von Geodateninfra-  
strukturen, WebGIS/mobileGIS sowie karten-  
basierten Verwaltungslösungen: Infrastruktur,  
Sicherheit, Vegetation und Landwirtschaft.  
Kasernenstrasse 69 Tel. 071 353 53 53  
9100 Herisau www.geoinfo.ch

### Gossweiler Ingenieure AG

Aufbau und Nachführung GIS/NIS; Geodaten-  
server und interaktive WebGIS; Mobile GIS  
www.gossweiler.com Tel. 044 802 77 11  
geoinformatik@gossweiler.com

### Mensch und Maschine Schweiz AG

Autodesk GIS-Lösungen – WebGIS /  
Mobile GIS – BIM für Infrastrukturprojekte  
5034 Suhr Tel. 062 855 60 60  
www.mum.ch info@mum.ch

### rmDATA AG

Entwicklung, Vertrieb, Schulung und  
Support von Software für Vermessung und  
Geoinformation  
Bahnhofstrasse 23 Tel. 041 511 21 31  
CH-8956 Killwangen Fax 041 511 21 27  
office@rmdatagroup.ch www.rmdatagroup.ch

### SITTEL Consulting SA

Rue de Lausanne 15 Tél. 027 322 48 46  
1950 Sion VS Fax 027 322 75 32  
info@sittel.ch www.sittel.ch

## Geo-Marketing

### bbp geomatik ag

Marktdaten, Einzugsgebiete, Erreichbarkeit  
Worbstrasse 164  
3073 Gümliigen Tel. 031 950 95 95  
bbp@geozen.ch www.geozen.ch

### GeoConcept International Software SA

Filiale suisse de l'éditeur français  
GeoConcept SA  
Editeur de solutions de Geobusiness et de  
Geologistique  
Case Postale 1627  
Rue de la Gabelle 34 Tel. 022 343 35 09  
CH-1227 Carouge  
www.geoconcept.com Fax 022 300 02 28

## Geometermaterial Accessoires pour mensuration

### Losatec GmbH

Haselstrasse 5 3930 Visp  
Métralie 26 3960 Sierre  
www.losatec.ch Tel. 079 342 50 30

### Schenkel Vermessungen AG

www.schenkelvermessungen.ch

### Swissat AG

Komplettes Sortiment an  
– Vermessungsinstrumente  
– Vermessungszubehör  
– Vermessungsmaterial  
– Bauzubehör  
Churerstrasse 55  
8852 Altendorf Tel. +41 55 44 222 66  
www.swissat.ch www.swissat-shop.ch



## Gewässervermessung Mensuration des eaux

**Staubli, Kurath & Partner AG**  
Ingenieurbüro SIA USIC  
Gewässervermessungen mit Präzisions-  
echolot; wasserbauliche Beurteilung bzgl.  
Kolk, Ablagerung, Sedimenttransport;  
Hydraulische Berechnungen; Analyse von  
Wasserproben  
Bachmattstrasse 53, 8048 Zürich  
Tel. 043 336 40 50  
sk@wasserbau.ch www.wasserbau.ch

## Industrievermessung Géodésie industrielle

**Schenkel Vermessungen AG**  
www.schenkelvermessungen.ch

## Informations- und Geodaten- Management / Gestion des informa- tions et données géographiques

**bbp geomatik ag**  
Datenerfassung, Systemaufbau, Web-GIS  
Worbstrasse 164  
3073 Gümligen Tel. 031 950 95 95  
bbp@geozen.ch www.geozen.ch

**ewp AG**  
Dienstleistungszentrum Geoinformation  
(Beratung, Projektleitung, System- und  
Datenaufbau, Geodatenserver)  
Datenerfassung und Nachführung  
Massgeschneiderte GIS Lösungen für  
Infrastruktur-Management (Strassen, Kunst-  
bauten, Abwasser und Wasser)  
Web- und mobile Lösungen, 3D-Modelle  
Rikonerstrasse 4 CH-8307 Effretikon  
Tel. 052 354 21 11  
effretikon@ewp.ch www.ewp.ch

**GEOINFO IT AG**  
Entwicklung und Betrieb von Geodateninfra-  
strukturen, WebGIS/mobileGIS sowie karten-  
basierten Verwaltungslösungen: Infrastruktur,  
Sicherheit, Vegetation und Landwirtschaft.  
Kasernenstrasse 69 Tel. 071 353 53 53  
9100 Herisau www.geoinfo.ch

**geoProRegio AG**  
Innovative Webplattform für vernetzte  
regionale Geodienste www.geoproregio.ch  
Haselstrasse 15 Tel. 056 200 22 22  
5401 Baden info@geoproregio.ch

**Gossweiler Ingenieure AG**  
Erfassung, Nachführung und Analyse;  
Geodienste; Infrastruktur-Management;  
Beratungen, Konzepte und Entwicklungen  
mit interdisziplinärem Praxisbezug  
www.gossweiler.com Tel. 044 802 77 11  
geoinformatik@gossweiler.com

## Instrumente und Geräte Instruments et appareils

**Fieldwork, Kompetenz von Topcon**  
Maschinenkontroll- und Vermessungssysteme AG  
Bleichelstrasse 22 Tel. +41 71 440 42 63  
CH-9055 Bühler Fax +41 71 440 42 67  
info@fieldwork.ch www.fieldwork.ch

**Geo Science SA, Verkauf und Vermietung**  
von Vermessungsinstrumenten und Zubehör  
für Geomatik und Bau  
9443 Widnau Tel. 071 726 12 11  
www.geo-science.ch sales@geo-science.ch

**Happy Survey Sagl**  
Verkauf und Miete von Vermessungsgeräten  
für Geomatik und Bau  
Via Luganetto 4 6962 Lugano-Viganello  
info@happysurvey.ch www.happysurvey.ch

**Leica Geosystems AG**  
Beratung, Verkauf, Miete, Technischer  
Support und Service von Produkten für  
Geomatik, Bau und Industrie-Vermessungs-  
anwendungen  
Europa-Strasse 21 Tel. 044 809 33 11  
8152 Glattbrugg Fax 044 810 79 37  
Rue de Lausanne 60 Tel. 021 633 07 20  
1020 Renens Fax 021 633 07 21  
info.swiss@leica-geosystems.com  
www.leica-geosystems.ch

**Schenkel Vermessungen AG**  
www.schenkelvermessungen.ch

**Swissat AG**  
Komplettes Sortiment an  
– Vermessungsinstrumente  
– Vermessungszubehör  
– Vermarkungsmaterial  
– Bauzubehör  
Churerstrasse 55  
8852 Altendorf Tel. +41 55 44 222 66  
www.swissat.ch www.swissat-shop.ch

## Kartographie / Cartographie

**FLOTTRON AG**  
Digitale Kartographie, individuelle kunden-  
spezifische Produkte, Luftbildkarten, Wander-  
und Bikekarten, Gemeindepläne, Standort-  
karten, Ortspläne  
3860 Meiringen Tel. 033 972 30 30  
info@flotron.ch www.flotron.ch

**Orell Füssli Kartographie AG**  
Digitale Kartographie-Dienstleistungen  
GIS-Bearbeitungen, GU für Druckprodukte  
Intergraph Cartographic Consultant  
Dietzingerstrasse 3  
Postfach 8775 Tel. 044 454 22 22  
8036 Zürich Fax 044 454 22 29  
info@orellkarto.ch www.orellkarto.ch

## Mobiles GIS

**ewp AG**  
Dienstleistungszentrum Geoinformation  
(Beratung, Projektleitung, System- und  
Datenaufbau, Geodatenserver)  
Datenerfassung und Nachführung  
Massgeschneiderte GIS Lösungen für  
Infrastruktur-Management (Strassen, Kunst-  
bauten, Abwasser und Wasser)  
Web- und mobile Lösungen, 3D-Modelle  
Rikonerstrasse 4 CH-8307 Effretikon  
Tel. 052 354 21 11  
effretikon@ewp.ch www.ewp.ch

**Mensch und Maschine Schweiz AG**  
Autodesk GIS-Lösungen – WebGIS /  
Mobile GIS – BIM für Infrastrukturprojekte  
5034 Suhr Tel. 062 855 60 60  
www.mum.ch info@mum.ch

## Natursteine / Pierres naturelles

**Graniti Maurino SA**  
Marksteine Tel. 091 862 13 22  
6710 Biasca Fax 091 862 39 93

## Personal- und Stellenvermittlung Agences de placement de personnel

**Schenkel Vermessungen AG**  
Vermessungsfachleute für Dauer- und  
Temporärstellen im In- und Ausland  
www.schenkelvermessungen.ch

## Photogrammetrie / Photogrammétrie

**BSF Swissphoto AG**  
Bildflüge, Auswertungen und Produkterstellung:  
Höhenmodelle, Orthophotos, 3D-Stadtmodelle  
8105 Regensdorf-Watt Tel. 044 871 22 22  
info@bsf-swissphoto.com www.bsf-swissphoto.com

**FLOTTRON AG**  
Auswertungen von Nahbereichs-, Luftauf-  
nahmen, LiDAR und Fernerkundungsdaten  
Orthophotos, Geländemodelle  
3D-Visualisierungen  
3860 Meiringen Tel. 033 972 30 30  
info@flotron.ch www.flotron.ch

**Helimap System AG**  
«we map the inaccessible»  
Bildflüge mit dem Helimap System® und Aus-  
wertungen: Digitale Geländemodelle, Ortho-  
photos, stereoskopische Auswertungen.  
Le Grand-Chemin 73 www.helimap.ch  
1066 Epalinges Tél. 021 785 02 02  
Mühlezelgstrasse 15 info@helimap.ch  
8047 Zürich Tel. 044 515 20 52

**PAT PHOTOGRAMMETRIE SA**  
Prises de vue numériques, Orthophotos,  
Restitution numérique et analytique (archive  
d'images argentiques), MNT, Maquette 3D  
Rte de Chandoline 25b Tél. 027 323 16 16  
1950 Sion www.pat-sa.ch  
Chemin du Lussex 40 Tél. 021 625 90 90  
1008 Jouxens-Mézery pat.sa@bluewin.ch

**Schenkel Vermessungen AG**  
Nahbereich- und Architekturphotogram-  
metrie, 3D-Laserscanning DGM, Orthophotos  
www.schenkelvermessungen.ch

## Satellitenbilder Images satellites

**MFB-GeoConsulting GmbH**  
Intergraph/ERDAS Bildverarbeitungs-, Photo-  
grammetrie- und 3D-Lösungen; Vertrieb /  
Analyse von Satellitenbildern  
4500 Solothurn Tel. 031 765 50 63  
contact@mfb-geo.com www.mfb-geo.com

**National Point of Contact for Satellite Images**  
Nationales Satellitenbild-Archiv, Vertriebs-  
und Informationsstelle  
Archives nationales, distribution et  
informations  
Bundesamt für Landestopografie swisstopo  
Seftigenstrasse 264 Tel. 058 469 01 11  
3084 Wabern Fax 058 469 04 59  
npoc@swisstopo.ch www.npoc.ch



# Bezugsquellenregister / Répertoire des fournisseurs

## Scanner

### Fieldwork, Kompetenz von Topcon

Maschinenkontroll- und Vermessungssysteme AG  
Bleichelstrasse 22 Tel. +41 71 440 42 63  
CH-9055 Bühler Fax +41 71 440 42 67  
info@fieldwork.ch www.fieldwork.ch

## Spezial-Vermessungen Mensurations spéciales

### Amberg Technologies AG

Produkte: Messsysteme und Software für  
Tunnel- und Eisenbahnbau  
Dienstleistungen: Ingenieur- und Bau-  
vermessung, Bahnvermessung, Deformations-  
messungen, automatisches Monitoring  
8105 Regensburg Tel. 044 870 92 22  
geoengineering@amberg.ch www.amberg.ch/at

### FLOTRON AG

Ingenieurvermessung  
Deformationsmessungen  
Automatische Überwachungssysteme  
Steinbruch-, Deponie- und Kiesgruben-  
verwaltungen  
3860 Meiringen Tel. 033 972 30 30  
info@flotron.ch www.flotron.ch

### GEOINFO Vermessungen AG

Bauvermessung, Geomonitoring, Sensorik  
Lindenwiesstrasse 12 Tel. 071 388 85 85  
9200 Gossau www.geoinfo.ch

### Gossweiler Ingenieure AG

Ingenieur-, Bau- und Spezialvermessungen;  
Überwachungsmessungen, Geomonitoring;  
Bestandesaufnahmen; Gewässerprofile  
www.gossweiler.com Tel. 044 802 77 11  
vermessungen@gossweiler.com

### IUB Engineering AG

Ingenieur-, Bau-, Tunnel- und  
Bahnvermessung, Überwachungsmessungen  
Belpstrasse 48, Postfach Tel. 031 357 11 11  
CH-3000 Bern 14 www.iub-ag.ch

## Strassen- und Verkehrsdaten / Données routières et de trafic

### bbp geomatik ag

Routingfähige Strassennetze TOMTOM,  
HERE, Verkehrsdaten, Anwendungen  
Worbstrasse 164  
3073 Gümligen Tel. 031 950 95 95  
bbp@geozen.ch www.geozen.ch

## Terrestrial Laserscanning

### Geo Science SA, Kompetenz von Faro

Vertrieb Faro Scanner und Software  
9443 Widnau Tel. 071 726 12 11  
www.geo-science.ch sales@geo-science.ch

### Gossweiler Ingenieure AG

Architekturvermessung; 3D-Modelle;  
Objektdokumentationen; Visualisierungen  
www.gossweiler.com 3D@gossweiler.com

### Leica Geosystems AG

Beratung und Verkauf von «High Definition  
Surveying» Systemen  
Europa-Strasse 21 Tel. 044 809 33 11  
8152 Glattbrugg Fax 044 810 79 37  
Rue de Lausanne 60 Tel. 021 633 07 20  
1020 Renens Fax 021 633 07 21  
info.swiss@leica-geosystems.com  
www.leica-geosystems.ch

### Schenkel Vermessungen AG

www.schenkelvermessungen.ch

## Vermarktungsmaterial Matériel de démarcation

### Schenkel Vermessungen AG

Messingbolzen, Messnägeln, Zielmarken,  
Grenzmarksteine  
8052 Zürich Tel. 044 361 07 00  
www.schenkelvermessungen.ch  
Online-Shop

### Swissat AG

Komplettes Sortiment an  
– Vermessungsinstrumente  
– Vermessungszubehör  
– Vermarktungsmaterial  
– Bauzubehör  
Churerstrasse 55  
8852 Altendorf Tel. +41 55 44 222 66  
www.swissat.ch www.swissat-shop.ch

## Vermessungssoftware

### rmDATA AG

Entwicklung, Vertrieb, Schulung und  
Support von Software für Vermessung und  
Geoinformation  
Bahnhofstrasse 23 Tel. 041 511 21 31  
CH-8956 Killwangen Fax 041 511 21 27  
office@rmdatagroup.ch www.rmdatagroup.ch

## Vermessungszubehör

### Losatec GmbH

Haselstrasse 5 3930 Visp  
Métairie 26 3960 Sierre  
www.losatec.ch Tel. 079 342 50 30

### Schenkel Vermessungen AG

www.schenkelvermessungen.ch

### Swissat AG

Komplettes Sortiment an  
– Vermessungsinstrumente  
– Vermessungszubehör  
– Vermarktungsmaterial  
– Bauzubehör  
Churerstrasse 55  
8852 Altendorf Tel. +41 55 44 222 66  
www.swissat.ch www.swissat-shop.ch

## Vermietung / Location

### Fieldwork, Kompetenz von Topcon

Maschinenkontroll- und Vermessungssysteme AG  
Bleichelstrasse 22 Tel. +41 71 440 42 63  
CH-9055 Bühler Fax +41 71 440 42 67  
info@fieldwork.ch www.fieldwork.ch

### Geo Science SA, Kompetenz von Faro

Vermietung Faro Scanner  
9443 Widnau Tel. 071 726 12 11  
www.geo-science.ch sales@geo-science.ch

## 3D-Visualisierungen

### ewp AG

Dienstleistungszentrum Geoinformation  
(Beratung, Projektleitung, System- und  
Datenaufbau, Geodatenserver)  
Datenerfassung und Nachführung  
Massgeschneiderte GIS Lösungen für  
Infrastruktur-Management (Strassen, Kunst-  
bauten, Abwasser und Wasser)  
Web- und mobile Lösungen, 3D-Modelle  
Rikonerstrasse 4 CH-8307 Effretikon  
Tel. 052 354 21 11  
effretikon@ewp.ch www.ewp.ch

### Mathys Partner Visualisierung

Visualisierungen und Animationsfilme für  
Hoch- und Tiefbauprojekte. Nachprüfbar  
Schattensimulationen und Fotomontagen.  
Technopark Zürich Tel. 044 445 17 55  
www.visualisierung.ch

## Weiterbildung / Formation continue

### Bildungszentrum Geomatik Schweiz

Kurse in Geomatik, Informatik und  
Persönlichkeit, Lehrgang für Geomatik-  
technikerIn mit eidg. FA  
admini@biz-geo.ch www.biz-geo.ch

**Haben Sie Interesse  
an einem Bezugsquellen-  
register-Eintrag, inkl.  
Online-Vernetzung?**

Wir beraten Sie gerne.

### SIGImedia AG

Alte Bahnhofstrasse 9a  
5610 Wohlen  
Telefon 056 619 52 52  
info@sigimedia.ch



# Bleiben Sie vernetzt mit uns!

## www.geomatik.ch

[Home](#) [Fachzeitschrift](#) [Stellenangebote](#) [Bezugsquellenregister](#) [Veranstaltungen](#) [Aus-/Weiterbildung](#) [Verbände](#)

de | fr

**Geomatik Schweiz**  
**Géomatique Suisse**  
**Geomatica Svizzera**  
Geoinformation und Landmanagement  
Géoinformation et gestion du territoire  
Geoinformazione e gestione del territorio



### Geomatik Schweiz - Geoinformation und Landmanagement

Die Geomatik arbeitet mit geografischen bzw. raumbezogenen Daten und modernster Informationstechnologie. Sie begegnet uns in allen Lebensbereichen. Ohne Geomatik stünde unsere Volkswirtschaft still, gäbe es kein gesichertes Grundeigentum, keine Eigentums- und Nutzungsordnung, keine Projektierungsgrundlagen, keine Orientierungshilfen für Verkehr, Tourismus und Freizeit.

#### Aktuelle Ausgabe



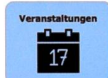
geocom

Leica  
Geosystems

esri Suisse

CAJECO

ALLNAV



#### Redaktionssekretariat

StGImedia AG, Alte Bahnhofstrasse 8a, CH-5610 Wädlen, Tel. +41 56 619 52 52, Fax +41 56 619 52 50

#### Herausgeber

- Schweizerischer Verband für Geomatik und Landmanagement: GfA Fachverein: [www.geomatik.ch](http://www.geomatik.ch)
- Schweizerische Gesellschaft für Photogrammetrie und Fernerkundung (SGPF): [www.sgpf.ch](http://www.sgpf.ch)
- Fachverein Geomatik Schweiz (FGS): [www.pro-geo.ch](http://www.pro-geo.ch)
- GfG+ING Fachgruppe der Geomatik Ingenieure Schweiz: [www.geo-ing.ch](http://www.geo-ing.ch)

#### Impressum

#### Kontakt