

**Zeitschrift:** Geomatik Schweiz : Geoinformation und Landmanagement =  
Géomatique Suisse : géoinformation et gestion du territoire =  
Geomatica Svizzera : geoinformazione e gestione del territorio

**Herausgeber:** geosuisse : Schweizerischer Verband für Geomatik und  
Landmanagement

**Band:** 116 (2018)

**Heft:** 1-2

**Register:** Bezugsquellenregister = Répertoire des fournisseurs

### **Nutzungsbedingungen**

Die ETH-Bibliothek ist die Anbieterin der digitalisierten Zeitschriften auf E-Periodica. Sie besitzt keine Urheberrechte an den Zeitschriften und ist nicht verantwortlich für deren Inhalte. Die Rechte liegen in der Regel bei den Herausgebern beziehungsweise den externen Rechteinhabern. Das Veröffentlichen von Bildern in Print- und Online-Publikationen sowie auf Social Media-Kanälen oder Webseiten ist nur mit vorheriger Genehmigung der Rechteinhaber erlaubt. [Mehr erfahren](#)

### **Conditions d'utilisation**

L'ETH Library est le fournisseur des revues numérisées. Elle ne détient aucun droit d'auteur sur les revues et n'est pas responsable de leur contenu. En règle générale, les droits sont détenus par les éditeurs ou les détenteurs de droits externes. La reproduction d'images dans des publications imprimées ou en ligne ainsi que sur des canaux de médias sociaux ou des sites web n'est autorisée qu'avec l'accord préalable des détenteurs des droits. [En savoir plus](#)

### **Terms of use**

The ETH Library is the provider of the digitised journals. It does not own any copyrights to the journals and is not responsible for their content. The rights usually lie with the publishers or the external rights holders. Publishing images in print and online publications, as well as on social media channels or websites, is only permitted with the prior consent of the rights holders. [Find out more](#)

**Download PDF:** 09.01.2026

**ETH-Bibliothek Zürich, E-Periodica, <https://www.e-periodica.ch>**

## Airborne Laserscanning

### BSF Swissphoto AG

Laserbefliegungen, Auswertungen  
und Produkterstellung: Höhenmodelle,  
3D-Stadtmodelle, Visualisierungen  
8105 Regensdorf-Watt Tel. 044 871 22 22  
info@bsf-swissphoto.com www.bsf-swissphoto.com

### Helimap System AG

«we map the inaccessible»  
Helikoptergestützt mit dem Helimap System®.  
Befliegung und Datenauswertung:  
Digitale Geländemodelle, Höhenlinien, TIN  
Le Grand-Chemin 73 www.helimap.ch  
1066 Epalinges Tél. 021 785 02 00  
Mühlebachstrasse 15 info@helimap.ch  
8047 Zürich Tel. 043 311 18 90

## CAD / CAM

### Cadwork Informatik CI AG

CAD/CAM-Systeme für Hochbau, Tiefbau,  
GEP/GIS, Visualisierung  
Aeschenvorstadt 21 Tel. 061 278 90 10  
4051 Basel Fax 061 278 90 20  
basel@cadwork.ch www.cadwork.com

### Mensch und Maschine Schweiz AG

Autodesk GIS-Lösungen – WebGIS /  
Mobile GIS – BIM für Infrastrukturprojekte  
5034 Suhr Tel. 062 855 60 60  
www.mum.ch info@mum.ch

### MGB Data AG

CAD Systeme für Tiefbau / GIS / Hochbau  
AutoCAD Civil 3D / AutoCAD MAP 3D /  
\*MGB\* BauCAD  
8630 Rüti Tel. 055 260 10 11  
7000 Chur Tel. 081 250 56 46  
www.mgbdata.ch info@mgbdata.ch

## Computertechnik / Informatique

### allnav, Trimble Kompetenzzentrum Schweiz

Robuste, wetterfeste Feldcomputer,  
Cremer Vermessungssoftware  
5504 Othmarsingen www.allnav.com

### a/m/t software service ag

Software GEOS  
Obergasse 2a Tel. 052 213 23 13  
8400 Winterthur Fax 052 213 88 43

### Acht Grad Ost AG

Beratung, Schulung, Support, Applikations-  
entwicklung und Datenerfassung für Geo-  
informationssysteme  
Wagistrasse 6 Tel. 043 500 44 00  
8952 Schlieren Fax 043 500 44 99  
info@achtgradost.ch www.achtgradost.ch

### ADASYs AG

Entwickeln von Datenmodellen und  
darauf basierenden Anwendungen  
Postfach 5019  
8050 Zürich Tel. 044 363 19 39  
software@adasys.ch www.adasys.ch

### Geocloud AG

GIS-/LIS-Beratungen und Dienstleistungen  
für die Realisation von nachhaltigen Land-  
informationssystemen bis zur kompletten  
Outsourcing-Lösung  
Wagistrasse 4 Tel. +41 43 501 53 00  
CH-8952 Schlieren Fax +41 43 501 53 29  
info@geocloud.ch  
www.geocloud.ch

### NIS AG Netzinformationssysteme

Entwicklung, Vertrieb und Schulung von  
GE Smallworld GIS-Lösungen sowie Erst-  
erfassungs- und Nachführungsdienstleistun-  
gen für Ver- und Entsorgungsunternehmen  
Buchenstrasse 8 Tel. 041 267 05 05  
CH-6210 Sursee www.nis.ch

## Fernerkundung und Satellitendaten / Télédétection et données satellitaires

### bbp geomatik ag

Satellitendaten von AIRBUS, Anwendungen  
Worbstrasse 164  
3073 Gümligen Tel. 031 950 95 95  
bbp@geozen.ch www.geozen.ch

## Flugaufnahmen Photographies aériennes

### BSF Swissphoto AG

Laser- und Bildflüge mit Helikoptern und  
Flächenflugzeugen  
8105 Regensdorf-Watt Tel. 044 871 22 22  
info@bsf-swissphoto.com www.bsf-swissphoto.com

### GEOFOTO S.A.

Luftbild und terrestrische Aufnahmen  
für Photogrammetrie  
Digitale Orthophotos  
via Lugano 2a Tel. 091 960 17 57  
6924 Sorengo Fax 091 960 17 55

## Geodaten / Géodonnées

### BSF Swissphoto AG

Luftbilder, Orthophotos, Höhenmodelle,  
3D-Stadtmodelle, Visualisierungen  
8105 Regensdorf-Watt Tel. 044 871 22 22  
info@bsf-swissphoto.com www.bsf-swissphoto.com

### Bundesamt für Landestopografie swisstopo

Luft-, Satelliten- und Orthobilder,  
Landschaftsmodelle, Höhenmodelle,  
Digitale Karten, Geologische Daten,  
Geodienste, 3D-Visualisierungen  
Seftigenstrasse 264 Tel. +41 58 469 01 11  
3084 Wabern Fax +41 58 469 04 59  
geodata@swisstopo.ch www.swisstopo.ch

### EBP Schweiz AG

Satellitenbilddaten, Höhenmodelle,  
Mobilitätsdaten, Datenkomprimierung,  
Koordinatentransformationen  
Mühlebachstrasse 11 Tel. 044 395 16 16  
8032 Zürich Fax 044 395 16 17  
www.ebp.ch geoinfo@ebp.ch

## Geografische Informationssysteme Systèmes d'information du territoire

### Acht Grad Ost AG

Applikationsentwicklung, Beratung, Projekt-  
leitung, Schulung, Support, Datenpool,  
Datenmodelle, Schnittstellen, Aufbau von  
GIS für Gemeinden, Kantone, alle Werke  
(inkl. EW)  
Wagistrasse 6 Tel. 043 500 44 00  
8952 Schlieren Fax 043 500 44 99  
info@achtgradost.ch www.achtgradost.ch

### ADASYs AG

Entwickeln von Datenmodellen und  
darauf basierenden Anwendungen  
Postfach 5019  
8050 Zürich Tel. 044 363 19 39  
software@adasys.ch www.adasys.ch

### Asseco BERIT AG

Geo-/Netzinformationssysteme für  
Ver- und Entsorgung, Industrie und Verkehr,  
Ingenieure und Planer  
Systeme LIDS, AGP Technology, TOMS und  
Bentley  
Entwicklung/Support/Beratung und Schulung  
Gewerbstrasse 10 Tel. +41 61 816 99 99  
CH-4450 Sissach Fax +41 61 816 99 98  
www.asseco-berit.ch info@asseco-berit.ch

### Barthauer Software GmbH

BaSYS: Netzinformationssystem für Ver-  
und Entsorgungsunternehmen, Gemeinden,  
Zweckverbände und Ingenieurbüros;  
Einheitliche grafische Oberfläche für  
AutoCAD, ArcGIS, BricsCAD, GeoMedia,  
MicroStation und QGIS; Offene Datenbank-  
struktur unter Oracle, MS SQL-Server und  
PostgreSQL  
Pillastr. 1a Tel. +49 531 23533-0  
D-38126 Braunschweig  
info@barthauer.de www.barthauer.de

### Crow Ten Information Engineering AG

Bestehende Daten – anders genutzt  
Datensynchronisation (Migration, Integration,  
Bereinigung) sowie Qualitätssicherung von  
GIS-Daten  
Binzmühlestrasse 97 Tel. 044 315 90 30  
8050 Zürich www.crow-ten.ch

### Eisenhut Informatik AG

Softwareentwicklung, Erstellung von Daten-  
modellen, INTERLIS-Schnittstellen  
Kirchbergstrasse 107  
Postfach Tel. 034 423 52 57  
3401 Burgdorf www.eisenhutinformatik.ch

### EBP Schweiz AG

Konzepte, Datenbanken, Analysen, Soft-  
wareentwicklung, Visualisierungen, Internet-  
Applikationen, Beratungen/Schulungen  
Mühlebachstrasse 11 Tel. 044 395 16 16  
8032 Zürich Fax 044 395 16 17  
www.ebp.ch geoinfo@ebp.ch

### Esri Schweiz AG

Vertrieb, Entwicklung, Consulting, Schulung  
und Support von Geografischen Informations-  
systemen: Esri ArcGIS Produktfamilie (Desktop  
GIS, mobiles GIS, Server GIS, Entwickler GIS)  
Josefstrasse 218 Tel. 058 267 18 00  
CH-8005 Zürich Fax 044 360 19 11  
info@esri.ch http://esri.ch

### Esri Suisse SA

Grand-Rue 9 Tél. 058 267 18 60  
1260 Nyon Télécopie 022 365 69 11  
info@nyon.esri.ch http://esri.ch

### ewp AG

Dienstleistungszentrum Geoinformation  
(Beratung, Projektleitung, System- und  
Datenaufbau, Geodatenserver)  
Datenerfassung und Nachführung  
Massgeschneiderte GIS Lösungen für  
Infrastruktur-Management (Strassen, Kunst-  
bauten, Abwasser und Wasser)  
Web- und mobile Lösungen, 3D-Modelle  
Rikonerstrasse 4 CH-8307 Effretikon  
Tel. 052 354 21 11  
effretikon@ewp.ch www.ewp.ch



**GEOAargau AG**

Geoinformatik, GIS, Informationssysteme – Dienstleistungszentrum GeoInformation (Beratung, Projektleitung, System- und Datenaufbau, Geodatenserver), Software-Entwicklung und Vertrieb (GEMIS® – Gemeinde-Land-Informationen-System)  
 Frey-Herosé-Str. 25 Tel. 079 292 97 47  
 CH-5000 Aarau Fax 079 277 23 05  
 abernath@geoaargau.ch  
 www.geoaargau.ch

**GEOBOX AG**

Vertrieb, Entwicklung, Schulung und Support basierend auf Autodesk AutoCAD Map 3D. Amtliche Vermessung, Raumplanung, Werkthemen  
 Technopark Winterthur Tel. +41 44 515 02 80  
 Technoparkstrasse 2 info@geobox.ch  
 CH-8406 Winterthur http://www.geobox.ch

**Geocloud AG**

GIS-/LIS-Beratungen und Dienstleistungen für die Realisation von nachhaltigen Land-Informationssystemen bis zur kompletten Outsourcing-Lösung  
 Wagistrasse 4 Tel. +41 43 501 53 00  
 CH-8952 Schlieren Fax +41 43 501 53 29  
 info@geocloud.ch  
 www.geocloud.ch

**Geocom Informatik AG**

Software-Entwicklung, Vertrieb, Schulung und Support der GEONIS GIS-Produktfamilie für ArcGIS, fokussiert auf die Amtliche Vermessung sowie Unternehmen in der Ver- und Entsorgung.  
 Kirchbergstrasse 107  
 3400 Burgdorf Tel. +41 58 267 42 00  
 info@geocom.ch www.geocom.ch

**GeoConcept International Software SA**

Filiale suisse de l'éditeur français  
 GeoConcept SA  
 Editeur de la solution de Système d'Information Territoriale EDILIS  
 Case Postale 1627  
 Rue de la Gabelle 34 Tel. 022 343 35 09  
 CH-1227 Carouge  
 www.edilis.net Fax 022 300 02 28

**GEOINFO IT AG**

Entwicklung und Betrieb von Geodateninfrastrukturen, WebGIS/mobileGIS sowie kartenbasierten Verwaltungslösungen: Infrastruktur, Sicherheit, Vegetation und Landwirtschaft.  
 Kasernenstrasse 69 Tel. 071 353 53 53  
 9100 Herisau www.geoinfo.ch

**geo7 AG, geowissenschaftliches Büro**

Naturgefahrenmanagement, Modellbildung und Simulation, Forschung und Entwicklung, Umwelt und Energie, Geoinformationssysteme, Geodaten.  
 Esri-Partner  
 Neufeldstrasse 5–9 Tel. 031 300 44 33  
 3012 Bern Fax 031 302 76 11  
 info@geo7.ch www.geo7.ch

**Gossweiler Ingenieure AG**

Aufbau und Nachführung GIS/NIS; Geodaten-server und interaktive WebGIS; Mobile GIS  
 www.gossweiler.com Tel. 044 802 77 11  
 geoinformatik@gossweiler.com

**HxGN Schweiz AG**

Geographische und Netz-Informationssysteme (GIS/NIS), Software für Vermessungs- und Ver-/Entsorgungsunternehmen  
 Flurstrasse 55 Tel. 043 322 46 46  
 8048 Zürich  
 www.hexagonsafetyinfrastructure.com

**Mensch und Maschine Schweiz AG**

Autodesk GIS-Lösungen – WebGIS / Mobile GIS – BIM für Infrastrukturprojekte  
 5034 Suhr Tel. 062 855 60 60  
 www.mum.ch info@mum.ch

**METEOTEST**

Solkataster, Geodatenmodellierung, Applikationsentwicklung & Support ArcGIS  
 www.meteotest.ch Tel. 031 307 26 26

**NIS AG Netzinformationssysteme**

Entwicklung, Vertrieb und Schulung von GE Smallworld GIS-Lösungen sowie Erst-erfassungs- und Nachführungsdienstleistungen für Ver- und Entsorgungsunternehmen  
 Buchenstrasse 8 Tel. 041 267 05 05  
 CH-6210 Sursee www.nis.ch

**rmDATA AG**

Entwicklung, Vertrieb, Schulung und Support von Software für Vermessung und Geoinformation  
 Poststrasse 13 Tel. 041 511 21 31  
 CH-6300 Zug Fax 041 511 21 27  
 office@rmdatagroup.ch www.rmdatagroup.ch

**SITTEL Consulting SA**

Rue de Lausanne 15 Tél. 027 322 48 46  
 1950 Sion VS Fax 027 322 75 32  
 info@sittel.ch www.sittel.ch

**Geo-Marketing****bbp geomatik ag**

Marktdaten, Einzugsgebiete, Erreichbarkeit  
 Worbstrasse 164  
 3073 Gümligen Tel. 031 950 95 95  
 bbp@geozen.ch www.geozen.ch

**GeoConcept International Software SA**

Filiale suisse de l'éditeur français  
 GeoConcept SA  
 Editeur de solutions de Geobusiness et de Geologistique  
 Case Postale 1627  
 Rue de la Gabelle 34 Tel. 022 343 35 09  
 CH-1227 Carouge  
 www.geoconcept.com Fax 022 300 02 28

**Geometermaterial****Accessoires pour mensuration****Losatec GmbH**

Haselstrasse 5 3930 Visp  
 Métralie 26 3960 Sierre  
 www.losatec.ch Tel. 079 342 50 30

**Schenkel Vermessungen AG**

www.schenkelvermessungen.ch

**Swissat AG**

Komplettes Sortiment an  
 – Vermessungsinstrumente  
 – Vermessungszubehör  
 – Vermarktungsmaterial  
 – Bauzubehör  
 Fälmissstrasse 21 Tel. 044 786 75 10  
 8833 Samstagern Fax 044 786 76 38  
 www.swissat.ch www.swissat-shop.ch

**Gewässervermessung****Mensuration des eaux****Staubli, Kurath & Partner AG**

Ingenieurbüro SIA USIC  
 Gewässervermessungen mit Präzisions-echolot; wasserbauliche Beurteilung bzgl. Kolk, Ablagerung, Sedimenttransport; Hydraulische Berechnungen; Analyse von Wasserproben  
 Bachmattstrasse 53, 8048 Zürich  
 Tel. 043 336 40 50  
 sk@wasserbau.ch www.wasserbau.ch

**Industrievermessung****Géodésie industrielle****Schenkel Vermessungen AG**

www.schenkelvermessungen.ch

**Informations- und Geodaten-****Management / Gestion des informa-tions et données géographiques****Acht Grad Ost AG**

WebGIS, Geodienste, Datenerfassung, Auswertung, Nachführung, Betrieb, Schulung, Qualitätsmanagement  
 Wagistrasse 6 Tel. 043 500 44 00  
 8952 Schlieren Fax 043 500 44 99  
 info@achtgradost.ch www.achtgradost.ch

**bbp geomatik ag**

Datenerfassung, Systemaufbau, Web-GIS  
 Worbstrasse 164  
 3073 Gümligen Tel. 031 950 95 95  
 bbp@geozen.ch www.geozen.ch

**ewp AG**

Dienstleistungszentrum GeoInformation (Beratung, Projektleitung, System- und Datenaufbau, Geodatenserver)  
 Datenerfassung und Nachführung  
 Massgeschneiderte GIS Lösungen für Infrastruktur-Management (Strassen, Kunstbauten, Abwasser und Wasser)  
 Web- und mobile Lösungen, 3D-Modelle  
 Rikonerstrasse 4 CH-8307 Effretikon  
 Tel. 052 354 21 11  
 effretikon@ewp.ch www.ewp.ch

**GEOINFO IT AG**

Entwicklung und Betrieb von Geodateninfrastrukturen, WebGIS/mobileGIS sowie kartenbasierten Verwaltungslösungen: Infrastruktur, Sicherheit, Vegetation und Landwirtschaft.  
 Kasernenstrasse 69 Tel. 071 353 53 53  
 9100 Herisau www.geoinfo.ch

**geoProRegio AG**

Innovative Webplattform für vernetzte regionale Geodienste  
 Haselstrasse 15 www.geoproregio.ch  
 5401 Baden Tel. 056 200 22 22  
 info@geoproregio.ch

**Gossweiler Ingenieure AG**

Erfassung, Nachführung und Analyse; Geodienste; Infrastruktur-Management; Beratungen, Konzepte und Entwicklungen mit interdisziplinärem Praxisbezug  
 www.gossweiler.com Tel. 044 802 77 11  
 geoinformatik@gossweiler.com

**ITV Consult AG**

Beratung, Strategien, Konzepte, Lösungen  
 Dorfstrasse 53  
 8105 Regensdorf-Watt Tel. 044 871 21 90  
 info@itv.ch www.itv.ch

**Instrumente und Geräte****Instruments et appareils****allnav, Trimble Kompetenzzentrum Schweiz**

Vermessungssysteme (Beratung, Verkauf)  
 Ahornweg 5a Tel. 043 255 20 20  
 5504 Othmarsingen www.allnav.com

**Fieldwork, Kompetenz von Topcon**

Maschinenkontroll- und Vermessungssysteme AG  
 Bleichelstrasse 22 Tel. +41 71 440 42 63  
 CH-9055 Bühler Fax +41 71 440 42 67  
 info@fieldwork.ch www.fieldwork.ch

**Happy Survey Sagl**

Verkauf und Miete von Vermessungsgeräten für Geomatik und Bau  
 Via Luganetto 4 6962 Lugano-Viganello  
 info@happysurvey.ch www.happysurvey.ch

**Leica Geosystems AG**

Beratung, Verkauf, Miete, Technischer Support und Service von Produkten für Geomatik, Bau und Industrie-Vermessungsanwendungen  
 Europa-Strasse 21 Tel. 044 809 33 11  
 8152 Glattbrugg Fax 044 810 79 37  
 Rue de Lausanne 60 Tel. 021 633 07 20  
 1020 Renens Fax 021 633 07 21  
 info.swiss@leica-geosystems.com  
 www.leica-geosystems.ch



**Schenkel Vermessungen AG**  
www.schenkelvermessungen.ch

**Solexperts AG**  
Messkonzept und Ausführung für  
Geotechnik, Geodäsie und Hydrogeologie  
Monitoring, Datenerfassungssysteme,  
Datenvisualisierung  
8617 Mönchaltorf Tel. 044 806 29 29  
info@solexperts.com www.solexperts.com

**Swissat AG**  
Komplettes Sortiment an  
– Vermessungsinstrumente  
– Vermessungszubehör  
– Vermarktungsmaterial  
– Bauzubehör  
Fälmisstrasse 21 Tel. 044 786 75 10  
8833 Samstagern Fax 044 786 76 38  
www.swissat.ch www.swissat-shop.ch

### Kartographie / Cartographie

**FLOTRON AG**  
Digitale Kartographie, individuelle kunden-  
spezifische Produkte, Luftbildkarten, Wander-  
und Bikekarten, Gemeindepläne, Standort-  
karten, Ortspläne  
3860 Meiringen Tel. 033 972 30 30  
info@flotron.ch www.flotron.ch

**Orell Füssli Kartographie AG**  
Digitale Kartographie-Dienstleistungen  
GIS-Bearbeitungen, GU für Druckprodukte  
Intergraph Cartographic Consultant  
Dietzingerstrasse 3  
Postfach 8775 Tel. 044 454 22 22  
8036 Zürich Fax 044 454 22 29  
info@orellkarto.ch www.orellkarto.ch

### Mobiles GIS

**ewp AG**  
Dienstleistungszentrum Geoinformation  
(Beratung, Projektleitung, System- und  
Datenaufbau, Geodatenserver)  
Datenerfassung und Nachführung  
Massgeschneiderte GIS Lösungen für  
Infrastruktur-Management (Strassen, Kunst-  
bauten, Abwasser und Wasser)  
Web- und mobile Lösungen, 3D-Modelle  
Rikonerstrasse 4 CH-8307 Effretikon  
Tel. 052 354 21 11  
effretikon@ewp.ch www.ewp.ch

**Mensch und Maschine Schweiz AG**  
Autodesk GIS-Lösungen – WebGIS /  
Mobile GIS – BIM für Infrastrukturprojekte  
5034 Suhr Tel. 062 855 60 60  
www.mum.ch info@mum.ch

### Natursteine / Pierres naturelles

**Graniti Maurino SA**  
Marksteine Tel. 091 862 13 22  
6710 Biasca Fax 091 862 39 93

### Personal- und Stellenvermittlung Agences de placement de personnel

**Schenkel Vermessungen AG**  
Vermessungsfachleute für Dauer- und  
Temporärstellen im In- und Ausland  
www.schenkelvermessungen.ch

### Photogrammetrie / Photogrammétrie

**BSF Swissphoto AG**  
Bildflüge, Auswertungen und Produkterstellung:  
Höhenmodelle, Orthophotos, 3D-Stadtmodelle  
8105 Regensdorf-Watt Tel. 044 871 22 22  
info@bsf-swissphoto.com www.bsf-swissphoto.com

**FLOTRON AG**  
Auswertungen von Nahbereichs-, Luftauf-  
nahmen, LiDAR und Fernerkundungsdaten  
Orthofotos, Geländemodelle  
3D-Visualisierungen  
3860 Meiringen Tel. 033 972 30 30  
info@flotron.ch www.flotron.ch

**GEOFOTO S.A.**  
Digitale und analytische Photogrammetrie  
Luftbildauswertungen. Digitale Orthophotos,  
digitale Geländemodelle und Visualisierun-  
gen. Terrestrische Laserscanner-Aufnahmen  
und 3D-Auswertungen sowie Orthophotos  
(Gelände und Architekturobjekte).  
via Lugano 2a Tel. 091 960 17 57  
6924 Sorengo Fax 091 960 17 55

**Helimap System AG**  
«we map the inaccessible»  
Bildflüge mit dem Helimap System® und Aus-  
wertungen: Digitale Geländemodelle, Ortho-  
photos, stereoskopische Auswertungen.  
Le Grand-Chemin 73 www.helimap.ch  
1066 Epalinges Tél. 021 785 02 00  
Mühlezelgstrasse 15 info@helimap.ch  
8047 Zürich Tel. 043 311 18 90

**PAT PHOTOGRAMMETRIE SA**  
Prises de vue numériques, Orthophotos,  
Restitution numérique et analytique (archive  
d'images argentiques), MNT, Maquette 3D  
Rte de Chandoline 25b Tél. 027 323 16 16  
1950 Sion www.pat-sa.ch  
Chemin du Lussex 40 Tél. 021 625 90 90  
1008 Jouxten-Mézery pat.sa@bluewin.ch

**Schenkel Vermessungen AG**  
Nahbereich- und Architekturphotogram-  
metrie, 3D-Laserscanning DGM, Orthophotos  
www.schenkelvermessungen.ch

**Trigonet AG**  
Bildflüge, Photogrammetrie &  
Laserscanning, Mobile Mapping,  
3D-Auswertungen, Orthofotos,  
3D-Modellierungen, Visualisierungen  
6003 Luzern Fon 041 368 20 20  
luzern@trigonet.ch www.trigonet.ch

### Satellitenbilder Images satellites

**MFB-GeoConsulting GmbH**  
Intergraph/ERDAS Bildverarbeitungs-, Photo-  
grammetrie- und 3D-Lösungen; Vertrieb /  
Analyse von Satellitenbildern  
4500 Solothurn Tel. 031 765 50 63  
contact@mfb-geo.com www.mfb-geo.com

**National Point of Contact for Satellite Images**  
Nationales Satellitenbild-Archiv, Vertriebs-  
und Informationsstelle  
Archives nationales, distribution et  
informations  
Bundesamt für Landestopografie swisstopo  
Seftigenstrasse 264 Tel. 058 469 02 52  
3084 Wabern Fax 058 469 04 59  
npoc@swisstopo.ch www.npoc.ch

### Scanner

**Fieldwork, Kompetenz von Topcon**  
Maschinenkontroll- und Vermessungssysteme AG  
Bleichelstrasse 22 Tel. +41 71 440 42 63  
CH-9055 Bühler Fax +41 71 440 42 67  
info@fieldwork.ch www.fieldwork.ch

### Spezial-Vermessungen Mensurations spéciales

**Acht Grad Ost AG**  
Ingenieur- und Bauvermessung,  
Deformationsmessungen, Tunnelvermessung,  
Real-Time GPS/GLONASS kombiniert  
Wagistrasse 6 Tel. 043 500 44 00  
8952 Schlieren Fax 043 500 44 99  
info@achtgradost.ch www.achtgradost.ch

**Amberg Technologies AG**  
Produkte: Messsysteme und Software für  
Tunnel- und Eisenbahnbau  
Dienstleistungen: Ingenieur- und Bau-  
vermessung, Bahnvermessung, Deformations-  
messungen, automatisches Monitoring  
8105 Regensdorf Tel. 044 870 92 22  
geoengineering@amberg.ch www.amberg.ch/at

**BSF Swissphoto AG**  
Expertisen, Tunnelvermessungen  
Ingenieur-, Bau- und Bahnvermessungen  
Deformationsmessungen, Monitoring  
8105 Regensdorf-Watt Tel. 044 871 22 22  
info@bsf-swissphoto.com www.bsf-swissphoto.com

**FLOTRON AG**  
Ingenieurvermessung  
Deformationsmessungen  
Automatische Überwachungssysteme  
Steinbruch-, Deponien- und Kiesgruben-  
verwaltungen  
3860 Meiringen Tel. 033 972 30 30  
info@flotron.ch www.flotron.ch

**GEOINFO Vermessungen AG**  
Bauvermessung, Geomonitoring, Sensorik  
Lindenwiesstrasse 12 Tel. 071 388 85 85  
9200 Gossau www.geoinfo.ch

**Gossweiler Ingenieure AG**  
Ingenieur-, Bau- und Spezialvermessungen;  
Überwachungsmessungen, Geomonitoring;  
Bestandesaufnahmen; Gewässerprofile  
www.gossweiler.com Tel. 044 802 77 11  
vermessungen@gossweiler.com

**IUB Engineering AG**  
Ingenieur-, Bau-, Tunnel- und  
Bahnvermessung, Überwachungsmessungen  
Belpstrasse 48, Postfach Tel. 031 357 11 11  
CH-3000 Bern 14 www.iub-ag.ch

**Solexperts AG**  
Messkonzept und Ausführung für  
Geotechnik, Geodäsie und Hydrogeologie  
Monitoring, Datenerfassungssysteme,  
Datenvisualisierung  
8617 Mönchaltorf Tel. 044 806 29 29  
info@solexperts.com www.solexperts.com

### Strassen- und Verkehrsdaten / Données routières et de trafic

**bbp geomatik ag**  
Routingfähige Strassennetze TOMTOM,  
HERE, Verkehrsdaten, Anwendungen  
Worbstrasse 164  
3073 Gümligen Tel. 031 950 95 95  
bbp@geozen.ch www.geozen.ch

### Terrestrial Laserscanning

**Acht Grad Ost AG**  
Terrestrisches Laserscanning, Mobiles  
Laserscanning, Airborne Laserscanning,  
Objektextraktion, 3D-Modellierungen,  
Visualisierungen  
Wagistrasse 6 Tel. 043 500 44 00  
8952 Schlieren Fax 043 500 44 99  
info@achtgradost.ch www.achtgradost.ch

**allnav, Trimble Kompetenzzentrum Schweiz**  
5504 Othmarsingen www.allnav.com

**Gossweiler Ingenieure AG**  
Architekturvermessung; 3D-Modelle;  
Objektdokumentationen; Visualisierungen  
www.gossweiler.com 3D@gossweiler.com



## Leica Geosystems AG

Beratung und Verkauf von «High Definition Surveying» Systemen  
Europa-Strasse 21 Tel. 044 809 33 11  
8152 Glattbrugg Fax 044 810 79 37  
Rue de Lausanne 60 Tel. 021 633 07 20  
1020 Renens Fax 021 633 07 21  
info.swiss@leica-geosystems.com  
www.leica-geosystems.ch

## Schenkel Vermessungen AG

www.schenkelvermessungen.ch

### Vermarktungsmaterial Matériel de démarcation

**allnav, Trimble Kompetenzzentrum Schweiz**  
Online-Shop auf [www.allnav.com](http://www.allnav.com)

## BORNES FENO POLYROC

**Omnidata SA**  
M. Jérôme Joliat  
Rte du Château d'Affry 6 Tél. 026 460 83 83  
1762 Givisiez (Fribourg) Fax 026 460 83 84

## Schenkel Vermessungen AG

Messingbolzen, Messnägeln, Zielmarken,  
Grenzmarksteine  
8052 Zürich Tel. 044 361 07 00  
www.schenkelvermessungen.ch  
Online-Shop

## Swissat AG

Komplettes Sortiment an  
– Vermessungsinstrumente  
– Vermessungszubehör  
– Vermarktungsmaterial  
– Bauzubehör  
Fälmisstrasse 21 Tel. 044 786 75 10  
8833 Samstagern Fax 044 786 76 38  
www.swissat.ch www.swissat-shop.ch

### Vermessungssoftware

## rmDATA AG

Entwicklung, Vertrieb, Schulung und  
Support von Software für Vermessung und  
Geoinformation  
Poststrasse 13 Tel. 041 511 21 31  
CH-6300 Zug Fax 041 511 21 27  
office@rmdatagroup.ch www.rmdatagroup.ch

### Vermessungszubehör

**allnav, Trimble Kompetenzzentrum Schweiz**  
Online-Shop auf [www.allnav.com](http://www.allnav.com)

## Losatec GmbH

Haselstrasse 5 3930 Visp  
Métralie 26 3960 Sierre  
www.losatec.ch Tel. 079 342 50 30

## Schenkel Vermessungen AG

www.schenkelvermessungen.ch

## Swissat AG

Komplettes Sortiment an  
– Vermessungsinstrumente  
– Vermessungszubehör  
– Vermarktungsmaterial  
– Bauzubehör  
Fälmisstrasse 21 Tel. 044 786 75 10  
8833 Samstagern Fax 044 786 76 38  
www.swissat.ch www.swissat-shop.ch

### Vermietung / Location

**allnav, Trimble Kompetenzzentrum Schweiz**  
Vermessungssysteme und 3D-Laserscanner  
5504 Othmarsingen www.allnav.com

## Fieldwork, Kompetenz von Topcon

Maschinenkontroll- und Vermessungssysteme AG  
Bleichelstrasse 22 Tel. +41 71 440 42 63  
CH-9055 Bühler Fax +41 71 440 42 67  
info@fieldwork.ch www.fieldwork.ch

### 3D-Visualisierungen

## ewp AG

Dienstleistungszentrum Geoinformation  
(Beratung, Projektleitung, System- und  
Datenaufbau, Geodatenserver)  
Datenerfassung und Nachführung  
Massgeschneiderte GIS Lösungen für  
Infrastruktur-Management (Strassen, Kunst-  
bauten, Abwasser und Wasser)  
Web- und mobile Lösungen, 3D-Modelle  
Rikonerstrasse 4 CH-8307 Effretikon  
Tel. 052 354 21 11  
effretikon@ewp.ch www.ewp.ch

## klein LANDSCHAFTSVISUALISIERUNGEN

GIS-basierte & fotorealistic 3D Visualisierungen  
www.landschaftsvisualisierungen.ch

## Mathys Partner Visualisierung

Visualisierungen und Animationsfilme für  
Hoch- und Tiefbauprojekte. Nachprüfbar  
Schattensimulationen und Fotomontagen.  
Technopark Zürich Tel. 044 445 17 55  
www.visualisierung.ch

### Weiterbildung / Formation continue

## Bildungszentrum Geomatik Schweiz

Kurse in Geomatik, Informatik und  
Persönlichkeit, Lehrgang für Geomatik-  
technikerInnen mit eidg. FA  
admini@biz-geo.ch www.biz-geo.ch

## Geomatik Schweiz Géomatique Suisse Geomatica Svizzera

### Fachgebiete / Domaines spécialisés

Geoinformationssysteme, Geodäsie, Vermessung, Karto-  
graphie, Photogrammetrie, Fernerkundung, Landmanage-  
ment, Raumplanung, Strukturverbesserung, Kulturtechnik,  
Boden, Wasser, Umwelt, Gemeindeingenieurwesen  
Systèmes d'information du territoire, géodésie, mensuration,  
cartographie, photogrammétrie, télédétection, gestion et  
aménagement du territoire, améliorations structurelles, génie  
rural, sol, eaux, environnement, génie communal

### Redaktion / Rédaction

redaktion@geomatik.ch

### Chefredaktor / Rédacteur en chef

Glatthard Thomas, dipl. Kulturing. ETH/SIA  
Stutzstrasse 2, 6005 Luzern, Tel. 041 410 22 67

### FGS Redaktion / Rédaction PGS

Laurent Berset, sl.berset@sunrise.ch

### Rédaction romande

Benes Beat, ing. rural EPFZ  
rte de la Traversière 3, 2013 Colombier  
tél. 032 841 14 62, b.benes@net2000.ch

### Sekretariat / Secrétariat

**Redaktionssekretariat**  
SIGmedia AG, Pfaffacherweg 189, Postfach 19,  
CH-5246 Scherz, Tel. 056 619 52 52, Fax 056 619 52 50

### Erscheinungsweise / Parution

10 x jährlich / 10 x par an

### Manuskripte / Manuscrits

bitte per E-Mail einsenden (max. 8 MB)  
Prière de les envoyer par e-mail (max. 8 MB)

### Herausgeber / Editeurs

#### geosuisse

Schweizerischer Verband für Geomatik und  
Landmanagement – SIA-Fachverein  
Société suisse de géomatique et de gestion du  
territoire – Société spécialisée SIA  
Kapellenstrasse 14, Postfach 5236, 3001 Bern,  
Tel. 031 390 99 61, Fax 031 390 99 03,  
info@geosuisse.ch, www.geosuisse.ch

Schweizerische Gesellschaft für Photo-  
grammetrie und Fernerkundung (SGPF)  
Société Suisse de photogrammétrie et de  
télédétection (SSPT)  
c/o Bundesamt für Landestopographie  
3084 Wabern, Tel. 031 963 21 11  
www.sgp.ch

Fachleute Geomatik Schweiz (FGS)  
Professionnels Géomatique Suisse (PGS)  
Professionisti Geomatica Svizzera (PGS)  
Zentralsekretariat, Flühlistrasse 30 B,  
3612 Steffisburg, Tel. 078 674 13 77,  
admin@pro-geo.ch, www.pro-geo.ch

#### GEO+ING

Fachgruppe der Geomatik Ingenieure Schweiz  
Groupement professionnel des ingénieurs en  
géomatique Suisse  
Swiss Engineering  
3000 Bern  
info@geo-ing.ch  
www.geo-ing.ch

## Verlag, Abonnemente, Inserate / Edition, Abonnements, Annonces

### Abonnementsdienst /

### Service des abonnements

Neuabonnemente, Adressänderungen /  
Nouveaux abonnements, changements d'adresse  
SIGmedia AG  
Pfaffacherweg 189, Postfach 19  
CH-5246 Scherz  
Tel. 056 619 52 52, Fax 056 619 52 50  
verlag@geomatik.ch

### Preise / Prix de vente

Inland / Suisse	Fr. 96.–
Ausland / Etranger	Fr. 120.–
Einzelnummer /	
Prix du numéro	Fr. 10.– plus Porto / plus port

### Sondernummer /

Prix du numéro spécial	Fr. 15.– plus Porto / plus port
------------------------	---------------------------------

Studenten, Lehrlinge / Etudiants apprentis  
halber Preis / demi tarif  
Luftpost / Poste aérienne  
Zuschlag / Surtaxe Fr. 30.– / Fr. 60.–

### Inserate / Annonces

Fr. 10.– Chiffre-Gebühr / Supplément pour  
annonces sous chiffre  
Rabatt bei Wiederholungen /  
Rabais de répétition  
3 x: 5%, 6 x: 10%, 9 x: 15%, 12 x: 20%  
Inserate-Annahmeschluss /  
Annonces-Délai d'insertion  
Am 10. des Vormonats

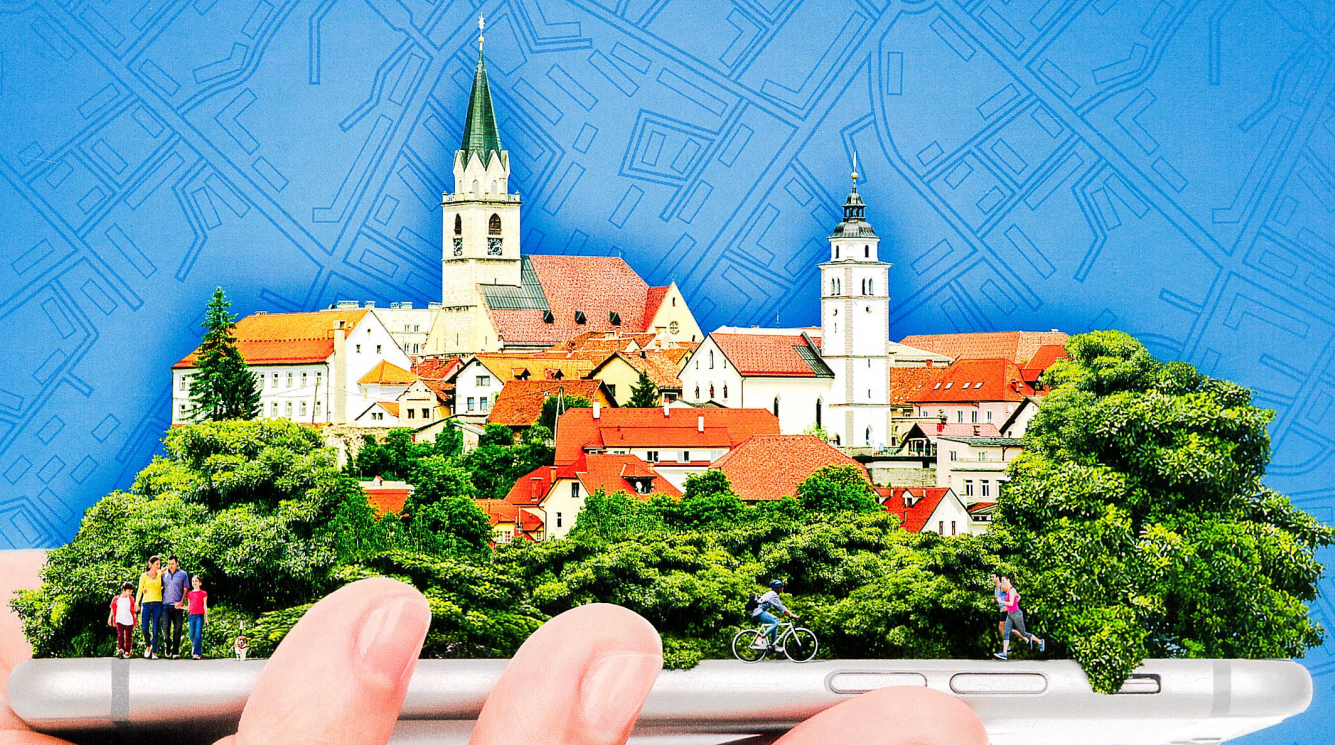
### Geomatik Schweiz im Internet /

Géomatique Suisse sur Internet:  
www.geomatik.ch

ISSN 1660-4458



Smarte Städte und Regionen.  
ArcGIS vernetzt Bürger und Verwaltungen.



Lebenswert, attraktiv als Wirtschaftsstandort und sicher – die Digitalisierung macht es Städten und Regionen leichter, diese Ziele zu erreichen. Mit ArcGIS bietet Esri Städten und Gemeinden die modulare Lösung, die alle Anforderungen auf dem Weg in ein smartes Zeitalter abdeckt: Eine zentrale Datenplattform vernetzt Behörden, Bürger und Unternehmen; professionelle GIS-Werkzeuge stellen allen Interessenvertretern die Essenz aus Big Data und Co. auf einen Blick dar – beispielsweise in Form interaktiver Karten.

Esri Schweiz AG, Josefstrasse 218, 8005 Zürich, Tel. +41 58 267 18 00, [info@esri.ch](mailto:info@esri.ch), [esri.ch](http://esri.ch)  
Ein Unternehmen der Esri Deutschland Group

 **esri** Suisse  
THE SCIENCE OF WHERE