

Zeitschrift: Geomatik Schweiz : Geoinformation und Landmanagement =
Géomatique Suisse : géoinformation et gestion du territoire =
Geomatica Svizzera : geoinformazione e gestione del territorio

Herausgeber: geosuisse : Schweizerischer Verband für Geomatik und
Landmanagement

Band: 114 (2016)

Heft: 8

Register: Bezugsquellenregister = Répertoire des fournisseurs

Nutzungsbedingungen

Die ETH-Bibliothek ist die Anbieterin der digitalisierten Zeitschriften auf E-Periodica. Sie besitzt keine Urheberrechte an den Zeitschriften und ist nicht verantwortlich für deren Inhalte. Die Rechte liegen in der Regel bei den Herausgebern beziehungsweise den externen Rechteinhabern. Das Veröffentlichen von Bildern in Print- und Online-Publikationen sowie auf Social Media-Kanälen oder Webseiten ist nur mit vorheriger Genehmigung der Rechteinhaber erlaubt. [Mehr erfahren](#)

Conditions d'utilisation

L'ETH Library est le fournisseur des revues numérisées. Elle ne détient aucun droit d'auteur sur les revues et n'est pas responsable de leur contenu. En règle générale, les droits sont détenus par les éditeurs ou les détenteurs de droits externes. La reproduction d'images dans des publications imprimées ou en ligne ainsi que sur des canaux de médias sociaux ou des sites web n'est autorisée qu'avec l'accord préalable des détenteurs des droits. [En savoir plus](#)

Terms of use

The ETH Library is the provider of the digitised journals. It does not own any copyrights to the journals and is not responsible for their content. The rights usually lie with the publishers or the external rights holders. Publishing images in print and online publications, as well as on social media channels or websites, is only permitted with the prior consent of the rights holders. [Find out more](#)

Download PDF: 16.04.2026

ETH-Bibliothek Zürich, E-Periodica, <https://www.e-periodica.ch>

Airborne Laserscanning

BSF Swissphoto AG

Laserbefliegungen, Auswertungen und Produkterstellung: Höhenmodelle, 3D-Stadtmodelle, Visualisierungen
8105 Regensdorf-Watt Tel. 044 871 22 22
info@bsf-swissphoto.com www.bsf-swissphoto.com

Helimap System AG

«we map the inaccessible»
Helikoptergestützt mit dem Helimap System®.
Befliegung und Datenauswertung:
Digitale Geländemodelle, Höhenlinien, TIN
Le Grand-Chemin 73 www.helimap.ch
1066 Epalinges Tél. 021 785 02 00
Mühlezelgstrasse 15 info@helimap.ch
8047 Zürich Tel. 043 311 18 90

CAD / CAM

Cadwork Informatik CI AG

CAD/CAM-Systeme für Hochbau, Tiefbau, GEP/GIS, Visualisierung
Aeschenvorstadt 21 Tel. 061 278 90 10
4051 Basel Fax 061 278 90 20
basel@cadwork.ch www.cadwork.com

Mensch und Maschine Schweiz AG

Autodesk GIS-Lösungen – WebGIS /
Mobile GIS – BIM für Infrastrukturprojekte
5034 Suhr Tel. 062 855 60 60
www.mum.ch info@mum.ch

MGB Data AG

CAD Systeme für Tiefbau / GIS / Hochbau
AutoCAD Civil 3D / AutoCAD MAP 3D /
MGB BauCAD
8630 Rüti Tel. 055 260 10 11
7000 Chur Tel. 081 250 56 46
www.mgbdata.ch info@mgbdata.ch

Computertechnik / Informatique

allnav, Trimble Kompetenzzentrum Schweiz

Robuste, wetterfeste Feldcomputer,
Cremer Vermessungssoftware
5504 Othmarsingen www.allnav.com

a/m/t software service ag

Software GEOS
Obergasse 2a Tel. 052 213 23 13
8400 Winterthur Fax 052 213 88 43

ADASYS AG

Entwickeln von Datenmodellen und
darauf basierenden Anwendungen
Postfach 5019
8050 Zürich Tel. 044 363 19 39
software@adasy.ch www.adasy.ch

Geocloud AG

GIS-/LIS-Beratungen und Dienstleistungen
für die Realisation von nachhaltigen Land-
informationssystemen bis zur kompletten
Outsourcing-Lösung
Wagstrasse 4 Tel. +41 43 501 53 00
CH-8952 Schlieren Fax +41 43 501 53 29
info@geocloud.ch
www.geocloud.ch

INSER SA

Analyse et développement de solutions GIS
Partenaire ESRI / distributeur FME
Ch de Maillefer 36 Tel. 021 643 77 11
1052 Le Mont-s.-Lausanne Fax 021 643 77 10
www.inser.ch info@inser.ch

NIS AG Netzinformationssysteme

Entwicklung, Vertrieb und Schulung von
GE Smallworld GIS-Lösungen sowie Erst-
erfassungs- und Nachführungsdienstleistun-
gen für Ver- und Entsorgungsunternehmen
Buchenstrasse 8 Tel. 041 267 05 05
CH-6210 Sursee www.nis.ch

SWR Geomatik AG

Beratung, Schulung, Support, Applikations-
entwicklung und Datenerfassung für Geo-
informationssysteme
Wagstrasse 6 Tel. 043 500 44 00
8952 Schlieren Fax 043 500 44 99
schlieren@swr.ch www.swr.ch

Fernerkundung und Satellitendaten / Télé-détection et données satellitaires

bbp geomatik ag

Satellitendaten von AIRBUS, Anwendungen
Worbstrasse 164
3073 Gümliigen Tel. 031 950 95 95
bbp@geozen.ch www.geozen.ch

Flugaufnahmen

Photographies aériennes

BSF Swissphoto AG

Laser- und Bildflüge mit Helikoptern und
Flächenflugzeugen
8105 Regensdorf-Watt Tel. 044 871 22 22
info@bsf-swissphoto.com www.bsf-swissphoto.com

GEOFOTO S.A.

Luftbild und terrestrische Aufnahmen
für Photogrammetrie
Digitale Orthophotos
via Lugano 2a Tel. 091 960 17 57
6924 Sorengo Fax 091 960 17 55

Geodaten / Géodonnées

BSF Swissphoto AG

Luftbilder, Orthophotos, Höhenmodelle,
3D-Stadtmodelle, Visualisierungen
8105 Regensdorf-Watt Tel. 044 871 22 22
info@bsf-swissphoto.com www.bsf-swissphoto.com

Bundesamt für Landestopografie swisstopo

Luft-, Satelliten- und Orthobilder,
Landschaftsmodelle, Höhenmodelle,
Digitale Karten, Geologische Daten,
Geodienste, 3D-Visualisierungen
Seftigenstrasse 264 Tel. +41 58 469 01 11
3084 Wabern Fax +41 58 469 04 59
geodata@swisstopo.ch www.swisstopo.ch

Ernst Basler + Partner AG

Satellitenbilddaten, Höhenmodelle,
Landnutzungsdaten, Datenkomprimierung,
Koordinatentransformationen
Zollikerstrasse 65 Tel. 044 395 11 11
8702 Zollikon Fax 044 395 12 34
www.ebp.ch geoinfo@ebp.ch

Geografische Informationssysteme Systèmes d'information du territoire

ADASYS AG

Entwickeln von Datenmodellen und
darauf basierenden Anwendungen
Postfach 5019
8050 Zürich Tel. 044 363 19 39
software@adasy.ch www.adasy.ch

Asseco BERIT AG

Geo-/Netzinformationssysteme für
Ver- und Entsorgung, Industrie und Verkehr,
Ingenieure und Planer
Systeme LIDS, AGP Technology, TOMS und
Bentley
Entwicklung/Support/Beratung und Schulung
Gewerbstrasse 10 Tel. +41 61 816 99 99
CH-4450 Sissach Fax +41 61 816 99 98
www.asseco-berit.ch info@asseco-berit.ch

Barthauer Software GmbH

BaSYS: Netzinformationssystem für Ver-
und Entsorgungsunternehmen, Gemeinden,
Zweckverbände und Ingenieurbüros;
Einheitliche grafische Oberfläche für
AutoCAD, ArcGIS, GeoMedia und Micro-
Station; Offene Datenbankstruktur unter
Oracle oder MS SQL-Server
Pillaustr. 1a Tel. +49 531 23533-0
D-38126 Braunschweig
info@barthauer.de www.barthauer.de

Ernst Basler + Partner AG

Konzepte, Datenbanken, Analysen, Software-
entwicklung, Visualisierungen, Internet-Appli-
kationen, Beratungen/Schulungen
Zollikerstrasse 65 Tel. 044 395 11 11
8702 Zollikon Fax 044 395 12 34
www.ebp.ch geoinfo@ebp.ch

Crow Ten Information Engineering AG

Bestehende Daten – anders genutzt
Datensynchronisation (Migration, Integration,
Bereinigung) sowie Qualitätssicherung von
GIS-Daten
Binzmühlestrasse 97 Tel. 044 315 90 30
8050 Zürich www.crow-ten.ch

Eisenhut Informatik AG

Softwareentwicklung, Erstellung von Daten-
modellen, INTERLIS-Schnittstellen
Kirchbergstrasse 107
Postfach Tel. 034 423 52 57
3401 Burgdorf www.eisenhutinformatik.ch

Esri Schweiz AG

Vertrieb, Entwicklung, Consulting, Schulung
und Support von Geografischen Informations-
systemen: Esri ArcGIS Produktfamilie (Desktop
GIS, mobiles GIS, Server GIS, Entwickler GIS)
Josefstrasse 218 Tel. 058 267 18 00
CH-8005 Zürich Fax 044 360 19 11
info@esri.ch http://esri.ch

Esri Suisse SA

7 Route du Cordon Tél. 058 267 18 00
1260 Nyon Télécopie 022 365 69 11
info@nyon.esri.ch http://esri.ch

GEOAargau AG

Geoinformatik, GIS, Informationssysteme –
Dienstleistungszentrum GeoInformation
(Beratung, Projektleitung, System- und
Datenaufbau, Geodatenserver),
Software-Entwicklung und Vertrieb (GEMLIS®
– Gemeinde-Land-Informationen-System)
Frey-Herosé-Str. 25 Tel. 079 292 97 47
CH-5000 Aarau Fax 079 277 23 05
abernath@geoaargau.ch
www.geoaargau.ch

GEOBOX AG

Vertrieb, Entwicklung, Schulung und Support
basierend auf Autodesk AutoCAD Map 3D.
Amtliche Vermessung, Raumplanung,
Werkthemen
Technopark Winterthur Tel. +41 44 515 02 80
Technoparkstrasse 2 info@geobox.ch
CH-8406 Winterthur http://www.geobox.ch

Geocloud AG

GIS-/LIS-Beratungen und Dienstleistungen für die Realisation von nachhaltigen Landinformationssystemen bis zur kompletten Outsourcing-Lösung
Wagistrasse 4 Tel. +41 43 501 53 00
CH-8952 Schlieren Fax +41 43 501 53 29
info@geocloud.ch
www.geocloud.ch

Geocom Informatik AG

Software-Entwicklung, Vertrieb, Schulung und Support der GEONIS GIS-Produktfamilie für ArcGIS, fokussiert auf die Amtliche Vermessung sowie Unternehmen in der Ver- und Entsorgung.
Kirchbergstrasse 107
3400 Burgdorf Tel. +41 58 267 42 00
info@geocom.ch www.geocom.ch

GeoConcept International Software SA

Filiale suisse de l'éditeur français
GeoConcept SA
Editeur de la solution de Système d'Information Territoriale EDILIS
Case Postale 1627
Rue de la Gabelle 34 Tel. 022 343 35 09
CH-1227 Carouge
www.edilis.net Fax 022 300 02 28

GEOINFO AG

GDI/Portale, Geo-Apps, 3D, CALIS-Suite
Betrieb, Beratung, Konzeption, Entwicklung
Kasernenstrasse 69 Tel. 071 353 53 53
9100 Herisau www.geoinfo.ch

Geo7 AG, geowissenschaftliches Büro

Beratung, Konzepte, Entwicklung von GIS-Lösungen für Desktop, Client/Server und Internet/Intranet, Kartografie und Datenerfassung.
Esri-Partner
Neufeldstrasse 5-9 Tel. 031 300 44 33
3012 Bern Fax 031 302 76 11
info@geo7.ch www.geo7.ch

Gossweiler Ingenieure AG

Aufbau und Nachführung GIS/NIS; Geodaten-server und interaktive WebGIS; Mobile GIS
www.gossweiler.com Tel. 044 802 77 11
geoinformatik@gossweiler.com

INSER SA

Analyse et développement de solutions GIS
Partenaire Esri / distributeur FME
Ch de Maillefer 36 Tel. 021 643 77 11
1052 Le Mont-s.-Lausanne Fax 021 643 77 10
www.inser.ch info@inser.ch

Intergraph (Schweiz) AG

Geographische und Netz-Informationssysteme (GIS/NIS), Software für Vermessungs- und Ver-/Entsorgungsunternehmungen
Neumattstrasse 24 Tel. 043 322 46 46
8953 Dietikon Fax 043 322 46 10
www.intergraph.ch

Mensch und Maschine Schweiz AG

Autodesk GIS-Lösungen – WebGIS /
Mobile GIS – BIM für Infrastrukturprojekte
5034 Suhr Tel. 062 855 60 60
www.mum.ch info@mum.ch

METEOTEST

Solarkataster, Geodatenmodellierung,
Applikationsentwicklung & Support ArcGIS
www.meteotest.ch Tel. 031 307 26 26

NIS AG Netzinformationssysteme

Entwicklung, Vertrieb und Schulung von GE Smallworld GIS-Lösungen sowie Erst-erfassungs- und Nachführungsdienstleistungen für Ver- und Entsorgungsunternehmen
Buchenstrasse 8 Tel. 041 267 05 05
CH-6210 Sursee www.nis.ch

rmDATA AG

Entwicklung, Vertrieb, Schulung und Support von Software für Vermessung und Geoinformation
Poststrasse 13 Tel. 041 511 21 31
CH-6300 Zug Fax 041 511 21 27
office@rmdatagroup.ch www.rmdatagroup.ch

SITTEL Consulting SA

Rue de Lausanne 15 Tél. 027 322 48 46
1950 Sion VS Fax 027 322 75 32
info@sittel.ch www.sittel.ch

SWR Geomatik AG

Applikationsentwicklung, Beratung, Projekt-
leitung, Schulung, Support, Datenpool,
Datenmodelle, Schnittstellen, Aufbau von
GIS für Gemeinden, Kantone, alle Werke
(inkl. EW)
Wagistrasse 6 Tel. 043 500 44 00
8952 Schlieren Fax 043 500 44 99
schlieren@swr.ch www.swr.ch

Geo-Marketing

bbp geomatik ag

Marktdaten, Einzugsgebiete, Erreichbarkeit
Worbstrasse 164
3073 Gümligen Tel. 031 950 95 95
bbp@geozen.ch www.geozen.ch

GeoConcept International Software SA

Filiale suisse de l'éditeur français
GeoConcept SA
Editeur de solutions de Geobusiness et de
Geologique
Case Postale 1627
Rue de la Gabelle 34 Tel. 022 343 35 09
CH-1227 Carouge Fax 022 300 02 28
www.geoconcept.com

Geometermaterial

Accessoires pour mensuration

Losatec GmbH

Haselstrasse 5 3930 Visp
Métralie 26 3960 Sierre
www.losatec.ch Tel. 079 342 50 30

Schenkel Vermessungen AG

www.schenkelvermessungen.ch

Swissat AG

Komplettes Sortiment an
– Vermessungsinstrumente
– Vermessungszubehör
– Vermarktungsmaterial
– Bauzubehör
Fälmisstrasse 21 Tel. 044 786 75 10
8833 Samstagern Fax 044 786 76 38
www.swissat.ch www.swissat-shop.ch

Gewässervermessung

Mensuration des eaux

Staubli, Kurath & Partner AG

Ingenieurbüro SIA USIC
Gewässervermessungen mit Präzisions-
echolot; wasserbauliche Beurteilung bzgl.
Kolk, Ablagerung, Sedimenttransport;
Hydraulische Berechnungen; Analyse von
Wasserproben
Bachmattstrasse 53, 8048 Zürich
Tel. 043 336 40 50
sk&wasserbau.ch www.wasserbau.ch

Industrievermessung

Géodésie industrielle

Schenkel Vermessungen AG

www.schenkelvermessungen.ch

Informations- und Geodaten- Management / Gestion des informa- tions et données géographiques

bbp geomatik ag

Datenerfassung, Systemaufbau, Web-GIS
Worbstrasse 164
3073 Gümligen Tel. 031 950 95 95
bbp@geozen.ch www.geozen.ch

GEOINFO AG

Tel. 071 353 53 53 www.geoinfo.ch

geoProRegio AG

Innovative Webplattform für vernetzte
regionale Geodienste www.geoproregio.ch
Haselstrasse 15 Tel. 056 200 22 22
5401 Baden info@geoproregio.ch

Gossweiler Ingenieure AG

Erfassung, Nachführung und Analyse;
Geodienste; Infrastruktur-Management;
Beratungen, Konzepte und Entwicklungen
mit interdisziplinärem Praxisbezug
www.gossweiler.com Tel. 044 802 77 11
geoinformatik@gossweiler.com

ITV Consult AG

Beratung, Strategien, Konzepte, Lösungen
Dorfstrasse 53
8105 Regensdorf-Watt Tel. 044 871 21 90
info@itv.ch www.itv.ch

SWR Geomatik AG

WebGIS, Geodienste, Datenerfassung,
Auswertung, Nachführung, Betrieb,
Schulung, Qualitätsmanagement
Wagistrasse 6 Tel. 043 500 44 00
8952 Schlieren Fax 043 500 44 99
schlieren@swr.ch www.swr.ch

Instrumente und Geräte

Instruments et appareils

allnav, Trimble Kompetenzzentrum Schweiz

Vermessungssysteme (Beratung, Verkauf)
Ahornweg 5a Tel. 043 255 20 20
5504 Othmarsingen www.allnav.com

Fieldwork, Kompetenz von Topcon

Maschinenkontroll- und Vermessungssysteme AG
Bleichelstrasse 22 Tel. +41 71 440 42 63
CH-9055 Bühler Fax +41 71 440 42 67
info@fieldwork.ch www.fieldwork.ch

Leica Geosystems AG

Beratung, Verkauf, Miete, Technischer
Support und Service von Produkten für
Geomatik, Bau und Industrie-Vermessungs-
anwendungen
Europa-Strasse 21 Tel. 044 809 33 11
8152 Glattbrugg Fax 044 810 79 37
Rue de Lausanne 60 Tel. 021 633 07 20
1020 Renens Fax 021 633 07 21
info.swiss@leica-geosystems.com
www.leica-geosystems.ch

Schenkel Vermessungen AG

www.schenkelvermessungen.ch

Solexperts AG

Messkonzept und Ausführung für
Geotechnik, Geodäsie und Hydrogeologie
Monitoring, Datenerfassungssysteme,
Datenvisualisierung
8617 Mönchaltorf Tel. 044 806 29 29
info@solexperts.com www.solexperts.com

Swissat AG

Komplettes Sortiment an
– Vermessungsinstrumente
– Vermessungszubehör
– Vermarktungsmaterial
– Bauzubehör
Fälmisstrasse 21 Tel. 044 786 75 10
8833 Samstagern Fax 044 786 76 38
www.swissat.ch www.swissat-shop.ch

Kartographie / Cartographie

FLOTRON AG

Digitale Kartographie, individuelle kunden-
spezifische Produkte, Luftbildkarten, Wander-
und Bikekarten, Gemeindepläne, Standort-
karten, Ortspläne
3860 Meiringen Tel. 033 972 30 30
info@flotron.ch www.flotron.ch

Orell Füssli Kartographie AG

Digitale Kartographie-Dienstleistungen
GIS-Bearbeitungen, GU für Druckprodukte
Intergraph Cartographic Consultant
Dietzingerstrasse 3
Postfach 8775 Tel. 044 454 22 22
8036 Zürich Fax 044 454 22 29
info@orellkarto.ch www.orellkarto.ch

Mobiles GIS

Mensch und Maschine Schweiz AG

Autodesk GIS-Lösungen – WebGIS /
Mobile GIS – BIM für Infrastrukturprojekte
5034 Suhr Tel. 062 855 60 60
www.mum.ch info@mum.ch

Natursteine / Pierres naturelles

Graniti Maurino SA

Marksteine Tel. 091 862 13 22
6710 Biasca Fax 091 862 39 39

Personal- und Stellenvermittlung Agences de placement de personnel

Schenkel Vermessungen AG

Vermessungsfachleute für Dauer- und
Temporärstellen im In- und Ausland
www.schenkelvermessungen.ch

Photogrammetrie / Photogrammétrie

BSF Swissphoto AG

Bildflüge, Auswertungen und Produkterstellung:
Höhenmodelle, Orthophotos, 3D-Stadtmodelle
8105 Regensdorf-Watt Tel. 044 871 22 22
info@bsf-swissphoto.com www.bsf-swissphoto.com

FLOTRON AG

Auswertungen von Nahbereichs-, Luftauf-
nahmen, LiDAR und Fernerkundungsdaten
Orthofotos, Geländemodelle
3D-Visualisierungen
3860 Meiringen Tel. 033 972 30 30
info@flotron.ch www.flotron.ch

GEOFOTO S.A.

Digitale und analytische Photogrammetrie
Luftbildauswertungen. Digitale Orthophotos,
digitale Geländemodelle und Visualisierun-
gen. Terrestrische Laserscanner-Aufnahmen
und 3D-Auswertungen sowie Orthophotos
(Gelände und Architekturobjekte).
via Lugano 2a Tel. 091 960 17 57
6924 Sorengo Fax 091 960 17 55

Helimap System AG

«we map the inaccessible»
Bildflüge mit dem Helimap System® und Aus-
wertungen: Digitale Geländemodelle, Ortho-
photos, stereoskopische Auswertungen.
Le Grand-Chemin 73 www.helimap.ch
1066 Epalinges Tél. 021 785 02 00
Mühlezelgstrasse 15 info@helimap.ch
8047 Zürich Tel. 043 311 18 90

PAT PHOTOGRAMMETRIE SA

Prises de vue numériques, Orthophotos,
Restitution numérique et analytique (archive
d'images argentiques), MNT, Maquette 3D
Rte de Chandoline 25b Tél. 027 323 16 16
1950 Sion www.pat-sa.ch
Chemin du Lussex 40 Tél. 021 625 90 90
1008 Jouxens-Mézery pat.sa@bluewin.ch

Schenkel Vermessungen AG

Nahbereich- und Architekturphotogram-
metrie, 3D-Laserscanning DGM, Orthophotos
www.schenkelvermessungen.ch

Trigonet AG

Bildflüge, Photogrammetrie &
Laserscanning, Mobile Mapping,
3D-Auswertungen, Orthofotos,
3D-Modellierungen, Visualisierungen
6003 Luzern Fon 041 368 20 20
luzern@trigonet.ch www.trigonet.ch

Satellitenbilder Images satellites

MFB-GeoConsulting GmbH

Intergraph/ERDAS Bildverarbeitungs-, Photo-
grammetrie- und 3D-Lösungen; Vertrieb /
Analyse von Satellitenbildern
4500 Solothurn Tel. 031 765 50 63
contact@mfb-geo.com www.mfb-geo.com

National Point of Contact for Satellite Images

Nationales Satellitenbild-Archiv, Vertriebs-
und Informationsstelle
Archives nationales, distribution et
informations
Bundesamt für Landestopografie swisstopo
Seftigenstrasse 264 Tel. 058 469 02 52
3084 Wabern Fax 058 469 04 59
npoc@swisstopo.ch www.npoc.ch

Scanner

Fieldwork, Kompetenz von Topcon

Maschinenkontroll- und Vermessungssysteme AG
Beleichstrasse 22 Tel. +41 71 440 42 63
CH-9055 Bühler Fax +41 71 440 42 67
info@fieldwork.ch www.fieldwork.ch

Spezial-Vermessungen Mensurations spéciales

Amberg Technologies AG

Produkte: Messsysteme und Software für
Tunnel- und Eisenbahnbau
Dienstleistungen: Ingenieur- und Bau-
vermessung, Bahnvermessung, Deformations-
messungen, automatisches Monitoring
8105 Regensdorf Tel. 044 870 92 22
geoengineering@amberg.ch www.amberg.ch/at

BATHYTEC Sàrl

Bathymétrie et hydrographie
5, chemin de La Croix Tél. 021 905 33 88
1410 Thierrens Fax 021 905 66 88
info@bathytec.ch www.bathytec.ch

BSF Swissphoto AG

Expertisen, Tunnelvermessungen
Ingenieur-, Bau- und Bahnvermessungen
Deformationsmessungen, Monitoring
8105 Regensdorf-Watt Tel. 044 871 22 22
info@bsf-swissphoto.com www.bsf-swissphoto.com

FLOTRON AG

Ingenieurvermessung
Deformationsmessungen
Automatische Überwachungssysteme
Steinbruch-, Deponien- und Kiesgruben-
verwaltungen
3860 Meiringen Tel. 033 972 30 30
info@flotron.ch www.flotron.ch

GEOINFO AG

Bauvermessung, Geomonitoring, Sensorik
Lindenwiesstrasse 12 Tel. 071 388 85 85
9200 Gossau www.geoinfo.ch

Gossweiler Ingenieure AG

Ingenieur-, Bau- und Spezialvermessungen;
Überwachungsmaßnahmen, Geomonitoring;
Bestandesaufnahmen; Gewässerprofile
www.gossweiler.com Tel. 044 802 77 11
vermessungen@gossweiler.com

IUB Engineering AG

Ingenieur-, Bau-, Tunnel- und
Bahnvermessung, Überwachungsmaßnahmen
Belpstrasse 48, Postfach Tel. 031 357 11 11
CH-3000 Bern 14 www.iub-ag.ch

Schneider Ingenieure AG

Ingenieur- und Spezialvermessungen,
Geomonitoring, Deformationsmessungen,
Tunnelvermessung, Bahnvermessung,
Geotechnik (Inklinometer, Jointmeter)
7000 Chur Tel. 081 286 97 00
mail@siag-chur.ch www.schneideringenieure.ch

Solexperts AG

Messkonzept und Ausführung für
Geotechnik, Geodäsie und Hydrogeologie
Monitoring, Datenerfassungssysteme,
Datenvisualisierung
8617 Mönchaltorf Tel. 044 806 29 29
info@solexperts.com www.solexperts.com

SWR Geomatik AG

Ingenieur- und Bauvermessung,
Deformationsmessungen, Tunnelvermessung,
Real-Time GPS/GLONASS kombiniert
Wagistrasse 6 Tel. 043 500 44 00
8952 Schlieren Fax 043 500 44 99
schlieren@swr.ch www.swr.ch

Strassen- und Verkehrsdaten / Données routières et de traffic

bbp geomatik ag

Routingfähige Strassennetze TOMTOM,
HERE, Verkehrsdaten, Anwendungen
Worbstrasse 164
3073 Gümligen Tel. 031 950 95 95
bbp@geozen.ch www.geozen.ch

Terrestrial Laserscanning

allnav, Trimble Kompetenzzentrum Schweiz
5504 Othmarsingen www.allnav.com

Gossweiler Ingenieure AG

Architekturvermessung; 3D-Modelle;
Objektdokumentationen; Visualisierungen
www.gossweiler.com 3D@gossweiler.com

Leica Geosystems AG

Beratung und Verkauf von «High Definition Surveying» Systemen
Europa-Strasse 21 Tel. 044 809 33 11
8152 Glattbrugg Fax 044 810 79 37
Rue de Lausanne 60 Tel. 021 633 07 20
1020 Renens Fax 021 633 07 21
info.swiss@leica-geosystems.com
www.leica-geosystems.ch

Schenkel Vermessungen AG

www.schenkelvermessungen.ch

Schneider Ingenieure AG

Laserscanning für Gebäude, Brücken, Tunnels, Geländemodelle, Kulturgüter, Infrastrukturbauten.
7000 Chur Tel. 081 286 97 00
mail@siag-chur.ch www.schneideringenieure.ch

SWR Geomatik AG

Terrestrisches Laserscanning, Mobiles Laserscanning, Airborne Laserscanning, Objektextraktion, 3D-Modellierungen, Visualisierungen
Wagistrasse 6 Tel. 043 500 44 00
8952 Schlieren Fax 043 500 44 99
schlieren@swr.ch www.swr.ch

Vermarktungsmaterial Matériel de démarcation

allnav, Trimble Kompetenzzentrum Schweiz
Online-Shop auf www.allnav.com

BORNES FENO POLYROCO

Jean Hodler SA
M. Jérôme Joliat
Rte du Château d'Affry 6 Tél. 026 460 83 83
1762 Givisiez (Fribourg) Fax 026 460 83 84

Schenkel Vermessungen AG

Messingbolzen, Messnägeln, Zielmarken, Grenzmarksteine
8052 Zürich Tel. 044 361 07 00
www.schenkelvermessungen.ch
Online-Shop

Swissat AG

Komplettes Sortiment an
– Vermessungsinstrumente
– Vermessungszubehör
– Vermarktungsmaterial
– Bauzubehör
Fälmisstrasse 21 Tel. 044 786 75 10
8833 Samstagern Fax 044 786 76 38
www.swissat.ch www.swissat-shop.ch

Vermessungssoftware

rmDATA AG

Entwicklung, Vertrieb, Schulung und Support von Software für Vermessung und Geoinformation
Poststrasse 13 Tel. 041 511 21 31
CH-6300 Zug Fax 041 511 21 27
office@rmdatagroup.ch www.rmdatagroup.ch

Trigonet AG

Vertrieb, Schulung und Support von Feldsoftware Land2Map
6003 Luzern Fon 041 368 20 20
luzern@trigonet.ch www.trigonet.ch

Vermessungszubehör

allnav, Trimble Kompetenzzentrum Schweiz
Online-Shop auf www.allnav.com

Losatec GmbH

Haselstrasse 5 3930 Visp
Métralie 26 3960 Sierre
www.losatec.ch Tel. 079 342 50 30

Schenkel Vermessungen AG

www.schenkelvermessungen.ch

Swissat AG

Komplettes Sortiment an
– Vermessungsinstrumente
– Vermessungszubehör
– Vermarktungsmaterial
– Bauzubehör
Fälmisstrasse 21 Tel. 044 786 75 10
8833 Samstagern Fax 044 786 76 38
www.swissat.ch www.swissat-shop.ch

Vermietung / Location

allnav, Trimble Kompetenzzentrum Schweiz

Vermessungssysteme und 3D-Laserscanner
5504 Othmarsingen www.allnav.com

Fieldwork, Kompetenz von Topcon

Maschinenkontroll- und Vermessungssysteme AG
Bleichelstrasse 22 Tel. +41 71 440 42 63
CH-9055 Bühler Fax +41 71 440 42 67
info@fieldwork.ch www.fieldwork.ch

3D-Visualisierungen

Mathys Partner Visualisierung

Visualisierungen und Animationsfilme für Hoch- und Tiefbauprojekte. Nachprüfbare Schattensimulationen und Fotomontagen.
Technopark Zürich Tel. 044 445 17 55
www.visualisierung.ch

Weiterbildung / Formation continue

Bildungszentrum Geomatik Schweiz

Kurse in Geomatik, Informatik und Persönlichkeit, Lehrgang für Geomatik-technikerIn mit eidg. FA
admini@biz-geo.ch www.biz-geo.ch

Geomatik Schweiz Géomatique Suisse Geomatca Svizzera

Fachgebiete / Domaines spécialisés

Geoinformationssysteme, Geodäsie, Vermessung, Kartographie, Photogrammetrie, Fernerkundung, Landmanagement, Raumplanung, Strukturverbesserung, Kulturtechnik, Boden, Wasser, Umwelt, Gemeindeingenieurwesen
Systèmes d'information du territoire, géodésie, mensuration, cartographie, photogrammétrie, télédétection, gestion et aménagement du territoire, améliorations structurelles, génie rural, sol, eaux, environnement, génie communal

Redaktion / Rédaction

redaktion@geomatik.ch

Chefredaktor / Rédacteur en chef

Glatthard Thomas, dipl. Kulturing. ETH/SIA
Museumstr. 31, 6004 Luzern, Tel. 041 410 22 67

FGS Redaktion / Rédaction PGS

Laurent Berset, sll.berset@sunrise.ch

Rédaction romande

Benes Beat, ing. rural EPFZ
rte de la Traversière 3, 2013 Colombier
tél. 032 841 14 62, b.benes@net2000.ch

Sekretariat / Secrétariat

Redaktionssekretariat
SIGmedia AG, Pfaffacherweg 189, Postfach 19,
CH-5246 Scherz, Tel. 056 619 52 52, Fax 056 619 52 50

Erscheinungsweise / Parution

Monatlich / chaque mois
Redaktionsschluss / Délai de rédaction
Jeweils am 1. des Vormonats / Le 1^{er} du mois avant la parution

Manuskripte bitte auf CD (Windows oder Mac)
und Ausdruck einsenden oder per E-Mail (max. 5 MB)
Prière d'envoyer les manuscrits sur CD
(Windows ou Mac) et papier ou e-mail (max. 5 MB)

Herausgeber / Editeurs

geosuisse
Schweizerischer Verband für Geomatik und Landmanagement – SIA-Fachverein
Société suisse de géomatique et de gestion du territoire – Société spécialisée SIA
Kapellenstrasse 14, Postfach 5236, 3001 Bern,
Tel. 031 390 99 61, Fax 031 390 99 03,
info@geosuisse.ch, www.geosuisse.ch

Schweizerische Gesellschaft für Photogrammetrie und Fernerkundung (SGPF)
Société Suisse de photogrammétrie et de télédétection (SSPT)
c/o Bundesamt für Landestopographie
3084 Wabern, Tel. 031 963 21 11
www.sgpf.ch

Fachleute Geomatik Schweiz (FGS)
Professionnels Géomatique Suisse (PGS)
Professionisti Geomatica Svizzera (PGS)
Zentralsekretariat, Flühlstrasse 30 B,
3612 Steffisburg, Tel. 033 438 14 62,
Fax 033 438 14 64, admin@pro-geo.ch
www.pro-geo.ch

GEO+ING

Fachgruppe der Geomatikingenieure Schweiz
Groupement professionnel des Ingénieurs en géomatique Suisse de Swiss Engineering
Jérôme Ray
1744 Chénens, Tél. 058 469 03 07,
jerome.ray@geo-ing.ch
www.geo-ing.ch

Verlag, Abonnements, Inserate / Edition, Abonnements, Annonces

Abonnementsdienst / Service des abonnements

Neuabonnements, Adressänderungen /
Nouveaux abonnements, changements d'adresse
SIGmedia AG
Pfaffacherweg 189, Postfach 19
CH-5246 Scherz
Tel. 056 619 52 52, Fax 056 619 52 50
verlag@geomatik.ch

Preise / Prix de vente

Inland / Suisse	Fr. 96.–
Ausland / Etranger	Fr. 120.–
Einzelnummer / Prix du numéro	Fr. 10.– plus Porto / plus port

Sondernummer /

Prix du numéro spécial	Fr. 15.– plus Porto / plus port
------------------------	------------------------------------

Studenten, Lehrlinge / Etudiants apprentis
halber Preis / demi tarif
Luftpost / Poste aérienne
Zuschlag / Surtaxe Fr. 30.– / Fr. 60.–

Inserate / Annonces

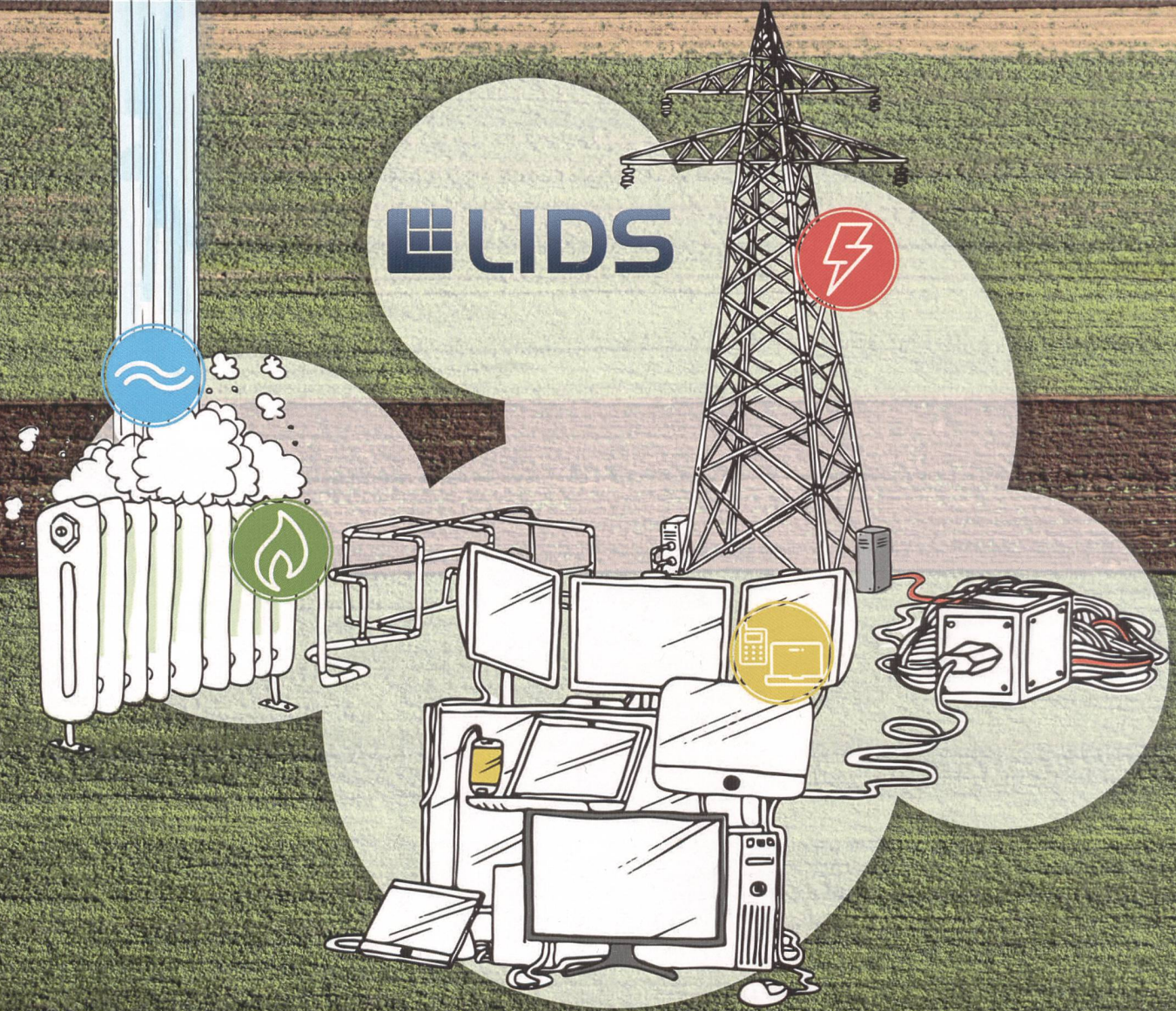
Fr. 10.– Chiffre-Gebühr / Supplément pour
annonces sous chiffre
Rabatt bei Wiederholungen /
Rabais de répétition
3 x: 5%, 6 x: 10%, 9 x: 15%, 12 x: 20%
Inserate-Annahmeschluss /
Annonces-Délai d'insertion
Am 10. des Vormonats

Geomatik Schweiz im Internet /
Géomatique Suisse sur Internet:
www.geomatik.ch

ISSN 1660-4458

The LIDS logo consists of a blue square icon with a white grid pattern, followed by the letters "LIDS" in a bold, blue, sans-serif font. The logo is positioned in the upper left quadrant of the central illustration.

LIDS



LIDS 7

Geografisches Informationssystem.

assec-berit.ch
samo-assec.com

ASSECO
BERIT