

Objekttyp: **FrontMatter**

Zeitschrift: **Geomatik Schweiz : Geoinformation und Landmanagement =
Géomatique Suisse : géoinformation et gestion du territoire =
Geomatca Svizzera : geoinformazione e gestione del territorio**

Band (Jahr): **114 (2016)**

Heft 11

PDF erstellt am: **26.09.2024**

Nutzungsbedingungen

Die ETH-Bibliothek ist Anbieterin der digitalisierten Zeitschriften. Sie besitzt keine Urheberrechte an den Inhalten der Zeitschriften. Die Rechte liegen in der Regel bei den Herausgebern.

Die auf der Plattform e-periodica veröffentlichten Dokumente stehen für nicht-kommerzielle Zwecke in Lehre und Forschung sowie für die private Nutzung frei zur Verfügung. Einzelne Dateien oder Ausdrucke aus diesem Angebot können zusammen mit diesen Nutzungsbedingungen und den korrekten Herkunftsbezeichnungen weitergegeben werden.

Das Veröffentlichen von Bildern in Print- und Online-Publikationen ist nur mit vorheriger Genehmigung der Rechteinhaber erlaubt. Die systematische Speicherung von Teilen des elektronischen Angebots auf anderen Servern bedarf ebenfalls des schriftlichen Einverständnisses der Rechteinhaber.

Haftungsausschluss

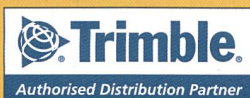
Alle Angaben erfolgen ohne Gewähr für Vollständigkeit oder Richtigkeit. Es wird keine Haftung übernommen für Schäden durch die Verwendung von Informationen aus diesem Online-Angebot oder durch das Fehlen von Informationen. Dies gilt auch für Inhalte Dritter, die über dieses Angebot zugänglich sind.

Geomatik ■ Schweiz Géomatique ■ Suisse Geomatica ■ Svizzera

Geoinformation und Landmanagement
Géoinformation et gestion du territoire
Geoinformazione e gestione del territorio

11/2016

November 2016, 114. Jahrgang
Novembre 2016, 114^{ième} année
Novembre 2016, 114. anno



Hochgenaue Vermessungsoptik und -technologie, Laserscanning bis zu 26.600 Punkten pro Sekunde und vier Kameras für perfekte Bildaufnahmen: die neue Totalstation Trimble SX10.

Optique et technologies conçues pour des mesures en haute précision, scanning laser jusqu'à 26'600 points par seconde et quatre caméras pour une acquisition d'image dans toutes conditions : la nouvelle Trimble SX10.



**SIE VERÄNDERT ALLES.
VERMESSUNG. LASERSCANNING.
BILDAUFNAHMEN.**

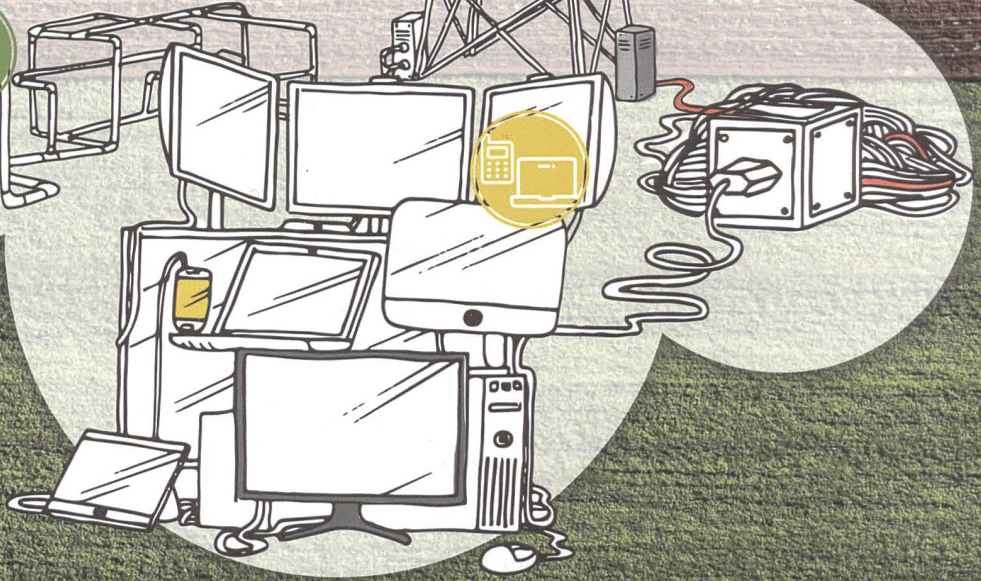
**ELLE CHANGE TOUT.
MENSURATION. SCANNING LASER.
ACQUISITION D'IMAGES.**

**NEXT
GENERATION:
TRIMBLE
SX10**

www.allnav.com



www.mebgroup.ch

The logo for LIDS, featuring a stylized grid icon to the left of the letters "LIDS" in a bold, sans-serif font.

LIDS 7

Geografisches Informationssystem.

asseco-berit.ch
samo-asseco.com

ASSECO
BERIT