

Zeitschrift: Geomatik Schweiz : Geoinformation und Landmanagement =
Géomatique Suisse : géoinformation et gestion du territoire =
Geomatica Svizzera : geoinformazione e gestione del territorio

Herausgeber: geosuisse : Schweizerischer Verband für Geomatik und
Landmanagement

Band: 113 (2015)

Heft: 6

Rubrik: Firmenberichte = Nouvelles des firmes

Nutzungsbedingungen

Die ETH-Bibliothek ist die Anbieterin der digitalisierten Zeitschriften auf E-Periodica. Sie besitzt keine Urheberrechte an den Zeitschriften und ist nicht verantwortlich für deren Inhalte. Die Rechte liegen in der Regel bei den Herausgebern beziehungsweise den externen Rechteinhabern. Das Veröffentlichen von Bildern in Print- und Online-Publikationen sowie auf Social Media-Kanälen oder Webseiten ist nur mit vorheriger Genehmigung der Rechteinhaber erlaubt. [Mehr erfahren](#)

Conditions d'utilisation

L'ETH Library est le fournisseur des revues numérisées. Elle ne détient aucun droit d'auteur sur les revues et n'est pas responsable de leur contenu. En règle générale, les droits sont détenus par les éditeurs ou les détenteurs de droits externes. La reproduction d'images dans des publications imprimées ou en ligne ainsi que sur des canaux de médias sociaux ou des sites web n'est autorisée qu'avec l'accord préalable des détenteurs des droits. [En savoir plus](#)

Terms of use

The ETH Library is the provider of the digitised journals. It does not own any copyrights to the journals and is not responsible for their content. The rights usually lie with the publishers or the external rights holders. Publishing images in print and online publications, as well as on social media channels or websites, is only permitted with the prior consent of the rights holders. [Find out more](#)

Download PDF: 15.01.2026

ETH-Bibliothek Zürich, E-Periodica, <https://www.e-periodica.ch>

GEONIS server – flexibel und Service-basiert



Mit GEONIS server 6.0.4 hat Geocom einen Server auf dem Markt, mit welchem Web-Projekte und Apps mit Fachfunktionalität angereichert werden können. Basierend auf ArcGIS for Server 10.3 werden die Funktionalitäten Service-basiert zur Verfügung gestellt und können mit verschiedenen Clients genutzt werden. Attribute von Objekten können mit Hilfe der Attributmasken nicht nur strukturiert und geordnet dargestellt werden, beim Editieren helfen weitere Mechanis-

GEONIS server unterstützt durchgängig mehrsprachige Anwendungen. Das Erstellen und Pflegen der Übersetzungen ist dabei effizient per XML-Dateien möglich.

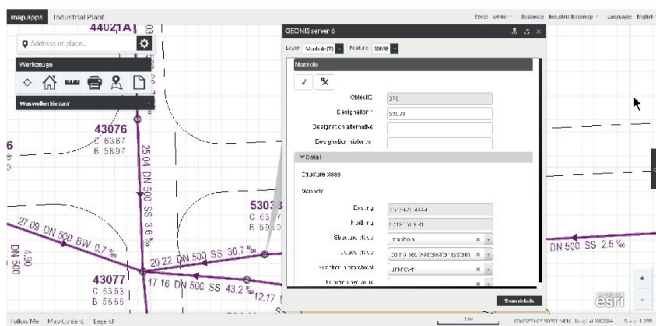
Berichte, statistische Auswertungen und Dokumentationen werden über eine graphische Benutzeroberfläche definiert. Dabei können verschiedenen Datenquellen genutzt und die Informationen als Text, in Tabellen oder Karten dargestellt werden. Die dynamische Erstellung kann dann über eine räumliche oder attributive Abfrage ausgelöst und in verschiedenen Formaten ausgegeben werden.

Eine andere Form der Datenfilterung und Präsentation sind die GEONIS Datenlisten, in welchen Objekte aus einer oder mehreren in vordefinierten Listen angezeigt und von dort aus direkt weiter-

Client mit gewünschter Attributinformation dargestellt und können weiter verarbeitet werden. Funktionen und Daten können mit GEONIS server rollenbasiert abgesichert werden, so dass jeder Benutzer nur die Funktionalitäten zur Verfügung hat und nur die Daten sehen oder bearbeiten kann, für die er auch eine Berechtigung hat. Falls bereits ein Benutzermanagement verwendet wird, kann der GEONIS server damit gekoppelt werden, um die Benutzerauthentifizierung daraus zu übernehmen.

GEONIS server ist nicht ausschliesslich für existierende GEONIS Kunden entwickelt worden; mit der flexiblen Architektur und einer gut dokumentierten API können von Kunden und Partnern existierende Module weiterentwickelt oder neue Module erstellt werden.

*Geocom Informatik AG
Kirchbergstrasse 107
CH-3400 Burgdorf
melanie.meuter@geocom.ch
www.geocom.ch*



men bei der Qualitätssicherung Ihrer Daten: Um Fehlerangaben zu vermeiden, können Eingaben einerseits in Echtzeit validiert und andererseits bei jeder Aktion vorher definierte Regeln ausgeführt werden. So können zum Beispiel Beschriftungen oder Objektbeziehungen beim Erstellen eines Objektes angelegt werden. Aber auch externe Operationen können über Formeln, Skripts und Regeln ausgeführt werden.

verarbeitet werden können. Sowohl bei den Attributmasken als auch bei den Datenlisten ist es möglich, Attribute von Objekten aus einer oder mehreren Tabellen zu kombinieren.

Netzverfolgungen für die Analyse von geometrischen Netzen werden bequem per XML konfiguriert und liefern als Resultat entweder Geometrien oder Anzahl der gefundenen Objekte zurück. Die Resultate werden im

DIENTST LEISTUNG GEODATEN



Wir haben die Lösung.

Topobase 2 nach Autodesk® AutoCAD Map 3D

Regionalwerke mit innovativer Datenmigrationslösung. Profitieren Sie von unserem Vorsprung.

Regionalwerke AG Baden, Haselstrasse 15, 5401 Baden,
Telefon 056 200 22 22, Mail gis@regionalwerke.ch
www.regionalwerke.ch, www.geoproregio.ch



**Regionalwerke
Baden**

Neuer robuster und extrem leichter Trimble R1 GNSS-Empfänger ermöglicht präzise Datenerfassung mittels Smart-Devices



Der neue Trimble R1 GNSS ist ein neuer, robuster und extrem leichter GNSS-Empfänger, welcher die Signale von allen vorhandenen Satellitensystemen (GPS, Glonass, Galileo, QZSS und BeiDou) verarbeitet. Um Submeter-Genauigkeit zu erreichen, kann der Trimble R1 GNSS die Korrekturdatendienste wie swipos-NAV, SBAS oder auch Trimble Viewpoint RTX nutzen. Er kann mittels Bluetooth an Geräte mit iOS, Android und Windows gekoppelt werden und bietet somit höchste Flexibilität im täglichen Einsatz.

Mit einer Echtzeit-Positionsgenauigkeit im Submeterbereich kann der R1 GNSS unkompliziert mit vorhandenen Softwarelösungen verwendet werden (z.B. Trimble TerraFlex, ESRI ArcMap, WebGIS, Google Maps). Dies eröffnet den Anwendern eine Vielzahl neuer Möglichkeiten, wobei in der bekannten GIS-Softwareumgebung auf dem vertrauten Gerät mit professioneller Genauigkeit gearbeitet werden kann.

Anwendungsbereiche

- Katastrophen- und Umweltschutz
- Städte, Gemeinden & Behörden (z.B. Baumkataster, Strassenschäden etc.)
- Energieversorger (Unterhalt)
- Erdwissenschaften / Geographie
- Sonstige Maintenance- & Instandhaltungsarbeiten

Mit einem Gewicht von nur 187 Gramm ist der Trimble R1 Empfänger extrem leicht und kompakt und bietet mit seiner hohen Akkulaufzeit Leistung für den ganzen Tag. Der IP65 Standard macht ihn ausserdem zu einem extrem robusten Begleiter.

Die perfekte Lösung: Trimble R1 GNSS mit Software TerraFlex
Zusammen mit der Software Trimble TerraFlex bietet der R1 GNSS eine umfassende Lösung. TerraFlex ist eine skalierbare, cloud-basierte Lösung für die tägliche mobile GIS-Datenerfassung im Feld. Die extrem einfache Bedienung hilft Ihnen, eigene Projekte

in wenigen Minuten aufzusetzen und mit der Datenerfassung zu beginnen. TerraFlex bietet zudem den direkten Import eines Esri ArcGIS Datenbankschemas, welches die Datenstruktur vom Büro direkt in TerraFlex abbildet und die Erfassung von neuen oder die Überprüfung von bestehenden Elementen ermöglicht. Google Maps als Hintergrundkarte er-

leichtert das Arbeiten zusätzlich und ist voll in TerraFlex integriert. Nähere Informationen erhalten Sie unter www.trimble.com/mappingGIS/R1-GNSS-Receiver.

allnav ag
Ahornweg 5a
CH-5504 Othmarsingen
Telefon 043 255 20 20
www.allnav.com

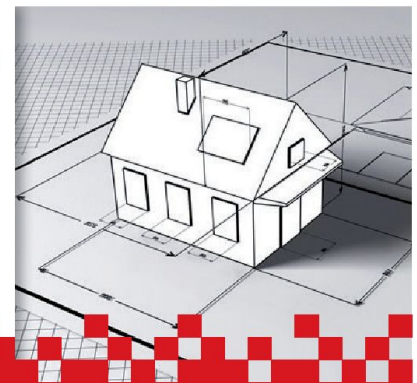
GEOINFO News

Baugesuchslösung verbessert

GEOINFO

Für effiziente und termingerechte Bewilligungsverfahren.

Swiss made software



Baugesuchsverwaltung

Die kartenbasierte Baugesuchsverwaltung der GEOINFO unterstützt die effiziente und termingerechte Abwicklung des gesamten Bewilligungsverfahrens. Zwei Jahre nach ihrer Lancierung wird sie bereits in über 30 Gemeinden eingesetzt. So haben sich kürzlich auch Jonschwil, Flums und Gommiswald für diese Lösung entschieden.

Aktualisierte Version

Die Bauverwaltungen loben die intuitive Benutzerführung, die Übersicht über alle laufenden Bauprojekte sowie die unkomplizierte Erstellung von Auswertungen mit Eigentümerinformationen oder Zonenzugehörigkeit. Als besonderes Plus gilt die Anbindung an das Eidgenössische

Gebäude- und Wohnungsregister, was die Erstellung des Quartalsabschlusses ohne Mehraufwand zulässt. Im aktuellen Update wurden Verbesserungen vorgenommen und zusätzliche Funktionen eingeführt. So wurden zusätzliche Word-Serienbrieffelder definiert.

Die GEOINFO-Baugesuchslösung verfügt auch über eine Schnittstelle zur VRSG I AXIOMA-Geschäftsverwaltung und verknüpft so die Vorzüge beider Lösungen. Weitere Informationen unter www.geoinfo.ch/baugesuchsverwaltung.

GEOINFO AG
CH-9100 Herisau
Telefon 071 353 53 53
www.geoinfo.ch

TechDay am 8. September 2015



Am Dienstag, 8. September 2015, findet auf dem Berner Hausberg Gurten der 7. TechDay von Esri und Geocom statt.

Sowohl den ArcGIS und GEONIS Anwendern wie auch Interessierten wird an diesem Tag die Gelegenheit geboten, sich über die aktuellen Produkte und Strategien zu informieren und weiterzubilden. Der Fokus des diesjährigen TechDays liegt auf Informationstechnologie in einer sich schnell verändernden Welt: Wohin bewegt sich die IT? Welchen Trends sind unsere Produkte ausgesetzt?

Die Plenumsveranstaltung leitet den TechDay ein und widmet sich ganz dem Fokusthema «Die Welt im Wandel». Am Nachmittag erhalten die Teilnehmer die Gelegenheit zur thematischen Vertiefung in unterschiedlichen Schwerpunkten.

Das gemeinsame Mittagessen und der abschliessende Apéro

ermöglichen es den Teilnehmern zudem, sich mit anderen ArcGIS und GEONIS Anwendern sowie mit Produktspezialisten von Esri und Geocom auszutauschen.

Das detaillierte Programm, weitere Infos und die Anmeldung finden Sie online unter www.techday.ch.

Wir freuen uns wieder auf eine zahlreiche Teilnahme.

*Esri Schweiz AG
Josefstrasse 218
CH-8005 Zürich
Telefon 058 267 18 00
info@esri.ch
www.esri.ch*

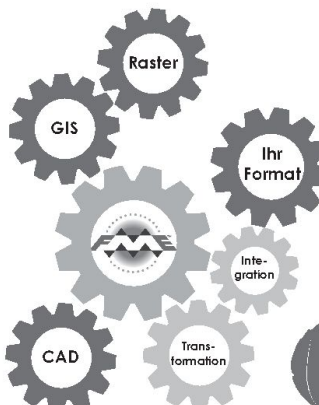
*Geocom Informatik AG
Kirchbergstrasse 107
CH-3400 Burgdorf
Telefon 058 267 42 00
info@geocom.ch
www.geocom.ch*



2015
Année internationale
des sols

Concours photo
→ www.sols2015.ch

Partenaire:
Panasonic



Im Kanton Bern haben wir erfolgreich die AVGBS-Interlis2-Schnittstelle realisiert.

Mit unseren langjährigen FME-Erfahrungen helfen wir auch Ihnen bei der Lösung von Geodaten-Transformationen.

Fragen Sie uns!

GeoplanTeam AG
Egliweg 6, 2560 Nidau
info@geoplanteam.ch
www.geoplanteam.ch

www.geomatik.ch
www.biz-geo.ch
www.berufsbildung-geomatik.ch