

Zeitschrift: Geomatik Schweiz : Geoinformation und Landmanagement =
Géomatique Suisse : géoinformation et gestion du territoire =
Geomatica Svizzera : geoinformazione e gestione del territorio

Herausgeber: geosuisse : Schweizerischer Verband für Geomatik und
Landmanagement

Band: 113 (2015)

Heft: 3

Inhaltsverzeichnis

Nutzungsbedingungen

Die ETH-Bibliothek ist die Anbieterin der digitalisierten Zeitschriften auf E-Periodica. Sie besitzt keine Urheberrechte an den Zeitschriften und ist nicht verantwortlich für deren Inhalte. Die Rechte liegen in der Regel bei den Herausgebern beziehungsweise den externen Rechteinhabern. Das Veröffentlichen von Bildern in Print- und Online-Publikationen sowie auf Social Media-Kanälen oder Webseiten ist nur mit vorheriger Genehmigung der Rechteinhaber erlaubt. [Mehr erfahren](#)

Conditions d'utilisation

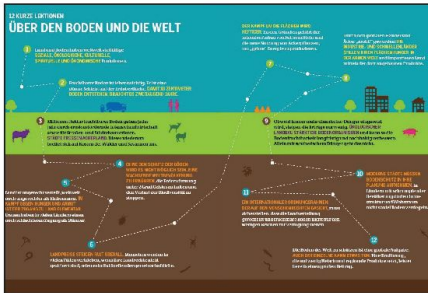
L'ETH Library est le fournisseur des revues numérisées. Elle ne détient aucun droit d'auteur sur les revues et n'est pas responsable de leur contenu. En règle générale, les droits sont détenus par les éditeurs ou les détenteurs de droits externes. La reproduction d'images dans des publications imprimées ou en ligne ainsi que sur des canaux de médias sociaux ou des sites web n'est autorisée qu'avec l'accord préalable des détenteurs des droits. [En savoir plus](#)

Terms of use

The ETH Library is the provider of the digitised journals. It does not own any copyrights to the journals and is not responsible for their content. The rights usually lie with the publishers or the external rights holders. Publishing images in print and online publications, as well as on social media channels or websites, is only permitted with the prior consent of the rights holders. [Find out more](#)

Download PDF: 07.02.2026

ETH-Bibliothek Zürich, E-Periodica, <https://www.e-periodica.ch>



Editorial

75

Geodäsie/Vermessung / Géodésie/Mensuration

B. Simos-Rapin:

Auswirkungen der neuen Technologien auf die Entwicklung der amtlichen Vermessung in der Schweiz (III)

76

B. Simos-Rapin:

Impact des nouvelles technologies sur le développement de la mensuration officielle en Suisse (III)

77

B. Simos-Rapin:

L'impatto delle nuove tecnologie sullo sviluppo della misurazione ufficiale in Svizzera (III)

78

Landmanagement / Gestion du territoire

B. Unmüßig, K. Töpfer, H. Weiger, B. Bauer:

Bodenatlas 2015: Daten und Fakten über Acker, Land und Erde

80

N. Emch:

Periodische Wiederinstandstellung (PWI) von Meliorationswerken im Kanton Solothurn

84

Rubriken / Rubriques

Aus- und Weiterbildung / Formation, formation continue

89

Fachliteratur / Publications

92

Firmenberichte / Nouvelles des firmes

93

Impressum

105

Zum Umschlagbild:

Topcon GLS-2000 - sicheres Laserscanning über hohe Reichweiten kompakter und leichter, vielfach verstellbarer Laserscanner

Der GLS-2000 ermöglicht das schnelle und exakte Erfassen von 3D-Daten auf all Ihren Baustellen. Der kompakte und leichte Scanner erlaubt einen 360°-Scan mit hoher Genauigkeit inklusive Digitalfotos in weniger als drei Minuten. Der Scanner kann von Neulingen und Nicht-fachleuten mit nur einer Taste bedient werden, lässt sich aber auch von Vermessungsprofis mit Standpunkten und Anschlusspunkten einsetzen. Die integrierte Ermittlung der Instrumentenhöhe und die zwei Digital-kameras ermöglichen ein überaus produktives und praktisches Arbeiten mit Punktwolken. Kombiniert mit der ScanMaster-Software wird der Laserscanner GLS-2000 zur ultimativen Lösung für den schnellen, einfachen und günstigen Einstieg in die Welt des Laserscanning.

Features:

- auswählbare Lasermodi: Klasse 3R bis Klasse 1M
- Linsengruppe für schnelles Umschalten zwischen Brennweiten
- automatische Temperaturanpassung für konsistente Genauigkeit über den ganzen Tag
- präzise Scantechnologie: Signalverarbeitung inklusive Wellenform für ultimative Präzision

Sie benötigen mehr Informationen?

Wir beraten Sie gerne! Nehmen Sie mit uns Kontakt auf:

Fieldwork

Maschinenkontroll- und Vermessungssysteme AG

Bleichelistrasse 22, CH-9055 Bühler

Tel. +41 71 440 42 63

info@fieldwork.ch, www.fieldwork.ch

Page de couverture:

Topcon GLS-2000 - scannage au laser sûr à longue portée Scanner laser compact et léger à réglage multiple

Le GLS-2000 permet la saisie sûre et rapide de données 3D sur tous vos chantiers. Le scanner compact et léger permet le scannage à haute précision y compris des photos numériques en moins de trois minutes. Le scanner peut être manié par des débutants et des non-professionnels à l'aide d'une seule touche mais il est autant utile aux professionnels pour déterminer les positions et les points visés. Le calcul intégré de la hauteur de l'instrument et les deux caméras numériques permettent de travailler de façon productive et pratique avec des nuages de points. Combiné à un logiciel ScanMaster le scanner laser GLS-2000 constitue la solution ultime pour un accès rapide, simple et à bon compte au monde du scannage au laser.

Fonctions:

- modes laser à choix: classe 3R jusqu'à 1M
- groupe de lentilles pour un changement rapide des distances focales
- adaptation automatique à la température pour garantir une précision constante durant toute la journée
- technologie de scannage précise: gestion des signaux et des formes d'ondes pour une très haute précision

Souhaitez-vous recevoir d'autres informations?

Nos conseillers sont avec plaisir à votre disposition! Contactez-nous:

Fieldwork

Maschinenkontroll- und Vermessungssysteme AG

Bleichelistrasse 22, CH-9055 Bühler

Tel. +41 71 440 42 63

info@fieldwork.ch, www.fieldwork.ch