

**Zeitschrift:** Geomatik Schweiz : Geoinformation und Landmanagement =  
Géomatique Suisse : géoinformation et gestion du territoire =  
Geomatica Svizzera : geoinformazione e gestione del territorio

**Herausgeber:** geosuisse : Schweizerischer Verband für Geomatik und  
Landmanagement

**Band:** 112 (2014)

**Heft:** 9

**Artikel:** Der neue LUBIS Viewer

**Autor:** Zesiger, M.

**DOI:** <https://doi.org/10.5169/seals-389514>

### **Nutzungsbedingungen**

Die ETH-Bibliothek ist die Anbieterin der digitalisierten Zeitschriften auf E-Periodica. Sie besitzt keine Urheberrechte an den Zeitschriften und ist nicht verantwortlich für deren Inhalte. Die Rechte liegen in der Regel bei den Herausgebern beziehungsweise den externen Rechteinhabern. Das Veröffentlichen von Bildern in Print- und Online-Publikationen sowie auf Social Media-Kanälen oder Webseiten ist nur mit vorheriger Genehmigung der Rechteinhaber erlaubt. [Mehr erfahren](#)

### **Conditions d'utilisation**

L'ETH Library est le fournisseur des revues numérisées. Elle ne détient aucun droit d'auteur sur les revues et n'est pas responsable de leur contenu. En règle générale, les droits sont détenus par les éditeurs ou les détenteurs de droits externes. La reproduction d'images dans des publications imprimées ou en ligne ainsi que sur des canaux de médias sociaux ou des sites web n'est autorisée qu'avec l'accord préalable des détenteurs des droits. [En savoir plus](#)

### **Terms of use**

The ETH Library is the provider of the digitised journals. It does not own any copyrights to the journals and is not responsible for their content. The rights usually lie with the publishers or the external rights holders. Publishing images in print and online publications, as well as on social media channels or websites, is only permitted with the prior consent of the rights holders. [Find out more](#)

**Download PDF:** 14.04.2026

**ETH-Bibliothek Zürich, E-Periodica, <https://www.e-periodica.ch>**

# Der neue LUBIS Viewer

Im April 2014 wurde der neue LUBIS Viewer aufgeschaltet. Mit dieser Anwendung können alle im Luftbild-Informationssystem (LUBIS) von swisstopo erfassten Luftbilder und Luftbildstreifen gesucht, dargestellt und bestellt werden. Die Datenbank wird laufend mit historischen Bildern sowie neu erfassten Luftbildstreifen ergänzt. Der Zugang zum LUBIS Viewer erfolgt über [map.lubis.admin.ch](http://map.lubis.admin.ch) oder über die Webseite von swisstopo ([www.swisstopo.ch](http://www.swisstopo.ch)).

M. Zesiger

## Bildsammlung swisstopo

Die Bildsammlung von swisstopo umfasst rund 500 000 analoge Luftbilder (Farb-, Farb-Infrarot- oder SW-Bilder) und terrestrische Aufnahmen sowie die seit 2005 erfassten Luftbildstreifen. Die Sammlung deckt derzeit einen Zeitraum von rund 100 Jahren ab. Die Luftbilder dienen ursprünglich der Erstellung und der Nachführung der Landeskarten. Heute stellen sie die Grundlage für zahlreiche Geobasisdatensätze von swisstopo dar, werden aber auch von anderen Bundesämtern, verschiedensten Fachstellen sowie Privatpersonen vielfältig genutzt. So dienen sie zum Beispiel als Basis für Studien in der Landschafts- und Siedlungsentwicklung, zu Forschungszwecken im Natur- und Umweltbereich, zur Erstellung von Bild-

zeitreihen oder historischen Orthofotos. Ein Sammlungsteil umfasst zudem ausschliesslich Bilder, die für die Bedürfnisse der Bundesinventare (Auen, Moore, Trockenwiesen), zur Gletscherbeobachtung oder zur Dokumentation von Naturereignissen erstellt werden.

Die Bildsammlung von swisstopo ist ein einzigartiges Kulturgut, das gemäss Geoinformationsgesetz erhalten und der Allgemeinheit zugänglich gemacht werden soll.

## Der neue LUBIS Viewer

Der neue LUBIS Viewer ist eine Anwendung, die auf dem Geoportal des Bundes [map.geo.admin.ch](http://map.geo.admin.ch) basiert. Das Portal ist seit Januar 2014 in der neusten Version 3 aufgeschaltet und bietet neue Funktionen und Möglichkeiten, die den Zugang zu den Luftbildern erleichtern.

Das Grundprinzip des neuen LUBIS Viewers wurde von dessen Vorgängerver-

sion übernommen. So werden sämtliche Luftbilder in Form der Bildzentrumskoordinaten, des vom Luftbild abgedeckten Bodensegmentes (Footprint) sowie mit Metainformationen dargestellt. Die Bildsuche geschieht über den Bildtyp, den gewünschten Aufnahmezeitpunkt (Jahr) und über einen Ortsbezug. Durch die Anbindung an den Toposhop können Bilder direkt bestellt werden.

## Was ist neu?

- Die bereits gescannten Luftbilder können in ihrer vollen Auflösung betrachtet werden.
- Die neue Symbolisierung der Luftbilder und Luftbildstreifen gibt Auskunft über den Bildtyp und das Aufnahmejahr (für Luftbilder).
- Für alle Aufnahmen existiert ein Datenblatt mit einer Auflistung der Metadaten, einer Kartendarstellung des Footprints sowie einer Voransicht des Bildes (falls Scan vorliegend).
- Das gewünschte Aufnahmejahr kann über eine Zeitleiste gesucht werden.
- Über eine bestimmte Region können Aufnahmen gleichzeitig selektiert und vereinfacht angezeigt und verglichen werden.
- Die Nutzung auf mobilen Geräten ist möglich.
- Die Anwendung ist als WMS/WMTS verfügbar (Geometrien).

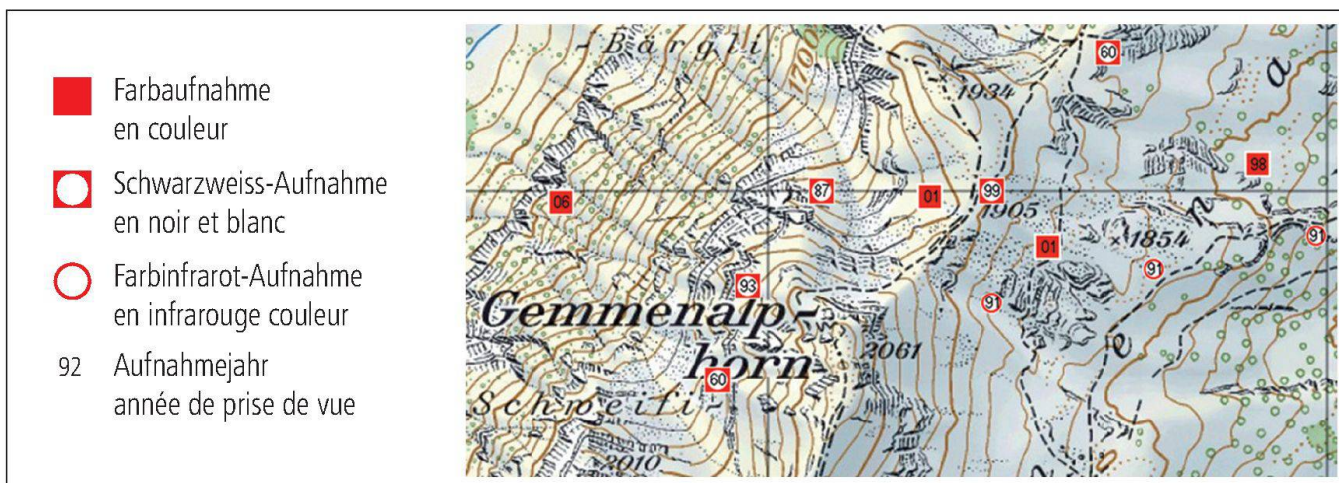


Abb. 1: Darstellung der Symbolisierung der unterschiedlichen Luftbildtypen und des Aufnahmejahres.  
 Fig. 1: Symbolisation des différents types d'images aériennes et de l'année de prise de vue.

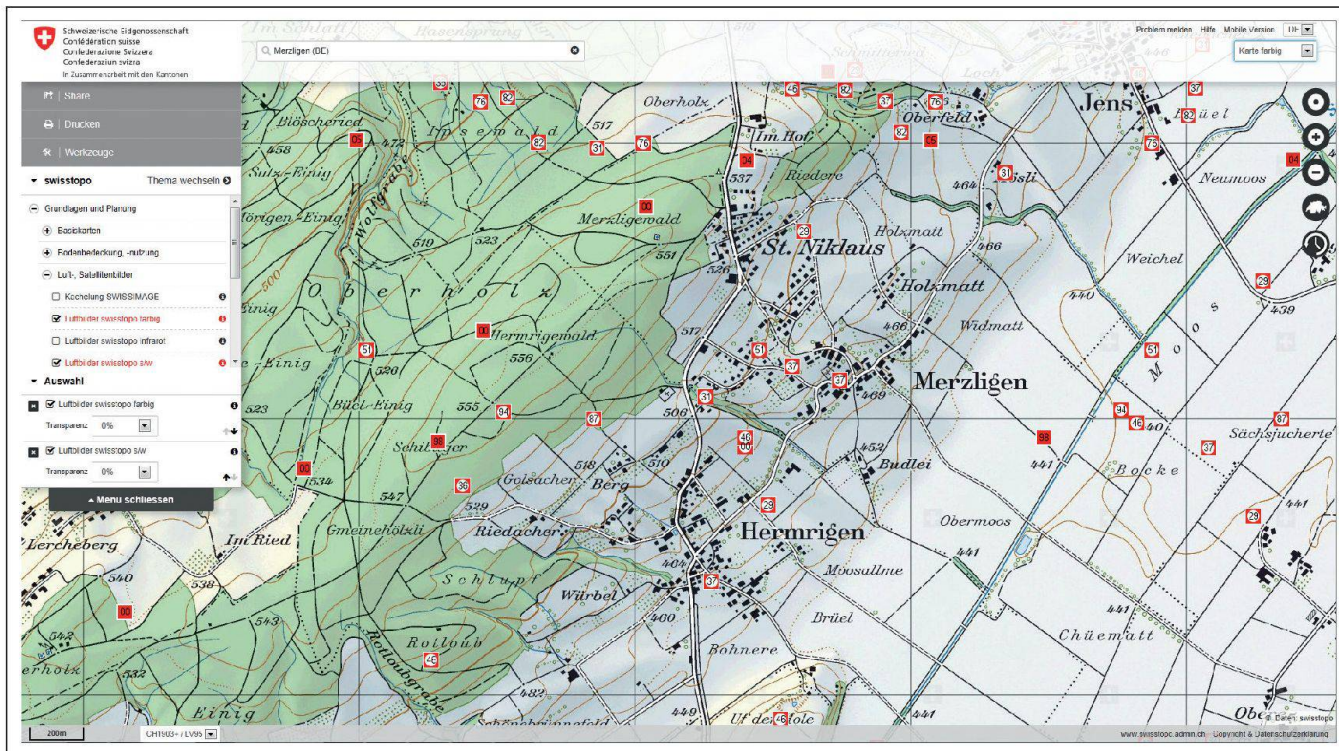


Abb. 2: Printscreen des LUBIS Viewers.  
Fig. 2: Capture d'écran du LUBIS Viewer.

- Es liegt eine ausführliche Schritt-für-Schritt-Anleitung vor.

Der neue Viewer bietet nicht nur neue Funktionen, sondern ermöglicht auch einen erweiterten Zugriff auf die Bildsammlung. So sind nebst den Luftbildstreifen nun rund 320000 analoge Aufnahmen verfügbar, wovon bereits rund die Hälfte als Scan und somit in voller Auflösung zur Ansicht vorliegen. Die derzeit älteste verfügbare Aufnahme im neuen Viewer wurde in den 20er-Jahren des letzten Jahrhunderts aufgenommen.

## Ausblick

Seit 2010 wird ein Massnahmenplan zur Bildsammlung umgesetzt. Damit wird gewährleistet, dass die wertvollen Originale erhalten bleiben und der gesamte

analoge Bildbestand erfasst, gescannt und somit vollumfänglich zugänglich gemacht wird. Der Massnahmenplan soll gemäss Planung im Jahre 2020 abgeschlossen werden.

Die Datenbank LUBIS wird laufend mit neuen Luftbildstreifen und gescannten analogen Bildern ergänzt. Der Datenstand des LUBIS Viewers wird quartalsweise aktualisiert.

Zudem wird an Lösungen gearbeitet, den LUBIS Viewer noch benutzerfreundlicher zu gestalten. So wird z.B. angestrebt, dass in Zukunft auch die Luftbildstreifen im LUBIS Viewer in ihrer vollen Auflösung betrachtet werden können. Gleichzeitig wird map.geo.admin.ch laufend weiterentwickelt. Die resultierenden Neuerungen und zusätzlichen Funktionen werden auch für den LUBIS Viewer verfügbar sein.

## Historische Luftbilder – welchen Ort zeigt dieses Bild?

Ein Online-Rätsel – genannt SwissGuesser – lässt Sie historische Luftbilder aus der ganzen Schweiz neu entdecken. Alle Bilder, welche im Rätsel intergriert sind, sind natürlich auch im LUBIS Viewer verfügbar. Der Zugang erfolgt über: [storymaps.geo.admin.ch](http://storymaps.geo.admin.ch)

[map.lubis.admin.ch](http://map.lubis.admin.ch)

Mathias Zesiger  
Geodatenabgabe  
Bundesamt für Landestopografie  
swisstopo  
Seftigenstrasse 264  
CH-3084 Wabern  
[mathias.zesiger@swisstopo.ch](mailto:mathias.zesiger@swisstopo.ch)