

**Zeitschrift:** Geomatik Schweiz : Geoinformation und Landmanagement =  
Géomatique Suisse : géoinformation et gestion du territoire =  
Geomatica Svizzera : geoinformazione e gestione del territorio

**Herausgeber:** geosuisse : Schweizerischer Verband für Geomatik und  
Landmanagement

**Band:** 111 (2013)

**Heft:** 9

## Inhaltsverzeichnis

### Nutzungsbedingungen

Die ETH-Bibliothek ist die Anbieterin der digitalisierten Zeitschriften auf E-Periodica. Sie besitzt keine Urheberrechte an den Zeitschriften und ist nicht verantwortlich für deren Inhalte. Die Rechte liegen in der Regel bei den Herausgebern beziehungsweise den externen Rechteinhabern. Das Veröffentlichen von Bildern in Print- und Online-Publikationen sowie auf Social Media-Kanälen oder Webseiten ist nur mit vorheriger Genehmigung der Rechteinhaber erlaubt. [Mehr erfahren](#)

### Conditions d'utilisation

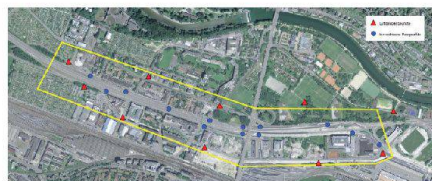
L'ETH Library est le fournisseur des revues numérisées. Elle ne détient aucun droit d'auteur sur les revues et n'est pas responsable de leur contenu. En règle générale, les droits sont détenus par les éditeurs ou les détenteurs de droits externes. La reproduction d'images dans des publications imprimées ou en ligne ainsi que sur des canaux de médias sociaux ou des sites web n'est autorisée qu'avec l'accord préalable des détenteurs des droits. [En savoir plus](#)

### Terms of use

The ETH Library is the provider of the digitised journals. It does not own any copyrights to the journals and is not responsible for their content. The rights usually lie with the publishers or the external rights holders. Publishing images in print and online publications, as well as on social media channels or websites, is only permitted with the prior consent of the rights holders. [Find out more](#)

**Download PDF:** 28.04.2026

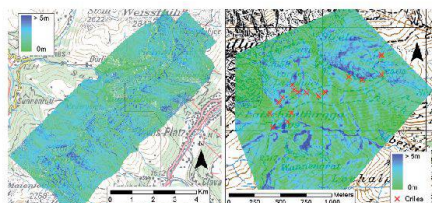
**ETH-Bibliothek Zürich, E-Periodica, <https://www.e-periodica.ch>**



Editorial

495

Photogrammetrie/Fernerkundung /  
Photogrammétrie/Téledétection



*K. Kamer, H. Eugster, St. Nebiker:*

Integrierte Georeferenzierung von luft- und bodengestützten  
Stereobildern im Strassenbereich – Strategien und Ergebnisse

496

*M. Rub, R. Stengele:*

Die heutige Korridorvermessung ist kinematisch!

502

*Ch. Ginzler, M. Marty, Y. Bühler:*

Grossflächige hochaufgelöste Schneehöhenkarten aus digitalen  
Stereoluftbildern

508

*Ch. Ginzler, M. Marty, Y. Bühler:*

Cartes de hauteurs de neige à haute résolution de zones étendues  
produites à partir de stéréophotographies aériennes numériques

512

*M. Sauerbier:*

3D-Gebäudeaufnahme mittels UAV-basierter Luftbilder

515

*R. Boesch, Ch. Ginzler:*

Automatische Berechnung einer nationalen Gehölzmaske

518

*S. Bovet:*

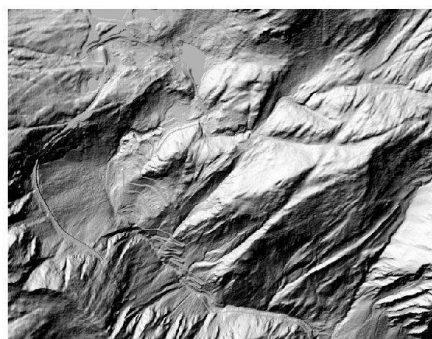
Das DTM der Schweiz: für Ihre Sicherheit neu bearbeitet

522

*S. Bovet:*

Le MNT de la Suisse revisité pour votre sécurité

526



Rubriken / Rubriques

Forum / Tribune

529

Aus- und Weiterbildung / Formation, formation continue

532

Firmenberichte / Nouvelles des firmes

535

Impressum

548

Zum Umschlagbild:

Aletschgletscher / Konkordiaplatz: Reliefschattierung aus dem  
digitalen Terrainmodell swissALTI<sup>3D</sup> von swisstopo.

Mehr Informationen zum Thema des Titelbildes finden Sie im  
Artikel «Das DTM der Schweiz: für Ihre Sicherheit neu bear-  
beitet» in diesem Heft.

Bundesamt für Landestopografie swisstopo  
Seftigenstrasse 264, CH-3084 Wabern  
Telefon +41 31 963 21 11, Fax +41 31 963 24 59  
geodata@swisstopo.ch, www.swisstopo.ch

Page de couverture:

Glacier d'Aletsch / place de la Concorde: estompage du relief  
issu du modèle altimétrique swissALTI<sup>3D</sup> de swisstopo.

L'article «Le MNT de la Suisse revisité pour votre sécurité» vous  
fournira de plus amples informations sur le sujet.

Office fédéral de topographie swisstopo  
Seftigenstrasse 264, CH-3084 Wabern  
Téléphone +41 31 963 21 11, Fax +41 31 963 24 59  
geodata@swisstopo.ch, www.swisstopo.ch