

Zeitschrift: Geomatik Schweiz : Geoinformation und Landmanagement =
Géomatique Suisse : géoinformation et gestion du territoire =
Geomatica Svizzera : geoinformazione e gestione del territorio

Herausgeber: geosuisse : Schweizerischer Verband für Geomatik und
Landmanagement

Band: 110 (2012)

Heft: 2

Rubrik: Impressum

Nutzungsbedingungen

Die ETH-Bibliothek ist die Anbieterin der digitalisierten Zeitschriften auf E-Periodica. Sie besitzt keine Urheberrechte an den Zeitschriften und ist nicht verantwortlich für deren Inhalte. Die Rechte liegen in der Regel bei den Herausgebern beziehungsweise den externen Rechteinhabern. Das Veröffentlichen von Bildern in Print- und Online-Publikationen sowie auf Social Media-Kanälen oder Webseiten ist nur mit vorheriger Genehmigung der Rechteinhaber erlaubt. [Mehr erfahren](#)

Conditions d'utilisation

L'ETH Library est le fournisseur des revues numérisées. Elle ne détient aucun droit d'auteur sur les revues et n'est pas responsable de leur contenu. En règle générale, les droits sont détenus par les éditeurs ou les détenteurs de droits externes. La reproduction d'images dans des publications imprimées ou en ligne ainsi que sur des canaux de médias sociaux ou des sites web n'est autorisée qu'avec l'accord préalable des détenteurs des droits. [En savoir plus](#)

Terms of use

The ETH Library is the provider of the digitised journals. It does not own any copyrights to the journals and is not responsible for their content. The rights usually lie with the publishers or the external rights holders. Publishing images in print and online publications, as well as on social media channels or websites, is only permitted with the prior consent of the rights holders. [Find out more](#)

Download PDF: 06.03.2026

ETH-Bibliothek Zürich, E-Periodica, <https://www.e-periodica.ch>

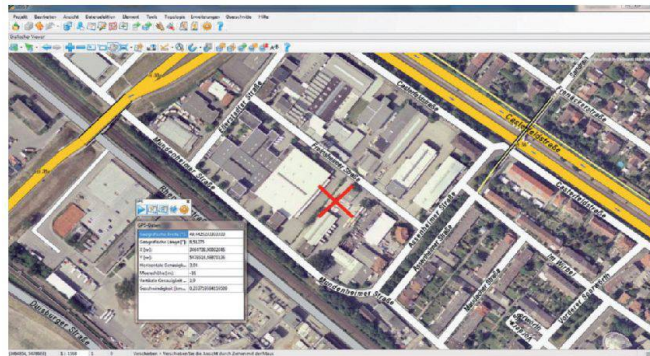
ren und die Bildschirmansicht zentrieren.

Dank dem GPS-Modul in LIDS 7 können Sie nun unterwegs, solange GPS-Signale empfangen werden, auf die manuelle Navigation zu Ihrem Standort im grafischen Viewer verzichten.

Gerne erteilt Ihnen das Team der Asseco BERIT AG weitere Aus-

künfte zum neu entwickelten GPS-Tool in LIDS 7.

Asseco BERIT AG
Gewerbstrasse 10
CH-4450 Sissach
Telefon 061 816 99 99
Telefax 061 816 99 98
info@asseco-berit.ch
www.asseco-berit.ch



Module GPS: Localisation en fonction des coordonnées dans l'affichage graphique.

LIDS 7 mobile avec GPS

Depuis le lancement de la nouvelle génération LIDS 7, ce système de navigation, d'information et de documentation permet également une utilisation mobile sur un Notebook ou un Tablet PC.

La plus récente version logicielle de LIDS 7 est équipée d'un module GPS pour rendre l'opération mobile possible. A l'aide de votre récepteur GPS installé (USB ou Bluetooth) ou intégré, LIDS 7 vous

permet d'appeler et de traiter les données directement à l'endroit où se trouve l'utilisateur. L'accès mobile aux données dans LIDS 7 peut se faire soit en ligne, hors ligne (connexion UMTS et VPN) soit à l'aide d'une installation mobile complète de LIDS 7.

En plus le l'affichage de position dans la fenêtre de carte (afficheur graphique) de LIDS 7, le système peut à la demande naviguer di-

rectement à la coordonnée GPS actuelle et centrer la vue à l'écran sur ce point.

Tous les endroits qui reçoivent des signaux GPS vous permettent désormais de renoncer à la navigation manuelle via l'affichage graphique lorsque vous êtes en déplacement.

L'équipe d'Asseco BERIT AG se fera un plaisir de vous fournir de

plus amples renseignements sur le nouvel outil GPS dans LIDS 7.

Asseco BERIT AG
Gewerbstrasse 10
CH-4450 Sissach
Téléphone 061 816 99 99
Téléfax 061 816 99 98
info@asseco-berit.ch
www.asseco-berit.ch

Geomatik Schweiz Géomatique Suisse Geomatica Svizzera

Fachgebiete / Domaines spécialisés

Geoinformationssysteme, Geodäsie, Vermessung, Kartographie, Photogrammetrie, Fernerkundung, Landmanagement, Raumplanung, Strukturverbesserung, Kulturtechnik, Boden, Wasser, Umwelt, Gemeindeingenieurwesen
Systeme d'information du territoire, géodésie, mensuration, cartographie, photogrammétrie, télédétection, gestion et aménagement du territoire, améliorations structurelles, génie rural, sol, eaux, environnement, génie communal

Redaktion / Rédaction

redaktion@geomatik.ch

Chefredaktor / Rédacteur en chef

Glatthard Thomas, dipl. Kulturing. ETH/SIA
Museggstr. 31, 6004 Luzern, Tel. 041 410 22 67

Rédaction romande

Benes Beat, ing. rural EPFZ
rte de la Traversière 3, 2013 Colombier
tél. 032 841 14 62, b.benes@net2000.ch

Sekretariat / Secrétariat

Redaktionssekretariat
SIGMedia AG, Pfaffacherweg 189, Postfach 19,
CH-5246 Scherz, Tel. 056 619 52 52, Fax 056 619 52 50

Erscheinungsweise / Parution

Monatlich / chaque mois
Redaktionsschluss / Délai de rédaction
Jeweils am 1. des Vormonats / Le 1^{er} du mois avant la parution

Manuskripte bitte auf CD (Windows oder Mac)
und Ausdruck einsenden oder per E-Mail (max. 5 MB)
Prière d'envoyer les manuscrits sur CD
(Windows ou Mac) et papier ou e-mail (max. 5 MB)

Herausgeber / Editeurs

geosuisse
Schweizerischer Verband für Geomatik und
Landmanagement – SIA-Fachverein
Société suisse de géomatique et de gestion du
territoire – Société spécialisée SIA
Postfach, 4501 Solothurn, Tel. 032 624 65 16,
Fax 032 624 65 08, info@geosuisse.ch

Schweizerische Gesellschaft für Photo-
grammetrie und Fernerkundung (SGPF)
Société Suisse de photogrammétrie et de
télédétection (SSPT)
c/o Bundesamt für Landestopographie
3084 Wabern, Tel. 031 963 21 11

Fachleute Geomatik Schweiz (FGS)
Professionnels Géomatique Suisse (PGS)
Professionisti Geomatica Svizzera (PGS)
Zentralsekretariat, Flühlstrasse 30 B,
3612 Steffisburg, Tel. 033 438 14 62,
Fax 033 438 14 64, admin@pro-geo.ch

Fachgruppe Vermessung und Geoinformation
der Swiss Engineering STV (FVG/STV)
Oliver Begré (Präsident), Föhrenweg 60,
3095 Spiegel b. Bern, Tel. 079 400 41 03,
begre@fvj.ch

Groupement des Ingénieurs en Géomatique
de Swiss Engineering UTS (GIG/UTS)
Jérôme Schaffner (président)
37, bd. de Grancy, 1006 Lausanne
tél. 021 617 79 79, Fax 021 617 87 79
president@gig-uts.ch

Verlag, Abonnemente, Inserate / Edition, Abonnements, Annonces

Abonnementsdienst /
Service des abonnements
Neuabonnements, Adressänderungen /
Nouveaux abonnements, changements d'adresse
SIGMedia AG
Pfaffacherweg 189, Postfach 19
CH-5246 Scherz
Tel. 056 619 52 52, Fax 056 619 52 50
verlag@geomatik.ch

Preise / Prix de vente

Inland / Suisse	Fr. 96.–
Ausland / Etranger	Fr. 120.–
Einzelnummer / Prix du numéro	Fr. 10.– plus Porto / plus port

Sondernummer /

Prix du numéro spécial	Fr. 15.– plus Porto / plus port
------------------------	------------------------------------

Studenten, Lehrlinge / Etudiants apprentis
halber Preis / demi tarif
Luftpost / Poste aérienne
Zuschlag / Surtaxe Fr. 30.– / Fr. 60.–

Inserate / Annonces

Fr. 10.– Chiffre-Gebühr / Supplément pour
annonces sous chiffre
Rabatt bei Wiederholungen /
Rabais de répétition
3 x: 5%, 6 x: 10%, 9 x: 15%, 12 x: 20%

Inserate-Annahmeschluss / Annonces-Délai d'insertion

Am 10. des Vormonats
Geomatik Schweiz im Internet /
Géomatique Suisse sur Internet:
www.geomatik.ch

ISSN 1660-4458