

**Zeitschrift:** Geomatik Schweiz : Geoinformation und Landmanagement =  
Géomatique Suisse : géoinformation et gestion du territoire =  
Geomatica Svizzera : geoinformazione e gestione del territorio

**Herausgeber:** geosuisse : Schweizerischer Verband für Geomatik und  
Landmanagement

**Band:** 110 (2012)

**Heft:** 12

## Werbung

### Nutzungsbedingungen

Die ETH-Bibliothek ist die Anbieterin der digitalisierten Zeitschriften auf E-Periodica. Sie besitzt keine Urheberrechte an den Zeitschriften und ist nicht verantwortlich für deren Inhalte. Die Rechte liegen in der Regel bei den Herausgebern beziehungsweise den externen Rechteinhabern. Das Veröffentlichen von Bildern in Print- und Online-Publikationen sowie auf Social Media-Kanälen oder Webseiten ist nur mit vorheriger Genehmigung der Rechteinhaber erlaubt. [Mehr erfahren](#)

### Conditions d'utilisation

L'ETH Library est le fournisseur des revues numérisées. Elle ne détient aucun droit d'auteur sur les revues et n'est pas responsable de leur contenu. En règle générale, les droits sont détenus par les éditeurs ou les détenteurs de droits externes. La reproduction d'images dans des publications imprimées ou en ligne ainsi que sur des canaux de médias sociaux ou des sites web n'est autorisée qu'avec l'accord préalable des détenteurs des droits. [En savoir plus](#)

### Terms of use

The ETH Library is the provider of the digitised journals. It does not own any copyrights to the journals and is not responsible for their content. The rights usually lie with the publishers or the external rights holders. Publishing images in print and online publications, as well as on social media channels or websites, is only permitted with the prior consent of the rights holders. [Find out more](#)

**Download PDF:** 27.11.2025

**ETH-Bibliothek Zürich, E-Periodica, <https://www.e-periodica.ch>**

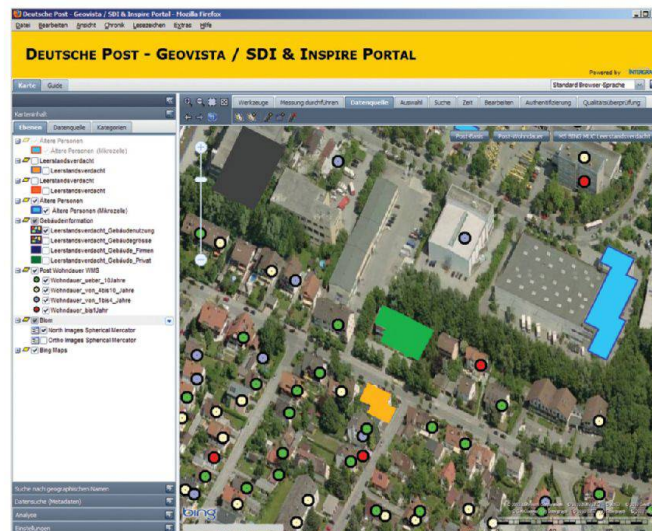
in der ganzen Welt in den Genuss eines einzigartigen Vorteils», sagte Anders Rhodin, Geschäftsführer der Vermessungssparte bei Trimble. «Der neuartige Funktionsumfang des Trimble R10 und seine xFill-Funktion sind bis heute in der Branche unerreicht. Sie versetzen Vermessungsingenieure in die Lage, ihre Arbeit auch unter schwierigsten GNSS-Messbedingungen fortzusetzen, und zwar produktiver als bisher.»

### Keine zusätzliche Hardware für den Trimble R10 GNSS-Empfänger erforderlich

In dem neuen Trimble R10 steht die Trimble xFill Funktion zur Verfügung. Mit ihr lassen sich Satel-

itenkorrekturdaten unmittelbar zum Empfänger übermitteln, ohne dass hierfür zusätzliche Ausrüstungskomponenten wie Funkgeräte oder Antennen benötigt werden. Mit seiner eingebauten Funktion verfolgt der Trimble R10 diese Korrekturwerte automatisch und greift bei Bedarf darauf zurück. Im Zuge der Erweiterung des Satellitenabdeckungsbereichs wird Trimble xFill voraussichtlich Ende November 2012 verfügbar sein.

*allnav ag*  
 Ahornweg 5a  
 CH-5504 Othmarsingen  
 Telefon 043 255 20 20  
[www.allnav.com](http://www.allnav.com)



Analysen zum Leerstandsverdacht und zur Wohndauer. Copyright: Deutsche Post DHL.

## Geodaten in einer neuen Dimension

### Mit gemeinsamen SaaS-Lösungen schaffen Intergraph® und Deutsche Post Transparenz und optimieren Entscheidungsprozesse

Die Deutsche Post, durch hochqualitative und aktuelle soziodemographische Daten ihrer Tochter Deutsche Post Direkt ein Spezialist im Bereich Geomarketing, und Intergraph®, einer der weltweit führenden Anbieter von Geoinformationssystemen (GIS), bringen in einer Kooperation ihre Kompetenzen in den Disziplinen Daten und Software zusammen. Das Ergebnis sind innovative «Software as a Service»-Lösungen (SaaS).

«Als ein Teil der Produktfamilie GEOVISTA wollen wir gemeinsam auf Intergraphs SaaS basierende standardisierte Datenprodukte anbieten wie zum Beispiel Lösungen zur Unterstützung des kommunalen Leerstandsmanagements», erläutert Clemens Beckmann, Executive Vice President Innovationen BRIEF, Deutsche Post AG. Der Vorteil der Tools: Die ausgereifte Intergraph-Technologie in Kombination mit hochaktuellen Geobasisdaten, hausnummerngenauen Adressen und Hausumringen ermöglicht Versorgern, Banken, Versicherungen, Immobilienunternehmen, Behörden oder Kommunen dank kurzer Updatezyklen die Optimie-

rung öffentlicher wie interner Prozesse und schafft Transparenz bei Entscheidungen.

Im Zeitalter einer sich stetig und schnell verändernden Welt erhalten präzise und aktuelle Informationen zu einer Hausadresse eine immer höhere Bedeutung. Die Qualität und die Aktualität einer Adresse samt demographischer Informationen spielen eine wesentliche Rolle, um regionale Prozesse hinsichtlich des demographischen Wandels unterstützen und gute Ergebnisse erzielen zu können. «Unsere Kunden profitieren durch diese Kooperation von einer dynamischen und nachhaltigen GIS-Umgebung, wobei die Software wie auch die dynamischen Daten und Anwendungen über Cloud Services bereitgestellt werden», so Dr. Horst Harbauer, Intergraph Senior Vice President EMEA SG&I und Ge-

schäftsführer der Intergraph SG&I Deutschland GmbH.

Kundeneigene Inhalte sind über Dienste in GEOVISTA einfach einzubinden. Analysen und Ergebnisse können zudem lokal auf eigenen Rechnern und in Datenbanken gespeichert und in anderen Applikationen genutzt werden.

Positive Kundenmeinungen zum ersten gemeinsamen Produkt, dem GDI-Datenportal, bestärken die Kooperation bereits.

*Intergraph (Schweiz) AG*  
 Neumattstrasse 24  
 CH-8953 Dietikon  
 Telefon 043 322 46 46  
 Telefax 043 322 46 10  
[info-ch@intergraph.com](mailto:info-ch@intergraph.com)  
[www.intergraph.ch](http://www.intergraph.ch)

**ABONNEMENTSBESTELLUNGEN**  
 unter folgender Adresse

**Jahresabonnement 1 Jahr:**  
 Inland sFr. 96.-, Ausland sFr. 120.-

**SIGImedia AG**  
 Pfaffacherweg 189, Postfach 19  
 CH-5246 Scherz  
 Telefon 056 619 52 52  
 Telefax 056 619 52 50

## K N E L L W O L F

■ Erfolgsmanagement für **PLANUNG BAU IMMOBILIEN**

### Partner für renommiertes Ingenieurbüro gesucht

Unsere Auftraggeberin ist ein erfolgreiches und innovatives Ingenieurbüro mit mehreren Standorten in der **Ostschweiz**. Die fachlichen Schwerpunkte des Unternehmens liegen in den Bereichen Geomatik, Tiefbau sowie Planungs- und Gemeindeingenieurwesen. Das Unternehmen beschäftigt derzeit rund 30 Mitarbeitende und ist im Eigentum der leitenden Ingenieure. Der Bereich Geomatik soll in Zukunft neu ausgerichtet werden. Aus diesem Grund suchen wir eine unternehmerisch denkende Persönlichkeit als

### Bereichsleiter Geomatik Mitglied der Geschäftsleitung

**Ihre Aufgaben.** Sie führen die Subbereiche Vermessung und Geoinformatik mit derzeit acht Mitarbeitenden sowie zwei Lernenden selbstständig. Sie leiten eigene Projekte in den Bereichen Werkkataster und Geoinformatik und planen die Migrationen von TOPOBASE auf ein GIS neuester Generation. Das Unternehmen bietet im Rahmen

eines Zusammenschlusses mit anderen Geometerbüros eine einheitliche Gemeindelösung im WebGIS-Bereich an. Ihre Aufgabe dabei ist die Betreuung der Gemeinden einer Region. Gemeinsam mit Ihrem Team entwickeln Sie die Geoinformatik in den Bereichen Werkkataster und WebGIS-Lösung für Gemeinden weiter und vertreten Ihren Bereich in der Geschäftsleitung.

**Ihr Profil.** Sie haben eine Ausbildung als **Vermessungs- oder Geomatikingenieur ETH/FH** absolviert. Erfahrung in Datenmodellierung, Schnittstellen und GIS-Systemen ist zwingend. Eine Zusatzausbildung im Bereich Betriebswirtschaft, Informatik oder Geoinformatik wäre erwünscht. Kenntnisse in der Amtlichen Vermessung sind willkommen, jedoch nicht Bedingung. Wir suchen eine eigenverantwortliche, kommunikative Persönlichkeit mit dem Willen, technisch stets auf dem neuesten Stand zu bleiben.

Hier bietet sich Ihnen die Möglichkeit, Teilhaber an einem der führenden Büros der Branche zu werden. Sind Sie interessiert?

#### Knellwolf + Partner AG

Tödistrasse 51 | 8002 Zürich | T 044 311 41 60 | F 044 311 41 69  
claudia.willi@knellwolf.com | www.knellwolf.com

Kontaktieren Sie Claudia Willi unverbindlich für nähere Informationen oder senden Sie uns Ihre Unterlagen. Wir garantieren Ihnen absolute Diskretion.

Die Schneider Ingenieure AG ist ein vielseitiges Ingenieurunternehmen im Kanton Graubünden. Zur Verstärkung im Bereich der geodätischen Spezialvermessungen suchen wir eine/n

### Geomatik-Ingenieur/in ETH/FH

(evtl. mit Geometerpatent)

Wir möchten Sie als innovative/n Mitarbeiter/in in verschiedenen Gebieten einsetzen können, wie zum Beispiel:

- ✓ Deformationsvermessungen an grossen Staumauern und anderen Infrastrukturbauten
- ✓ Satellitengestützte Vermessung (GNSS)
- ✓ 3d-Laserscanning
- ✓ Software-Entwicklungen
- ✓ Ingenieur-Vermessung

Bereits vorhandene Erfahrungen in diesen Gebieten, Interesse für Marketing und Führungsaufgaben sind beste Voraussetzungen für diese spannende, vielseitige und entwicklungsfähige Aufgabe.

Weitere Informationen erhalten Sie über:  
Tel. 081 286 97 00 (Herr F. Walser)  
oder e-Mail: mail@siag-chur.ch

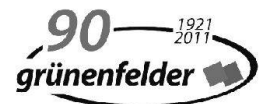
Ihre schriftliche Bewerbung richten Sie an



**SCHNEIDER INGENIEURE AG**

CH-7007 Chur Rossbodenstrasse 15

Präzision in allen Dimensionen



Zur Ergänzung unseres innovativen und leistungsstarken Teams für unsere **Filiale auf der Lenzerheide** suchen wir eine(n):

### Geomatiker(in)

Sie führen selbständig Arbeiten in der Bauvermessung durch und übernehmen die Projektleitung von Nachführungen in der Amtlichen Vermessung und im Leittungskataster.

Sie sind im Umgang mit modernsten Arbeitsmitteln (Tachymeter/GPS) und dem Arbeiten mit GIS-Systemen vertraut. Von Vorteil besitzen Sie bereits Erfahrungen mit dem System Geonis.

**Wir bieten** eine abwechslungsreiche und interessante Herausforderung mit grosser Selbständigkeit. Sie arbeiten dort wo andere Ferien machen in einem guten Arbeitsklima mit moderner Infrastruktur. Stellenantritt Frühjahr 2013 oder nach Vereinbarung.

**Interessiert?** Wir freuen uns auf das Eintreffen Ihrer Unterlagen. Für weitere Auskünfte steht Ihnen Boris Caduff (081 650 30 50) gerne zur Verfügung.

Grünenfelder und Partner AG, Denter Tumas 6,  
7013 Domat/Ems [www.gruenenfelder.ch](http://www.gruenenfelder.ch)





Wir sind eines der führenden Ingenieurunternehmen der Zentralschweiz mit rund 85 Mitarbeitenden und einer breiten Tätigkeitspalette. Unsere modernen Büros befinden sich in Bahnhofsnähe in Sursee.

Zur Verstärkung unseres Fachbereichs Geoinformatik und des Ressorts IT suchen wir per sofort oder nach Vereinbarung eine selbstständige und motivierte Persönlichkeit.

**Ihre Aufgaben**

- Betreuung der IT Infrastruktur (Netzwerk, interner Support, Programmierung)
- Nachführung von Werkleitungskatastern
- Unterstützung des GIS Administrators
- Selbstständige Bearbeitung von Projekten in der Ingenieurvermessung und der amtlichen Vermessung

**Ihr Profil**

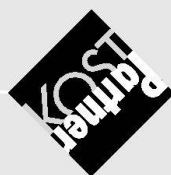
- Abschluss als Geomatiktechniker/in mit mehrjähriger Erfahrung oder Geomatikingenieur/in FH
- Gute IT Kenntnisse (Windows Server, Windows 7, Office 2010, etc. ) und die Bereitschaft sich weiterzubilden
- Kenntnisse in den Bereichen GIS (Geomedia GeosPro) und Vermessungsinstrumentarium (TPS, GNSS)
- Kommunikativ, zielorientiert, flexibel und zuverlässig

**Wir bieten**

- Interessante und vielseitige Aufgaben in kollegialem Arbeitsteam
- Vermessungsinstrumentarium und IT/GIS-Umgebung auf modernstem Stand
- Weiterbildungs- und Entwicklungsmöglichkeiten im Fachbereich Geoinformatik und im Ressort IT
- Interessante Anstellungsbedingungen

Haben wir Ihr Interesse geweckt? Für weitere Informationen steht Ihnen Samuel Bühler gerne zur Verfügung. Wir freuen uns auf Ihre schriftliche Bewerbung.

**Ingenieurbüro Kost+Partner AG**  
 Industriestrasse 14, 6210 Sursee  
 Tel. 041 926 06 06



info@kost-partner.ch  
 www.kost-partner.ch



Inserate in der Geomatik Schweiz helfen Ihnen.

Wenn es eilt,  
 per Telefax  
 056 619 52 50



Wir sind eine erfolgreiche Bauingenieurunternehmung, für welche sich täglich 200 Mitarbeiterinnen und Mitarbeiter mit viel Engagement und hoher Fachkompetenz einsetzen. Unsere Niederlassungen sind dezentral organisiert und bieten ein breites Angebot an Dienstleistungen.

Zur Ergänzung unserer kleinen Vermessungsabteilung in der Niederlassung **Pontresina** suchen wir per sofort oder nach Vereinbarung eine/n

**Geomatiktechniker/in FA oder Geomatiker/in**

**Profil:** Idealerweise bringen Sie einige Jahre Berufserfahrung sowie Geomedia/GeosPro-Kenntnisse mit.

**Aufgaben:** Sie übernehmen Verantwortung in den Bereichen AV, Geländeaufnahmen, GIS, Leitungskataster, Ingenieur- und Bauvermessung (vorwiegend Baugrubenüberwachungen).

Wir bieten einen vielseitigen Einsatz im Feld und im Büro inmitten der herrlichen Bergwelt des Oberengadins, langfristige Zukunftsperspektiven sowie die Möglichkeit zur persönlichen Weiterentwicklung. Wir arbeiten mit moderner Feldausrüstung (Leica VIVA TS 15).

**Interessiert?** Für weitere Auskünfte steht Ihnen Frau Christina Bucher, Projektleiterin Vermessung, unter 081 838 80 72 gerne zur Verfügung.

Wir freuen uns auf Ihre Bewerbung mit den üblichen Unterlagen per Post oder E-Mail an:  
**EDY TOSCANO AG, Frau Christina Bucher, Via d'Arövens 12, CH-7504 Pontresina**  
 christina.bucher@toscano.ch, www.toscano.ch

Wir sind ein unabhängiges und innovatives Ingenieur- und Vermessungsbüro mit rund 20 Mitarbeitern. Die gute Auftragslage erlaubt uns die Erweiterung unseres Mitarbeiterpools.

Wir suchen einen versierten

**Dipl. Geomatikingenieur**

oder

**Geomatiktechniker / in FA**

als Projektleiter für die selbstständige Bearbeitung von Mandaten in der amtlichen Vermessung und Bauvermessung.

Wir wünschen uns motivierte Mitarbeiter mit guten EDV-Kenntnissen (Autodesk-Topobase) und einigen Jahren Berufserfahrung. Sie sind an der beruflichen Weiterentwicklung und der aktiven Mitgestaltung des Unternehmens interessiert.

Sie sind kommunikativ und haben wenig fachliche Berührungspunkte. Nach einer sorgfältigen Einführung übernehmen Sie schrittweise Verantwortung.

Wir freuen uns Sie kennen zu lernen. Ihre schriftliche Bewerbung richten Sie an:

**Schmalz Ingenieur AG**  
**Dipl. Ingenieure ETH / SIA**  
**Paul Schmalz, Kirchweg 1, 3510 Konolfingen**

paul.schmalz@schmalzing.ch  
 www.schmalzing.ch

## schenkel vermessungen ag

Seit 50 Jahren Ihr Spezialist für sämtliche Vermessungsarbeiten



### Stellenangebot für

- Geomatiktechniker(innen)
- Geomatiker(innen)
- eingespielte Geomatikerteams

Wir suchen für diverse GIS-Projekte engagierte motivierte Mitarbeiter

Eintritt: nach Vereinbarung

Einsatzort: Raum Zürich

Wir freuen uns auf Ihre Kontaktaufnahme

schenkelvermessungen.ch

Sandacker 21  
CH-8052 Zürich  
Tel. +41 (0)44 361 07 00  
Fax +41 (0)44 361 56 48  
info@schenkelvermessungen.ch  
www.schenkelvermessungen.ch



Als grösstes Ingenieur- und Geometerbüro in der Region bieten wir ein breites Dienstleistungsangebot in den Bereichen Geomatik, Gemeindeingenieurwesen und Bauingenieurwesen an.

Die Abteilung *Geomatik und Beratung* möchten wir mit Ihnen verstärken!

Sind Sie:

## Geomatiker (m/w)

Dann bewerben Sie sich bei uns.

**Wir bieten** Ihnen eine interessante und abwechslungsreiche Tätigkeit mit viel Freiraum und grosser Selbstverantwortung. Sie erwartet ein attraktives Arbeitsmodell in einem kollegialen Team. Sie arbeiten mit modernster Büro- und Feldausrüstung. Wir unterstützen Sie bei der Erreichung Ihrer beruflichen Ziele und fördern Ihre laufende Weiterbildung.

### Haben Sie Freude

- an der Bearbeitung von Projekten der amtlichen Vermessung,
- an der Unterstützung bei der Umsetzung der periodischen Nachführung,
- an Bau- und Ingenieurvermessungen?

Dann sind wir dank Ihrer

- Freude am Kontakt mit Kunden,
- selbstständigen Arbeitsweise,
- Flexibilität
- und Teamfähigkeit

an Ihrer Bewerbung sehr interessiert!

Fragen beantwortet Ihnen gerne Herr Diego Willa.

Rösch Wälder Willa

Ingenieure für Geomatik Planung Werke  
Obstgartenstrasse 12, 8910 Affoltern a.A.  
Telefon 043 322 77 22, [www.gpw.ch](http://www.gpw.ch)

# gpw

Geomatik Planung Werke

# INGESA

INGESA OBERLAND AG



Als Unternehmen der Ingesa® Holding AG bieten wir im Zürcher Oberland umfassende Dienstleistungen in den Bereichen Geomatik, Planung, Bau- und Gemeindeingenieurwesen an. Zur Verstärkung der Abteilung Geomatik suchen wir per sofort oder nach Vereinbarung eine/n

## GEOMATIKER/IN (80–100%)

### Ihre Aufgaben

Einsatz im Feld und Büro in Projekten der amtlichen Vermessung, in der Bauvermessung sowie im Leitungskataster.

### Ihr Profil

Sie verfügen über eine abgeschlossene Lehre als Geomatiker/-in und ein gutes Verständnis für Geodaten und zeitgemässe Technologien. Es bereitet Ihnen Freude im Betrieb und auf dem Feld Vermessungsarbeiten selbständig auszuführen.

### Ihre Chancen

Es erwarten Sie ein vielseitiges Aufgabengebiet mit Gestaltungsspielraum sowie interessante Entwicklungsmöglichkeiten. Sie arbeiten in einem modernen und motivierten Umfeld unmittelbar beim Bahnhof Wetzikon.

**Wir freuen uns, Sie kennen zu lernen!**

### Ingesa Oberland AG

Jost Schnyder / Guyer-Zeller-Strasse 27/8620 Wetzikon  
direkt 044 934 33 60 / [jost.schnyder@ingesa.ch](mailto:jost.schnyder@ingesa.ch)

[www.ingesa.ch](http://www.ingesa.ch)

# www.geomatik.ch



Wir sind ein mittelgrosses Ingenieurbüro mit Hauptsitz in Dietikon und mehreren Zweigbüros in den Kantonen Zürich und Uri.

Zur Verstärkung unseres Geomatik-Teams in Schlieren suchen wir per sofort oder nach Vereinbarung eine/n engagierte/n

## GIS-Spezialisten/in

Zu Ihren Hauptaufgaben gehören Wartung, Konfiguration und Anwender-Support für

ArcGIS, Geonis expert und WebOffice, die Definition von Datenmodellen und Datenschnittstellen sowie Datenanalysen, Datenpflege und Datenmigrationen.

Zudem übernehmen Sie die Leitung von fachbereichsübergreifenden Geomatik-Projekten.

Sie verfügen über fundierte GIS-Kenntnisse (ArcGIS, ArcSDE, Geonis, WebOffice, Python, Interlis). Kenntnisse in der amtlichen Vermessung sowie in den Medien Abwasser, Wasser, Gas und Elektrizität sowie Projektleitungserfahrung sind von Vorteil. Sie sind flexibel, selbständig und innovativ.

Neben einer modernen Infrastruktur bieten wir Ihnen vielseitige Aufgaben mit interessanten Entwicklungsmöglichkeiten.

Interessiert? Dann senden Sie uns Ihre vollständigen Bewerbungsunterlagen. Für weitere Auskünfte steht Ihnen der Abteilungsleiter Franco Hunziker (Tel. 043 500 44 11, Mail franco.hunziker@swr.ch) gerne zur Verfügung



BERATENDE INGENIEURE USIC / SIA  
SENNHAUSER, WERNER & RAUCH AG  
BAU • GEOMATIK • UMWELT

8952 SCHLIEREN, WAGISTRASSE 6

KOMPETENT. PROFILIERT. NACHHALTIG

Wir suchen

## Geomatiker

mit Biss...

für spannende,  
vielseitige Projekte

Klick oder [www.hmq.ch/stellen](http://www.hmq.ch/stellen)



**Jobhighlights**  
FÜR GIPFELSTÜRMER



**TBW**  
Technische Betriebe  
Weinfelden AG

Die Technische Betriebe Weinfelden AG vertreibt in Weinfelden Strom, Trinkwasser, Erdgas und Kabelkommunikationsdienstleistungen. Ebenso ist sie für die Verteilung von Erdgas für über zehn umliegende Gemeinden verantwortlich.

Wir suchen zur Verstärkung unseres Technischen Büros eine/n einsatzfreudige/n, selbstständige/n

## Geomatiker/in

**Ihre Aufgabe:** Sie wirken bei Projekten im Bereich der Vermessung unserer Leitungen (Strom, Gas, Trinkwasser und Kommunikation) vor Ort mit und sind für die Aufbereitung und Bereinigung der Aufnahmedaten verantwortlich. Die Nachführung des Werkleitungskatasters gehört ebenso zu den Aufgaben, wie das Erstellen von Übersichtsplänen.

**Ihr Profil:** Neben einem erfolgreichen Abschluss als Geomatiker/in, haben Sie bereits erste Berufserfahrungen sammeln können. Sie haben gute Office-Kenntnisse und kennen sich idealerweise mit AutoCAD und Topobase aus. Wenn Sie zudem noch teamfähig, kommunikativ und initiativ sind, müssen wir uns unbedingt kennenlernen.

**Ihr Vorteil:** Neben einer interessanten Tätigkeit bieten wir Ihnen interne und externe Weiterbildungsmöglichkeiten. Unsere Arbeitsmittel und unsere Infrastruktur sind sehr modern und unsere Arbeits- und Anstellungsbedingungen sind fortschrittlich und attraktiv.

**Ihr Vorgehen:** Senden Sie Ihre Bewerbungsunterlagen an: René Ramseier, Technische Betriebe Weinfelden AG Weststrasse 8, 8570 Weinfelden  
Weitere Informationen erhalten Sie unter [rene.ramseier@tbweinfelden.ch](mailto:rene.ramseier@tbweinfelden.ch) oder 071 626 82 82.



INGESA OBERLAND AG



Als Unternehmen der Ingesa® Holding AG bieten wir im Zürcher Oberland umfassende Dienstleistungen in den Bereichen Geomatik, Planung, Bau- und Gemeindevirtschaft an. Zur Verstärkung der Abteilung Geomatik suchen wir per sofort oder nach Vereinbarung eine/n

## PROJEKTLEITER/IN (80–100%)

### Ihre Aufgaben

Sie sind verantwortlich für die Leitung und Bearbeitung von Projekten im Bereich amtliche Vermessung und Geodatenmanagement.

### Ihr Profil

Sie kennen sich als Ingenieur/in oder versierte/r Techniker/in in der amtlichen Vermessung aus. Sie sind eine engagierte Persönlichkeit, welche die Dinge vorantreibt. Sie besitzen ein gutes Verständnis für Geodaten und zeitgemässe Technologien.

### Ihre Chancen

Es erwartet Sie eine verantwortungsvolle Aufgabe mit interessanten Entwicklungsmöglichkeiten. Sie arbeiten in einem modernen und motivierten Umfeld unmittelbar beim Bahnhof Wetzikon.

**Wir freuen uns, Sie kennen zu lernen!**

### Ingesa Oberland AG

Jost Schnyder / Guyer-Zeller-Strasse 27/8620 Wetzikon  
direkt 044 934 33 60 / jost.schnyder@ingesa.ch

[www.ingesa.ch](http://www.ingesa.ch)

[www.geomatik.ch](http://www.geomatik.ch)

## Kanton Zug

Direktion des Innern  
Grundbuch- und Vermessungsamt

Möchten Sie beim Aufbau und Gestalten des Katasters der öffentlichen-rechtlichen Eigentumsbeschränkungen mithelfen?

Das Grundbuch- und Vermessungsamt, Direktion des Innern, sucht per 1. April 2013 oder nach Vereinbarung eine / einen

## Geomatiktechniker/in oder Geomatiker/in (80–100%)

für die Bearbeitung des Projekts ÖREB-Kataster.

Die Abteilung Vermessung ist als kantonale Vermessungsaufsicht zuständig für die Organisation und Verifikation der Amtlichen Vermessung. Das neu aufzubauen- de Kataster der öffentlich-rechtlichen Eigentumsbeschränkungen ist eine zukunftsgerichtete, neue Aufgabe innerhalb dieser Abteilung.

Ihre Arbeit beim Aufbau und Betrieb des Katasters umfasst das Umsetzen der Daten in die Datenmodelle, das Prüfen der Geodaten, das Entwickeln von Darstellungsmodellen, das Aufbereiten von Auszügen, die Auskunft und Datenabgabe an Kunden und das Nachführen der Geobasisdaten. Daneben werden Sie Gelegenheit haben, auch in den übrigen Tätigkeiten der Vermessungsabteilung mitzuarbeiten.

Voraussetzungen für diese anspruchsvolle Tätigkeit sind ein Abschluss als Geomatiktechniker/in oder Geomatiker/in mit eidg. Fachausweis und fundierten Kenntnissen im Katasterwesen und in Informatik. Sie besitzen ausreichende Erfahrungen in Datenmanagement, Datenintegration und dem Aufbau von geografischen Informationssystemen. Eine selbstständige und lösungsorientierte Arbeitsweise zeichnet Sie genauso aus wie die Fähigkeit für eine Zusammenarbeit über die Fachbereiche hinweg. Gute analytische und konzeptionelle Fähigkeiten runden Ihr Profil ab.

Wir bieten Ihnen eine interessante und vielseitige Arbeitsstelle. Sie finden bei uns Handlungs- und Gestaltungsfreiraum und erledigen Ihre Aufgaben in einem kleinen Team. Bei uns wird eine offene Diskussionskultur gepflegt. Ein Arbeitsplatz an zentraler Lage in Zug und ein den Fähigkeiten und der Leistung entsprechendes Gehalt im Rahmen des kantonalen Personalgesetzes runden unser Angebot ab.

Sind Sie interessiert? Gerne erwarten wir Ihre Bewerbungsunterlagen mit Foto bis spätestens 18. Dezember 2012 an das

**Grundbuch- und Vermessungsamt,  
Vermerk «ÖREB-Kataster», Postfach 857, 6301 Zug.**

Weitere Auskünfte erteilt Ihnen gerne:  
Reto Jörimann, Leiter Vermessung (041 728 56 51).

Besuchen Sie uns auch im Internet unter  
[www.zug.ch/gva](http://www.zug.ch/gva).



Zur Verstärkung unseres Teams in Davos suchen wir eine/einen

## Geomatikingenieur/in ETH oder FH

Ihr künftiges Arbeitsgebiet umfasst die Bereiche Kulturtechnik, Güterzusammenlegung, Vermessung und GIS. Eine sichere Ausdrucksweise in deutscher Sprache und gutes Verhandlungsgeschick mit Kunden und Behörden zeichnen Sie ebenso aus wie Flexibilität und eine rasche Auffassungsgabe.

Gerne unterstützen wir Sie auch auf dem Weg zum Geometerpatent.

sowie eine/einen

## Geomatiker/in oder Geomatik Techniker/in

Sie sind jung, motiviert und flexibel und gewohnt Aufgaben selbstständig und effizient zu bearbeiten. Sie fühlen sich sowohl im Leitungskataster, als auch in der amtlichen Vermessung und der Bauvermessung zu Hause, sowohl im Feld als auch bei der Vorbereitung und Auswertung im EDV-System (vorzugsweise GeoNIS).

Wir bieten Ihnen abwechslungsreiche, anspruchsvolle und ausbaufähige Tätigkeiten in einem modernen, teamorientierten Unternehmen. Eine begleitete Einarbeitungszeit ist ebenso selbstverständlich, wie laufende Weiterbildung, modernste Ausstattung und attraktive Anstellungsbedingungen.

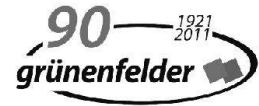
Haben wir Ihr Interesse geweckt? – Dann freuen wir uns, Sie kennen zu lernen!

Senden Sie bitte Ihre vollständigen Bewerbungsunterlagen an:

Darnuzer Ingenieure AG  
Stefan Darnuzer  
Brämbühlstrasse 15  
7270 Davos Platz  
Tel. 081 415 31 00  
stefan@darnuzer.ch



Präzision in allen Dimensionen



Zur Ergänzung unseres innovativen und leistungsstarken Teams in Domat/Ems suchen wir eine(n):

## GIS-Ingenieur(in)

Sie sind selbständig für Pflege, Entwicklung, Aufbau und Migrationen unserer GIS- und WebGIS-Projekte verantwortlich. Zudem sind Sie mitverantwortlich für den IT-Betrieb und bieten unseren Mitarbeitenden und unseren Kunden Support bei GIS- und IT-Problemen.

Sie sind im Umgang mit GIS-Systemen vertraut. Mit Vorteil verfügen Sie über einen Abschluss als Geomatikingenieur und weisen bereits Erfahrungen mit dem System ArcGIS / Geonis auf.

Wir bieten eine abwechslungsreiche und interessante Herausforderung mit grosser Selbständigkeit und flexiblen Arbeitszeitmodellen. Sie arbeiten in einem guten Arbeitsklima mit moderner Infrastruktur. Stellenantritt nach Vereinbarung.

Interessiert? Wir freuen uns auf das Eintreffen Ihrer Unterlagen. Für weitere Auskünfte steht Ihnen Hans Andrea Veraguth (081 650 30 50) gerne zur Verfügung.

Grünenfelder und Partner AG, Denter Tumas 6,  
7013 Domat/Ems [www.gruenenfelder.ch](http://www.gruenenfelder.ch)

## Geomatik Schweiz Géomatique Suisse Geomatrica Svizzera

### Fachgebiete / Domaines spécialisés

Geoinformationssysteme, Geodäsie, Vermessung, Kartographie, Photogrammetrie, Fernerkundung, Landmanagement, Raumplanung, Strukturverbesserung, Kulturtechnik, Boden, Wasser, Umwelt, Gemeindeingenieurwesen  
Systèmes d'information du territoire, géodésie, mensuration, cartographie, photogrammétrie, télédétection, gestion et aménagement du territoire, améliorations structurelles, génie rural, sol, eaux, environnement, génie communal

### Redaktion / Rédaction

redaktion@geomatik.ch

### Chefredaktor / Rédacteur en chef

Glatthard Thomas, dipl. Kulturing. ETH/SIA  
Museggstr. 31, 6004 Luzern, Tel. 041 410 22 67

### FGS Redaktion / Rédaction PGS

Laurent Berset, sill.berset@sunrise.ch

### Rédaction romande

Benes Beat, ing. rural EPFZ  
rte de la Traversière 3, 2013 Colombier  
tél. 032 841 14 62, b.benes@net2000.ch

### Sekretariat / Secrétariat

Redaktionssekretariat  
SIGMedia AG, Pfaffacherweg 189, Postfach 19,  
CH-5246 Scherz, Tel. 056 619 52 52, Fax 056 619 52 50

### Erscheinungsweise / Parution

Monatlich / chaque mois  
Redaktionsschluss / Délai de rédaction  
Jeweils am 1. des Vormonats / Le 1<sup>er</sup> du mois avant la parution

Manuskripte bitte auf CD (Windows oder Mac)  
und Ausdruck einsenden oder per E-Mail (max. 5 MB)  
Prière d'envoyer les manuscrits sur CD  
(Windows ou Mac) et papier ou e-mail (max. 5 MB)

### Herausgeber / Editeurs

geosuisse  
Schweizerischer Verband für Geomatik und Landmanagement – SIA-Fachverein  
Société suisse de géomatique et de gestion du territoire – Société spécialisée SIA  
Postfach, 4501 Solothurn, Tel. 032 624 65 16,  
Fax 032 624 65 08, info@geosuisse.ch  
[www.geosuisse.ch](http://www.geosuisse.ch)

Schweizerische Gesellschaft für Photogrammetrie und Fernerkundung (SGPF)  
Société Suisse de photogrammétrie et de télédétection (SSPT)  
c/o Bundesamt für Landestopographie  
3084 Wabern, Tel. 031 963 21 11  
[www.sgpf.ch](http://www.sgpf.ch)

Fachleute Geomatik Schweiz (FGS)  
Professionnels Géomatique Suisse (PGS)  
Professionisti Geomatrica Svizzera (PGS)  
Zentralsekretariat, Flühlstrasse 30 B,  
3612 Steffisburg, Tel. 033 438 14 62,  
Fax 033 438 14 64, admin@pro-geo.ch  
[www.pro-geo.ch](http://www.pro-geo.ch)

Geo+Ing  
Fachgruppe der Geomatikingenieure Schweiz  
Groupement professionnel des Ingénieurs en géomatique Suisse de Swiss Engineering  
Oliver Begré (Präsident), Föhrenweg 60,  
3095 Spiegel b. Bern, Tel. 079 400 41 03,  
oliver.begre@geo-ing.ch  
[www.geo-ing.ch](http://www.geo-ing.ch)

## Verlag, Abonnements, Inserate / Edition, Abonnements, Annonces

Abonnementsdienst /  
Service des abonnements  
Neuabonnements, Adressänderungen /  
Nouveaux abonnements, changements d'adresse  
SIGMedia AG  
Pfaffacherweg 189, Postfach 19  
CH-5246 Scherz  
Tel. 056 619 52 52, Fax 056 619 52 50  
[verlag@geomatik.ch](mailto:verlag@geomatik.ch)

### Preise / Prix de vente

Inland / Suisse	Fr. 96.–
Ausland / Etranger	Fr. 120.–
Einzelnummer / Prix du numéro	Fr. 10.– plus Porto / plus port

### Sondernummer /

Prix du numéro spécial	Fr. 15.– plus Porto / plus port
------------------------	------------------------------------

Studenten, Lehrlinge / Etudiants apprentis  
halber Preis / demi tarif  
Luftpost / Poste aérienne  
Zuschlag / Surtaxe Fr. 30.– / Fr. 60.–

### Inserate / Annonces

Fr. 10.– Chiffre-Gebühr / Supplément pour  
annonces sous chiffre  
Rabatt bei Wiederholungen /  
Rabais de répétition  
3 x: 5%, 6 x: 10%, 9 x: 15%, 12 x: 20%

### Inserate-Annahmeschluss /

Annonces-Délai d'insertion  
Am 10. des Vormonats  
Geomatik Schweiz im Internet /  
Géomatique Suisse sur Internet:  
[www.geomatik.ch](http://www.geomatik.ch)

ISSN 1660-4458