

**Zeitschrift:** Geomatik Schweiz : Geoinformation und Landmanagement =  
Géomatique Suisse : géoinformation et gestion du territoire =  
Geomatica Svizzera : geoinformazione e gestione del territorio

**Herausgeber:** geosuisse : Schweizerischer Verband für Geomatik und  
Landmanagement

**Band:** 109 (2011)

**Heft:** 11

## **Werbung**

### **Nutzungsbedingungen**

Die ETH-Bibliothek ist die Anbieterin der digitalisierten Zeitschriften auf E-Periodica. Sie besitzt keine Urheberrechte an den Zeitschriften und ist nicht verantwortlich für deren Inhalte. Die Rechte liegen in der Regel bei den Herausgebern beziehungsweise den externen Rechteinhabern. Das Veröffentlichen von Bildern in Print- und Online-Publikationen sowie auf Social Media-Kanälen oder Webseiten ist nur mit vorheriger Genehmigung der Rechteinhaber erlaubt. [Mehr erfahren](#)

### **Conditions d'utilisation**

L'ETH Library est le fournisseur des revues numérisées. Elle ne détient aucun droit d'auteur sur les revues et n'est pas responsable de leur contenu. En règle générale, les droits sont détenus par les éditeurs ou les détenteurs de droits externes. La reproduction d'images dans des publications imprimées ou en ligne ainsi que sur des canaux de médias sociaux ou des sites web n'est autorisée qu'avec l'accord préalable des détenteurs des droits. [En savoir plus](#)

### **Terms of use**

The ETH Library is the provider of the digitised journals. It does not own any copyrights to the journals and is not responsible for their content. The rights usually lie with the publishers or the external rights holders. Publishing images in print and online publications, as well as on social media channels or websites, is only permitted with the prior consent of the rights holders. [Find out more](#)

**Download PDF:** 17.01.2026

**ETH-Bibliothek Zürich, E-Periodica, <https://www.e-periodica.ch>**

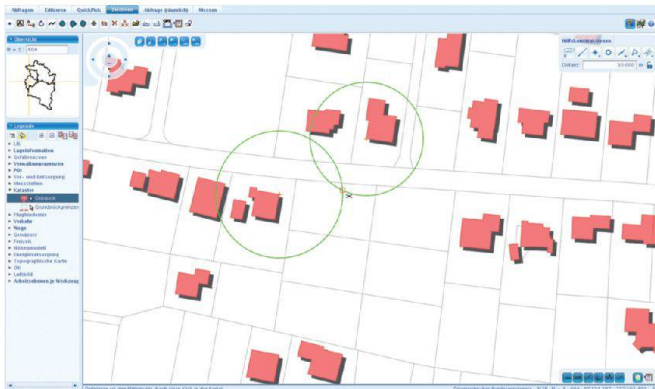


Abb.: Benutzeroberfläche des GeoMedia® Smart Client mit Punktfangfunktionen (Snapping) und Konstruktionshilfen.

### Smart Client: Einfache Bereitstellung, problemlose Verwaltung

Mit der Intergraph Smart Client-Technologie realisieren Sie jene Leistungsfähigkeit, die allgemein nur von komplexen Desktop-Anwendungen bekannt sind – allerdings ohne die Kosten und hohen Anforderungen an Hardwareausstattung und Installationsaufwand von Desktop-Arbeitsplätzen. Auf Basis von Java läuft der Smart Client als Web-Applikation mit automatischer Installation, Konfiguration und Aktualisierung. Dies schafft eine leistungsstarke Client-Plattform, die mit sämtlichen gängigen PC-Betriebssystemen kompatibel ist (Windows, LINUX, Mac usw.), oh-

ne Abhängigkeiten von zusätzlichen Programmen oder administrativen Problemen hinsichtlich Browserversionen, Sicherheitseinstellungen sowie Kompatibilität mit Betriebssystemen. Die Kommunikation zwischen Client und Applikationsservern erfolgt bei GeoMedia® Smart Client ausschliesslich auf Basis von SOAP (Simple Object Access Protocol)-Webservices.

### Caching

Durch das intelligente Caching raumbezogener Daten für Raster- und Vektordaten können ausgewählte Geometriedaten (Orthophotos, Kataster, Flächennutzungs- und Bebauungspläne usw.) entweder auf dem Server im

LAN oder auch direkt auf dem Client zwischengespeichert werden. Diese Daten werden bei Bedarf aus diesem Zwischenspeicher ausgelesen, sodass die Belastung von Kartenserver und Netzwerk sinkt. Für den Client-Anwender ergibt sich daraus eine sofortige Visualisierung der Geo-daten ohne jegliche Wartezeiten, wie es bisher nicht einmal bei Desktop-Programmen möglich war.

Diese Technologie unterstützt auch den Einsatz des Smart Clients im Offline-Modus. GeoMedia Smart Client kann somit auch als mobile Plattform genutzt werden und gewährleistet die Auskunftsfähigkeit auch bei Netzwerkproblemen oder Störungen des Servers.

### Geozug Ingenieure AG entscheidet sich für GeoMedia® SmartClient

Das Ingenieur-Unternehmen mit Sitz in Baar hat sich nach einer ausgedehnten Pilot- und Testphase für den Erwerb des GeoMedia® SmartClient entschieden. Durch ihr breites Tätigkeitsfeld in den Bereichen Vermessung und Bauingenieurwesen werden sie mit den unterschiedlichsten Kundenbedürfnissen konfrontiert. Die hochgradige Flexibilität des GeoMedia® SmartClient bietet ihnen

in dieser Hinsicht das ideale Werkzeug. Ausserdem steht ihnen mit dem integrierten Workflow Manager ein Framework zur Verfügung, mit dem sie den Anwendungen die unterschiedlichsten Prozesse der Datenerfassung und -pflege sowie der Analyse und Auswertung enorm vereinfachen. Mit dem Einsatz des GeoMedia® SmartClient werden sowohl die zentrale Datenhaltung wie auch die zentrale Verwaltung der verschiedenen Client-Projekte – zwei der Hauptanforderungen der Geozug Ingenieure AG – erfüllt. Durch das intelligente Caching der Geodaten bietet GeoMedia® SmartClient einen Performance-Level an, der ein geschmeidiges Arbeiten am Client ermöglicht. Einen nicht unwesentlichen Faktor für den Entscheid der Geozug Ingenieure AG haben schlussendlich auch die umfangreichen Funktionalitäten gespielt, welche weit über das Angebot herkömmlicher WebGIS-Lösungen hinausreichen.

*Intergraph (Schweiz) AG  
Neumattstrasse 24  
CH-8953 Dietikon  
Telefon 043 322 46 46  
Telefax 043 322 46 10  
info-ch@intergraph.com  
www.intergraph.ch*

**ABONNEMENTS** **BESTELLUNGEN**  
unter folgender Adresse

**Jahresabonnement 1 Jahr:**  
**Inland sFr. 96.-, Ausland sFr. 120.-**

**SIGImedia AG**

Pfaffacherweg 189, Postfach 19  
CH-5246 Scherz  
Telefon 056 619 52 52  
Telefax 056 619 52 50