

Zeitschrift: Geomatik Schweiz : Geoinformation und Landmanagement =
Géomatique Suisse : géoinformation et gestion du territoire =
Geomatica Svizzera : geoinformazione e gestione del territorio

Herausgeber: geosuisse : Schweizerischer Verband für Geomatik und
Landmanagement

Band: 108 (2010)

Heft: 3

Rubrik: Firmenberichte = Nouvelles des firmes

Autor: [s.n.]

Nutzungsbedingungen

Die ETH-Bibliothek ist die Anbieterin der digitalisierten Zeitschriften auf E-Periodica. Sie besitzt keine Urheberrechte an den Zeitschriften und ist nicht verantwortlich für deren Inhalte. Die Rechte liegen in der Regel bei den Herausgebern beziehungsweise den externen Rechteinhabern. Das Veröffentlichen von Bildern in Print- und Online-Publikationen sowie auf Social Media-Kanälen oder Webseiten ist nur mit vorheriger Genehmigung der Rechteinhaber erlaubt. [Mehr erfahren](#)

Conditions d'utilisation

L'ETH Library est le fournisseur des revues numérisées. Elle ne détient aucun droit d'auteur sur les revues et n'est pas responsable de leur contenu. En règle générale, les droits sont détenus par les éditeurs ou les détenteurs de droits externes. La reproduction d'images dans des publications imprimées ou en ligne ainsi que sur des canaux de médias sociaux ou des sites web n'est autorisée qu'avec l'accord préalable des détenteurs des droits. [En savoir plus](#)

Terms of use

The ETH Library is the provider of the digitised journals. It does not own any copyrights to the journals and is not responsible for their content. The rights usually lie with the publishers or the external rights holders. Publishing images in print and online publications, as well as on social media channels or websites, is only permitted with the prior consent of the rights holders. [Find out more](#)

Download PDF: 10.02.2026

ETH-Bibliothek Zürich, E-Periodica, <https://www.e-periodica.ch>

Helimap System® II – Citius, Altius, Fortius



Helimap System SA, leader suisse du lidar aérien pour petite et moyenne surface, développe son offre et sa capacité de service et renforce son réseau de vente.

Notre nouveau capteur, permettant un survol à plus haute altitude et une densité de points au sol très largement supérieure à ce qui existe est en service depuis cette automne. Ces capacités exceptionnelles nous permettent d'offrir des couvertures orthophotos et Lidar d'une qualité rare.

Avec un balayage maximal de 150 000 pts/sec et un traitement offrant jusqu'à neuf échos en retour, nous pouvons garantir des modèles de surface d'une densité supérieure à 30 pts par m².

Ce nouvel équipement représente une avancée déterminante dans l'utilisation du Lidar en mettant à disposition de tous projets (petits et moyens également) la rapidité d'acquisition, la flexibilité et le mode opératoire unique de notre société, sans oublier la haute précision garantie (5–10 cm) de nos données.

Helimap System SA est un acteur innovant du marché suisse et européen. Les plus grands constructeurs et planificateurs nous font confiance. Les offices fédéraux

(OFEV, OFROU) et cantonaux n'hésitent pas à mettre en œuvre notre technologie éprouvée. Avec eux et de très nombreux autres clients, nous relevons le défi quotidien de cartographier avec précision les territoires les plus divers. Illustration emblématique de notre slogan «we map the inaccessible», notre société a cartographié en 2008 le sarcophage béton de la centrale de Tchernobyl.

Depuis début 2010, les prestations exclusives de Helimap System® peuvent être commandées également auprès de notre antenne zurichoise.

Nous vous invitons à parcourir notre site www.helimap.ch pour découvrir notre savoir faire unique.

Le Dr J. Vallet et toute son équipe sont à votre disposition pour tous conseils et trouver la meilleure solution technique et économique pour vos besoins.

*Helimap System SA
Le Grand-Chemin 73
CH-1066 Epalinges
Téléphone 021 784 33 33
Téléfax 021 784 33 22
info@helimap.ch
www.helimap.ch*

ESRI 2010 in Darmstadt

Die 16. deutschsprachige ESRI Anwenderkonferenz findet unter dem Motto «Raum für Inspiration» vom 27. bis 29. April 2010 im Wissenschafts- und Kongresszentrum darmstadtium in Darmstadt statt.

Die ESRI 2010 ist die zentrale Konferenz zum Thema «Geoinformationssysteme» (GIS). Diesjährige Leitthemen sind «Green IT», «Services» und «Professionalität». Praxiserfahrungen unserer Anwender, Lösungen und Produktinnovationen stehen im Mittelpunkt der dreitägigen Veranstaltung mit Firmenausstellung.

In über 100 Vorträgen von Anwendern, z.B. zur GIS Kartographie, Demographie und Statistik, werden alle Perspektiven des GIS-Einsatzes auf der Basis innovati-

ver Webtechnologien, dienstestablierter Infrastrukturen und Dienstleistungen behandelt.

Unsere GIS-Experten stehen in Workshops sowie im Produkt- und Trainingszentrum für Gespräche zur Verfügung.

Informieren Sie sich weiter unter <http://esri2010.esri.de>

ESRI – Ihr Partner für Geodaten

ESRI Schweiz AG ist seit Jahren der kompetente Partner für die Lieferung von Geodaten verschiedenster Anbieter. Wir pflegen Vertriebspartnerschaften mit vielen Datenproduzenten im In- und Ausland. Dadurch sind wir in der Lage, Produkte wie GeoPost Coordinate und Zip-Codes von der Schweizerischen Post, MultiNet

schenkel vermessungen ag

Seit 50 Jahren Ihr Spezialist für sämtliches Vermessungsmaterial



- > Zielmarken und Nivelliermassstäbe
- > Baustellenmaterial und Zubehör
- > Bolzen, Marksteine und Messnägel
- > Vermessungsinstrumente und vieles mehr ...

Bestellen Sie bequem in unserem Online-Shop

Lindenbachstr. 9
CH-8006 Zürich
Tel. +41 (0)44 361 07 00
Fax +41 (0)44 361 56 48
info@schenkelvermessungen.ch
www.schenkelvermessungen.ch



schenkelvermessungen.ch

von Tele Atlas, Grenzen und Kaufkraftdaten von GfK Geomarketing, Digitale Höhenmodelle, Oberflächenmodelle und Radardaten von Intermap sowie weitere Datenprodukte zu liefern. Somit bietet ESRI den Kunden Software und Daten aus einer Hand an, mit dem Vorteil, dass diese beiden Komponenten eines GIS optimal aufeinander abgestimmt sind.

ESRI produziert und vertreibt auch eigene Datenprodukte wie z.B. das auf die Verwendung mit ESRI Software zugeschnittene ESRI StreetMap Premium mit Daten von Tele Atlas oder Navteq. Mit dem Release ArcGIS 9.3.1 können Grundkarten-Dienste von Bing Maps in ArcGIS Desktop kostenlos hinzugeladen werden. Eine Sammlung von web-basierten Diensten steht mit ArcGIS Online zur Verfügung. Zusätzlich kann jeder Anwender eigene Daten hochladen oder Dienste veröffentlichen (ArcGIS Online Sharing). Dabei kann definiert werden, ob das hinzugefügte Angebot allen Anwendern oder gezielt nur einer geschlossenen Gruppe freigegeben werden soll. ArcGIS Online ist eine wachsende Austauschplattform für (Geo-)Daten und Dienste.

Séance d'information ESRI, Lausanne, 6 mai 2010

Le 6 mai prochain, ESRI Suisse organise une séance d'information

destinée à nos utilisateurs et à toute personne intéressée. Cette conférence se tiendra à l'hôtel Mövenpick à Ouchy, Lausanne, de 14h à 17h. A cette occasion, différents aspects de la gamme ArcGIS seront présentés, notamment les nouvelles interfaces de programmation d'applications (API) pour ArcGIS Server, les avantages de la Geodatabase, le partage de données sur ArcGIS Online et les nouveautés annoncées pour la nouvelle version majeure ArcGIS 10 qui sortira dans le courant de l'année. Kaspar Kundert, directeur de ESRI Suisse, poursuivra avec les prochains axes de développement ESRI. La rencontre se terminera autour d'un apéritif. Le programme détaillé et le formulaire d'inscription sont disponibles sous <http://esri.ch/fr/news/events/index.html>.

*ESRI Schweiz AG
Josefstrasse 218
CH-8005 Zürich
Telefon 044 360 19 00
info@esri.ch
<http://esri.ch>*

*ESRI Suisse SA
Rte du Cordon 5-7
CH-1260 Nyon
Téléphone 022 365 69 00
Fax 022 365 69 11
info@nyon.esri.ch
<http://esri.ch>*

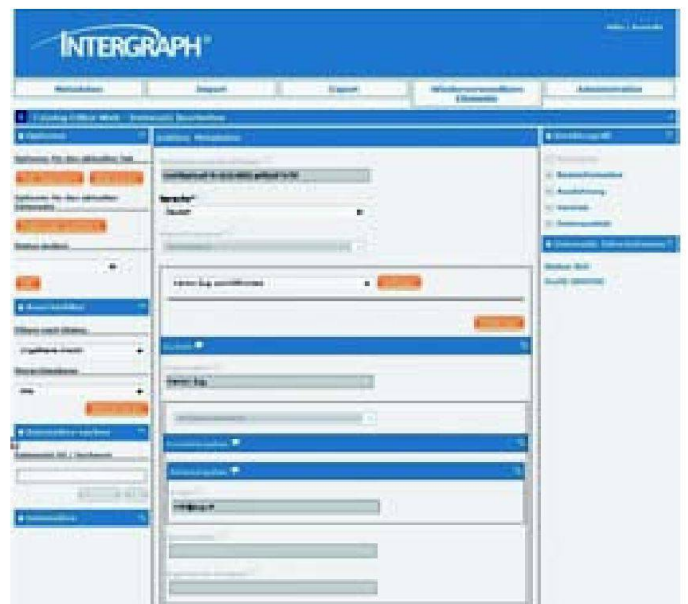
Metadaten-Management – elegante Lösungen individuell konfiguriert

Bestrebungen zur verbesserten Interoperabilität von Geodaten sind sowohl auf europäischer als auch auf nationaler Ebene in vollem Gange. Der Aufbau von Geodateninfrastrukturen und die zunehmende Anzahl angebotener Geo-Webdienste sind konkrete Zeichen davon. In diesem Zusammenhang ist in Europa seit rund drei Jahren die INSPIRE-Richtlinie in Kraft und richtet sich grund-

sätzlich an die EU-Mitgliedstaaten. In der Schweiz wurde mit dem Geoinformationsgesetz (GeolG) 2008 der rechtliche Rahmen für den Aufbau von Geodateninfrastrukturen vorgegeben.

Zusammenarbeit mit der ETH Zürich

Eine wesentliche Voraussetzung für den effizienten Austausch von Geodaten bilden die Informatio-



nen über die vorhandenen Geodaten, die Metadaten. Geodatenanbieter werden also nicht darum herum kommen, früher oder später Metadaten ihrer Geodaten zu erfassen, diese zu verwalten und auch standardgemäss zu publizieren. Folglich werden Lösungen gefordert, die dem Geodatenanbieter einerseits das Metadaten-Management möglichst einfach machen, andererseits aber auch alle Bedürfnisse für die Metadaten-Publikation abdecken. Intergraph als Lösungsanbieter im Bereich Geodaten ist sich dieser Ansprüche bewusst und nimmt sich der Thematik im Rahmen der Produkte-Entwicklung schon seit einiger Zeit an. Eine von Intergraph begleitete und im Januar 2010 abgeschlossene Masterarbeit an der ETH Zürich beschäftigte sich mit der Thematik der Geodateninfrastrukturen und hat im Speziellen die Metadaten-Erfassung auf dem Schweizer Profil GM03 und die möglichen Schnittstellen zum Schweizer Metadatenkatalog für Geodaten, geocat.ch, unter die Lupe genommen.

Catalogue Editor Web

Intergraph verfügt über eine breite und stets wachsende Palette an GDI-Software. Dazu gehören auch verschiedene Werkzeuge

für die Erfassung, die Publikation und die Recherche von Metadaten. Das Produkt von Intergraph für die webbasierte Metadatenerfassung heisst **Catalogue Editor Web**. Es können damit sowohl Metadaten für Daten als auch Metadaten für Dienste erfasst und verwaltet werden – basierend auf den aktuell gültigen ISO-Profilen. Zudem werden Import und Export von Metadaten unterstützt. Die integrierte Benutzerverwaltung schützt vor Zugriff durch Unbefugte. Die Veröffentlichung von Metadaten wird durch einen OGC-standardisierten Catalogue Service (CSW) mit allen möglichen Ausprägungen gewährleistet. Ausserdem verfügt der Catalogue Editor Web neben dem Import auch über ein Export-Werkzeug. Es unterstützt den Export selektierter Datensätze in eine XML-Datei nach dem Standard von ISO 19139. Eine allfällige Umformattierung via XSL ist selbstverständlich möglich.

Die Lösung für Schweizer Bedürfnisse

Die gesamte Applikation des Catalogue Editor Web wird über eine oder mehrere so genannte Profilkonfigurationen gesteuert. In der Profilkonfiguration wird das Datenmodell für die Metadaten

festgelegt. Voraussetzung ist, dass dem Metadatenmodell ein Profil gemäss ISO-Standard zugrunde liegt. Somit kann die Applikation auf die verschiedensten Metadaten-Profile angepasst werden.

Im Rahmen der erwähnten Masterarbeit wurde erkannt, dass der Catalogue Editor Web vielen Bedürfnissen im Bereich Metadaten entspricht. Die Applikation kann auf die verschiedenen Ausprägungen des Schweizer Metadatenmodells GM03 angepasst

werden. Somit bietet sie das ideale Werkzeug für den Metadaten-austausch innerhalb der Schweiz. Weitere Ausführungen über Resultate und Erkenntnisse der Masterarbeit folgen im Heft 5/2010.

*Intergraph (Schweiz) AG
Neumattstrasse 24
CH-8953 Dietikon
Telefon 043 322 46 46
Telefax 043 322 46 10
info-ch@intergraph.com
www.intergraph.ch*

GIS-Sonderausgabe Heft 5/2010

Bitte beachten Sie den Anzeigenschluss
für das GIS-Sonderheft 5/2010:

14. April 2010

Stellenanzeiger

Inseratenschluss: Nr. 4/2010 15.3. 2010
Nr. 5/2010 14.4. 2010



**Schweizerische Eidgenossenschaft
Confédération suisse
Confederazione Svizzera
Confederaziun svizra**

Dipartimento federale della difesa, della
protezione della popolazione e dello sport
DDPS

Ufficio federale di topografia swisstopo

Voglia inviare la sua candidatura entro il
31 marzo 2010 al seguente indirizzo:
Ufficio federale di topografia swisstopo,
Risorse umane,
rif. ingegnere geometra con patente,
Seftigenstr. 264/casella postale,
3084 Wabern.

Per ogni informazione supplementare
si rivolga al signor Markus Sinniger,
responsabile della direzione generale della
misurazione ufficiale, tel. 031 963 24 90.

Troverà altre offerte interessanti
d'impiego della Confederazione nel
sito seguente:
www.posto.admin.ch

L'Ufficio federale di topografia swisstopo offre geodati sulla Svizzera aggiornati e di elevata qualità. Oltre a fornire agli utenti i geodati necessari nonché prodotti topografici e cartografici in forma adeguata, swisstopo si occupa anche dell'alta vigilanza sulla misurazione ufficiale e sul catasto delle restrizioni di diritto pubblico alla proprietà (RDPP). In seguito al pensionamento di un nostro collaboratore, per completare il nostro piccolo team nel settore della Direzione federale delle misurazioni catastali cerchiamo, per il 1° ottobre 2010 o per data da convenire, un/una abile

ingegnere geometra con patente (tasso di occupazione 80–100%)

Il/la titolare della funzione a concorso sarà responsabile della direzione generale e dell'alta vigilanza sulla misurazione ufficiale nei Cantoni a lei/lui assegnati, coordinerà l'attuazione della misurazione ufficiale in tali Cantoni tramite accordi di programma e li consiglierà nelle questioni organizzative, tecniche ed economico-finanziarie. Svolgerà analoghi compiti anche nell'ambito della realizzazione e della gestione del catasto RDPP. Si assumerà la responsabilità operativa della misurazione ufficiale nei Cantoni che non dispongono di una propria vigilanza sulle misurazioni e nell'ambito di tale attività lavorerà a diretto contatto con le autorità cantonali e gli studi privati di geometri. Assisterà i servizi cantonali specializzati nel coordinare i lavori di misurazione con gli uffici dell'agricoltura, forestali, dei lavori pubblici, di pianificazione e di protezione dell'ambiente. In collaborazione con i rappresentanti dei Cantoni e delle associazioni di categoria, dirigerà progetti nel settore della misurazione ufficiale e del catasto RDPP.

Ingegnere ETHZ, EPFL o SUP titolare della patente di ingegnere geometra, con solide conoscenze di tutti i campi della misurazione ufficiale e già diversi anni di esperienza professionale nel settore della misurazione ufficiale. Spiccate competenze sociali, spirito di gruppo ed esperienza dirigenziale. Attitudine al lavoro indipendente, produttività e rispetto delle scadenze. Inoltre, disponibilità a familiarizzarsi con un campo d'attività nuovo quale il catasto RDPP. Infine, buone conoscenze di almeno due lingue nazionali (se possibile dell'italiano).