

Zeitschrift: Geomatik Schweiz : Geoinformation und Landmanagement =
Géomatique Suisse : géoinformation et gestion du territoire =
Geomatica Svizzera : geoinformazione e gestione del territorio

Herausgeber: geosuisse : Schweizerischer Verband für Geomatik und
Landmanagement

Band: 108 (2010)

Heft: 1

Werbung

Nutzungsbedingungen

Die ETH-Bibliothek ist die Anbieterin der digitalisierten Zeitschriften auf E-Periodica. Sie besitzt keine Urheberrechte an den Zeitschriften und ist nicht verantwortlich für deren Inhalte. Die Rechte liegen in der Regel bei den Herausgebern beziehungsweise den externen Rechteinhabern. Das Veröffentlichen von Bildern in Print- und Online-Publikationen sowie auf Social Media-Kanälen oder Webseiten ist nur mit vorheriger Genehmigung der Rechteinhaber erlaubt. [Mehr erfahren](#)

Conditions d'utilisation

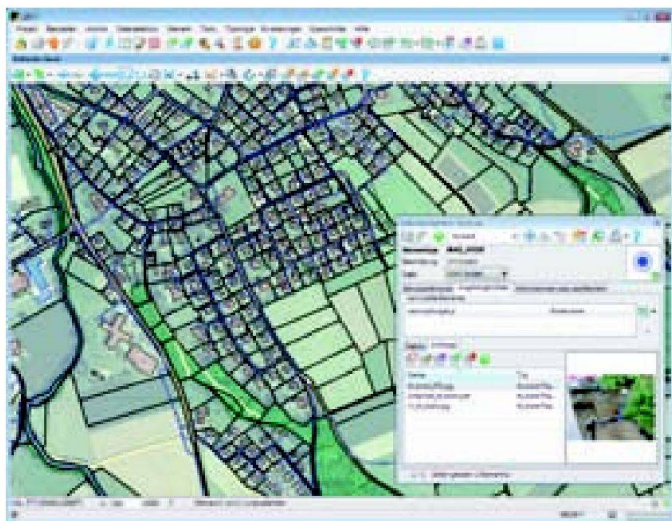
L'ETH Library est le fournisseur des revues numérisées. Elle ne détient aucun droit d'auteur sur les revues et n'est pas responsable de leur contenu. En règle générale, les droits sont détenus par les éditeurs ou les détenteurs de droits externes. La reproduction d'images dans des publications imprimées ou en ligne ainsi que sur des canaux de médias sociaux ou des sites web n'est autorisée qu'avec l'accord préalable des détenteurs des droits. [En savoir plus](#)

Terms of use

The ETH Library is the provider of the digitised journals. It does not own any copyrights to the journals and is not responsible for their content. The rights usually lie with the publishers or the external rights holders. Publishing images in print and online publications, as well as on social media channels or websites, is only permitted with the prior consent of the rights holders. [Find out more](#)

Download PDF: 11.01.2026

ETH-Bibliothek Zürich, E-Periodica, <https://www.e-periodica.ch>



bellarisch dargestellt. Neu in LIDS 7 ist, dass die Definition der Reports über eine benutzerfreundliche, interaktive Oberfläche direkt

durch den Anwender erfolgen kann. Dabei stehen alle Featortypen und Felder der Datenmodelle sowie unterschiedlichste

Operatoren für die Datenauswertung zur Verfügung.

Eine weitere Möglichkeit zur Ausgabe von Berichten und Reports bietet sich mit der Open Source Software Jasper Reports an. Damit ist die Erzeugung von häufig wiederkehrenden Abfragen der Daten in perfektem Layout möglich. Die komfortable Benutzeroberfläche von Jasper Reports führt den Anwender Schritt für Schritt ans Ziel: Von der Anbindung der LIDS-/TOMS-Datenbank über die Definition des Reporting-Inhalts bis hin zur Gestaltung des Layouts. Einmal definiert stehen den Anwendern damit aktuelle Auswertungen im wahrsten Sinne des Wortes auf Knopfdruck zur Verfügung. Auf Wunsch werden die Reports auch zeitgesteuert

und automatisch erstellt und verteilt.

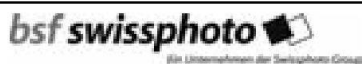
Diese wichtigsten Erweiterungen werden ergänzt durch weitere Verbesserungen in der Bedienung sowie umfangreichere Erweiterungen in den verschiedenen Werken, insbesondere auch im Bereich Elektrizität.

Mit der aktuellen Version 7.1.6 sind wiederum verschiedene Inputs der LIDS-Anwender zur Verbesserung und Optimierung des GIS-Systems eingeflossen.

BERIT AG (Schweiz)
Netzbodenstrasse 33
CH-4133 Pratteln
Telefon 061 816 99 99
Telefax 061 816 99 98
info@berit.ch
www.berit.ch

Stellenanzeiger

Inseratenschluss: Nr. 2/2010 14.1.2010
Nr. 3/2010 9.2.2010



der innovative Partner für GEO-Produkte und -Dienstleistungen

Die BSF Swissphoto AG hat ihre Kernkompetenz in der Erfassung, Verarbeitung, Verwaltung und Präsentation von geografischen Daten. Diese Daten und daraus abgeleitete virtuelle, realitätsnahe Modelle unserer Erde halten heute in fast allen Bereichen unseres Lebens Einzug.

Wir suchen für unsere Abteilung **Ingenieurvermessung** in Regensdorf zur Verstärkung des Teams per **April 2010** oder nach Vereinbarung eine(n) junge(n), motivierte(n) und flexible(n)

Geomatiker/in

Wir bieten:

Vorwiegend Feldarbeiten in folgenden Bereichen:

- Baubegleitende Vermessungen beim Hoch- und Tiefbau
- Bahn- und Tunnelvermessungen
- Deformationsmessungen

Wir verlangen:

- Abgeschlossene Berufslehre als Geomatiker/in (auch Berufsanfänger)
- Eigenverantwortung, Selbständigkeit, Teamfähigkeit und kundenorientierte Grundhaltung
- Flexibilität und Bereitschaft für tage- und wochenweise auswärtige Einsätze
- Kenntnisse der Leica-Tachymeter und -GNSS-Systeme von Vorteil
- MicroStation-Kenntnisse von Vorteil

Sie gewinnen:

- grosse Selbständigkeit in einem dynamischen, jungen und motivierten Spezialistenteam
- vielseitige Projekte im In- und Ausland
- fortschrittliches Umfeld und modernste Infrastruktur

Auf Ihre Kontaktaufnahme freuen wir uns. Ihre Bewerbung richten Sie bitte an:

BSF Swissphoto AG, Vilma Härdi/Personal
Dorfstrasse 53, Postfach, 8105 Regensdorf-Watt
http://www.bsf-swissphoto.com
E-Mail: vilma.haerdi@swissphotogroup.com

Als mittelgrosses Ingenieurbüro im Zürcher Weinland suchen wir für die Erweiterung des Vermessungsteams einen/eine

Geomatiker/-in

In einem vielfältigen Geomatikalltag übernehmen Sie Aufgaben in der Nachführung der amtlichen Vermessung und im Unterhalt von Werkleitungskatastern, in der Plan- und Datenausgabe, in der Ingenieurvermessung, u.a.m.

Ihre Voraussetzungen:

- Abgeschlossene Berufslehre als Geomatiker/-in, evtl. mit Zusatzausbildung
- Freude an Teamarbeit
- Offenheit für EDV-Anwendungen

Wir bieten Ihnen attraktive Anstellungsbedingungen und einen modern ausgerüsteten Arbeitsplatz in angenehmem Umfeld.

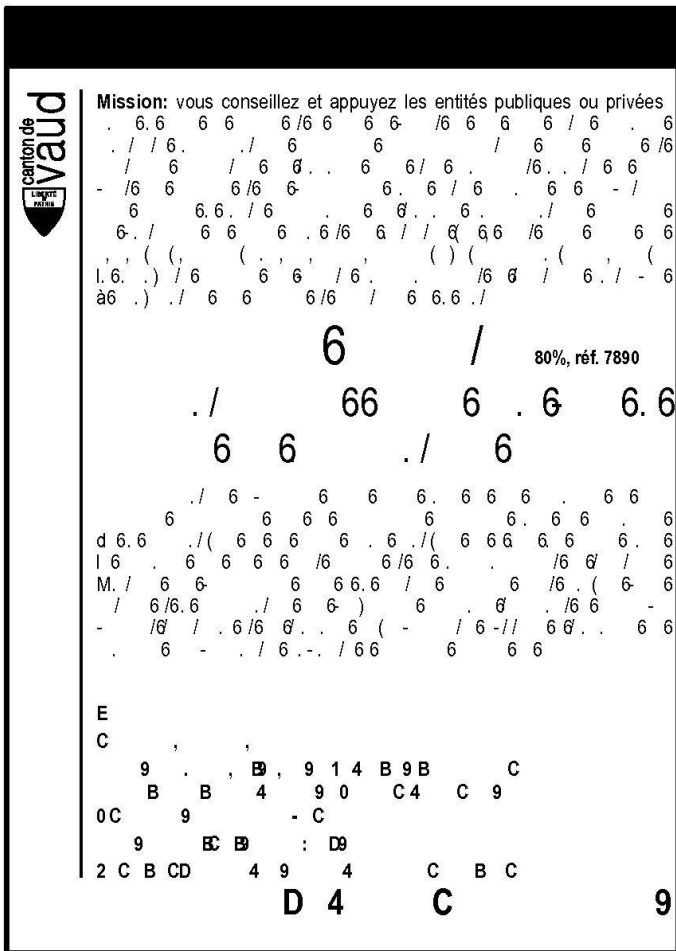
Sind Sie interessiert? Dann senden Sie uns Ihre vollständigen Bewerbungsunterlagen per Post.

Für Fragen steht Ihnen Herr Manser unter 052 305 22 55 oder nick.manser@bspartner-ing.ch gerne zur Verfügung.



Ihre Unterlagen richten Sie bitte an:

Bachmann Stegemann + Partner
Landstrasse 51
8450 Andelfingen



Massgebende Messtechnik für jeden Bereich

Sie suchen eine interessante Tätigkeit im Umfeld von komplexen Tunnel-, Bau- und Industrieprojekten? Zur Verstärkung unserer Abteilung Messtechnik suchen wir eine/n

Geomatiker/in oder Geomatikingenieur/in

Ihr Aufgabengebiet

Sie sind für die präzise, projektgerechte Vermessung von Bauten und Anlagen zuständig. Die Arbeiten umfassen die Bereiche:

- Bauvermessung
- Ingenieurvermessung
- Messtechnische Überwachung (geodätisch/geotechnisch)

Sie bearbeiten selbständig mittlere bis grosse Projekte im Hoch-, Tief- und Tunnelbau.

Ihr Profil

Als Vermessungsfachmann/frau suchen Sie eine abwechslungsreiche und selbständige Tätigkeit. Erfahrung in der Bauvermessung im Tunnelbau und auf Grossbaustellen sind von Vorteil.

Ihre Perspektiven

Interessante, komplexe und vielseitige Projekte, flexible Arbeitszeiteinteilung. Interessiert? Herr Clemens Leimbach freut sich auf Ihre Bewerbungsunterlagen oder steht Ihnen für Auskünfte gerne zur Verfügung.



IUB INGENIEUR-UNTERNEHMUNG AG

Thunstrasse 2 Tel. +41(0)31 357 11 11
CH-3005 Bern Fax +41(0)31 357 11 12
www.iub-ag.ch info@iub-ag.ch



Interesse an innovativer Technologie...
Den Kunden in den Mittelpunkt stellen...

Die NIS AG ist ein erfolgreiches und dynamisches Dienstleistungsunternehmen. Beim Aufbau von Geografischen- oder Netzinformationssystemen (GIS/NIS), sowie Assetmanagement für Energieversorgungsunternehmen (Strom, Gas, Wasser) und Telekommunikationsunternehmen, übernehmen wir die Gesamtverantwortung von der Konzeptstudie über die Realisierung bis zur Erfassung und Pflege der Daten.

Zur Verstärkung unserer Abteilung Projekte und Support suchen wir für unseren Hauptsitz in Emmenbrücke (LU)

**Ingenieur / Informatiker FH
(oder gleichwertige Ausbildung)**

für die aktive und verantwortungsvolle Projektmitarbeit im Bereich NIS oder Instandhaltung.

Ihre Hauptaufgaben

- Als NIS-Applikationsspezialist sind Sie der technische Ansprechpartner für unsere Kunden und führen unsere Projekte zeitgerecht und wirtschaftlich erfolgreich zum Abschluss.

Zusätzlich können Sie Ihr Wissen und Ihre Persönlichkeit bei folgenden Aufgaben einsetzen:

- Unterstützung des Vertriebes bei Offerten
- Presales-Aktivitäten
- Präsentationen bei Ausstellungen oder Kundenvorfürungen
- Installation und Inbetriebnahme von NIS-Software beim Kunden

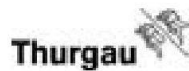
Ihr Profil

- Sie verfügen über fundierte Kenntnisse in der Leitung von Kundenprojekten (technische und kommerzielle Verantwortung)
- Erfahrung im Umgang mit GIS/NIS von Vorteil
- Idealerweise verfügen Sie über Erfahrungen im Bereich der Elektrizitätsversorgung (evtl. Gas, Wasser) oder Instandhaltung (Assetmanagement)
- Ausgeprägte analytische Fähigkeiten
- Teamfähige, selbständige und initiative Persönlichkeit mit Freude am Kundenkontakt
- Englischkenntnisse
- Idealalter 25 – 40 Jahre

Wenn Sie, unterstützt durch eine moderne Infrastruktur, in einem kompetenten Team arbeiten möchten, richten Sie Ihre schriftliche Bewerbung bitte an Frau Ruth Bättig. E-mail ruth.baettig@nis.ch.

NIS AG

Gerliswilstrasse 74
CH-6020 Emmenbrücke
Tel. +41 41 267 05 05



Das Landwirtschaftsamt ist verantwortlich für die Umsetzung der Agrargesetzgebung. Dazu gehören u.a. die Ausrichtung der Direktzahlungen sowie der Anbau- und Ökoqualitätsbeiträge.

Für die Mitarbeit in der Abteilung Direktzahlungen und Dienstleistungen suchen wir auf den 1. April oder nach Vereinbarung eine oder einen

Fachspezialistin/Fachspezialist Pensum 80 bis 90%

Zu Ihren Aufgaben gehören insbesondere folgende Tätigkeiten:

- Bearbeitung von Parzellen- und Kulturrendaten in der Fachapplikation LAWIS. Diese Daten bilden die Basis für verschiedene flächenbezogene Beiträge.
- Mitarbeit beim Projekt «Übernahme der Daten der Amtlichen Vermessung»
- Mitarbeit beim Projekt LWN, Abgrenzung von Bodenbedeckungen, ermittelten Hanglagen
- Mitarbeit bei der Erarbeitung und Umsetzung der GIS-Strategie des Landwirtschaftsamtes
- GIS-basierte Datenerfassungen und Datenauswertungen

Bei dieser vielseitigen Stelle wird regelmässig mit dem Amt für Geoinformation und dem Amt für Raumplanung sowie der Entwicklerfirma von LAWIS zusammengearbeitet.

Für diese vielseitige Stelle bringen Sie folgende Voraussetzungen mit

- Geomatik-Techniker oder Agrotechniker HF bzw. Ingenieur FH Landwirtschaft mit Zusatzausbildung
- sehr gute EDV-Kenntnisse in den MS-Office-Standardprogrammen
- Teamfähigkeit und Flexibilität
- Erfahrungen bei der Mitarbeit in Projekten erwünscht

Weitere Auskünfte erteilen Ihnen gerne:

Markus Harder, Chef Landwirtschaftsamt, Telefon 052 724 25 92, markus.harder@tg.ch oder Christoph Högger, Abteilungsleiter Direktzahlungen und Dienstleistungen, Telefon 052 724 25 95, christoph.hoegger@tg.ch

Ihre Bewerbung richten Sie bitte bis am 22. Januar 2010 an das:

Landwirtschaftsamt, Schlossmühlestrasse 9, 8510 Frauenfeld

GEO

DATA GLARUS AG

Ein Unternehmen der Glarner Ingenieurgeometer

Wir sind ein kleineres Vermessungsbüro im Raum Glarnerland. Unsere Tätigkeitsgebiete umfassen, neben den traditionellen Bereichen wie amtliche Vermessung, Bauvermessungen, Werkleitskataster und Ingenieurvermessung auch die neueren Fachgebiete der Geoinformatik mit Raumkataster und diversen GIS-Projekten. Im Zusammenhang mit der Nachfolgeregelung suchen wir einen/eine

Geomatikingenieur/Geomatikingenieurin mit Geometerpatent

Falls die entsprechende Eignung und das Interesse bestehen, bieten wir Ihnen die Möglichkeit sich in unserem Betrieb einzuarbeiten mit einer darauf folgenden Einbindung in die Betriebs- und Geschäftsleitung.

Wir freuen uns auf Ihre schriftliche Bewerbung. Bei Fragen steht Ihnen Dietrich Elmer, d.elmer@geogl.ch, gerne zur Verfügung.

Senden Sie Ihre Bewerbungsunterlagen an:
**Geodata Glarus AG, Herr Rudolf Loretan
Obere Allmeind 5, 8755 Ennenda**

«Wer baut, plant und realisiert zusammen
mit Fachleuten der Bauschule»

SCHWEIZERISCHE BAUSCHULE AARAU
HÖHERE FACHSCHULE HF

in Unterentfelden sucht
auf den Beginn des Schuljahres 2010/2011 (26. April 2010)

Lehrperson für Vermessung (Bildungsgang Bauplaner Tiefbau)

Für die Lehrtätigkeit an der Bauschule erwarten wir den Abschluss als eidg. dipl. Vermessungsingenieur, Bauingenieur mit grosser Vermessungserfahrung oder eine gleichwertige Qualifikation sowie die Bereitschaft, sich methodisch-didaktisch weiterzubilden.

Sie sind zudem motiviert, sich für die Weiterentwicklung der Bildungsgänge einzusetzen.

Das Pensum umfasst 2 Lektionen pro Woche. Als Unterrichtstag ist der Samstagmorgen festgelegt.

An der Bauschule erwarten Sie, nebst einer modernen Infrastruktur, interessierte Studierende sowie ein dynamisches Team, welches Sie unterstützen wird.

Wenn wir Ihr Interesse geweckt haben, richten Sie bitte Ihre vollständige Bewerbung bis 20. Januar 2010 an:

Frau Erina Guzzi, Direktorin
Schweizerische Bauschule Aarau
Suhrenmattstrasse 48
5035 Unterentfelden
Telefon 062 737 90 20
Telefax 062 737 90 30
www.bauschule.ch

baus
schule

Stadt Luzern

Unser modernes **GIS-Dienstleistungszentrum** bietet in den Bereichen Geodatenprodukte, Baucontrolling, Netzinformationen und Geoapplikationen ein breitgefächertes Dienstleistungsangebot an. Zur Verstärkung des Teams suchen wir nach Vereinbarung einen oder eine

GIS-Sachbearbeiter/in Geodatenprodukte

Als qualifizierte Persönlichkeit mit abgeschlossenem Geografiestudium oder einer Ausbildung mit entsprechender Berufserfahrung bearbeiten Sie Projekte im Bereich Geodatenprodukte und helfen mit, die Produkte des städtischen GIS weiter zu entwickeln. Im Zusammenhang mit unserer Matrixorganisation, lernen Sie auch die anderen Bereiche unseres Betriebes kennen.

Weitere Informationen zu dieser herausfordernden und vielseitigen Stelle finden Sie auf unserer Homepage www.stadtluzern.ch, offene Stellen, oder verlangen Sie das Vollinserat beim Personalamt, Tel. 041 208 82 21.

Perspektiven

Beim Kanton Bern.

Das ISO-zertifizierte Amt für Geoinformation begleitet und verifiziert Arbeiten der amtlichen Vermessung, koordiniert und betreut die GIS-Projekte in der kantonalen Verwaltung, stellt Geodaten bereit und sorgt für deren Verbreitung.

Um die Weiterentwicklung und die langfristige Qualität der amtlichen Vermessung sicherzustellen, suchen wir per 1. April 2010 eine/n initiative/n, selbstständig arbeitende/n

Geomatikingenieur/in ETH oder FH (80–100%)

Aufgaben

Sie leiten das Projekt «Bezugsrahmenwechsel LV03–LV95» im Gebiet des Kantons Bern. Dabei initiieren und koordinieren Sie Aufträge und analysieren Ergebnisse zum Erreichen der AV93-Konformität, realisieren den Bezugsrahmenwechsel und informieren die Betroffenen umfassend.

Sie leiten den Prozess «Nachführungsverifikation amtliche Vermessung» und wirken unterstützend in den Bereichen Hoheitsgrenzen, Gemeindefusionen und Nomenklatur mit.

Anforderungen

Sie haben ein Studium als Geomatikingenieur/in ETH oder FH oder eine gleichwertige Ausbildung absolviert und verfügen über praktische Erfahrung in der amtlichen Vermessung sowie im GIS-Bereich und haben bereits anspruchsvolle Projekte geleitet. Sie sind eine kommunikative, teamfähige Persönlichkeit mit gutem analytischem Denkvermögen. Gute mündliche Französischkenntnisse runden Ihr Profil ab.

Wir bieten

Wir bieten Ihnen eine abwechslungsreiche Aufgabe in einem faszinierenden Tätigkeitsgebiet, eine moderne Infrastruktur, Jahresarbeitszeit sowie zielgerichtete Weiterbildung. Ihr Arbeitsort ist Bern.

Suchen Sie eine neue Perspektive?

Wir freuen uns auf Ihr komplettes Bewerbungsdossier an die Bau-, Verkehrs- und Energiedirektion des Kantons Bern, Personaldienst, Kennwort K2, Reiterstrasse 11, 3011 Bern. Auskunft erhalten Sie von Herrn Konrad Wysser, Tel. 031 633 033 14 oder im Internet unter www.agi.bve.be.ch.

Wir entwickeln und vermarkten weltweit modernste Mess- und Auswertesysteme im Bereich von baulichen Infrastrukturen und bieten spezialisierte Systemlösungen sowie projektspezifische Dienstleistungen an.

Zur Verstärkung unseres Teams suchen wir für den Bereich System-Entwicklung am Standort Regensdorf eine/n

Applikationsingenieur/in Bahn- und Tunnelvermessungssysteme

Ihre Aufgaben.

Durch Ihre analytische Denkweise und die Fähigkeit, logische Zusammenhänge rasch zu erfassen, unterstützen Sie uns kompetent bei der Entwicklung unserer Mess- und Auswertungs-Systeme. Vor der Produktfreigabe definieren und machen Sie entsprechende Systemtests. Zu Ihrem Aufgabenbereich zählt ebenfalls die Erstellung, Verwaltung und Nachführung der Produktdokumentationen sowie die Mithilfe im Bereich Messen, Kundenevents und Betreuung von Schlüsselkunden. Das Arbeitsgebiet wird bereichert durch selbstständige Durchführungen von kleineren, kompletten Entwicklungstätigkeiten. Ihre rasche Auffassungsgabe hilft Ihnen, sich schnell in das dynamische und junge Entwicklungsteam zu integrieren.

Ihr Idealprofil.

Wir wenden uns an eine Persönlichkeit mit abgeschlossenem Studium oder Fachhochschule, vorzugsweise in einer technischen Fachrichtung (Vermessung von Vorteil). Nebst den erwähnten fachlichen und persönlichen Fähigkeiten, bringen Sie gute Englischkenntnisse in Wort und Schrift mit.

Interessiert? Dann senden Sie Ihre vollständige Bewerbung an: Amberg Technologies AG, Frau Barbara Bucher (Human Resources), Trockenloostrasse 21, Postfach 27, CH-8105 Regensdorf oder für eine erste Einsichtnahme Ihren CV an: job@amberg.ch, www.amberg.ch/at



Suchen Sie Fachpersonal?

Inserate in der Geomatik
Schweiz helfen Ihnen.

Wenn es eilt,
per Telefax
056 619 52 50