

Zeitschrift: Geomatik Schweiz : Geoinformation und Landmanagement =
Géomatique Suisse : géoinformation et gestion du territoire =
Geomatica Svizzera : geoinformazione e gestione del territorio

Herausgeber: geosuisse : Schweizerischer Verband für Geomatik und
Landmanagement

Band: 108 (2010)

Heft: 11

Werbung

Nutzungsbedingungen

Die ETH-Bibliothek ist die Anbieterin der digitalisierten Zeitschriften auf E-Periodica. Sie besitzt keine Urheberrechte an den Zeitschriften und ist nicht verantwortlich für deren Inhalte. Die Rechte liegen in der Regel bei den Herausgebern beziehungsweise den externen Rechteinhabern. Das Veröffentlichen von Bildern in Print- und Online-Publikationen sowie auf Social Media-Kanälen oder Webseiten ist nur mit vorheriger Genehmigung der Rechteinhaber erlaubt. [Mehr erfahren](#)

Conditions d'utilisation

L'ETH Library est le fournisseur des revues numérisées. Elle ne détient aucun droit d'auteur sur les revues et n'est pas responsable de leur contenu. En règle générale, les droits sont détenus par les éditeurs ou les détenteurs de droits externes. La reproduction d'images dans des publications imprimées ou en ligne ainsi que sur des canaux de médias sociaux ou des sites web n'est autorisée qu'avec l'accord préalable des détenteurs des droits. [En savoir plus](#)

Terms of use

The ETH Library is the provider of the digitised journals. It does not own any copyrights to the journals and is not responsible for their content. The rights usually lie with the publishers or the external rights holders. Publishing images in print and online publications, as well as on social media channels or websites, is only permitted with the prior consent of the rights holders. [Find out more](#)

Download PDF: 16.02.2026

ETH-Bibliothek Zürich, E-Periodica, <https://www.e-periodica.ch>

spatiaux, la solution de portail est appropriée à des activités du domaine du géomarketing (par ex. analyses d'implantation, analyses de couverture de réseau et de territoires de vente).

Avec «INSPIRE», une initiative de la commission européenne, l'implémentation du AG Portal a le vent en poupe, car cette initiative accélérera l'arrivée d'une structure uniforme des géodonnées dans l'ensemble des pays européens.

Avantages du AG Portal:

- Reproduction et automatisation efficaces de l'exécution électronique de processus commerciaux interentreprises (e-commerce)
- Optimisation des processus dans l'administration publique (e-gouvernement)
- Composants qui s'associent en fonction des besoins de l'utilisateur et s'intègrent dans les applications Internet existantes
- Mise à disposition de données spatiales par le biais de naviga-

teurs cartographiques courants ou WFS/WMS 24 heures sur 24

- Génération semi-automatique ou entièrement automatique d'analyses, d'évaluations et de documentations/demandes, prenant en compte des données spatiales (géomarketing)
- «Orchestration» de bases de données, serveurs et sites Internet à l'aide de l'architecture orientée services (AOS)
- Compatible avec le système de gestion de base de données PostgreSQL, accessible à prix avantageux

Pour toute autre information au sujet du AG Portal, n'hésitez pas à contacter BERIT.

BERIT AG
 Netzbodenstrasse 33
 CH-4133 Pratteln
 Téléphone 061 816 99 99
 Téléfax 061 816 99 98
 info@berit.ch
 www.berit.ch

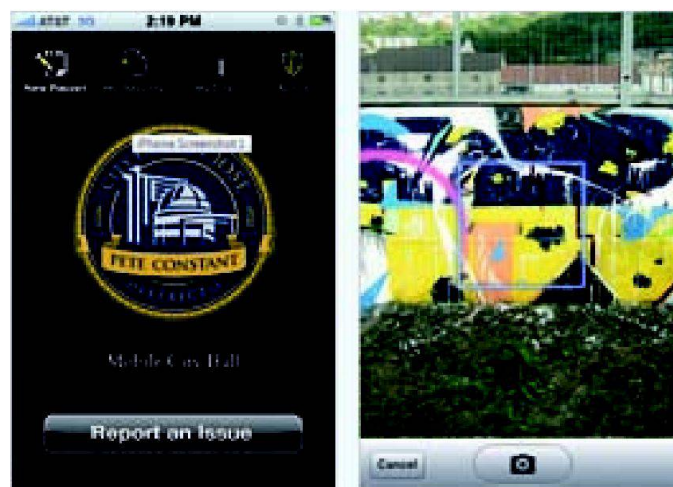


Fig. 2: Saisie et documentation des événements.

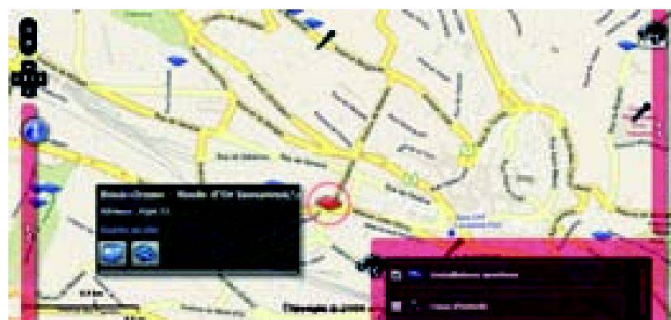


Fig. 3: Installations sportives à Lausanne.

ArcGIS Mobile et iPhone au service des habitants et des communautés

Avec la version 10 de ArcGIS, la saisie d'événements constatés sur le terrain peut être réalisée de façon simple et intuitive. Ce qui auparavant nécessitait un téléphone ou un message, voir une lettre aux autorités compétentes peut être documenté et publié avec une extrême facilité. Prenons l'exemple des déchets encombrants abandonnés sur la voie publique. Si vous disposez d'un iPhone, vous pouvez avec l'application

correspondante communiquer ce fait et sa localisation géographique puis en réaliser le suivi. Bien entendu, le signalement d'événements n'est pas la seule possibilité offerte par une application développée avec l'API de ArcGIS pour iOS. Cette technologie peut aussi être au service d'une communauté dans le but d'en promouvoir ses attraits que ce soit pour la promotion touristique ou économique. Ainsi la

fondation City Management a réalisé un portail présentant les enseignes et équipements divers présents sur le territoire lausannois. Dans sa version mobile pour iPhone, l'application permet de connaître et de rechercher les magasins, cafés, restaurants, hôtels, bancomats, installations sportives proches de votre localisation. Ces quelques exemples illustrent quelques-unes des possibilités qui s'offrent pour tous les utilisateurs de smartphone de non seulement contribuer à maintenir un environnement urbain agréable mais également de découvrir des lieux ou des adresses en fonction de

leur humeur et besoin du moment.

Pour plus d'informations sur ArcGIS en version mobile:

www.esri.com/software/arcgis/ios/index.html

Vidéo de présentation d'une application pour iPhone:

www.esri.com/software/arcgis/ios/demos.html

ESRI Suisse SA
 Route du Cordon 5-7
 CH-1260 Nyon
 Téléphone 022 365 69 00
 Téléfax 022 365 69 11
 info@nyon.esri.ch
 www.esri.ch/fr



Fig. 1: Abandon de déchets encombrants à Hollywood.

www.geomatik.ch