

**Zeitschrift:** Geomatik Schweiz : Geoinformation und Landmanagement =  
Géomatique Suisse : géoinformation et gestion du territoire =  
Geomatica Svizzera : geoinformazione e gestione del territorio

**Herausgeber:** geosuisse : Schweizerischer Verband für Geomatik und  
Landmanagement

**Band:** 108 (2010)

**Heft:** 11

**Rubrik:** Firmenberichte = Nouvelles des firmes

**Autor:** [s.n.]

### **Nutzungsbedingungen**

Die ETH-Bibliothek ist die Anbieterin der digitalisierten Zeitschriften auf E-Periodica. Sie besitzt keine Urheberrechte an den Zeitschriften und ist nicht verantwortlich für deren Inhalte. Die Rechte liegen in der Regel bei den Herausgebern beziehungsweise den externen Rechteinhabern. Das Veröffentlichen von Bildern in Print- und Online-Publikationen sowie auf Social Media-Kanälen oder Webseiten ist nur mit vorheriger Genehmigung der Rechteinhaber erlaubt. [Mehr erfahren](#)

### **Conditions d'utilisation**

L'ETH Library est le fournisseur des revues numérisées. Elle ne détient aucun droit d'auteur sur les revues et n'est pas responsable de leur contenu. En règle générale, les droits sont détenus par les éditeurs ou les détenteurs de droits externes. La reproduction d'images dans des publications imprimées ou en ligne ainsi que sur des canaux de médias sociaux ou des sites web n'est autorisée qu'avec l'accord préalable des détenteurs des droits. [En savoir plus](#)

### **Terms of use**

The ETH Library is the provider of the digitised journals. It does not own any copyrights to the journals and is not responsible for their content. The rights usually lie with the publishers or the external rights holders. Publishing images in print and online publications, as well as on social media channels or websites, is only permitted with the prior consent of the rights holders. [Find out more](#)

**Download PDF:** 23.02.2026

**ETH-Bibliothek Zürich, E-Periodica, <https://www.e-periodica.ch>**

### Virtualisierungs-Workshop der Intergraph Benutzervereinigung

Am 25. August 2010 trafen sich rund 40 interessierte Mitglieder der Intergraph Benutzervereinigung GeoForum zu einem eintägigen Workshop rund um das Thema Virtualisierung.

Das interessante Programm wurde zu einem grossen Teil von Intergraph-Kunden, welche bereits virtualisierte Systeme im Einsatz haben, bestritten. Weitere Fachreferenten vermittelten zudem einen interessanten Einblick über die am Markt verfügbaren Systeme und Technologien.

Die Tagung hat gezeigt, dass im Intergraph-Umfeld bereits eine

grosse Erfahrung mit virtualisierten Systemen vorhanden ist. Die gemachten Erfahrungen werden nun von Intergraph im Auftrag der Benutzervereinigung gesammelt und in einem Best-Practice Dokument festgehalten. Dieses Dokument steht allen interessierten Mitgliedern der Benutzervereinigung zur Verfügung.

*Intergraph (Schweiz) AG  
Neumattstrasse 24  
CH-8953 Dietikon  
Telefon 043 322 46 46  
[www.intergraph.ch](http://www.intergraph.ch)*

### AG Portal – GIS und Geschäftsprozesse in Einem



Mit dem ASSECO Geoportal («AG Portal») hat die ASSECO Central Europe eine neue Portallösung konzipiert, welche die Technologie eines Geografischen Informationssystems (GIS) mit der automatisierten, elektronischen Abwicklung von Geschäftsprozessen vereint. Das Anwendungsspektrum des auf der GIS-Technologie LIDS 7 basierenden AG Portals reicht von der Publikation räumlicher Daten über die Generierung von Gebietsauswertungen und Bauanträgen, bis hin zur Integration und Verzahnung von E-Shops und organisationsübergreifenden Geschäftsabwicklungen.

Verschiedene, massgeschneiderte Komponenten fügen sich zu einer prozessorientierten und benutzerspezifischen Internetapplikation zusammen. Die AG Portal-komponenten können in ein

bestehendes Internet-/Intranet-portal integriert und vollständig der Corporate Identity des Unternehmens oder der Verwaltung angepasst werden.

Räumliche Daten werden mittels gängiger Kartenbrowser (z.B. Google, ArcGIS, Intergraph) visualisiert, anhand WMS/WFS-Diensten angebunden und sind rund um die Uhr abrufbar.

Das AG Portal eignet sich besonders für Energiedienstleister, Telekommunikationsunternehmen und öffentliche Institutionen, die von einem effizienten Informationsaustausch und Prozessmanagement profitieren möchten. Zusammen mit der GIS-Komponente zur räumlichen Datenanalyse stellt das AG Portal ein äusserst flexibles und auf einen breiten Nutzerkreis zugeschnittenes Kommunikationsinstrument dar. Durch den Einbezug räumli-

cher Aspekte eignet sich die Portallösung für Aktivitäten im Bereich des Geomarketings (z.B. Standortanalysen, Analysen von Netzabdeckungen und Verkaufsgebieten).

Die Implementierung des AG Portals erhält durch die Initiative «INSPIRE» der europäischen Kommission Rückenwind, da hiermit eine einheitlich gestaltete Geodateninfrastruktur in allen Ländern Europas vorangetrieben wird.

Vorteile des AG Portals:

- Effiziente Abbildung und Automatisierung der elektronischen Abwicklung von unternehmensübergreifenden Geschäftsprozessen (E-Commerce)
- Prozessoptimierung in der öffentlichen Verwaltung (E-Government)
- Benutzerspezifisch zusammenstellbare und in bestehende Web-Applikationen integrierbare Komponenten
- Bereitstellung räumlicher Daten

mittels herkömmlicher Kartenbrowser bzw. WFS/WMS rund um die Uhr

- Halb- oder vollautomatisch generierbare Analysen, Auswertungen und Dokumentationen/Anträge unter Einbezug raumbezogener Daten (Geomarketing)
  - «Orchestrierung» von Datenbanken, Servern und Websites durch die serviceorientierte Architektur (SOA)
  - Kompatibel mit kostengünstigem Datenbankmanagementsystem PostgreSQL
- Für weitere Informationen zum AG Portal steht BERIT gerne zur Verfügung.

*BERIT AG  
Netzbodenstrasse 33  
CH-4133 Pratteln  
Telefon 061 816 99 99  
Telefax 061 816 99 98  
[info@berit.ch](mailto:info@berit.ch)  
[www.berit.ch](http://www.berit.ch)*

### «AG Portal» – SIG et processus commerciaux réunis en une seule solution

Avec le géoportail ASSECO («AG Portal»), ASSECO Central Europe a conçu une nouvelle solution de portail qui réunit la technologie d'un système d'information géographique (SIG) et l'exécution électronique automatisée de processus commerciaux. L'éventail des applications du AG Portal, basé sur la technologie SIG LIDS 7, va de la publication de données spatiales, en passant par la génération d'évaluations d'un territoire et les demandes de construction, jusqu'à l'intégration et l'imbriication de boutiques en ligne et de processus commerciaux inter-organisationnels.

Plusieurs composants conçus sur mesure sont assemblés pour obtenir une application Internet orientée sur les processus et spécifique à l'utilisateur. Il est possible d'intégrer les composants du AG Portal dans un portail Internet/In-

tranet existant et de les adapter entièrement à l'identité visuelle de l'entreprise ou des services de l'administration.

Les données spatiales sont visualisées à l'aide d'un navigateur cartographique (par ex. Google, ArcGIS, Intergraph), intégrées par le biais de services WMS/WFS et consultables 24 heures sur 24.

Le AG Portal convient parfaitement aux fournisseurs de services du domaine de l'énergie, aux entreprises de télécommunication et aux institutions publiques qui souhaitent bénéficier d'un échange d'informations et d'une gestion des processus efficaces. Associé au composant SIG destiné à l'analyse spatiale de données, le AG Portal est synonyme d'un instrument de communication particulièrement flexible qui convient à un large cercle d'utilisateurs.

Grâce à l'intégration d'aspects

spatiaux, la solution de portail est appropriée à des activités du domaine du géomarketing (par ex. analyses d'implantation, analyses de couverture de réseau et de territoires de vente).

Avec «INSPIRE», une initiative de la commission européenne, l'implémentation du AG Portal a le vent en poupe, car cette initiative accélérera l'arrivée d'une structure uniforme des géodonnées dans l'ensemble des pays européens.

Avantages du AG Portal:

- Reproduction et automatisation efficaces de l'exécution électronique de processus commerciaux interentreprises (e-commerce)
- Optimisation des processus dans l'administration publique (e-gouvernement)
- Composants qui s'associent en fonction des besoins de l'utilisateur et s'intègrent dans les applications Internet existantes
- Mise à disposition de données spatiales par le biais de naviga-

teurs cartographiques courants ou WFS/WMS 24 heures sur 24

- Génération semi-automatique ou entièrement automatique d'analyses, d'évaluations et de documentations/demandes, prenant en compte des données spatiales (géomarketing)
- «Orchestration» de bases de données, serveurs et sites Internet à l'aide de l'architecture orientée services (AOS)
- Compatible avec le système de gestion de base de données PostgreSQL, accessible à prix avantageux

Pour toute autre information au sujet du AG Portal, n'hésitez pas à contacter BERIT.

**BERIT AG**  
 Netzbodenstrasse 33  
 CH-4133 Pratteln  
 Téléphone 061 816 99 99  
 Téléfax 061 816 99 98  
 info@berit.ch  
 www.berit.ch

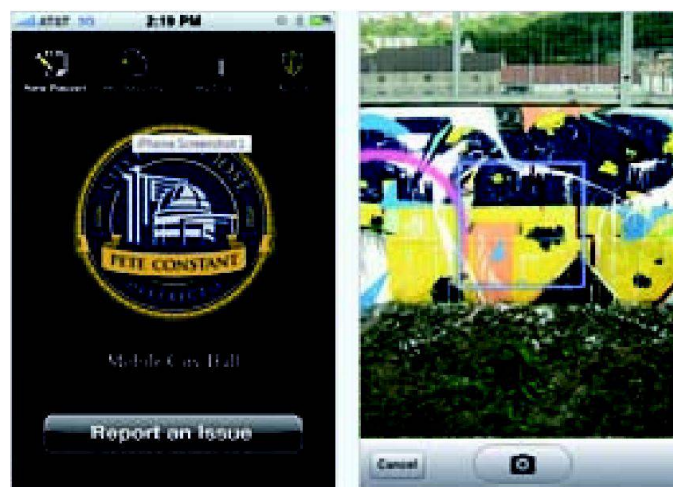


Fig. 2: Saisie et documentation des événements.

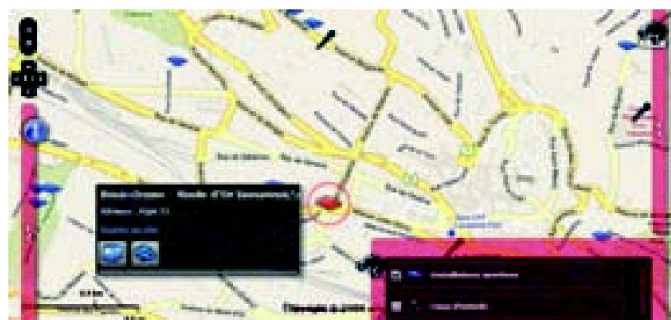


Fig. 3: Installations sportives à Lausanne.

## ArcGIS Mobile et iPhone au service des habitants et des communautés

Avec la version 10 de ArcGIS, la saisie d'événements constatés sur le terrain peut être réalisée de façon simple et intuitive. Ce qui auparavant nécessitait un téléphone ou un message, voir une lettre aux autorités compétentes peut être documenté et publié avec une extrême facilité. Prenons l'exemple des déchets encombrants abandonnés sur la voie publique. Si vous disposez d'un iPhone, vous pouvez avec l'application

correspondante communiquer ce fait et sa localisation géographique puis en réaliser le suivi. Bien entendu, le signalement d'événements n'est pas la seule possibilité offerte par une application développée avec l'API de ArcGIS pour iOS. Cette technologie peut aussi être au service d'une communauté dans le but d'en promouvoir ses attraits que ce soit pour la promotion touristique ou économique. Ainsi la

fondation City Management a réalisé un portail présentant les enseignes et équipements divers présents sur le territoire lausannois. Dans sa version mobile pour iPhone, l'application permet de connaître et de rechercher les magasins, cafés, restaurants, hôtels, bancomats, installations sportives proches de votre localisation. Ces quelques exemples illustrent quelques-unes des possibilités qui s'offrent pour tous les utilisateurs de smartphone de non seulement contribuer à maintenir un environnement urbain agréable mais également de découvrir des lieux ou des adresses en fonction de

leur humeur et besoin du moment.

Pour plus d'informations sur ArcGIS en version mobile:

[www.esri.com/software/arcgis/ios/index.html](http://www.esri.com/software/arcgis/ios/index.html)

Vidéo de présentation d'une application pour iPhone:

[www.esri.com/software/arcgis/ios/demos.html](http://www.esri.com/software/arcgis/ios/demos.html)

**ESRI Suisse SA**  
 Route du Cordon 5-7  
 CH-1260 Nyon  
 Téléphone 022 365 69 00  
 Téléfax 022 365 69 11  
 info@nyon.esri.ch  
 www.esri.ch/fr



Fig. 1: Abandon de déchets encombrants à Hollywood.

[www.geomatik.ch](http://www.geomatik.ch)

## ESRI News



Training der Mitarbeitenden des CNLS, Burundi zur Datenerfassung mit GPS von Trimble.

## ESRI in Rwanda

Seit mehreren Jahren engagiert sich ESRI in Ruanda. Mitarbeite-

rinnen und Mitarbeiter aus der Schweiz und Deutschland unterstützen das GIS Center der Na-

tional University of Rwanda (CGIS-NUR) bei der GIS-Ausbildung von Lehrern oder bei der Durchführung von ESRI Summercamps. So wurde beispielsweise das Schweizer GIS-Schulbuch «Geografische Informationssysteme (GIS)» ins Englische übersetzt und auf Ruanda abgestimmt.

Wie auch vor 20 Jahren in der Schweiz, ist sich ESRI bewusst, dass Kunden ihre ESRI Lizenzen nicht gerne im Ausland kaufen und lokale Unterstützung erwarten.

Am 19. August 2010 war es dann so weit: ESRI Rwanda Ltd. konnte als Firma nach ruandischem Recht als offizieller ESRI Distributor für Ruanda und Burundi registriert werden. ESRI Rwanda wurde in die ESRI Unternehmensgruppe eingebunden und begann die Arbeit in Kigali, der Hauptstadt von Ruanda, unter der Leitung von Kaspar Kundert. Mit vier Mitarbeitern betreut ESRI Rwanda bereits erste wichtige Kunden. Das National Land Center (NLC) begann im Rahmen eines 2004 verabschiedeten Gesetzes mit der Erfassung der geschätzten acht bis neun Millionen Parzellen Ruandas. Dazu wird ein hochauflösendes Orthofoto in den Mass-

stäben 1:1000 bis 1:2000 ausgedruckt und an Feldteams verteilt. Die Teams besuchen jeden Landbesitzer und klären mit ihm, wo genau die Grenzen seiner Parzelle verlaufen. Diese werden noch im Feld auf dem Orthofoto eingezeichnet und anschliessend im Büro mit ArcMap erfasst.

In Burundi setzt der Conseil National de Lutte contre le SIDA (CNLS) GIS in der Aidsprävention ein. Im April trainierte ESRI die Mitarbeiterinnen und Mitarbeiter des CNLS in der Datenerfassung mit GPS von Trimble und in der Weiterverarbeitung dieser Daten in ArcMAP: Beim CNLS steht aktuell die Grunddatenerfassung an, z. B. die Erfassung der Standorte aller Gesundheitszentren. Anschliessend soll GIS für die Planung der Bekämpfung von Aids sowie für die Überwachung der Wirksamkeit der getroffenen Massnahmen eingesetzt werden.

ESRI Schweiz AG  
Josefstrasse 218  
CH-8005 Zürich  
Telefon 044 360 19 00  
Telefax 044 360 19 11  
info@esri.ch  
www.esri.ch

# schenkel vermessungen ag

Seit 50 Jahren Ihr Spezialist für sämtliches Vermessungsmaterial

- > Zielmarken und Nivelliermassstäbe
- > Bauteilmateriale und Zubehör
- > Bolzen, Marksteine und Messnägeln
- > Vermessungsinstrumente und vieles mehr ...

**Bestellen Sie bequem in unserem Online-Shop**

**schenkelvermessungen.ch**

---

Lindenbachstr. 9  
CH-8006 Zürich  
Tel. +41 (0)44 361 07 00  
Fax +41 (0)44 361 56 48

info@schenkelvermessungen.ch  
www.schenkelvermessungen.ch

**SCHENKEL**  
VERMESSUNGSTECHNIK

