

Zeitschrift: Geomatik Schweiz : Geoinformation und Landmanagement =
Géomatique Suisse : géoinformation et gestion du territoire =
Geomatica Svizzera : geoinformazione e gestione del territorio

Herausgeber: geosuisse : Schweizerischer Verband für Geomatik und
Landmanagement

Band: 108 (2010)

Heft: 9

Werbung

Nutzungsbedingungen

Die ETH-Bibliothek ist die Anbieterin der digitalisierten Zeitschriften auf E-Periodica. Sie besitzt keine Urheberrechte an den Zeitschriften und ist nicht verantwortlich für deren Inhalte. Die Rechte liegen in der Regel bei den Herausgebern beziehungsweise den externen Rechteinhabern. Das Veröffentlichen von Bildern in Print- und Online-Publikationen sowie auf Social Media-Kanälen oder Webseiten ist nur mit vorheriger Genehmigung der Rechteinhaber erlaubt. [Mehr erfahren](#)

Conditions d'utilisation

L'ETH Library est le fournisseur des revues numérisées. Elle ne détient aucun droit d'auteur sur les revues et n'est pas responsable de leur contenu. En règle générale, les droits sont détenus par les éditeurs ou les détenteurs de droits externes. La reproduction d'images dans des publications imprimées ou en ligne ainsi que sur des canaux de médias sociaux ou des sites web n'est autorisée qu'avec l'accord préalable des détenteurs des droits. [En savoir plus](#)

Terms of use

The ETH Library is the provider of the digitised journals. It does not own any copyrights to the journals and is not responsible for their content. The rights usually lie with the publishers or the external rights holders. Publishing images in print and online publications, as well as on social media channels or websites, is only permitted with the prior consent of the rights holders. [Find out more](#)

Download PDF: 16.01.2026

ETH-Bibliothek Zürich, E-Periodica, <https://www.e-periodica.ch>

zur Analyse des Waldes als Element der Landschaft präsentiert und hinsichtlich ihrer Einsatzmöglichkeiten verglichen. Im Zentrum stehen methodische Aspekte.

Ziele der Veranstaltung:

- Überblick über ausgewählte Methoden der Landschaftsanalyse, welche sich eingehend mit dem Wald befassen
- Grundlagen, Vor- und Nachteile sowie Ergebnisdarstellung der präsentierten Instrumente

Zielpublikum: Planungsfachleute aus den Bereichen Waldplanung, Regionalentwicklung, Raum- und Landschaftsplanung.

Kosten: CHF 350.– / 430.–

Informationen und Anmeldung:
www.fowala.ch

Lehrabschlussprüfung für Geomatiker und Geomatikerinnen Sommer 2010

Von den 103 zur Prüfung angetretenen Kandidatinnen und Kandidaten haben leider sechs die Prüfung nicht bestanden.

Der Gesamtnotendurchschnitt entspricht mit 4.80 demjenigen von 2009 (4.83). Erfreulich ist, dass der Gesamtnotendurchschnitt der einzelnen Prüfungsteile genügend bis gut ist. In der Fachkunde schriftlich beträgt der Durchschnitt 4.0, in den Berechnungen 5.0 und in der mündlichen Befragung 4.8. In der mündlichen Befragung hat es ein paar ungenügende Noten, die zu Denken Anlass geben. Der Schnitt der praktischen Arbeiten ist bei erfreulichen 4.9. Einzelne Kandidaten hatten aber Probleme beim Feldhandriss. Hier wird vor allem Wert auf Genauigkeit, die Kontrollen aber auch auf die Wirtschaftlichkeit gelegt. Nicht wirksame Kontrollmasse oder aber auch überschüssige Messungen werden negativ bewertet.

EDV-Prüfung in DM01

Der Interlis-Check hat sich auch in diesem Jahr wieder bewährt. Um für alle die gleichen Grundlagen zu haben, musste der Check zum ersten Mal im Bundesmodell durchgeführt werden.

Das hat sehr gut geklappt und wir möchten an dieser Stelle der Firma Infogrips herzlich danken. Sie hat uns den Checker für die Prüfung wiederum gratis zur Verfügung gestellt.

Gut bewährt hat sich auch das Georeferenzieren des abgegebenen dxf-Files und die verlangte Ausgabe eines Absteckungsplans.

Seit diesem Jahr ist die Seite www.berufsbildung-geomatik.ch/ aufgeschaltet. Um Doppelspurigkeiten zu vermeiden, werden seit März dieses Jahres alle Informationen zum Qualifikationsverfahren (QV, vormals LAP) nur noch auf dieser Seite veröffentlicht. Weitere aktuelle Informationen zur Prüfung 2011 und zu den Vorbereitungen finden Sie nur noch dort.

Auch dieses Jahr haben die Experten noch ein paar kleine Anregungen für Änderungen an der Prüfung gegeben. Diese werden diesen Herbst in die Prüfung 2011 einfließen. An den Grundlagen hat sich nichts geändert!

Für sehr gute Leistungen konnten 18 Kandidatinnen und Kandidaten je mit einem Büchergutschein und einer Anerkennungskarte ausgezeichnet werden.

Note 5.6

Abächerli Samuel; Trigonet AG, Stans
Cramerli Tiziano; Lutz, Schmid Ingegneri SA, Poschiavo
Meier Florian; Kreis AG, Sargans
Ruckstuhl Manuela; geotopo ag, Frauenfeld

Note 5.5

Baur Philipp; Ing.- und Vermessungsbüro Herbert Flury, Lenzburg
Gadiant Erika; GEOINFO Wattwil AG, Wattwil
Grob Daniel; Walter Leisinger AG, Seuzach
Hartmann Marin; Ing.- und Vermessungsbüro Herbert Flury, Lenzburg
Horvath David; Widmer & Rutz Dipl. Ing. ETH, Pfäffikon
Popp Lukas; GEOINFO AG, Gossau SG
Preisig Dominic; Rusterholz & Partner Ingenieure, Bremgarten AG
Schindler Esther; Grunder Ingenieure, Burgdorf
Wermelinger Priska; Kost + Partner AG, Sursee

Note 5.4

Brand Philippe; Bühler + Dällenbach, Steffisburg
Brunner Marc; ristag Ingenieure AG, Urtenen-Schönbühl
Meyenberg Stefan; Achermann + Wernli, Aarau
Schilter Thomas; HSK Ingenieur AG, Arth
Wyss David; Emch+Berger WSB AG, Emmenbrücke

*Die Prüfungskommission
für Geomatiker und Geomatikerinnen
Christoph Wyss / Karin Dober*

GeomatikShop Shop Géomatique

Jetzt bestellen!
Commandez maintenant!

Neue Faltblätter
Geomatiker/in
Geomatikingenieur/in



Geomatik-CD
neu: online



Fahnen



Geomatik Schweiz
www.geomatik.ch

Géomatique Suisse
www.geomatik.ch

Mustervorträge
Publikationen



Sonderhefte Geomatik Schweiz



www.geomatik.ch

INTERGEO®

Kongress und Fachmesse für Geodäsie,
Geoinformation und Landmanagement
Köln, 5. – 7. Oktober 2010



Köln, 5. - 7. Oktober 2010

Willkommen im internationalen Netzwerk ...

... der Weltleitmesse mit Kongress für Geodäsie,
Geoinformation und Landmanagement.

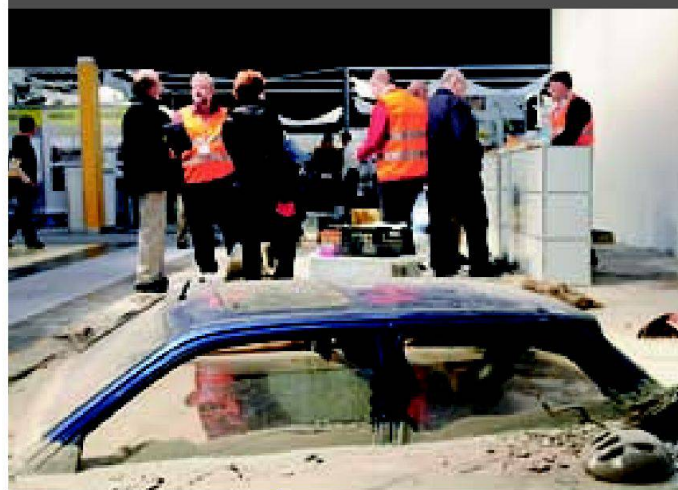
- Vermessungsinstrumente / Zubehör
- Positionierung / Navigation / Utility
- Geodaten / GIS / Mobile GIS
- E-Government / GIS für Kommunen
- Umweltmanagement

Informationen unter:

www.intergeo.de

Fachmesse
HINTE GmbH
Bannwaldallee 60
76185 Karlsruhe, Deutschland
Tel. +49 (0)721 93133-0
E-Mail info@hinte-messe.de
Web www.intergeo.de

Kongress
INTERGEO® 2010 • c/o Bezirksregierung Köln
Abteilung 7 / GEObasis.nrw
Muffendorfer Str. 19-21
53177 Bonn, Deutschland
Tel. +49 (0)221 147-4594
E-Mail koeln2010@intergeo.de



Geoprotecta

2. Schweizer Fachmesse für
integrales Risikomanagement von
Naturgefahren und Klimafolgen
St.Gallen, 11.–13. November 2010

Messeangebot

- **Fachmesse:** Prävention, Vorsorge, Einsatz, Instandstellung/Wiederaufbau, Zulieferer
- **Fachveranstaltungen und Fachreferate**
- **Sonderschauen und Produktdemonstrationen**
- Samstag, 13. November 2010: **Schwerpunktthema «Klima(wandel)»**

Öffnungszeiten

- Donnerstag, 11. November und
Freitag, 12. November 2010: 9 – 18 Uhr
- Samstag, 13. November 2010: 9 – 17 Uhr

www.geoprotecta.ch >OnlineTicket

