

**Zeitschrift:** Geomatik Schweiz : Geoinformation und Landmanagement =  
Géomatique Suisse : géoinformation et gestion du territoire =  
Geomatica Svizzera : geoinformazione e gestione del territorio

**Herausgeber:** geosuisse : Schweizerischer Verband für Geomatik und  
Landmanagement

**Band:** 108 (2010)

**Heft:** 9

**Rubrik:** Zum Umschlagbild = Page de couverture

**Autor:** [s.n.]

### **Nutzungsbedingungen**

Die ETH-Bibliothek ist die Anbieterin der digitalisierten Zeitschriften auf E-Periodica. Sie besitzt keine Urheberrechte an den Zeitschriften und ist nicht verantwortlich für deren Inhalte. Die Rechte liegen in der Regel bei den Herausgebern beziehungsweise den externen Rechteinhabern. Das Veröffentlichen von Bildern in Print- und Online-Publikationen sowie auf Social Media-Kanälen oder Webseiten ist nur mit vorheriger Genehmigung der Rechteinhaber erlaubt. [Mehr erfahren](#)

### **Conditions d'utilisation**

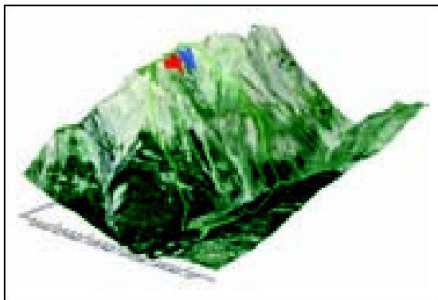
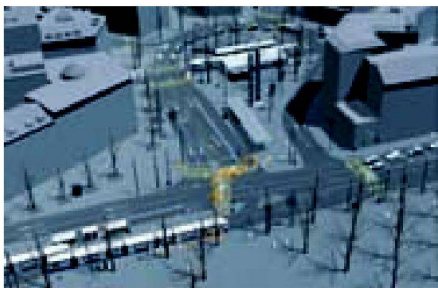
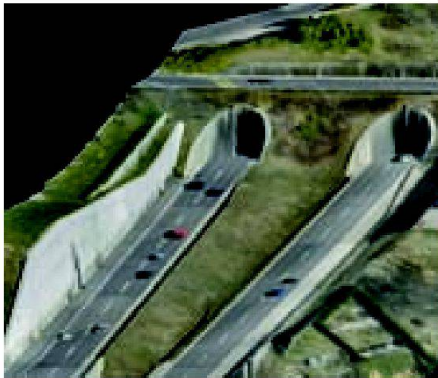
L'ETH Library est le fournisseur des revues numérisées. Elle ne détient aucun droit d'auteur sur les revues et n'est pas responsable de leur contenu. En règle générale, les droits sont détenus par les éditeurs ou les détenteurs de droits externes. La reproduction d'images dans des publications imprimées ou en ligne ainsi que sur des canaux de médias sociaux ou des sites web n'est autorisée qu'avec l'accord préalable des détenteurs des droits. [En savoir plus](#)

### **Terms of use**

The ETH Library is the provider of the digitised journals. It does not own any copyrights to the journals and is not responsible for their content. The rights usually lie with the publishers or the external rights holders. Publishing images in print and online publications, as well as on social media channels or websites, is only permitted with the prior consent of the rights holders. [Find out more](#)

**Download PDF:** 13.12.2025

**ETH-Bibliothek Zürich, E-Periodica, <https://www.e-periodica.ch>**



**Editorial**

391

**Photogrammetrie/Fernerkundung /  
Photogrammétrie/Téledétection**

*J. Vallet:*

Relevé routier à très haute résolution par système  
LiDAR-Photogrammétrie héliporté

392

*D. Caduff, S. Nebiker:*

3D-Standards und Web Services

397

*F. Gervais, O. Donzé, Y. Benmansour:*

Activités 3D présentes et futures de l'hepia et de la HEIG-VD

402

*E. Schmassmann, R. Bovier:*

Topografisches Landschaftsmodell TLM: swissTLM<sup>3D</sup>

407

*Y. Bühler, M. Christen, S. Margreth, P. Bartelt:*

RAMMS: Simulation und Visualisierung von Lawinen im  
dreidimensionalen alpinen Gelände

410

**Rubriken / Rubriques**

Aus- und Weiterbildung / Formation, formation continue

414

Fachliteratur / Publications

420

Mitteilungen / Communications

420

Firmenberichte / Nouvelles des firmes

421

Impressum

436

**Zum Umschlagbild:**

Verschiedene Abbildungen generiert durch die hepia (Haute école du paysage, d'ingénierie et d'architecture de Genève) aus der neuen Geodatengeneration von swisstopo: swissTLM<sup>3D</sup> 1.0.

Mehr Informationen zum Thema des Titelbildes finden Sie im Artikel «Topografisches Landschaftsmodell TLM: swissTLM<sup>3D</sup>» in diesem Heft (siehe Seite 407).

Bundesamt für Landestopografie swisstopo  
Seftigenstrasse 264, CH-3084 Wabern  
Telefon +41 31 963 21 11, Fax +41 31 963 24 59  
info@swisstopo.ch, www.swisstopo.ch

**Page de couverture:**

Diverses représentations générées par l'hepia (Haute école du paysage, d'ingénierie et d'architecture de Genève) à partir de la nouvelle génération de géodonnées de swisstopo: swissTLM<sup>3D</sup> 1.0. L'article «Topografisches Landschaftsmodell TLM: swissTLM<sup>3D</sup>» vous fournira de plus amples informations sur ces produits (voir page 407).

Office fédéral de topographie swisstopo  
Seftigenstrasse 264, CH-3084 Wabern  
Téléphone +41 31 963 21 11, Fax +41 31 963 24 59  
info@swisstopo.ch, www.swisstopo.ch

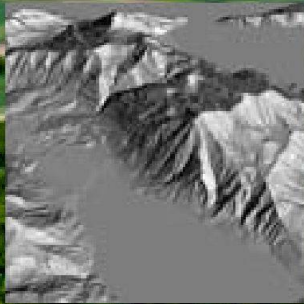
# Geomatik ■ Schweiz Géomatique ■ Suisse Geomatica ■ Svizzera

Geoinformation und Landmanagement  
Géoinformation et gestion du territoire  
Geoinformazione e gestione del territorio

## 9/2010

September 2010, 108. Jahrgang  
Septembre 2010, 108ième année  
Settembre 2010, 108. anno

### swissTLM<sup>3D</sup> – Die neue Geodatengeneration von swisstopo



swissALTI<sup>3D</sup>



swissTLM<sup>3D</sup>



swissBUILDINGS<sup>3D</sup>



Schweizerische Eidgenossenschaft  
Confédération suisse  
Confederazione Svizzera  
Confederaziun svizra

Bundesamt für Landestopografie swisstopo  
Office fédéral de topographie swisstopo  
Ufficio federale di topografia swisstopo  
Uffizi federal da topografia swisstopo