

**Zeitschrift:** Geomatik Schweiz : Geoinformation und Landmanagement =  
Géomatique Suisse : géoinformation et gestion du territoire =  
Geomatica Svizzera : geoinformazione e gestione del territorio

**Herausgeber:** geosuisse : Schweizerischer Verband für Geomatik und  
Landmanagement

**Band:** 108 (2010)

**Heft:** 8

## **Werbung**

### **Nutzungsbedingungen**

Die ETH-Bibliothek ist die Anbieterin der digitalisierten Zeitschriften auf E-Periodica. Sie besitzt keine Urheberrechte an den Zeitschriften und ist nicht verantwortlich für deren Inhalte. Die Rechte liegen in der Regel bei den Herausgebern beziehungsweise den externen Rechteinhabern. Das Veröffentlichen von Bildern in Print- und Online-Publikationen sowie auf Social Media-Kanälen oder Webseiten ist nur mit vorheriger Genehmigung der Rechteinhaber erlaubt. [Mehr erfahren](#)

### **Conditions d'utilisation**

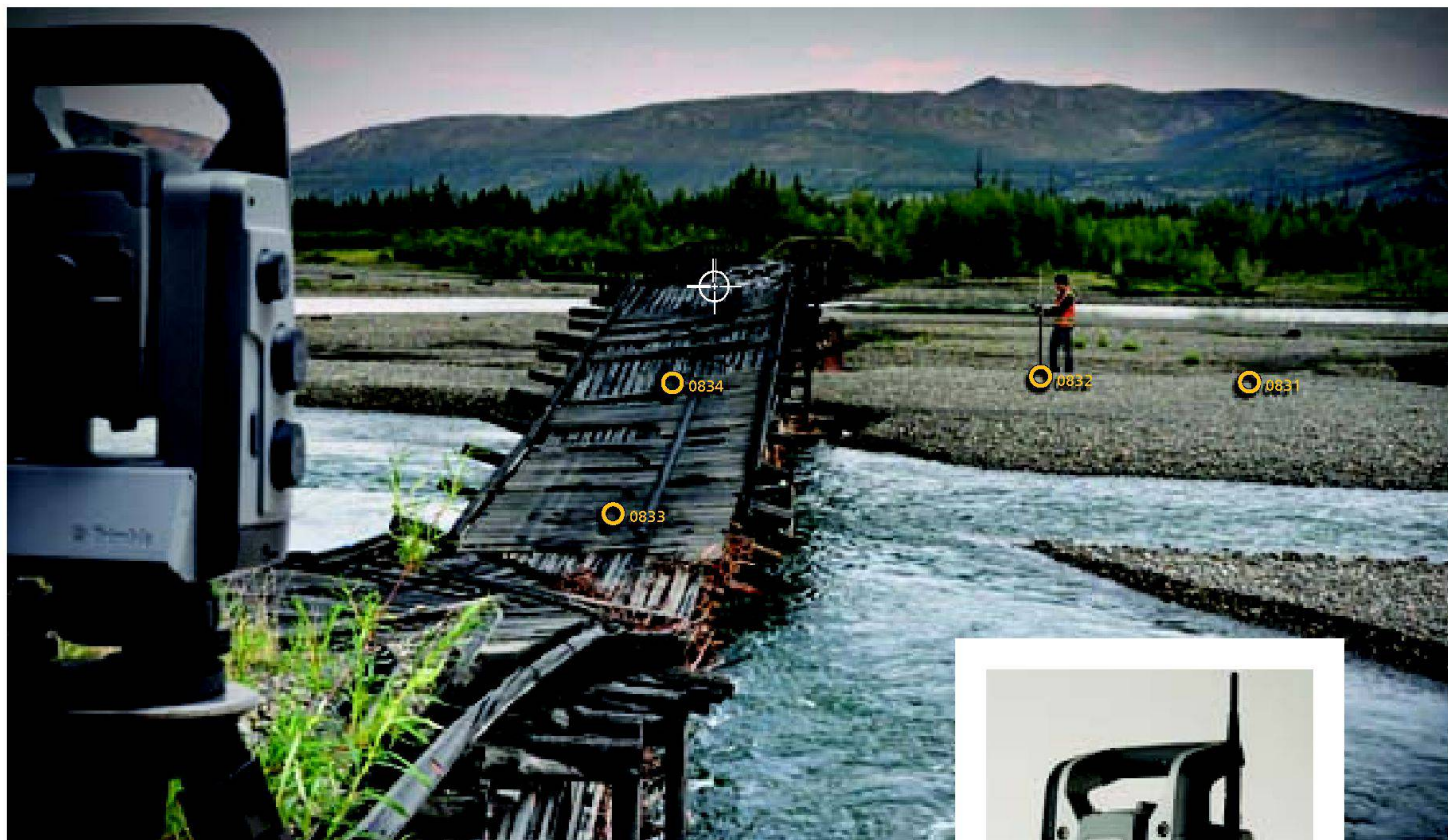
L'ETH Library est le fournisseur des revues numérisées. Elle ne détient aucun droit d'auteur sur les revues et n'est pas responsable de leur contenu. En règle générale, les droits sont détenus par les éditeurs ou les détenteurs de droits externes. La reproduction d'images dans des publications imprimées ou en ligne ainsi que sur des canaux de médias sociaux ou des sites web n'est autorisée qu'avec l'accord préalable des détenteurs des droits. [En savoir plus](#)

### **Terms of use**

The ETH Library is the provider of the digitised journals. It does not own any copyrights to the journals and is not responsible for their content. The rights usually lie with the publishers or the external rights holders. Publishing images in print and online publications, as well as on social media channels or websites, is only permitted with the prior consent of the rights holders. [Find out more](#)

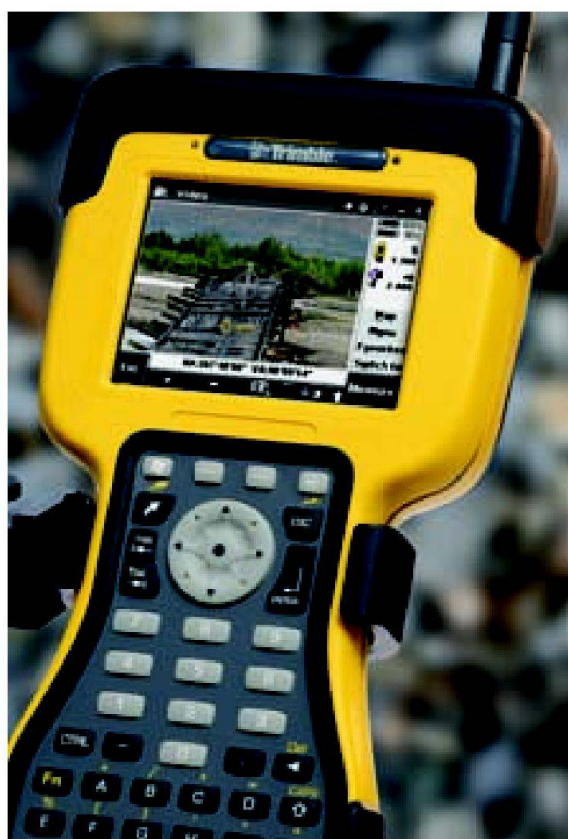
**Download PDF:** 16.01.2026

**ETH-Bibliothek Zürich, E-Periodica, <https://www.e-periodica.ch>**



Die kürzeste Distanz zwischen zwei Punkten  
ist nicht der Weg zurück zum Stativ!

**TRIMBLE S8 TOTAL STATION**



„Zurück“ und „noch einmal“ – die wohl unangenehmsten Worte bei einem Projekt.

Trimble Vision Technologie reduziert nachweislich die Wege zurück zum Stativ, denn Sie steuern mit VISION Technologie die Totalstation über den Bildschirm Ihrer Kontrolleinheit.

Jetzt sehen Sie, was das Instrument sieht – direkt auf Ihrer Kontrolleinheit. Also kein „zurück“ zur Totalstation. Mit der nunmehr doppelten Reichweite behalten Sie auch in kniffligen Situationen trockene Füße und können über die Kontrolleinheit reflektorlos Punkte anzielen, erfassen und messen.

Die Möglichkeit Videoaufnahmen oder Bilder mit den gewonnenen Vermessungsdaten zu kombinieren, bietet Ihnen eine exzellente Dokumentation Ihrer Arbeit und die Gewissheit: Ich habe alle notwendigen Daten und damit Kosten durch effizienteres Arbeiten reduziert.

Trimble VISION ist die neueste, einer langen Reihe von innovativen Techniken, die wir erfunden haben, um Ihre Produktivität zu erhöhen – im Feld, im Büro und wo immer sich Ihnen die nächste Herausforderung bietet.

