

**Zeitschrift:** Geomatik Schweiz : Geoinformation und Landmanagement =  
Géomatique Suisse : géoinformation et gestion du territoire =  
Geomatica Svizzera : geoinformazione e gestione del territorio

**Herausgeber:** geosuisse : Schweizerischer Verband für Geomatik und  
Landmanagement

**Band:** 108 (2010)

**Heft:** 5: GIS 2010 = SIT 2010

**Rubrik:** Mitteilungen = Communications

**Autor:** [s.n.]

### **Nutzungsbedingungen**

Die ETH-Bibliothek ist die Anbieterin der digitalisierten Zeitschriften auf E-Periodica. Sie besitzt keine Urheberrechte an den Zeitschriften und ist nicht verantwortlich für deren Inhalte. Die Rechte liegen in der Regel bei den Herausgebern beziehungsweise den externen Rechteinhabern. Das Veröffentlichen von Bildern in Print- und Online-Publikationen sowie auf Social Media-Kanälen oder Webseiten ist nur mit vorheriger Genehmigung der Rechteinhaber erlaubt. [Mehr erfahren](#)

### **Conditions d'utilisation**

L'ETH Library est le fournisseur des revues numérisées. Elle ne détient aucun droit d'auteur sur les revues et n'est pas responsable de leur contenu. En règle générale, les droits sont détenus par les éditeurs ou les détenteurs de droits externes. La reproduction d'images dans des publications imprimées ou en ligne ainsi que sur des canaux de médias sociaux ou des sites web n'est autorisée qu'avec l'accord préalable des détenteurs des droits. [En savoir plus](#)

### **Terms of use**

The ETH Library is the provider of the digitised journals. It does not own any copyrights to the journals and is not responsible for their content. The rights usually lie with the publishers or the external rights holders. Publishing images in print and online publications, as well as on social media channels or websites, is only permitted with the prior consent of the rights holders. [Find out more](#)

**Download PDF:** 22.02.2026

**ETH-Bibliothek Zürich, E-Periodica, <https://www.e-periodica.ch>**

## OpenAddresses reloaded

OpenAddresses.ch war 2007 am Institut Vermessung und Geoinformation der FHNW konzipiert und entwickelt worden. Ziel des Projektes ist es, mittels Engagement von Freiwilligen und der Datenspende von Organisationen oder amtlichen Stellen einen kompletten Datensatz geokodierter Gebäudeadressen zu erstellen. Ein solcher Datensatz leistet wertvolle Dienste für eine Vielzahl von Anwendungsbereichen, namentlich für räumliche Analysen. Es hat sich in mehreren internationalen Studien gezeigt, dass die Geokodierung über interpolierte Navigationsdaten nicht die Genauigkeit liefert, welche für mikrogeografische Analysen benötigt wird. Umso wichtiger ist es, einen solchen Datensatz möglichst flächendeckend und kostenlos zur Verfügung zu haben – diesen Anspruch hat OpenAddresses.

In der nun neu vorliegenden Version wurden einige Änderungen vorgenommen. Einerseits wurde das Kernteam stark erweitert und internationalisiert. Andererseits gab es auch technische Anpassungen: So wurde u.a. die Benutzeroberfläche neu gestaltet und mit MapFish realisiert. Des Weiteren werden in der neuen Version Daten mit OpenStreetMap (OSM) synchronisiert, wobei die von OSM importierten, häufig interpolierten Daten noch manuell an ihren korrekten Ort verschoben werden sollen.

Es werden nach wie vor Freiwillige aufgerufen, sich am Projekt zu beteiligen. Ebenso werden Anbieter von Orthophoto-WMS gebeten, ihre Dienste für das Projekt kostenlos zur Verfügung zu stellen, damit die Adressdaten lagerichtig in den Gebäuden platziert werden können.

In Zukunft soll das Projekt auch bei der Open Source Geospatial Foundation (OSGeo) angemeldet werden. Eine weitere Möglichkeit, um an OpenAddresses mitzuarbeiten, ist das

Schulprojekt Map your World ([www.map-your-world.ch](http://www.map-your-world.ch)), welches bereits mehrfach erfolgreich an Schweizer Schulen durchgeführt wurde. OpenAddresses ist neu über die URL [www.openaddresses.org](http://www.openaddresses.org) zu finden.

*Hans-Jörg Stark, Jean-Luc Miserez*

## OpenAddresses est relancé

Le projet OpenAddresses a été initié en 2007 par l'institut de mensuration et de géoinformation de la Haute école du Nord Ouest de la Suisse (FHNW). Le but de ce projet est de constituer un jeu de données d'adresses de bâtiments géocodées grâce à la contribution bénévole des contributeurs intéressés ou des donations d'institutions ou autorités publiques. Un tel jeu de données présente un intérêt pour un grand nombre d'applications, en particulier pour l'analyse spatiale ou le géomarketing. De nombreuses études internationales ont en effet démontré que la précision atteinte par les données contenues dans les systèmes de navigation n'est pas suffisante pour les analyses microgéographiques. Il est de plus très important que ces données couvrent une part importante du territoire, soient régulièrement mises à jour et disponibles gratuitement, des défis que OpenAddresses a voulu relever.

Une nouvelle version de l'application est actuellement en cours d'établissement, avec un nombre important de modifications d'importance. Tout d'abord, l'équipe de projet originale a été complétée. D'autre part, l'application technique a également été améliorée grâce à une nouvelle application développée avec MapFish. Les données saisies par le projet OpenAddresses seront publiées selon la licence Creative Commons et synchronisées périodiquement avec le projet OpenStreetMap (OSM). Les données saisies dans OSM, souvent

générées par interpolation, peuvent être corrigées dans OpenAddresses sur la base de données de fond WMS. Afin de garantir la compatibilité des modèles de licences des deux projets, la base de données d'OpenAddresses a été épurée des objets non compatibles avec la licence de OSM.

Nous appelons les personnes intéressées à s'engager dans ce projet. D'une part, les fournisseurs de données peuvent mettre gratuitement à disposition du projet des services WMS (par exemple des orthophotos) qui permettent de positionner correctement les points adresses. D'autre part, les utilisateurs peuvent contribuer à la saisie de points adresses simplement en se connectant sur le portail du projet ([www.openaddresses.org](http://www.openaddresses.org)).

Une autre possibilité de contribuer au projet consiste à prendre part au projet pédagogique Map your World ([www.map-your-world.ch](http://www.map-your-world.ch)), qui est déjà utilisé avec succès dans de nombreuses écoles suisses.

*Hans-Jörg Stark, Jean-Luc Miserez*

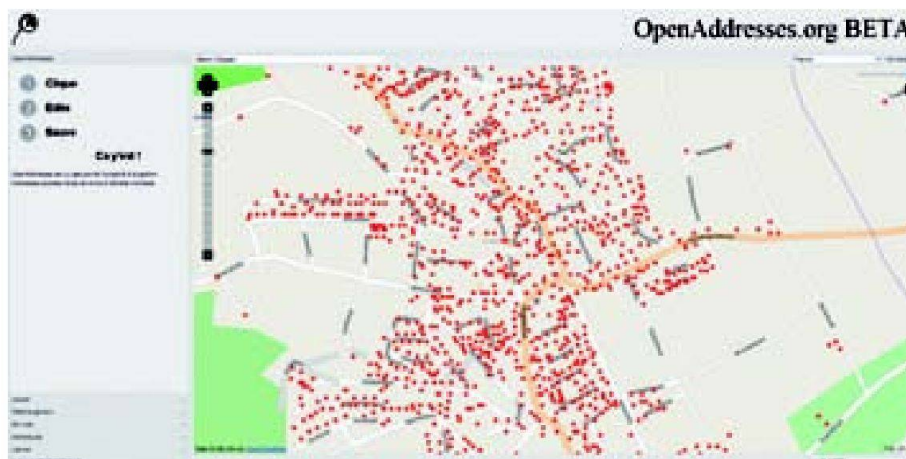
## geo.admin.ch: Geoportal des Bundes

Das Geoinformationsgesetz (GeolG) und die Geoinformationsverordnung (GeolV) verpflichten die öffentlichen Institutionen, die Geobasisdaten ihres Zuständigkeitsbereichs in einer Geodateninfrastruktur (GDI) zugänglich zu machen. geo.admin.ch ist ein bezüglich der technischen Lösung innovatives und der Komplexität des GeolG entsprechendes Eintrittsportal (bestehend aus Portal, Kartenviewer und Datenhaltungskomponenten).

Ab sofort stehen über [www.geo.admin.ch](http://www.geo.admin.ch) zur Verfügung:

- Kartenviewer Katalog: über 35 Datensätze von swisstopo, BAFU und BFS.
- Verlinkung zu 17 thematischen GIS-Portalen der Bundesverwaltung
- WMS mit 44 Datensätzen des BAFU und BFS
- Einfache Einbindung interaktiver Karten in Websites der Bundesverwaltung (API)

Das Projekt zur Realisierung einer ersten Version von geo.admin.ch wurde im Herbst 2008 von der GKG gestartet. Unter der Leitung von swisstopo/KOGIS wurde das Projekt abgewickelt. Eine Projektoberaufsicht bestehend aus Vertretern von swisstopo, WSL und ARE wurde gebildet und begleitete das Projekt. In der Betriebsphase 2010 werden weitere Datensätze integriert und minimale Anpassungen am Portal selbst durchgeführt.





Die Seitennavigation wurde gemäss für den CD Bund Websites verbindlichen Usability und Accessibility Richtlinien aufgebaut. Dadurch kann der Besucher die Informationen leichter finden. Die Hauptthemenrubriken sind «Geodaten», «Karten», «Thematische Geoportale», «Dienstleistungen» und «Über geo.admin.ch».

Die Startseite zeigt auf einen Blick die neuesten in geo.admin.ch integrierten Datensätze. Der direkte Zugriff über die Stichwörter erleichtert die Suche und führt den Interessenten direkt zur gewünschten Information.

### geo.admin.ch: le géoportail fédéral

La Loi sur la géoinformation (LGéo) et l'Ordonnance sur la géoinformation (OGéo) nous engagent à mettre à disposition les géodon-

nées des institutions publiques dans une infrastructure de données géographiques (IDG). geo.admin.ch est en ce sens une solution innovatrice de portail d'entrée (qui se compose d'un portail, d'un visualiseur cartographique, et de composants de stockage de données) qui permet de répondre aux exigences complexes de la LGéo.

Sur [www.geo.admin.ch](http://www.geo.admin.ch):

- visualiseur cartographique, catalogue: plus de 35 jeux de données de swisstopo, de l'OFEV et de l'OFS
- Lien avec 17 Portail SIG thématiques de l'administration fédérale
- WMS avec 44 jeux de données de l'OFEV et de l'OFS
- Une API pour l'intégration de Cartes interactives dans les sites Web de l'administration fédérale

Le projet visant à mettre en œuvre une première version de geo.admin.ch a été initié à

l'Automne 2008 par le GCS et s'est déroulé sous la direction de swisstopo/COSIG. Une supervision de projet composée de représentants de swisstopo, du WSL et de l'ARE a été formée et a aussi accompagné le projet. Dans la phase d'exploitation de nouveau jeux de données vont être intégrés et de petites modifications sur le portail vont être effectuées.

La navigation a été construite selon les directives d'usabilité et d'accessibilité du CD Bund. Cela permet au visiteur de trouver facilement des informations. Les thèmes principaux sont «Géodonnées», «Cartes», «Géoportails thématiques», «Services proposés», «geo.admin.ch».

Au premier coup d'œil sur la page d'accueil on a un aperçu des derniers jeux de données qui ont été intégrés. L'accès aux données à travers des mots clef facilite la recherche et conduit les personnes intéressées directement vers l'information désirée.

## Stellenanzeiger

Inseratenschluss: Nr. 6/2010 13.5. 2010  
Nr. 7/2010 14.6. 2010



Wir sind ein führendes Schweizer Planungsunternehmen mit Hauptsitz in Bern und bieten umfassende Planer- und Ingenieurdienstleistungen für Verkehrsanlagen, Areale und Gebäude sowie im Bereich Umwelt/Energie/Wasser an.

Zur Verstärkung unserer Abteilung Vermessung suchen wir eine/n versierte/n

### Geomatikingenieur/in FH

Sie verfügen über einige Jahre Erfahrung in der Bau- und Ingenieurvermessung und schätzen die interdisziplinäre Zusammenarbeit mit Planungs- und Baufachleuten. Sie kommunizieren gerne mit verschiedenen Anspruchsgruppen und zeichnen sich durch Kundenorientierung, Eigeninitiative und Flexibilität aus.

**B+S AG** bietet Ihnen anspruchsvolle und vielseitige Tätigkeiten, viel Spielraum und Selbständigkeit, ein Umfeld in einem aufgeschlossenen und zukunftsorientierten Unternehmen mit motivierten Kolleginnen und Kollegen. Ihr Arbeitsplatz verfügt über modernste Infrastruktur, Sie geniessen ein flexibles Arbeitszeitmodell und werden erfolgsorientiert entlohnt.

**Sind Sie interessiert?** Wir freuen uns auf Ihre schriftliche Bewerbung. Bei Fragen wenden Sie sich bitte an Thomas Leuzinger T: 031 356 80 91 – E: [t.leuzinger@bs-ing.ch](mailto:t.leuzinger@bs-ing.ch).

**B+S AG**, Muristrasse 60, Postfach 670, 3000 Bern 31  
Tel. 031 356 80 80 [www.bs-ing.ch](http://www.bs-ing.ch)

Wir entwickeln und vermarkten weltweit modernste Mess- und Auswertesysteme im Bereich von baulichen Infrastrukturen und bieten spezialisierte Systemlösungen sowie projektspezifische Dienstleistungen an.

Zur Ergänzung unseres Sales & Distribution Teams in Regensdorf suchen wir eine/n

### Geomatiker/in (D/E)

für den Verkaufsinendienst.

**Ihre Aufgaben.** In dieser neu geschaffenen Position unterstützen Sie unsere Regional Manager in verschiedenen administrativen und organisatorischen Belangen. Sie kümmern sich auch selbständig um Beratungs- und Supportanfragen unserer Kunden, die vorwiegend in deutsch- und englischsprachigen Ländern tätig sind. Im Weiteren erstellen Sie kundenspezifische Offerten und übernehmen die Datenpflege, die Erstellung von Statistiken und Verträgen. Die zentrale Aufgabe beinhaltet nebst der Koordination von Innen- und Aussendienst auch die Unterstützung bei Projektarbeiten.

**Ihr Idealprofil.** Um die vielseitige und anspruchsvolle Aufgabe kompetent zu erfüllen, haben Sie die Ausbildung als Geomatiker abgeschlossen und verfügen über eine Weiterbildung im kaufmännischen Bereich (evtl. noch in Ausbildung) oder Erfahrungen in einer ähnlichen Tätigkeit. Im Umgang mit MS-Office Programmen sind Sie versiert. Neben guten Deutsch- und Englischkenntnissen in Wort und Schrift ist für Ihre gelegentlichen Reisetätigkeiten (10%) jede weitere Sprache von Vorteil. Ihre Tätigkeit kann Ihren Präferenzen und Fähigkeiten entsprechend ausgebaut werden.

Wollen Sie mehr über diese nicht alltägliche Aufgabe erfahren? Dann senden Sie uns Ihre Bewerbungsunterlagen per E-Mail oder Post.

Amberg Technologies AG, Frau Barbara Bucher (Leiterin Human Resources), Trockenlostrasse 21, Postfach 27, CH-8105 Regensdorf / Watt, Tel. +41 44 870 91 98.  
[job@amberg.ch](mailto:job@amberg.ch) [www.amberg.ch/at](http://www.amberg.ch/at)

