

Zeitschrift: Geomatik Schweiz : Geoinformation und Landmanagement =
Géomatique Suisse : géoinformation et gestion du territoire =
Geomatica Svizzera : geoinformazione e gestione del territorio

Herausgeber: geosuisse : Schweizerischer Verband für Geomatik und
Landmanagement

Band: 107 (2009)

Heft: 9

Werbung

Nutzungsbedingungen

Die ETH-Bibliothek ist die Anbieterin der digitalisierten Zeitschriften auf E-Periodica. Sie besitzt keine Urheberrechte an den Zeitschriften und ist nicht verantwortlich für deren Inhalte. Die Rechte liegen in der Regel bei den Herausgebern beziehungsweise den externen Rechteinhabern. Das Veröffentlichen von Bildern in Print- und Online-Publikationen sowie auf Social Media-Kanälen oder Webseiten ist nur mit vorheriger Genehmigung der Rechteinhaber erlaubt. [Mehr erfahren](#)

Conditions d'utilisation

L'ETH Library est le fournisseur des revues numérisées. Elle ne détient aucun droit d'auteur sur les revues et n'est pas responsable de leur contenu. En règle générale, les droits sont détenus par les éditeurs ou les détenteurs de droits externes. La reproduction d'images dans des publications imprimées ou en ligne ainsi que sur des canaux de médias sociaux ou des sites web n'est autorisée qu'avec l'accord préalable des détenteurs des droits. [En savoir plus](#)

Terms of use

The ETH Library is the provider of the digitised journals. It does not own any copyrights to the journals and is not responsible for their content. The rights usually lie with the publishers or the external rights holders. Publishing images in print and online publications, as well as on social media channels or websites, is only permitted with the prior consent of the rights holders. [Find out more](#)

Download PDF: 03.02.2026

ETH-Bibliothek Zürich, E-Periodica, <https://www.e-periodica.ch>

Kommunalverwaltungen müssen heute mehr und bessere Serviceleistungen anbieten als jemals zuvor. Und das bei begrenzten Ressourcen. Dies erfordert noch intelligentere Prozesse als bisher.

Mit AutoCAD® Map 3D verbinden Sie verschiedene Datenquellen und führen GIS und CAD zusammen. Und mit Autodesk® LandXplorer™ setzen Sie unterschiedlichste Daten in anschauliche 3D Modelle um.

Damit schaffen Sie die optimale Grundlage für Planung, Verwaltung und Vermarktung.

Autodesk Lösungen machen es einfacher denn je, Geodaten gemeinsam zu nutzen und kommunale Serviceangebote zu erweitern. Sie schaffen mehr in kürzerer Zeit.

Erfahren Sie weitere Einzelheiten unter www.autodesk.de/map3d

Autodesk®

Autodesk SA

Worbstraße 223 · CH-3073 Gümligen
www.autodesk.ch

**CAD
PARTNER**

CAD PARTNER GmbH

Güterstrasse 6 · CH-4402 Frenkendorf
www.cadinsider.ch

GeoDataNetwork

GeoDataNetwork S.A.

Route de Troinex 31-33 · CH-1227 Carouge – Genève
www.geodatanetwork.ch

Intercad

Intercad SA

Centro Contone 1 · CH-6594 Contone
www.intercad.ch

**MGB DATA
AG**

MGB Data GmbH

Dorfstr. 49 · CH-8630 Rüti ZH
www.mgbdata.ch

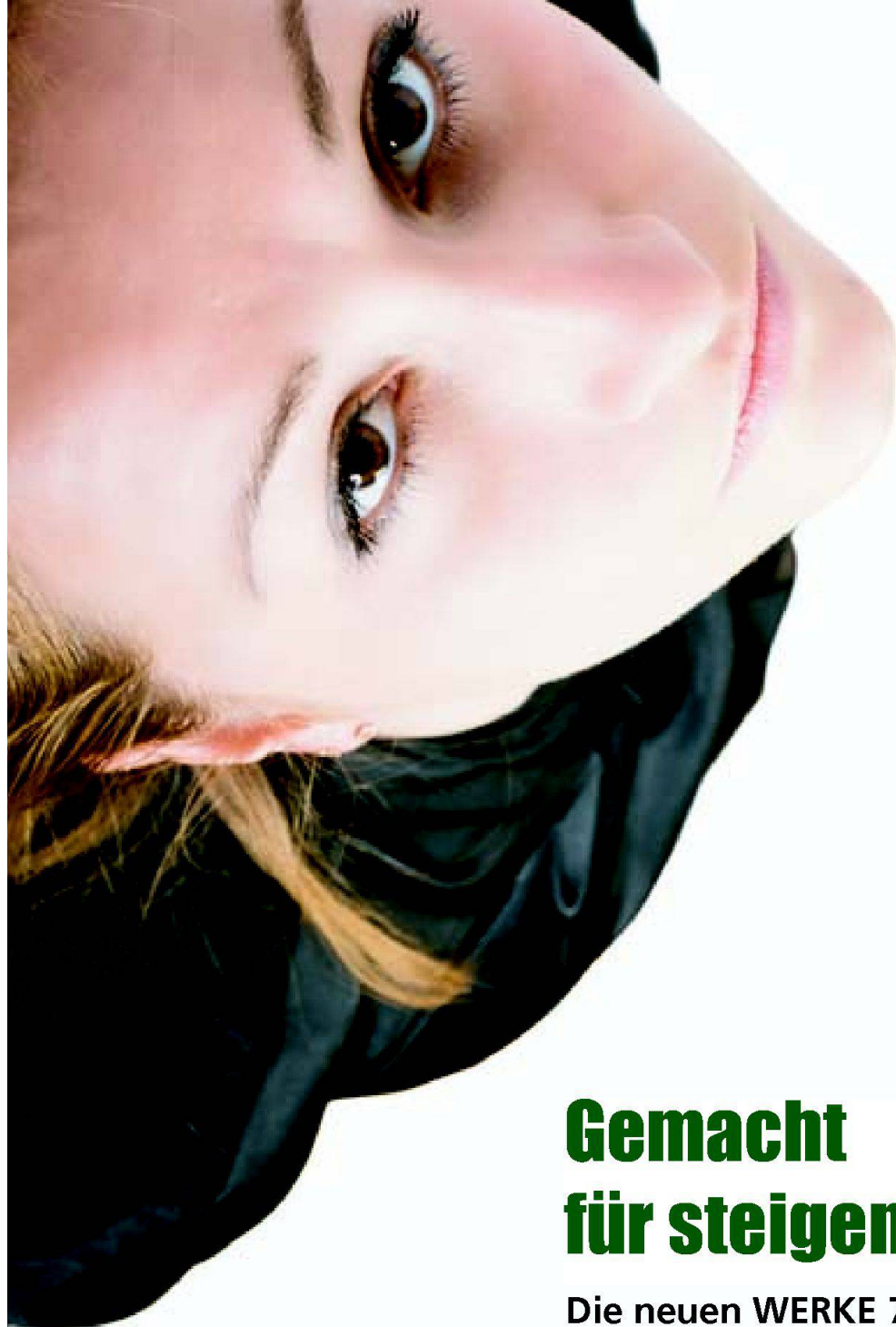
Autodesk Partner in der Schweiz

**EFFIZIENT PLANEN AUF
BASIS AUSSAGEKRÄFTIGER
DATEN UND MODELLE.**

**Autodesk auf der Intergeo 2009
Halle 4, Stand 4.207**

3D Stadtmodell entwickelt mit Autodesk® LandXplorer™.

Autodesk, AutoCAD und LandXplorer sind in den USA und/oder anderen Ländern eingetragene Warenzeichen oder Warenzeichen von Autodesk, Inc. Alle weiteren Markennamen, Produktbezeichnungen oder Warenzeichen sind Eigentum der jeweiligen Unternehmen. Autodesk behält sich das Recht vor, alle Produktangebote und technischen Daten jederzeit ohne Vorankündigung zu ändern. Autodesk haftet ferner nicht für etwaige grafische oder Rechtschreibfehler in diesem Dokument. © 2009 Autodesk, Inc. Alle Rechte vorbehalten.



Gemacht für steigende Ansprüche

Die neuen WERKE 7 Fachschalen für LIDS 7

Strom • Gas • Wasser • Abwasser • etc.
Inklusive kostenfreier INTERLIS-Schnittstelle.

Ein Lichtblick auf Basis der aktuellsten Normen.



Mehr unter www.berit.ch

BERIT AG (Schweiz)
Netzibodenstrasse 33
CH-4133 Pratteln/BL

Telefon (+41) 061 / 816 99 99
Telefax (+41) 061 / 816 99 98

E-Mail: info@berit.ch
Internet: www.berit.ch

 **BERIT®**
MEMBER OF ASSECO GROUP