

Zeitschrift: Geomatik Schweiz : Geoinformation und Landmanagement =
Géomatique Suisse : géoinformation et gestion du territoire =
Geomatica Svizzera : geoinformazione e gestione del territorio

Herausgeber: geosuisse : Schweizerischer Verband für Geomatik und
Landmanagement

Band: 106 (2008)

Heft: 4

Werbung

Nutzungsbedingungen

Die ETH-Bibliothek ist die Anbieterin der digitalisierten Zeitschriften auf E-Periodica. Sie besitzt keine Urheberrechte an den Zeitschriften und ist nicht verantwortlich für deren Inhalte. Die Rechte liegen in der Regel bei den Herausgebern beziehungsweise den externen Rechteinhabern. Das Veröffentlichen von Bildern in Print- und Online-Publikationen sowie auf Social Media-Kanälen oder Webseiten ist nur mit vorheriger Genehmigung der Rechteinhaber erlaubt. [Mehr erfahren](#)

Conditions d'utilisation

L'ETH Library est le fournisseur des revues numérisées. Elle ne détient aucun droit d'auteur sur les revues et n'est pas responsable de leur contenu. En règle générale, les droits sont détenus par les éditeurs ou les détenteurs de droits externes. La reproduction d'images dans des publications imprimées ou en ligne ainsi que sur des canaux de médias sociaux ou des sites web n'est autorisée qu'avec l'accord préalable des détenteurs des droits. [En savoir plus](#)

Terms of use

The ETH Library is the provider of the digitised journals. It does not own any copyrights to the journals and is not responsible for their content. The rights usually lie with the publishers or the external rights holders. Publishing images in print and online publications, as well as on social media channels or websites, is only permitted with the prior consent of the rights holders. [Find out more](#)

Download PDF: 16.04.2026

ETH-Bibliothek Zürich, E-Periodica, <https://www.e-periodica.ch>

GeoMedia Produktfamilie in Version 6.1

Die gesamte Palette von GeoMedia Produkten ist seit März 2008 in der Version 6.1 verfügbar. Im Folgenden ein Überblick über die wesentlichen Neuerungen:

Technologie

Die GeoMedia Produktfamilie der Version 6.1 ist für Windows Vista sowie für 64-bit Hardware Architektur zertifiziert. Datenbankseitig werden neu Oracle GeoRaster direkt aus GeoMedia unterstützt.

Die Produkte GeoMedia Terrain (3D Analysen) und GeoMedia Grid (Raster-GIS mit 3D-Auswertungen) verfügen über eine Schnittstelle zum 3D-Viewer TerraExplorer von der Firma Skyline. Damit können Geodaten und Analysen in 3D visualisiert werden.

GIS Analysen

Neue Funktionsattribute und räumliche Operatoren ermöglichen Analysen in der Form «nächste akkumulieren» bzw. «in nächster Nähe von». Ein neuer Mechanismus erlaubt das praktische Durchblättern von Such- und Analyseresultaten. Durch die Anzeige von Tooltips können ausgewählte Attributwerte direkt im Kartenfenster angezeigt werden. Wie in den GeoMedia Produkten üblich, sind auch die neuen Analysefunktionen dynamisch und reagieren sofort auf Änderungen im Basisdatensatz.

Interoperabilität

Die Interoperabilität wurde erweitert. GeoMedia WebMap nutzt die gleiche Display Engine wie GeoMedia Desktop. Somit

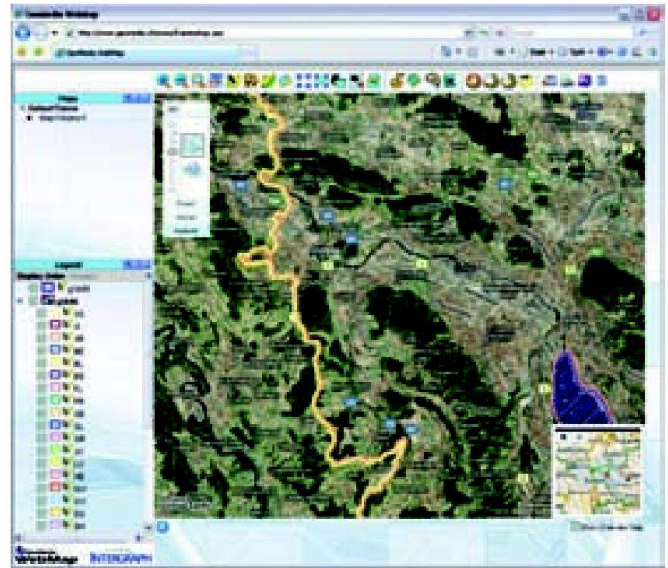


Abb.: Mashup GeoMedia WebMap und Microsoft Virtual Earth.

können alle Vorteile bezüglich der Darstellung aus der Desktopumgebung auch im Web genutzt werden. Mit GeoMedia WebMap

6.1 können Mashups mit Google Maps oder Microsoft Virtual Earth ohne Programmieraufwand erstellt werden. Dies erlaubt das

Kompetenz in Präzision!



Ihr Schweizer TOPCON-Partner.

- Zukunftsweisende G3-Technologie für höchste Präzision in der satellitengestützten Vermessung.
- Automatisierte Maschinensteuersysteme 2D und 3D. Digitale Geländemodelle bilden die Grundlage für effizienten Materialeinbau und Planung.
- Systeme von TOPCON sind Garant für nachhaltigen Erfolg.

FIELDWORK
 Maschinenkontroll- und Vermessungssysteme AG
 IHR TOPCON PARTNER IN DER SCHWEIZ

CH-9320 Arbon
 Weitegasse 6
 Telefon +41 71 440 42 63
 Telefax +41 71 440 42 67
 www.fieldwork.ch
 info@fieldwork.ch