

Zeitschrift: Geomatik Schweiz : Geoinformation und Landmanagement =
Géomatique Suisse : géoinformation et gestion du territoire =
Geomatica Svizzera : geoinformazione e gestione del territorio

Herausgeber: geosuisse : Schweizerischer Verband für Geomatik und
Landmanagement

Band: 106 (2008)

Heft: 4

Werbung

Nutzungsbedingungen

Die ETH-Bibliothek ist die Anbieterin der digitalisierten Zeitschriften auf E-Periodica. Sie besitzt keine Urheberrechte an den Zeitschriften und ist nicht verantwortlich für deren Inhalte. Die Rechte liegen in der Regel bei den Herausgebern beziehungsweise den externen Rechteinhabern. Das Veröffentlichen von Bildern in Print- und Online-Publikationen sowie auf Social Media-Kanälen oder Webseiten ist nur mit vorheriger Genehmigung der Rechteinhaber erlaubt. [Mehr erfahren](#)

Conditions d'utilisation

L'ETH Library est le fournisseur des revues numérisées. Elle ne détient aucun droit d'auteur sur les revues et n'est pas responsable de leur contenu. En règle générale, les droits sont détenus par les éditeurs ou les détenteurs de droits externes. La reproduction d'images dans des publications imprimées ou en ligne ainsi que sur des canaux de médias sociaux ou des sites web n'est autorisée qu'avec l'accord préalable des détenteurs des droits. [En savoir plus](#)

Terms of use

The ETH Library is the provider of the digitised journals. It does not own any copyrights to the journals and is not responsible for their content. The rights usually lie with the publishers or the external rights holders. Publishing images in print and online publications, as well as on social media channels or websites, is only permitted with the prior consent of the rights holders. [Find out more](#)

Download PDF: 16.04.2026

ETH-Bibliothek Zürich, E-Periodica, <https://www.e-periodica.ch>

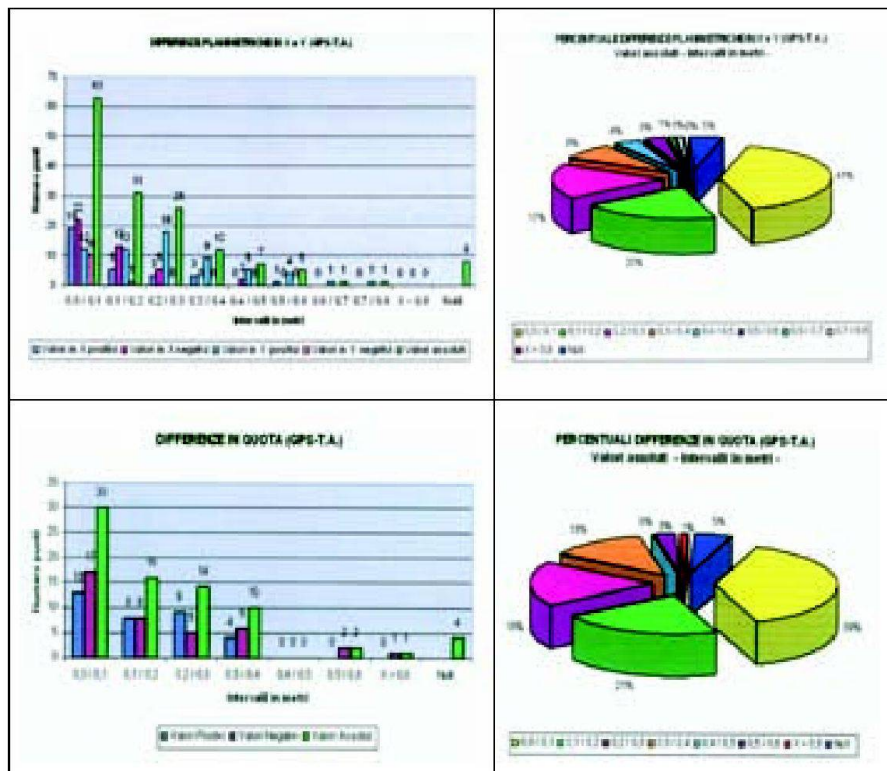


Fig. 4: Ecarts en planimétrie et en altitude entre les coordonnées GPS et les coordonnées de restitution avec la triangulation aérienne.

vés à terre avec le GPS, de sorte de rendre la restitution plus liée, en outre avec un contrôle discret réalisable par l'intermédiaire de la restitution «directe» de tels points et comparaison relative. Notre expérimentation a concerné uniquement la restitution de points: il est évident que la

restitution cartographique complète était ici inutile; dès le moment que le but était de rechercher l'incertitude quantitative – métrique, en étant le qualitatif descriptif hors discussion, car il dépend seulement de l'échelle moyenne et de la qualité des images et non pas de leur géoréférence.

Bibliographie:

- 1) AA.VV. La fotogrammetria nell'era inerziale, seminario internazionale. Pavia, 13–14 giugno 2002.
- 2) G. Forlani: Il test OEEPE Integrated Sensor Orientation. Boll. SIFET, n° 2/03.
- 3) G. Bezoari, M. Crespi: Un capitolato di fotogrammetria con GPS: il volo della Regione Calabria. Seminario Internazionale, Pavia, 2002.
- 4) M Cramer: Direct Geocoding – is aerial triangulation obsolete? Photogrammetric Week 1999, Wichmann Verlag.
- 5) C. Heipke, K. Jacobsen, H. Wegmann: Analysis of the results of the OEEPE test «Integrated Sensor Orientation», Workshop Proceedings, Nr. 43, 2002, Frankfurt am Main.
- 6) V. Casella, R. Galetto: An Italian national research project on inertial positioning in photogrammetry. Workshop ISPRS, WG 1/5, 2003.
- 7) J. Skaloud: Reliability of Direct Georeferencing – Beyond the Achilles' Heel of Modern Airborne Mapping. Photogrammetric Week 2007, Wichmann Verlag.

Prof. Ing. Giorgio Bezoari
 Prof. Ing. Attilio Selvini
 Politecnico di Milano
 Sezione Rilevamento DIIAR
 Piazza L. Da Vinci 32
 I-20133 Milano
 giorgio.bezoari@polimi.it
 attilio.selvini@polimi.it

Zu verkaufen / A vendre

2 alte Kern-Theodolite
2 Kippregel / Alidades

Mit Zubehör / Avec accessoires

Instrumente sind ca. 140 Jahre alt, aus massivem Messing gebaut und total restauriert.
 Instruments vieux d'environ 140 ans, construits en laiton et totalement restaurés.

Preis nach Absprache / Prix à discuter
 Fotos vorhanden / Photos à disposition

e-mail: gdessaux@swissonline.ch

Abonnementsbestellungen
unter folgender Adresse:

SIG media AG
Pfaffacherweg 189
Postfach 19
CH-5246 Scherz
Telefon 056 619 52 52
Telefax 056 619 52 50

Jahresabonnement 1 Jahr:
Inland sFr. 96.-, Ausland sFr. 120.-

Planbare Perspektiven für die Energieversorger: GIS.



Liberalisierung, Fusionen, Kostendruck. Die GIS-Lösungen von ESRI sind die flexible Plattform zur Optimierung der Geschäftsprozesse und tragen entscheidend zur Steigerung von Wettbewerbsfähigkeit und Servicequalität der Energiewirtschaft bei.

ESRI Geoinformatik AG · Beckenhofstrasse 72 · CH-8006 Zürich
Telefon 044 360 19 00 · info@ESRI-Suisse.ch · <http://ESRI-Suisse.ch>

ESRI ++



Spatial Information Management (SIM) Ihr Wissensvorsprung.

**Die Stadtpolizei Zürich setzt während der EM 08
auf Lösungen und Produkte von Intergraph.**

INTERGRAPH

Intergraph (Schweiz) AG

Neumattstrasse 24

Postfach

8953 Dietikon 1

Tel. +041 (0) 43 322 46 46

Fax +041 (0) 43 322 46 10

info@intergraph.ch

www.intergraph.ch