

**Zeitschrift:** Geomatik Schweiz : Geoinformation und Landmanagement =  
Géomatique Suisse : géoinformation et gestion du territoire =  
Geomatica Svizzera : geoinformazione e gestione del territorio

**Herausgeber:** geosuisse : Schweizerischer Verband für Geomatik und  
Landmanagement

**Band:** 106 (2008)

**Heft:** 4

**Rubrik:** Zum Umschlagbild = Page de couverture

**Autor:** [s.n.]

### **Nutzungsbedingungen**

Die ETH-Bibliothek ist die Anbieterin der digitalisierten Zeitschriften auf E-Periodica. Sie besitzt keine Urheberrechte an den Zeitschriften und ist nicht verantwortlich für deren Inhalte. Die Rechte liegen in der Regel bei den Herausgebern beziehungsweise den externen Rechteinhabern. Das Veröffentlichen von Bildern in Print- und Online-Publikationen sowie auf Social Media-Kanälen oder Webseiten ist nur mit vorheriger Genehmigung der Rechteinhaber erlaubt. [Mehr erfahren](#)

### **Conditions d'utilisation**

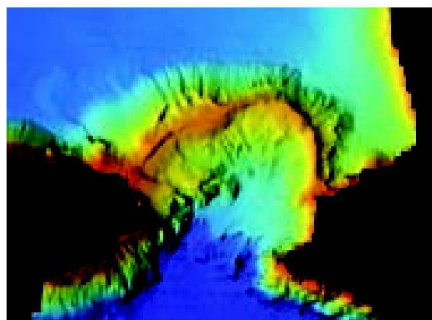
L'ETH Library est le fournisseur des revues numérisées. Elle ne détient aucun droit d'auteur sur les revues et n'est pas responsable de leur contenu. En règle générale, les droits sont détenus par les éditeurs ou les détenteurs de droits externes. La reproduction d'images dans des publications imprimées ou en ligne ainsi que sur des canaux de médias sociaux ou des sites web n'est autorisée qu'avec l'accord préalable des détenteurs des droits. [En savoir plus](#)

### **Terms of use**

The ETH Library is the provider of the digitised journals. It does not own any copyrights to the journals and is not responsible for their content. The rights usually lie with the publishers or the external rights holders. Publishing images in print and online publications, as well as on social media channels or websites, is only permitted with the prior consent of the rights holders. [Find out more](#)

**Download PDF:** 21.01.2026

**ETH-Bibliothek Zürich, E-Periodica, <https://www.e-periodica.ch>**



## Editorial

159

## Geodäsie/Vermessung / Géodésie/Mensuration

*A. Bryner:*

Die letzten Geheimnisse vom Seegrund: 3D-Vermessung des Vierwaldstättersees

160

## Photogrammetrie/Fernerkundung / Photogrammètrie/Téledétection

*G. Bezoari, A. Selvini:*

Un essai italien de photogrammétrie directe

163



## Raumplanung / Aménagement du territoire

*B. Suter:*

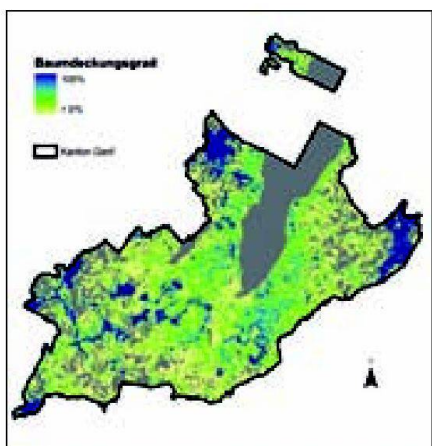
Initiative Projekte nachhaltiger Entwicklung in Randregionen

169

*L. Mathys:*

Nachhaltiges Landmanagement erfasst kontinuierlich und plant diskret

174



## Kultur- und Technikgeschichte / Histoire de la culture et de la technique

*P. Fülcher:*

Georg Friedrich Brander 1713–1783

178

## Rubriken / Rubriques

Forum / Tribune

183

Aus- und Weiterbildung / Formation, formation continue

185

Mitteilungen / Communications

189

Verbände / Associations

190

Zeitschriftenkommission / Commission de la revue

192

Firmenberichte / Nouvelles des firmes

194

Impressum

212

### Zum Umschlagbild:

#### Leica GNSS 1200: Ist Ihre GNSS-Messung immer punktgenau?

Bei GNSS-Messungen erwarten Sie als Anwender höchste Zuverlässigkeit und eine möglichst kontrollierte Genauigkeit. Die SmartCheck-Technologie von Leica erfüllt diese Erwartungen, da nach der Initialisierung zusätzlich alle fünf Sekunden weitere Initialisierungen zur Kontrolle gerechnet werden. Das Leica GNSS-System kontrolliert sich also selbst, gewährleistet Ihnen damit jederzeit zuverlässige Koordinaten und gibt Ihnen höchste Sicherheit. Egal, ob Sie die Korrekturdaten von bekannten Referenzstationen oder von GNSS-Referenzstationsdiensten (z.B. swipos) erhalten.

Leica Geosystems AG  
Kanalstrasse 21, CH-8152 Glattbrugg  
Telefon 044 809 33 11, Fax 044 810 79 37  
info.swiss@leica-geosystems.com, www.leica-geosystems.com

### Page de couverture:

#### Leica GNSS 1200: votre mesure GNSS est-elle toujours précise?

Lorsque vous effectuez des mesures GNSS, vous exigez, comme utilisateur, la plus grande fiabilité et la meilleure précision possible. La technologie SmartCheck de Leica répond entièrement à ces exigences. En effet, une fois les ambiguïtés fixées, le système effectue toutes les cinq secondes une nouvelle initialisation afin de contrôler, en permanence, la solution calculée. Que les données de corrections proviennent d'une station de référence connue ou d'un service de positionnement GNSS (p.ex. swipos), le principe d'autocontrôle du système GNSS Leica vous garanti, en tout temps, des coordonnées fiables et vous offre ainsi une toute la sécurité voulue.

Leica Geosystems SA  
Rue de Lausanne 60, CH-1020 Renens  
Tél. 021 633 07 20, Fax 021 633 07 21  
info.swiss@leica-geosystems.com, www.leica-geosystems.com

# Geomatik ■ Schweiz Géomatique ■ Suisse Geomatica ■ Svizzera

Geoinformation und Landmanagement  
Géoinformation et gestion du territoire  
Geoinformazione e gestione del territorio

## 4/2008

April 2008, 106. Jahrgang  
Avril 2008, 106ième année  
Aprile 2008, 106. anno

**Ist Ihre GNSS Messung  
immer punktgenau?**

