

**Zeitschrift:** Geomatik Schweiz : Geoinformation und Landmanagement =  
Géomatique Suisse : géoinformation et gestion du territoire =  
Geomatica Svizzera : geoinformazione e gestione del territorio

**Herausgeber:** geosuisse : Schweizerischer Verband für Geomatik und  
Landmanagement

**Band:** 106 (2008)

**Heft:** 11

## **Werbung**

### **Nutzungsbedingungen**

Die ETH-Bibliothek ist die Anbieterin der digitalisierten Zeitschriften auf E-Periodica. Sie besitzt keine Urheberrechte an den Zeitschriften und ist nicht verantwortlich für deren Inhalte. Die Rechte liegen in der Regel bei den Herausgebern beziehungsweise den externen Rechteinhabern. Das Veröffentlichen von Bildern in Print- und Online-Publikationen sowie auf Social Media-Kanälen oder Webseiten ist nur mit vorheriger Genehmigung der Rechteinhaber erlaubt. [Mehr erfahren](#)

### **Conditions d'utilisation**

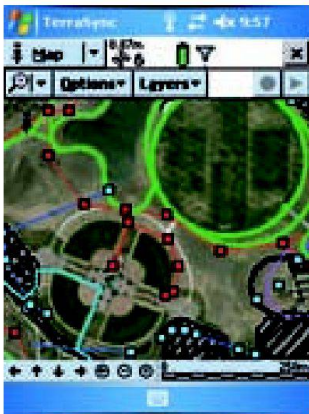
L'ETH Library est le fournisseur des revues numérisées. Elle ne détient aucun droit d'auteur sur les revues et n'est pas responsable de leur contenu. En règle générale, les droits sont détenus par les éditeurs ou les détenteurs de droits externes. La reproduction d'images dans des publications imprimées ou en ligne ainsi que sur des canaux de médias sociaux ou des sites web n'est autorisée qu'avec l'accord préalable des détenteurs des droits. [En savoir plus](#)

### **Terms of use**

The ETH Library is the provider of the digitised journals. It does not own any copyrights to the journals and is not responsible for their content. The rights usually lie with the publishers or the external rights holders. Publishing images in print and online publications, as well as on social media channels or websites, is only permitted with the prior consent of the rights holders. [Find out more](#)

**Download PDF:** 22.02.2026

**ETH-Bibliothek Zürich, E-Periodica, <https://www.e-periodica.ch>**



via Bluetooth mit dem Feldcomputer.

Mit der Option «integriertes Modem» können Sie Ihre GPS-Position in Echtzeit korrigieren. Das Modem beherrscht die Übertragungstechnologie von GRPS/EDGE. Benutzen Sie dazu den Gratis-Service swipos-NAV der swisstopo oder den genaueren, kostenpflichtigen Echtzeitkorrekturdienst swipos-GIS/GEO (mit diesem Dienst können Sie die VRS-Technologie nutzen). Der NOMAD ist ebenfalls mit einer integrierten Kamera von 2 MegaPixel und einem Barcode-Scanner erhältlich.

TerraSync ist mit der aktuellen Version 3.21 bestens für die Felderfassung vorbereitet. In fünf übersichtlichen Sektionen können die Hauptfunktionen Karte – Daten – Navigation – Status – Ein-

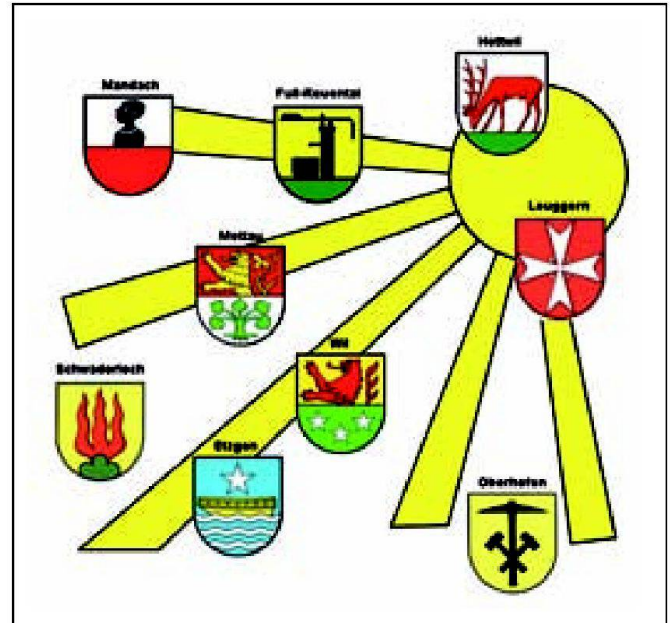
stellungen angewählt werden. TerraSync lässt sich nahtlos mit einer Vielzahl von Trimble GPS-Empfängern kombinieren.

Ob Sie Objekte aufsuchen (Navigation) oder Objekte kartieren (Daten), TerraSync unterstützt Sie mit einer übersichtlichen Benutzeroberfläche. In der Informationszeile sehen Sie jederzeit, wie viele Satelliten empfangen werden und welche Genauigkeit Sie erwartet. TerraSync bietet die Möglichkeit, in Echtzeit oder mittels Postprocessing die GPS-Positionen zu korrigieren.

In TerraSync kann ein vorbereitetes Attributverzeichnis angewählt werden, sodass Sie Ihre Merkmale mit den gültigen Attributen und Attributwerten verwenden können. Damit ist eine Qualitätskontrolle direkt im Feld sichergestellt. Die Daten können auf Hintergrunddateien (Raster- oder Vektordaten) visualisiert werden, die Orientierung im Gelände ist noch besser möglich und das Aktualisieren oder Verifizieren von Daten wird einfacher.

*allnav ag*  
 Ahornweg 5a  
 CH-5504 Othmarsingen  
 Telefon 043 255 20 20  
 Telefax 043 255 20 21  
 allnav@allnav.com  
 www.allnav.com

## Elektra Mettauertal und Umgebung kauft Autodesk Topobase™



Die EMU (Elektra Mettauertal und Umgebung) zeichnet sich seit über 90 Jahren als Genossenschaft verantwortlich für die Stromverteilung in der Aargauer Grenzregion zu Deutschland. Dabei ist die EMU in neun Gemeinden und Teilgemeinden verantwortlich für die Stromversorgung und bewirtschaftet ein 16 und 0,4 kV-Netz von gut 150 km Länge. Die Elektra Mettauertal und Umgebung ist stolz auf ihre Unabhängigkeit und ist froh, dass es heute Stromnetzbewirtschaftungstools gibt, welche auch für kleinere und mittlere Unternehmen einsetzbar und ohne Qualitätseinbußen erschwinglich sind.

Dazu zählt auch das GIS und Netzinformationssystem Autodesk Topobase™, welches in der bekannten Designsoftware AutoCAD integriert ist, und die Daten professionell in einer Oracle Spatial Datenbank verwaltet. Da Autodesk Topobase™ das gleiche Userinterface wie AutoCAD ver-

wendet, welches vielen Zeichnern und Erfassern bestens bekannt ist, hält sich der Einschulungsaufwand in Grenzen. Dank dem sehr moderaten Preis kann sich heute auch beinahe jedermann ein professionelles GIS Stromerfassungstool leisten. Autodesk Topobase™ wird bereits von über 70 namhaften Stromunternehmen in der Schweiz (IB Basel, Winterthur, Groupe E, Romande Energie usw.) zur Bewirtschaftung ihres Versorgungsnetzes eingesetzt.

*Autodesk*  
 Worbstrasse 223  
 CH-3073 Gümligen  
 Telefon 031 958 20 20  
 Telefax 031 958 20 22  
 www.autodesk.ch

*Elektra Mettauertal und Umgebung*  
 Hauptstrasse 164  
 CH-5277 Hottwil  
 Telefon 062 867 20 80  
 www.emu-hottwil.ch

Geomatik Schweiz

## Geomatik Schweiz im Internet

Besuchen Sie uns auf der  
Geomatik-Schweiz-Homepage:  
**www.geomatik.ch**



**Baudirektion  
Kanton Zürich**

**ARV Amt für  
Raumordnung und Vermessung**

Die Abteilung Vermessung im Amt für Raumordnung und Vermessung (ARV) sucht per sofort oder nach Vereinbarung eine initiative, engagierte und teamfähige Persönlichkeit, die als

## Geomatik-Ingenieur/-in ETH/FH

mit Freude und Begeisterung unter anderem folgende Aufgaben übernimmt:

- Leiten und Verifizieren von Projekten der amtlichen Vermessung (Erneuerungen, Ersterhebungen, laufende und periodische Nachführungen)
- Erneuerung, Nachführung und Verwaltung der Lage- und Höhenfixpunkte LFP2 und HFP2, Ausarbeiten des kantonalen Konzeptes LV 95
- Leitung der Kantons- und Gemeindegrenzregulierungsverfahren, periodische Revisionen der Landesgrenzvermarkungen
- Mitarbeit in neuen Projekten und bei technischen Weisungen

Sie besitzen ein abgeschlossenes Studium als Ingenieur/-in ETH oder FH, mehrere Jahre Berufserfahrung und vorzugsweise das Geometerpatent. Zu Ihren Stärken gehören das Leiten komplexer Projekte, gute Führungsqualitäten sowie eine zuverlässige Arbeitsweise und ausgeprägte EDV-Fachkenntnisse. Als lösungs- und dienstleistungsorientierte Persönlichkeit verfügen Sie über ein sicheres Auftreten, diplomatisches Verhandlungsgeschick und schätzen regen Kundenkontakt.

Wir bieten Ihnen eine herausfordernde und vielseitige Tätigkeit mit interessanten Entwicklungsmöglichkeiten sowie einen Arbeitsplatz beim Hauptbahnhof. Nähere Auskunft erteilt Ihnen Othmar Hiestand, Abteilungsleiter, Telefon 043 259 27 67.

Bitte senden Sie Ihre vollständigen Bewerbungsunterlagen an: Baudirektion Kanton Zürich, Human Resources, Jacqueline Müller, Walcheplatz 2, Postfach, 8090 Zürich. E-Mail: [jaqueline.mueller@bd.zh.ch](mailto:jaqueline.mueller@bd.zh.ch). Weitere Stellen beim Kanton Zürich auf [www.publicjobs.ch](http://www.publicjobs.ch)

### Suchen Sie eine spannende Herausforderung in einem dynamischen Umfeld?

Als mittelgrosse Ingenieurunternehmung befassen wir uns mit Geomatik, Landinformationssystemen, Tief- und Strassenbau, Umweltschutz und Raumentwicklung.

Für den Geschäftsbereich Geomatik suchen wir eine junge, initiative und selbständige Persönlichkeit als

### Geomatiker/in

Nach einer gründlichen Einarbeitungszeit betätigen Sie sich in folgenden Bereichen:

- Ingenieurvermessung
- Bauabsteckungen und Schnurgerüste
- Erneuerung und Nachführung von Amtlichen Vermessungswerken

Idealerweise verfügen Sie über Kenntnisse der Auto-desk-Produkte. Wenn Sie ausserdem begeisterungsfähig und flexibel sind, freuen wir uns auf Ihre Bewerbung.

Interessiert? Herr W. Widmer oder Herr M. Del Conte (Tel. 056 200 18 60) freuen sich auf Ihren Anruf oder Ihre vollständigen Bewerbungsunterlagen mit dem Vermerk «Persönlich».

Unsere Website:  
[www.steinmann-ing.ch](http://www.steinmann-ing.ch)

**STEINMANN**  
INGENIEURE GEOMATIKER PLANIER  
Dipl. Ing. ETH/SIA, pat. Ing. Geometer  
Bahnhofstrasse 40 5400 Baden



Ingenieurbüro  
**Sprenger & Steiner**

Wir sind ein renommiertes Büro, das vor allem im Bereich Kulturtechnik (Flussbau, Wasserver- und -entsorgung) sowie im allgemeinen Tiefbau tätig ist. Für den Ausbau des GIS-Bereiches suchen wir per sofort oder nach Vereinbarung eine(n)

### Dipl. Geomatik-Ingenieur/in FH

#### Ihre Hauptaufgaben:

- Betreuung und Weiterentwicklung von GIS-Projekten
- Technische Betreuung der Infrastruktur (Software, Datenbanken)
- Anwendung von Spezialsoftware in der Wasserversorgung, Abwassertechnik (GEP) und im Flussbau, etc.

#### Ihr Idealprofil:

- Abgeschlossenes Studium im Bereich Geomatik
- Gute Kenntnis von GIS-Software, vorzugsweise Geonis
- Erfahrung in der GEP-Bearbeitung
- Erfahrung in 1D-/2D-Abflussberechnungen

#### Ihre Chance:

- Selbstständige und abwechslungsreiche Tätigkeit
- Gute Entwicklungsmöglichkeiten
- Fortschrittliche Arbeitsbedingungen

Gerne erwarten wir Ihre Bewerbung mit den üblichen Unterlagen. Für weitere Auskünfte steht Ihnen Herr F. Banzer zur Verfügung (+423 399 49 00).

**Ingenieurbüro Sprenger & Steiner**  
Haldenstrasse 12  
FL-9495 Triesen





Emch+Berger AG Vermessungen – ein Partner nach Mass. Unseren Kunden bieten wir massgeschneiderte Dienstleistungen in den Bereichen Bau- und Ingenieurvermessung, amtliche Vermessung, Geoinformatik und Landmanagement.

Zur Verstärkung unseres Teams in Solothurn suchen wir eine/-n

## Geomatiker/in oder Geomatiktechniker/in

Ihr Aufgabengebiet:

- Selbständige Bearbeitung von Projekten in der Bauvermessung (Bestandesaufnahmen, Absteckungsarbeiten, Deformationsmessungen)
- Selbständige Bearbeitung von Projekten in der amtlichen Vermessung (Ersterhebungen, Erneuerungen und Nachführung)

Ihr Anforderungsprofil:

- Aktuelles Fachwissen und Praxiserfahrung (vorzugsweise aus Tätigkeit in der Schweiz)
- Gute EDV-Kenntnisse (vorzugsweise ADALIN und MicroStation)
- Hohe Einsatzbereitschaft und Zuverlässigkeit
- Freude und Interesse an der Arbeit

Unser Angebot:

- Abwechslungsreiche und interessante Tätigkeit in einem spannenden Umfeld
- Modernste Infrastruktur
- Zeitgemässe Anstellungsbedingungen
- Weiterbildungs- und Entwicklungsmöglichkeiten

Haben wir Ihr Interesse geweckt? Dann senden Sie Ihre Bewerbungsunterlagen an Emch+Berger AG Vermessungen, Dominik Cantaluppi, Schöngrünstrasse 35, 4500 Solothurn. Für Auskünfte steht Ihnen Dominik Cantaluppi gerne zur Verfügung (032 624 48 18 oder [dominik.cantaluppi@emchberger.ch](mailto:dominik.cantaluppi@emchberger.ch)).



**ALN Amt für  
Landschaft und Natur**  
Abteilung Landwirtschaft

Die Baudirektion Kanton Zürich ist ein zeitgemäss organisiertes Dienstleistungsunternehmen der Kantonalen Verwaltung. Die rund 1500 Mitarbeiterinnen und Mitarbeiter erfüllen in den Bereichen Bau, Planung und Umwelt gesetzliche Aufgaben und erbringen vielfältige Leistungen für Bevölkerung und Wirtschaft.

Die **Abteilung Landwirtschaft** im Amt für Landschaft und Natur fördert eine nachhaltige Zürcher Landwirtschaft, welche neben einer konkurrenzfähigen Produktion auch einen wichtigen Beitrag leistet für die Erhaltung sowie auch die Gestaltung einer lebendigen Kulturlandschaft. Für unsere Sektion Meliorationen suchen wir einen

## Ingenieur HTL Tiefbau (50%)

Sie sind zuständig für die Weg- und Drainagesanierungen. Dazu sind Sie vor Ort tätig und beurteilen laufend das gesamte Wegnetz im Kanton Zürich. Zudem beurteilen Sie die Drainagefelder hinsichtlich der Vernässung. Sie besprechen die Ergebnisse vor Ort mit den Unterhaltsverantwortlichen und beraten diese über nötige Massnahmen. Diese Tätigkeit setzt eine gestandene Persönlichkeit voraus, welche über Kommunikationsfähigkeit, Durchsetzungsvermögen und Verhandlungssicherheit verfügt.

Für die anspruchsvolle Tätigkeit erwarten wir eine Studium als Ingenieur HTL Tiefbau sowie mehrere Jahre Erfahrung und Kenntnisse im Fachgebiet Drainagen.

Wir bieten Ihnen eine interessante und abwechslungsreiche Aufgabe sowie einen Arbeitsplatz nur wenige Minuten vom Hauptbahnhof entfernt. Flexible Arbeitszeiten sowie ein leistungsorientiertes Gehalt sind für uns selbstverständlich. Für Fragen steht Ihnen der Abteilungsleiter, Fritz Zollinger, Telefon 043 259 27 55, gerne zur Verfügung. Weitere Informationen finden Sie unter [www.landwirtschaft.zh.ch](http://www.landwirtschaft.zh.ch).

Sind Sie interessiert? Dann freuen wir uns auf die Zustellung Ihrer Bewerbungsunterlagen mit Lebenslauf, Zeugniskopien und Foto an: Baudirektion Kanton Zürich, Human Resources, Doris Zraggen, Walcheplatz 2, Postfach, 8090 Zürich, Telefon 043 259 27 13, E-Mail: [doris.zraggen@bd.zh.ch](mailto:doris.zraggen@bd.zh.ch). Weitere Stellenangebote finden Sie auf [www.publicjobs.ch](http://www.publicjobs.ch).

Für unser Vermessungsteam suchen wir eine/n initiative/n und begeisterungsfähige/n

## Einmesserin/Einmesser in der Energieversorgung

### Ihre Aufgaben

Ihr Aufgabengebiet umfasst die Aufnahme der Werksdaten, sowie das Erstellen von Felddaten in unserem Versorgungsgebiet für die Medien Elektrizität, Fernwärme, Gas, Wasser und die öffentliche Beleuchtung. Das Versorgungsgebiet erstreckt sich über die Kantone Basel-Stadt, Basel-Landschaft, Aargau und Solothurn.

### Ihre Voraussetzungen

Für diese interessante Aufgabe bringen Sie vorzugsweise eine abgeschlossene Ausbildung als Geomatikerin/-er mit. Sie arbeiten selbständig und verantwortungsbewusst in unserem kleinen Team, verfügen über ein Gespür für Arbeitsorganisation und haben einen Führerausweis Kategorie B für den Aussendienst. Der vorwiegende Teil der Tätigkeit findet ganzjährig im Freien statt und sollte für Sie kein Problem darstellen.

Sie haben Erfahrung im Umgang mit modernen Arbeitsgeräten wie Tachymeter und PC und besitzen Kenntnisse in den Anwendungen AutoCAD, GIS-Topobase und MS Office. Mit unserer Unterstützung

und der Möglichkeit zur Weiterbildung bieten wir Ihnen die Chance, sich in diesem Bereich weiter zu entwickeln und Innovationen einzubringen.

Dank Ihrer kommunikativen Art und Ihrer teamorientierten Arbeitsweise, können Sie Ihre Person mit Erfolg in unser Team einbringen und bewahren auch in hektischen Situationen den Überblick.

Ihre vollständige schriftliche Bewerbung richten Sie bitte an:

IWB, Bereich Personal  
Herr Thomas Hochstrasser

Margarethenstrasse 40  
Postfach, 4002 Basel  
Telefon 061 275 51 36

Wenn Sie mehr zu dieser Aufgabe erfahren möchten, gibt Ihnen Herr Peter Anisch, Fachbereichsleiter Vermessung, gerne weitere Auskünfte unter Telefon 061 275 57 19.

Partner von  
swisspower



### Kein Bau ohne Vermessung

Basler und Hofmann gehört zu den führenden Ingenieur-, Planungs- und Beratungsunternehmen. Die umfassende Bearbeitung vermessungstechnischer Aufgaben im Infrastrukturbereich, Hochbau sowie im Grund- und Tunnelbau sind Schwerpunkte unserer Tätigkeiten.

Zur Verstärkung unseres Vermessungsteams suchen wir eine/n junge/n

### Geomatiker/in

mit 2 bis 5 Jahren Berufserfahrung

Sie haben bei uns die Möglichkeit, in der Ingenieur- und Bauvermessung an wegweisenden Infrastruktur- und Hochbauprojekten mitzuarbeiten.

Unser breites Tätigkeitsgebiet öffnet Ihnen die Türen zu einer faszinierenden Berufswelt in der Bau- und Ingenieurvermessung. Für Ihre Arbeit im Feld und Büro stehen Ihnen modernste Aufnahme- und Auswertungsgeräte zur Verfügung. Sie werden von unserem motivierten Vermessungsteam sorgfältig eingeführt und haben die Möglichkeit, sich auch mit Messmethoden wie Laserscanning und Monitoring vertraut zu machen.

Sie haben Freude an Ihrem Beruf, sind teamorientiert, offen für EDV-Anwendungen und suchen Möglichkeiten zur persönlichen und fachlichen Weiterentwicklung – dann sind Sie bei uns richtig. Möchten Sie mehr über uns erfahren? Dann besuchen Sie unsere Homepage [www.bhz.ch](http://www.bhz.ch) oder rufen Sie Jörg Gämperle an. Wir freuen uns auf Ihre schriftliche Bewerbung.

**Basler & Hofmann**

Ingenieure und Planer AG • Mitglied SIA/USIC  
Forchstrasse 395 • 8032 Zürich  
Tel. +41 44 387 11 22 • Fax +41 44 387 11 00

Wir suchen per sofort 1-2

### Geomatiker(Innen)

jung, motiviert und mit guten CAD-Kenntnissen

Zusätzlich bieten wir

### Praktikumsstellen

Fachbereiche Vermessung,  
Geomatik und Kultur-  
ingenieurwesen

Lehrstelle  
auf August 2009



Lindenbachstr. 9, 8006 Zürich, Telefon +41 (0)44 361 07 00  
Fax +41 (0)44 361 56 48, [info@schenkelvermessungen.ch](mailto:info@schenkelvermessungen.ch)  
[schenkelvermessungen.ch](http://schenkelvermessungen.ch)

### Suchen Sie Fachpersonal?



Inserate  
in der  
Geomatik  
Schweiz  
helfen Ihnen.  
Wenn es eilt,  
per Telefax

**056 619 52 50**





**Baudirektion  
Kanton Zürich**

**ALN Amt für  
Landschaft und Natur**

Abteilung Landwirtschaft

Die Baudirektion Kanton Zürich ist ein zeitgemäss organisiertes Dienstleistungsunternehmen der Kantonalen Verwaltung. Die rund 1500 Mitarbeiterinnen und Mitarbeiter erfüllen in den Bereichen Bau, Planung und Umwelt gesetzliche Aufgaben und erbringen vielfältige Leistungen für Bevölkerung und Wirtschaft.

Die **Abteilung Landwirtschaft** im Amt für Landschaft und Natur fördert eine nachhaltige Zürcher Landwirtschaft, welche neben einer konkurrenzfähigen Produktion auch einen wichtigen Beitrag leistet für die Erhaltung sowie auch die Gestaltung einer lebendigen Kulturlandschaft. Für unsere Sektion Meliorationen suchen wir einen

## Technischen Kaufmann (100%) für meliorationstechnische Aufgaben

Sie übernehmen ein breit gefächertes Aufgabengebiet und sind zuständig für die Subventionsrückerstattungen und stellen die entsprechenden Dokumente aus für die Meteowasser-Anschlussverträge und Perimeteränderungen. Zudem betreuen Sie das Archiv, sind verantwortlich für die Planausgabestelle und erteilen telefonisch und schriftlich Auskunft. Sie sind Informatikkordinator für die ganze Abteilung und verfügen über gute Anwenderkenntnisse in MS-Office sowie in einem Bildbearbeitungsprogramm.

Für diese anspruchsvolle Allrounder-Tätigkeit bringen Sie nebst einer kaufmännischen Ausbildung auch Erfahrung im Fachgebiet Tiefbau, Meliorationen mit und haben von Vorteil Kenntnisse in den entsprechenden rechtlichen Fragen.

Wir bieten Ihnen eine interessante und abwechslungsreiche Aufgabe sowie einen Arbeitsplatz nur wenige Minuten vom Hauptbahnhof entfernt. Flexible Arbeitszeiten sowie ein leistungsorientiertes Gehalt sind für uns selbstverständlich. Für Fragen steht Ihnen der Abteilungsleiter, Fritz Zollinger, Telefon 043 259 27 55, gerne zur Verfügung. Weitere Informationen finden Sie unter [www.landwirtschaft.zh.ch](http://www.landwirtschaft.zh.ch).

Sind Sie interessiert? Dann freuen wir uns auf die Zustellung Ihrer Bewerbungsunterlagen mit Lebenslauf, Zeugniskopien und Foto an: Baudirektion Kanton Zürich, Human Resources, Doris Zraggen, Walcheplatz 2, Postfach, 8090 Zürich, Telefon 043 259 27 13, E-Mail: [doris.zraggen@bd.zh.ch](mailto:doris.zraggen@bd.zh.ch). Weitere Stellenangebote finden Sie auf [www.publicjobs.ch](http://www.publicjobs.ch).



Als Nachfolger für den jetzigen Stelleninhaber suchen wir ab sofort oder nach Vereinbarung für unseren modernen Hauptsitz in Amriswil einen / eine jüngere(n)

### Projektleiter/in Geoinformatik / WebGIS

Sie bearbeiten selbständig Geoinformatikprojekte und sind für unsere WebGIS-Applikation verantwortlich. Das Arbeitsspektrum setzt sich wie folgt zusammen:

- Erfassung und Nachführung von Werkkatastern (Kanalisation, Wasser, Gas und EW)
- Betreuung unserer WebGIS-Applikation
- Datenaktualisierung und Kundensupport WebGIS
- Weiterausbau unseres GIS-Angebotes
- Kundenbetreuung und Akquisition im GIS-Bereich
- Verwaltung und Abgabe von GIS-Daten

Wir erwarten:

- Abschluss als Geomatikingenieur FH/HTL
- Gute Kenntnisse GIS-Applikationen (Autodesk TOPOBASE)
- Gute Kenntnisse WEBGIS (Geomedia WebMap BM2/3)
- Flexibilität, Kontaktfreudigkeit, Lernbereitschaft

Wir bieten:

- Modernen Arbeitsplatz in motiviertem Team
- Fortschrittliche Anstellungsbedingungen
- Flexible Arbeitszeiten und Weiterbildungsmöglichkeiten

Haben wir Ihr Interesse geweckt? Dann senden Sie Ihre schriftliche Bewerbung an:

Niklaus + Partner AG, Herr Stephan Horat  
Lindenstrasse 1, Postfach 1374, 8580 Amriswil  
Telefon 071 414 74 74, Telefax 071 414 74 75  
[amriswil@niklauspartner.ch](mailto:amriswil@niklauspartner.ch) – [www.niklauspartner.ch](http://www.niklauspartner.ch)



**INSER**

INSER SA est une société de services spécialisée dans la réalisation et l'intégration de solutions géo-informatiques.

Pour renforcer notre équipe, au Mont-sur-Lausanne nous recherchons un(e)

### Ingénieur en géomatique

Vos activités :

- Analyse des exigences auprès de nos clients, administrations et grands comptes.
- Conception, modélisation, prototypage et intégration d'applications SIG.
- Appui et formation auprès de nos clients.

Votre profil :

- Formation universitaire.
- Expérience en analyse des systèmes d'information et intégration de logiciels SIG.
- Expérience en développement .NET ou Java.
- Aptitude à analyser des dossiers en allemand.
- La connaissance des outils ESRI et de FME est un avantage.

Nous vous offrons la possibilité d'intégrer une équipe leader en Suisse dans le domaine de la géo-informatique, de valoriser vos connaissances au sein d'une équipe enthousiaste dynamique et performante et de participer à des projets motivants nécessitant créativité rigueur et autonomie.

Date d'entrée: immédiate ou à convenir

Votre offre est à transmettre à

**INSER SA**

A l'attention de M. Jacques Steffen  
Ch. de Maillefer 36, 1052 Le Mont-sur-Lausanne  
[www.inser.ch](http://www.inser.ch)