

Zeitschrift: Geomatik Schweiz : Geoinformation und Landmanagement =
Géomatique Suisse : géoinformation et gestion du territoire =
Geomatica Svizzera : geoinformazione e gestione del territorio

Herausgeber: geosuisse : Schweizerischer Verband für Geomatik und
Landmanagement

Band: 106 (2008)

Heft: 8

Werbung

Nutzungsbedingungen

Die ETH-Bibliothek ist die Anbieterin der digitalisierten Zeitschriften auf E-Periodica. Sie besitzt keine Urheberrechte an den Zeitschriften und ist nicht verantwortlich für deren Inhalte. Die Rechte liegen in der Regel bei den Herausgebern beziehungsweise den externen Rechteinhabern. Das Veröffentlichen von Bildern in Print- und Online-Publikationen sowie auf Social Media-Kanälen oder Webseiten ist nur mit vorheriger Genehmigung der Rechteinhaber erlaubt. [Mehr erfahren](#)

Conditions d'utilisation

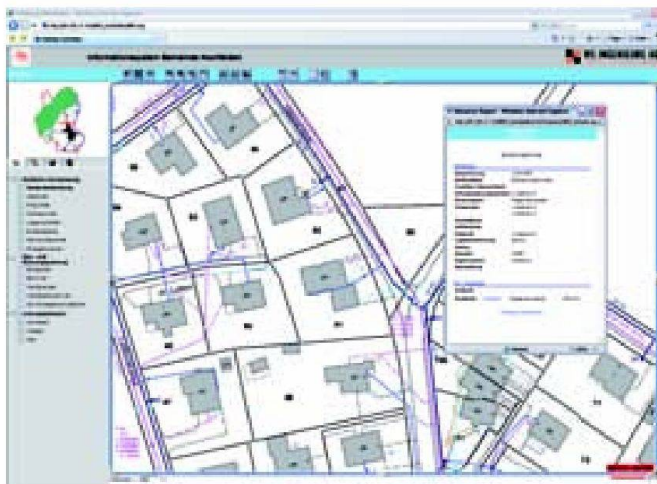
L'ETH Library est le fournisseur des revues numérisées. Elle ne détient aucun droit d'auteur sur les revues et n'est pas responsable de leur contenu. En règle générale, les droits sont détenus par les éditeurs ou les détenteurs de droits externes. La reproduction d'images dans des publications imprimées ou en ligne ainsi que sur des canaux de médias sociaux ou des sites web n'est autorisée qu'avec l'accord préalable des détenteurs des droits. [En savoir plus](#)

Terms of use

The ETH Library is the provider of the digitised journals. It does not own any copyrights to the journals and is not responsible for their content. The rights usually lie with the publishers or the external rights holders. Publishing images in print and online publications, as well as on social media channels or websites, is only permitted with the prior consent of the rights holders. [Find out more](#)

Download PDF: 14.01.2026

ETH-Bibliothek Zürich, E-Periodica, <https://www.e-periodica.ch>



Leitungskataster im WebGIS der Gemeinde Hochfelden.



Zonenplan der Gemeinde Hochfelden.

spielsweise zur Erfassung von Verkehrszeichen oder von Leitungskatasterdaten verwendet.

Ausgehend von dem überzeugenden WebGIS für die Stadt Bülach konnte die WS Ingenieure AG in letzter Zeit weitere Gemeinden für ihre Lösung gewinnen. Dank des generischen Ansatzes in der Konfiguration der BM3-Projekte können zusätzliche

WebGIS-Installationen mit kleinem Aufwand realisiert werden.

*WS Ingenieure AG
Ingenieur- und Vermessungsbüro
Schaffhauserstrasse 96
CH-8180 Bülach*

*Intergraph (Schweiz) AG
Neumattstrasse 24, Postfach
CH-8953 Dietikon*

News von ESRI

ESRI-Infoveranstaltung 2008

Wir laden Sie zur diesjährigen ESRI-Infoveranstaltung an der Universität Zürich-Irchel vom 9. September 2008 ein. Wir berichten von der Anwenderkonferenz in San Diego und zeigen Neuerungen von ArcGIS 9.3 zu Desktop und Server. Die Veranstaltung dauert von 13.30 bis 17.30 Uhr und erfolgt im bewährten Rahmen mit dem Jahrestreffen des esriuserforum.ch, der ESRI-Infoveranstaltung und anschliessendem «Apéro riche».

Abschluss Master of Science

ESRI Geoinformatik AG gratuliert den beiden Absolventen Christian Sailer und Lorenz Dolder, Geographisches Institut der Universität Zürich, zum Master of Science. Christian Sailer entwickelte in seiner Masterarbeit «Algorithmen zur Filterung von LIDAR-Daten im Sihlwald» verschiedene Methoden zur Extraktion von Geländepunkten. Die resultierenden Algorithmen wurden spezifisch der Geländemorphologie und dem Vegetationscharakter des Sihlwaldes angepasst. Die Arbeit entstand im Rahmen des GIS Sihlwaldes (www.sihlwald.unizh.ch). Lorenz Dolder erarbeitete neue Möglichkeiten für die Bildung und Optimierung von Routen zum Einsammeln der Milch von Bauernhöfen. Die Arbeit «GIS in der Milchwirtschaft» entstand in Zusammenarbeit mit der Firma Emmi. Beide haben vor und während ihrer Masterarbeit bei ESRI Geoinformatik Teilzeit gearbeitet und uns im Support und bei Veranstaltungen unterstützt. Nach Ab-

schluss ihres Studiums bleiben sie uns als neue Mitarbeiter des technischen Vertriebs in Zürich erhalten.

ArcGIS Server testen mit EDN

Das ESRI Developer Network (EDN) gibt es schon seit mehreren Jahren. EDN bietet günstig und unkompliziert dauerhafte Test- und Entwicklungslizenzen. ArcGIS Server kann sowohl auf Windows als auch auf Linux, zu verschiedenen Datenbanken wie Oracle oder PostgreSQL und auf beliebig vielen Maschinen installiert werden. Mit einer EDN-Subskription für 12 Monate sind für einen Teilnehmer alle Ressourcen verfügbar, welche für die Entwicklung von Desktop- oder Serverlösungen mit ArcGIS benötigt werden. EDN-Abonnenten erhalten die jeweils aktuellsten Versionen von ArcGIS Server (alle Levels und Editionen), ArcGIS Engine Developer Kit und ArcIMS. EDN-Nutzer erhalten frühzeitigen Zugang zu Beta Releases und über die EDN-Website eine Fülle von Code-Beispielen, Tipps und wertvollen Kontakten. Für EDN-Anwender, die bisher keine Möglichkeit zur Erstellung von Kartendokumenten (mxd) haben, empfiehlt sich zusätzlich die optional erhältliche ArcGIS-Desktop-Lizenz.

*ESRI Geoinformatik AG
Josefstrasse 218
CH-8005 Zürich
Telefon 044 360 19 00
Telefax 044 360 19 11
info@ESRI-Suisse.ch
<http://ESRI-Suisse.ch>*

www.geomatik.ch

Wie? Was? Wo?

Das Bezugsquellen-Verzeichnis gibt Ihnen auf alle diese Fragen Antwort.

Office de l'information sur le territoire - OIT



L'Office de l'information sur le territoire (OIT) fournit les données nécessaires aux prises de décision ayant un impact sur le territoire et coordonne l'exécution de la mensuration officielle (MO). Il recherche:

Ingénieur-e géomètre, chef-fe de la section mensuration officielle

100%, réf. 6564

Vous coordonnez et supervisez les activités liées aux points fixes ainsi que la saisie et la mise à jour des données de la MO dans la base de données cadastrale officielle. Vous encadrez une équipe d'une quinzaine de collaborateurs et procédez à l'élaboration du planning de réalisation de la mensuration cadastrale. Vous êtes membre du comité de direction et participez à l'optimisation des processus métiers.

Vous êtes ingénieur-e géomètre, titulaire du brevet fédéral ou en voie de l'acquérir. Vous maîtrisez les techniques d'acquisitions et les procédures du domaine de la MO. Vous attestez d'une expérience dans la conduite d'équipe et êtes ouvert-e aux contacts. Vous possédez un sens aigu de l'organisation et des responsabilités et êtes à l'aise dans l'utilisation des outils informatiques. De langue maternelle française, vous avez des connaissances d'allemand et d'anglais.

Ingénieur-e en géomatique EPF ou HES

100%, réf. 6119

Vous collaborez au sein d'une section d'une quinzaine de collaborateurs et êtes responsable du domaine des premiers relevés. Vous participez au suivi de l'exécution de la MO par les bureaux privés en leur assurant un rôle de support et de conseil. Vous coordonnez la préparation et la mise en soumission de nouvelles entreprises et procédez à leur suivi technique et administratif.

Vous êtes ingénieur-e en géomatique et attestez de quelques années d'expérience dans le domaine de la mensuration officielle ainsi que dans la conduite de projets. Vous maîtrisez les techniques d'acquisitions et les procédures dans ce domaine d'activités. Vous appréciez les contacts, possédez un bon sens de l'organisation et êtes à l'aise dans l'utilisation des outils informatiques.

Entrée en fonction : immédiate ou à convenir.

Contact, dossiers : Office de l'information sur le territoire, M. Cyril Favre, Av. de l'Université 5 - 1014 Lausanne
 cyril.favre@vd.ch, 021 316 24 60. Délai: 22 septembre.

Vielseitige Geoinformatik

Basler & Hofmann gehört zu den führenden Ingenieur-, Planungs- und Beratungsunternehmen. In der Geoinformatik sind wir ein etabliertes und überaus erfolgreiches Dienstleistungsunternehmen für komplexe und umfangreiche GIS-Projekte. Zur Ergänzung unseres Teams suchen wir eine/n

Projektleiter/in Geoinformatik

Als Geomatik-Ingenieur/in oder Geograf/in mit Hochschulabschluss bringen Sie mindestens 5 Jahre Erfahrung in der Realisierung von anspruchsvollen Geoinformatik-Projekten mit. Mit ihrem umfassenden technischen Wissen über GIS, Datenbanken und Programmierung sowie ihren konzeptionellen Fähigkeiten tragen sie zu kompetenten und kreativen Lösungen bei. Sie besitzen eine gute sprachliche Ausdrucksfähigkeit, Eigeninitiative und der Bereitschaft in einem Team Verantwortung zu übernehmen.

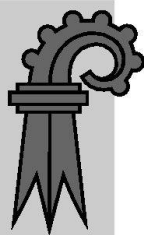
Wir bieten ihnen ein attraktives Arbeitsumfeld mit der Möglichkeit, sich fachlich und persönlich weiterzuentwickeln.

Möchten Sie mehr über uns erfahren? Besuchen Sie unsere Homepage www.bhz.ch oder rufen Sie Zoran Nikolic an.

Wir freuen uns auf Ihre schriftliche Bewerbung.

Basler & Hofmann

Ingenieure und Planer AG • Mitglied SIA/USIC • Bachweg 1 • CH-8133 Esslingen
 Tel. +41 44 387 11 22 / Fax +41 44 387 11 00



www.baselland.ch

Viele Berufe. Ein Arbeitgeber.

Das **Vermessungs- und Meliorationsamt** vollzieht die Aufgaben im Vermessungs- und Meliorationswesen, die dem Kanton durch eidgenössische und kantonale Gesetze, Verordnungen und Beschlüsse übertragen sind. Die Hauptabteilung Vermessung bietet per sofort oder nach Vereinbarung einem/r jungen

FH- oder ETH-Absolventen/in

Fachrichtung Geomatik eine auf ein Jahr befristete Anstellung an.

Zu Ihren Hauptaufgaben gehören die Qualitätskontrolle in der amtlichen Vermessung, das Erarbeiten von Vorprojekten und zugehörigen Offertunterlagen, die Administration mit dem Bund, Vertrags- und Rechnungswesen, die Nachführung des Lage- und Höhenfixpunktnetzes 2 in Feld und Büro sowie Spezialaufgaben und -projekte. Aktuelle Schwergewichtstätigkeiten in der amtlichen Vermessung sind derzeit: Weiterführung der 2. Etappe AV93 (2002–2010), kantonsflächen-deckende Erneuerung Siedlungsgebiete auf Standard AV93 zuzüglich der Informationsebene Fixpunkte im übrigen Gemeindegebiet inkl. Transformation/Interpolation, Projekt Abgleich der Gemeinde- und Kantons Grenzen, Aufarbeitung von Operaten im Datenmodell 93 (DM93) in das DM01 Version 24. Folgende Informatikausrüstung steht Ihnen zur Verfügung: GeoMedia, GeosPro, Veratop, LTOP, Sittrans, Macsyl usw.

Wir bieten Ihnen eine vertiefte Einarbeitung in den Bereich der amtlichen Vermessung sowie eigenständige und abwechslungsreiche Tätigkeiten in einem innovativen Team, angenehmes Arbeitsklima, zeitgemässe Anstellungsbedingungen.

Für weitere Informationen stehen Ihnen Kantonsgeometer Hans Hägler, hans.haegler@bl.ch, (Telefon 061 552 56 85) oder Peter Egli, peter.egli@bl.ch, stv. Leiter Vermessung (Telefon 061 552 56 75) gerne zur Verfügung.

Kennziffer: **VGd 2008.13.2.** Ihre Bewerbung mit den üblichen Unterlagen senden Sie bitte bis 31. August 2008 an die **Volkswirtschafts- und Gesundheitsdirektion Personaldienst Bahnhofstrasse 5 4410 Liestal Telefon 061 552 59 05**

renaud burnand

www.renaud-burnand.ch

Bureau de géomètres de la région lausannoise, cherche pour compléter son équipe un(e):

technicien(ne) en géomatique ou géomaticien(ne)

Geomatiktechniker/in oder Geomatiker/in

Cette personne gèrera des projets liés à la construction, collaborera à nos mandats de mensurations ou AF tant au bureau que sur le terrain.

Exigeant(e) avec vous-même et responsable, vous avez envie de progresser. Nous vous offrons un travail varié une formation continue de qualité et des défis à la hauteur de vos ambitions.

Wir freuen uns auf Deutschschweizer Kandidaten

Nous nous réjouissons de recevoir votre dossier à l'adresse:

Renaud et Burnand SA (539'480 / 150'920)
Ingénieurs géomètres officiels
Général Guisan 40 – 1009 Pully
tél. 021 728 75 20, pour tout contact: Thierry Burnand



Die Stadtvermessung Uster ist im Stadtgebiet für amtliche Vermessungen, Bau- und Ingenieurvermessung sowie die GIS-Koordination zuständig. In unser Team suchen wir eine/n jüngere/n

Geomatiktechniker/in

Ihre Hauptaufgaben sind:

- Selbstständige Erledigung aller Nachführungsarbeiten der amtlichen Vermessung
- Abschliessende Durchführung von Bau- und Ingenieurvermessungen
- Mitarbeit bei GIS- und AV93/DM01-Projekten

Sie haben sich nach dem Berufsabschluss als Geomatiker/in weitergebildet, haben praktische Erfahrung gesammelt und sind selbstständiges, verantwortungsbewusstes Arbeiten gewöhnt. Wenn sich Ihre EDV-Kenntnisse – nebst Ihrem generellen Flair für Informatik – auf Autodesk Topobase beziehen, ist dies von Vorteil.

Es erwartet Sie eine abwechslungsreiche Tätigkeit in einem kleinen Team. Für weitere Auskünfte steht Ihnen Peter Oberholzer, Stadtgeometer, Tel. 044 944 72 65, gerne zur Verfügung.

Ihre vollständige schriftliche Bewerbung mit den üblichen Unterlagen (keine E-Mails) richten Sie bitte an die Stadtverwaltung Uster, Personaldienst, Vermerk «Geomatiktechniker/in», Gotthardweg 1, 8610 Uster.

www.uster.ch

Wir suchen per sofort 1-2

Geomatiker(Innen)

jung, motiviert und mit guten CAD-Kenntnissen

Zusätzlich bieten wir

Praktikumsstellen

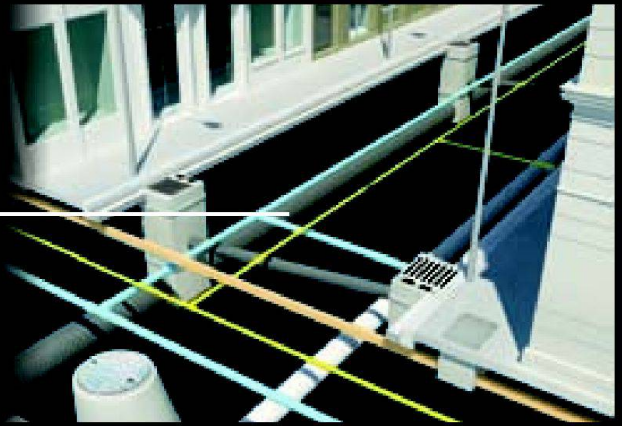
Fachbereiche Vermessung, Geomatik und Kultur-ingenieurwesen

Lehrstelle
auf August 2009



Lindenbachstr. 9, 8006 Zürich, Telefon +41 (0)44 361 07 00
Fax +41 (0)44 361 56 48, info@schenkelvermessungen.ch
schenkelvermessungen.ch

SEE THE BIG PICTURE. MAKE A BETTER CAREER MOVE WITH AUTODESK GEOSPATIAL.



Pour compléter nos équipes de développement des produits Topobase à Gümligen/Bern, nous sommes à la recherche de plusieurs personnes ayant les compétences suivantes:

Géomaticien/Géomaticienne Ingénieur(e) HES/EPF Développeur

Nous pouvons proposer un environnement de travail international au sein d'une équipe jeune et motivée ainsi que des conditions de travail modernes. Nous avons actuellement plusieurs postes ouverts dans les spécialités mentionnées.

Si vous êtes un bon communicateur, si vous appréciez le travail en équipe et si vous appréciez la découverte de nouvelles technologies, alors n'hésitez pas à prendre contact avec nous.

Expert métier

Vous êtes un spécialiste SIG confirmé et/ou connaissez le monde de la distribution d'énergie. Vous avez plusieurs années d'expériences. En tant qu'expert métier, vous participez à l'élaboration et à la réalisation du produit.

Développeur

Vous possédez une formation en informatique (HES, EPF, Uni) et avez de l'expérience en Java et/ou C#. En tant que développeur, vous participez au design et au développement du produit, ceci dans un environnement basé sur Oracle et Microsoft .Net.

Product Manager

En tant que Product Manager, vous possédez des connaissances techniques ainsi que des connaissances du marché et des entreprises. Le domaine d'activité s'étend sur l'Europe, le Moyen-Orient et l'Inde. Vous occupez une position clef autant en interne qu'en externe, vous communiquez aisément et jouez un rôle central dans la planification et le lancement de nouveaux produits dans les domaines de la distribution (eau, gaz, électricité etc.), de l'assainissement, des télécommunications ainsi que de la mensuration.

Pour toute information complémentaire, vous pouvez vous connecter sur nos pages emploi : www.autodesk.com/careers et postuler directement ou nous faire parvenir votre CV à l'équipe de recrutement; Tony Mancino tony.mancino@autodesk.com ou Ruth Cognard ruth.cognard@autodesk.com

Zur Verstärkung unseres rasch wachsenden Topobase Produkt- und Entwicklungsteam in Bern, suchen wir per sofort folgende Fachleute:

Geomatiker/in Ingenieur/in FH/ETH Software Entwickler

In einem internationalen und dynamischen Markt kombiniert mit fortschrittlichen Arbeitsbedingungen, bieten wir ein absolut interessantes Arbeitsumfeld. Wir haben zur Zeit mehrere offene Positionen in den nachfolgenden Bereichen.

Sind Sie kommunikativ, teamfähig und jederzeit bereit, sich mit neuen Technologien auseinander zu setzen, dann zögern Sie nicht mit uns Kontakt aufzunehmen.

Fachexperte

Sie sind ein ausgewiesener GIS- und/oder EVU-Spezialist und verfügen über mehrere Jahre Praxiserfahrung. Als Fachexperte sind Sie massgebend an der Produktgestaltung und Umsetzung beteiligt.

Software Entwickler

Sie verfügen über einen Hochschulabschluss in Informatik (FH/ETH/Uni) und haben Erfahrungen in Java und/oder C#. Als Software Engineer designen und entwickeln Sie bei uns im modernsten Oracle und Microsoft .NET Umfeld.

Product Manager

Als Product Manager verfügen Sie über einen optimalen Mix aus Markt-, Technologie- sowie Unternehmenswissen. Das Tätigkeitsfeld umfasst Europa, mittlerer Osten sowie Indien. Intern wie extern nehmen Sie eine Schlüsselposition ein, Sie sind kommunikativ und haben eine zentrale Rolle bei der Planung sowie Lancierung von neuen Produkten in den Bereichen Ver- und Entsorgung, Telekommunikation sowie Vermessung.

Kontaktinformation: für weitere Informationen besuchen Sie unsere Website: www.autodesk.com/careers oder schicken Sie uns Ihren Lebenslauf per Email an: Tony Mancino tony.mancino@autodesk.com oder Ruth Cognard ruth.cognard@autodesk.com

GVM Region Basel Gasverbund Mittelland AG

Die Gasverbund Mittelland AG in Arlesheim ist ein Dienstleistungsunternehmen im Energiesektor. Über ein mehr als 650 km langes Pipeline-System versorgt die GVM die Nordwestschweiz und das Mittelland mit Erdgas.

Die Einführung unseres Geographischen Informationssystems Smallworld (GIS) wird in diesem Jahr abgeschlossen. Für die anspruchsvolle Pflege und Erweiterung des GIS, sowie Arbeiten im CAD-Programm cadwork suchen wir einen engagierte/n und verantwortungsbewusste/n Sachbearbeiter/in als

GIS/CAD-Operator/in, Geomatiker/in

Zu Ihren Aufgaben gehören: Datenpflege-/Nachführung des GIS und der Grundeigentümerdatenbank. Vermessungsarbeiten im Feld von Infrastrukturanlagen mit modernen Vermessungsgeräten. Koordination und Abgabe von Planwerken und Daten an Dritte. Mitarbeit bei der Planung und Weiterentwicklung der Systeminfrastruktur. Sie arbeiten in einem erfahrenen Team und haben intensiven Kontakt mit unserer Aufsichtsbehörde und Datenlieferanten. Zu Ihrem Arbeitsgebiet gehören weiter die Archivierung und Aufarbeitung von bestehenden Anlageunterlagen sowie das detaillierte Erfassen von Betriebsmitteln.

Diese anspruchsvolle und vielseitige Aufgabe wollen wir einer/m Mitarbeiter/in mit einer **abgeschlossenen Berufslehre als GEOMATIKER/IN** anvertrauen. Sie sind initiativ und haben nebst guten **GIS**-Kenntnissen gute PC Anwenderkenntnisse (MS Office). Sie sind es gewohnt, exakt und selbstständig zu arbeiten.

Einer verantwortungsbewussten, teamorientierten Persönlichkeit mit Kenntnissen der französischen Sprache, bietet sich hier die Chance, in einem modernen Unternehmen mitzuarbeiten.

Wir bieten fortschrittliche Anstellungs- und Arbeitsbedingungen sowie gute Sozialleistungen. Eine sorgfältige interne wie externe Weiterbildung ist uns sehr wichtig.

Für detaillierte Auskünfte steht Ihnen Peter Hirschmann (061 706 33 27) gerne zur Verfügung.

Senden Sie Ihre vollständigen Bewerbungsunterlagen an:

Gasverbund Mittelland AG
Untertalweg 32, Postfach 360, 4144 Arlesheim
Telefon 061 706 33 33, Homepage: www.gvm-ag.ch,
Email: peter.hirschmann@gvm-ag.ch

Daniel Belotti INGENIEUR DU GENIE RURAL EPFL GEOMETRE OFFICIEL cadastre aménagement du territoire génie civil géomatique technique routière expertises

Suite au départ en retraite de son chef de bureau, nous recherchons une

Technicien-ne en géomatique ou Ingénieur-e HES en géomatique

Nos activités couvrent les domaines de la mensuration officielle, la mensuration technique, le cadastre souterrain, la technique routière, le génie civil, l'aménagement du territoire et les expertises. Un parc informatique et d'instruments de terrain moderne et performant est à disposition.

Vos tâches

- Participer à des études en relation avec les thèmes décrits ci-dessus
- Gérer et mettre à jour le réseau informatique (10 postes)
- Assurer le suivi de la formation des apprentis
- Organiser et effectuer certaines campagnes
- Assister et seconder le nouveau chef de bureau

Votre profil

- Technicien-ne en géomatique ou ingénieur(e) HES en géomatique avec expérience (5 ans)
- Indépendant-e avec bon sens de l'organisation
- Maîtrise des travaux du bureau
- Très bonnes connaissances des programmes Powercad/Autocad, Geotop/Homère, Microsoft Office, Topobase

Nous offrons

- Travail attractif et varié dans une ambiance agréable au sein d'une équipe motivée
- Un poste fixe avec responsabilités
- Salaire adapté à la fonction

Date d'engagement: automne 2008

Si notre offre vous intéresse, veuillez nous faire parvenir votre dossier de candidature (curriculum vitae, photo, préférences de salaire et lettre de motivation manuscrite) au

Bureau d'études Daniel BELOTTI
Ingénieur EPFL et géomètre officiel
Rue du Temple 7C, Case postale 152, 1180 ROLLE
www.geometre-rolle.ch

FACHPERSONAL

Suchen Sie Fachpersonal ?

Inserate in der Geomatik Schweiz helfen Ihnen.
Wenn es eilt, per Telefax 056 619 52 50



Wir sind die Fachstelle des Kantons für das geografische Informationssystem des Kantons Thurgau (ThurGIS) und suchen Sie als

Abteilungsleiter/in ThurGIS-Zentrum

Sie arbeiten mit ihrem Team eng mit anderen kantonalen Amtsstellen und den Gemeinden zusammen. Verantwortlich sind Sie für

- den Betrieb und die Weiterentwicklung des ThurGIS (IT, Organisation, Datenmodelle)
- die Gestaltung der themenspezifischen Datenflussprozesse (inklusive Organisation der Zusammenarbeit)
- die Beratung der Amtsstellen bei GIS-relevanten Fragen (Engineering)

Sie sind eine engagierte Persönlichkeit mit Hochschulabschluss und fundierten Kenntnissen im GIS-Bereich. Sie suchen eine abwechslungsreiche, spannende Aufgabe mit Entwicklungspotenzial. Dann sind Sie bei uns am richtigen Ort.

Stellenantritt: nach Vereinbarung

Weitere Auskünfte erteilt Ihnen gerne:

Christian Dettwiler, Amtsleiter, T 052 724 16 02 christian.dettwiler@tg.ch

Ihre Bewerbung richten Sie bitte an das:

Amt für Geoinformation des Kantons Thurgau, Schlossmühlestrasse 9, Postfach, 8510 Frauenfeld



Wir sind ein vorwiegend in der Region Winterthur und Zürcher Oberland tätiges Ingenieurunternehmen mit den Tätigkeitsbereichen Vermessung, Geoinformatik, Ingenieurwesen und Planung. Für unser Team der Abteilung Vermessung suchen wir per sofort oder nach Vereinbarung eine/n qualifizierte/n

Geomatiker/in

Ihre Aufgaben:

- Selbständige Bearbeitung der Nachführung der AV in unseren Nachführungsgemeinden
- Bau- und Ingenieurvermessung in den Nachführungsgemeinden
- Datenerhebungen bei AV-Erneuerungsprojekten
- Einsätze bei GIS-Datenerhebungen

Ihr Anforderungsprofil:

- abgeschlossene Lehre als Geomatiker/in
- gute EDV Kenntnisse (vorzugsweise GeosPro/GeoMedia)
- Freude an Büro- und Feldarbeiten
- Flair für Datenerfassung und Datenverwaltung
- Selbständigkeit, Teamfähigkeit

Wenn Sie gern selbständig und flexibel in einem kleinen Team arbeiten und eine abwechslungsreiche Tätigkeit mit Entwicklungspotential schätzen, freuen wir uns, Sie kennen zu lernen. Ihre schriftliche Bewerbung mit den üblichen Unterlagen richten Sie bitte an:

Walter Leisinger AG, Ingenieur- und Vermessungsbüro
Strehlgasse 19, 8472 Seuzach

Für weitere Auskünfte steht Ihnen Herr R. Theiler gerne zur Verfügung (Telefon 052 320 03 20).

kellervermessungenag

Zur Ergänzung unseres Teams suchen wir per sofort oder nach Vereinbarung eine/n

Geomatiker/in

Aufgabenbereich:

- Selbständige Bearbeitung der Nachführung der amtlichen Vermessung in unseren Nachführungsgemeinden
- Bau- und Ingenieurvermessung in den Nachführungsgemeinden
- Datenerhebungen im Rahmen von Erneuerungen der amtlichen Vermessung

Anforderungen:

- Erfahrung in der Nachführung der amtlichen Vermessung
- gute EDV Kenntnisse (vorzugsweise GeosPro/GeoMedia)
- Freude an Büro- und Feldarbeiten
- Kommunikations- und Teamfähigkeit sowie sicheres Auftreten

Wenn Sie gerne selbständig und flexibel in einem jungen Team arbeiten und eine abwechslungsreiche Tätigkeit mit Entwicklungspotential schätzen, freuen wir uns, Sie kennen zu lernen. Für Ihre künftigen Vermessungsaufgaben bieten wir Ihnen modernste Hard- und Software, sowie einen zentral gelegenen und gut erschlossenen Arbeitsplatz.

Für weitere Auskünfte steht Ihnen Herr B. Fierz gerne zur Verfügung (Telefon 044 938 87 87).

Ihre schriftliche Bewerbung richten Sie bitte an:

Keller Vermessungen AG

Untere Bahnhofstrasse 25, 8340 Hinwil