

Zeitschrift: Geomatik Schweiz : Geoinformation und Landmanagement =
Géomatique Suisse : géoinformation et gestion du territoire =
Geomatica Svizzera : geoinformazione e gestione del territorio

Herausgeber: geosuisse : Schweizerischer Verband für Geomatik und
Landmanagement

Band: 105 (2007)

Heft: 5

Werbung

Nutzungsbedingungen

Die ETH-Bibliothek ist die Anbieterin der digitalisierten Zeitschriften auf E-Periodica. Sie besitzt keine Urheberrechte an den Zeitschriften und ist nicht verantwortlich für deren Inhalte. Die Rechte liegen in der Regel bei den Herausgebern beziehungsweise den externen Rechteinhabern. Das Veröffentlichen von Bildern in Print- und Online-Publikationen sowie auf Social Media-Kanälen oder Webseiten ist nur mit vorheriger Genehmigung der Rechteinhaber erlaubt. [Mehr erfahren](#)

Conditions d'utilisation

L'ETH Library est le fournisseur des revues numérisées. Elle ne détient aucun droit d'auteur sur les revues et n'est pas responsable de leur contenu. En règle générale, les droits sont détenus par les éditeurs ou les détenteurs de droits externes. La reproduction d'images dans des publications imprimées ou en ligne ainsi que sur des canaux de médias sociaux ou des sites web n'est autorisée qu'avec l'accord préalable des détenteurs des droits. [En savoir plus](#)

Terms of use

The ETH Library is the provider of the digitised journals. It does not own any copyrights to the journals and is not responsible for their content. The rights usually lie with the publishers or the external rights holders. Publishing images in print and online publications, as well as on social media channels or websites, is only permitted with the prior consent of the rights holders. [Find out more](#)

Download PDF: 14.01.2026

ETH-Bibliothek Zürich, E-Periodica, <https://www.e-periodica.ch>

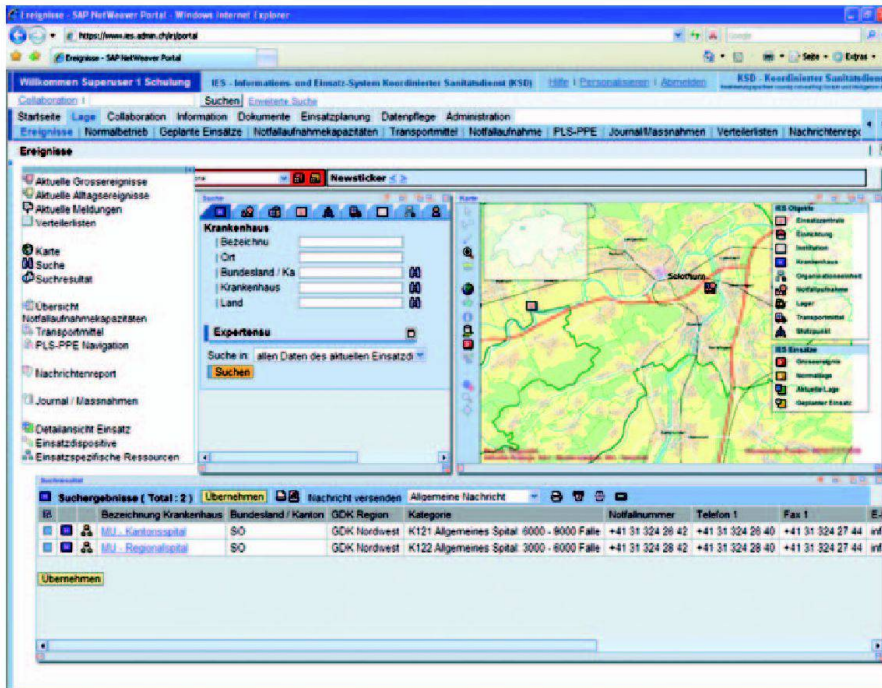


Abb. 1: Webportal von IES.

Das IES wird weiter entwickelt und verbessert

Die Verbesserungsvorschläge aus den operativen Einsätzen und die Erfahrungen aus der Einführung mit den Pilotpartnern werden im Rahmen von so genannten «Changes» aufgenommen und fliessen in die Weiterentwicklung des Systems ein. Während sich das Schwergewicht der Weiterentwicklung im Jahr 2006 auf das Modul PLS-PPE konzentrierte, werden im 2007 die Funktionalitäten der Notfallaufnahmekapazitäten, der Lagedarstellung (inklusive Journal) und der dezentralen Datenpflege weiter entwickelt. Zudem werden laufend neue KSD-Partner angeschlossen und bei Bedarf entsprechende Schnittstellen realisiert. So ist im Verlaufe des 2007 eine Schnittstelle zu den Systemen des Schweizerischen Samariterbundes (SSB) geplant.

Bereit für die EURO 08

Die Applikation IES steht nun zu Gunsten der KSD-Partner schweizweit zur Verfügung und wird nach den vier Pilotkantonen (Aargau, Bern, Graubünden, Solothurn) und der Schweizerischen Bundes-

bahn (SBB) im Hinblick auf die EURO 08 schweizweit eingeführt. Innerhalb des Departementes für Verteidigung, Bevölkerungsschutz und Sport (in der Führungsunterstützungsbasis FUB) werden die Hotline (rund um die Uhr), der Support und der Betrieb der hoch verfügbaren Systemplattform sichergestellt.

Rudolf Junker
Chef Geschäftsstelle Koordinierter Sanitätsdienst (KSD)
Worblentalstrasse 36
CH-3063 Ittigen
rudolf.junker@vtg.admin.ch

Claude Flükiger
Geschäftsführer itelligence AG
Bolligenstrasse 52
CH-3006 Bern
claudio.fluekiger@itelligence.ch

Patrik Riesen
Geschäftsführer couniq consulting GmbH
Erlenauweg 17
CH-3110 Münsingen
patrik.riesen@couniq.com

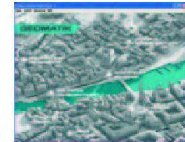
GeomatikShop Shop Géomatique

Jetzt bestellen!
Commandez maintenant!

Jahres-CD / CD annuel



Geomatik-CD
CD Géomatique



Fahnen / fanions



Geomatik Schweiz
www.geomatik.ch

Géomatique Suisse
www.geomatik.ch

T-Shirt, CD-ROM
Publikationen



Sonderhefte Geomatik Schweiz



www.geomatik.ch