

Zeitschrift: Geomatik Schweiz : Geoinformation und Landmanagement =
Géomatique Suisse : géoinformation et gestion du territoire =
Geomatica Svizzera : geoinformazione e gestione del territorio

Herausgeber: geosuisse : Schweizerischer Verband für Geomatik und
Landmanagement

Band: 105 (2007)

Heft: 10

Werbung

Nutzungsbedingungen

Die ETH-Bibliothek ist die Anbieterin der digitalisierten Zeitschriften auf E-Periodica. Sie besitzt keine Urheberrechte an den Zeitschriften und ist nicht verantwortlich für deren Inhalte. Die Rechte liegen in der Regel bei den Herausgebern beziehungsweise den externen Rechteinhabern. Das Veröffentlichen von Bildern in Print- und Online-Publikationen sowie auf Social Media-Kanälen oder Webseiten ist nur mit vorheriger Genehmigung der Rechteinhaber erlaubt. [Mehr erfahren](#)

Conditions d'utilisation

L'ETH Library est le fournisseur des revues numérisées. Elle ne détient aucun droit d'auteur sur les revues et n'est pas responsable de leur contenu. En règle générale, les droits sont détenus par les éditeurs ou les détenteurs de droits externes. La reproduction d'images dans des publications imprimées ou en ligne ainsi que sur des canaux de médias sociaux ou des sites web n'est autorisée qu'avec l'accord préalable des détenteurs des droits. [En savoir plus](#)

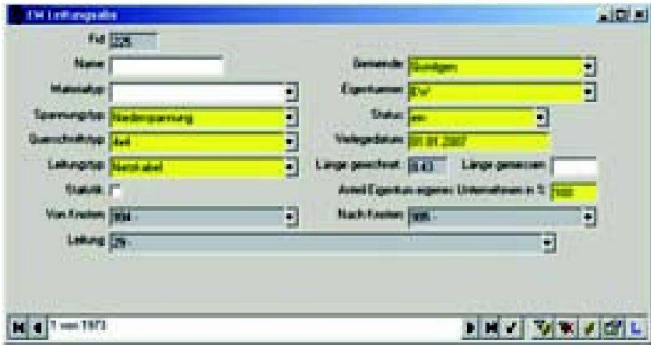
Terms of use

The ETH Library is the provider of the digitised journals. It does not own any copyrights to the journals and is not responsible for their content. The rights usually lie with the publishers or the external rights holders. Publishing images in print and online publications, as well as on social media channels or websites, is only permitted with the prior consent of the rights holders. [Find out more](#)

Download PDF: 04.02.2026

ETH-Bibliothek Zürich, E-Periodica, <https://www.e-periodica.ch>

Autodesk TOPOBASE™ bietet neu eine ESL/EVU-Schnittstelle für die Stromnetzbewertung



Der Anwender sieht in der gewohnten TB-Generic-Umgebung die exportierten Felder und kann fehlende Attributwerte selbstständig dazu fügen.

Auf Grund der Liberalisierung des Schweizerischen Stromversorgungsmarktes und der neuen Gesetzgebung über die Stromversorgung, müssen die Elektrizitätsversorger in Zukunft genaue Angaben zu ihren Anlagekosten ausweisen.

Die Firma Autodesk hat deshalb zusammen mit der Firma Encontrol GmbH eine ESL/EVU-Schnittstelle definiert. Mit Hilfe dieses neuen Softwareproduktes der Firma Autodesk lassen sich so auf Knopfdruck alle relevanten geografischen Netzdaten inkl. Sachattribute bündeln. Diese gebündelten Informationen werden als sauber strukturierte Excel-Datei geschrieben und können von dort direkt in das Netzbewertungssystem ESL/EVU der Firma Encontrol GmbH eingelesen und weiterbearbeitet werden. Bei den gebündelten Informationen handelt es sich um Statistiken über das gesamte Netz (Kabeltypen inkl. Längen, Alter und Eigentümer, Trägerarten inkl. Längen, Alter und Eigentümer, Anzahl Verteilerkabinen inkl. Alter und Eigentümer und vielen weiteren notwendigen Angaben zur Beurteilung des Anlagewerts).

Die gesamte Statistik wird aus dem Autodesk Topobase™ Strom Modul erstellt und kann leicht selbstständig für zusätzliche Bedürfnisse oder Qualitätskontrollen mit dem in Autodesk Topobase™ integrierten TB Generic Modul an eigene Bedürfnisse angepasst werden.

Somit ist schnell und übersichtlich ein umfassender Überblick über die gesamte Netzstruktur generiert, und an Hand dieser Daten können einfach spezifische Kontrollen, Bewertungen oder Planungen vorgenommen werden. Die Schnittstelle ESL/EVU aus Autodesk Topobase™ wird von Autodesk in Gümligen verkauft und gewartet. Im Rahmen eines kleinen Projektes passt Ihnen das Consultingteam in Gümligen gerne die Schnittstelle an Ihre individuellen Daten an. Für Fragen und Auskünfte stehen wir gerne zur Verfügung.

*Autodesk
Worbstrasse 223
CH-3073 Gümligen
Telefon 031 958 20 20
Telefax 031 958 20 22
www.autodesk.ch*



In der Geschäftseinheit «Unterhalt Bau und Logistik» der SBB Infrastruktur realisieren wir Erneuerungen/Umbauten am Bahnnetz. Wir führen Gleisbau-, Fahrleitungs- und Kabelarbeiten rasch und kompetent sowie ohne Beeinträchtigungen für unsere Kunden aus. Wir suchen in St. Gallen eine/n

Geomatiker/in mit Fachausweis

Sie sind verantwortlich für die Absteckungsarbeiten der SBB-Projekte im Gebiet Ostschweiz und leiten die Durchführung der Feldaufnahmen für die DfA, Gleisversicherung oder Projekte.

Zu Ihren Aufgaben gehört auch die fachliche sowie personelle Führung des kleinen Vermessungsteams in St. Gallen.

Ihre persönlichen Qualitäten sind Fachkompetenz, Organisationstalent, Zuverlässigkeit und Sie haben Freude an der Mitarbeiterführung.

Mit uns fahren Sie gut! Wir bieten Ihnen in einem vielfältigen Umfeld attraktive Arbeitsbedingungen und gute Lohnnebenleistungen. Ein ausgeglichenes Team von Frauen und Männern ist uns wichtig und wird bei gleichwertiger Qualifikation berücksichtigt.

Fühlen Sie sich angesprochen? Detaillierte Auskünfte gibt Ihnen gerne Andreas Borgogno, Abteilungsleiter Logistik, St. Gallen, Telefon +41 (0)51 228 04 17 oder +41 (0)79 223 18 60.

Ihre vollständigen Bewerbungsunterlagen senden Sie bitte an: Infrastruktur Personal, Peter Jenal, Postfach, 9001 St. Gallen. Referenz: 23169.

Mehr Jobs und alles über erstklassige Mobilität finden Sie auf www.sbb.ch.

Burger & Partner Ingenieure AG Ingenieure und Planer – Mitglied SIA/USIC

Wir sind ein innovatives, mittelgrosses Ingenieurunternehmen und erbringen Ingenieurleistungen für den Hoch- und Tiefbau. Zur Verstärkung des Teams für Ingenieurvermessung suchen wir Sie als

Geomatiker/in FH/FA

Wir bieten

- vielseitige, verantwortungsvolle Tätigkeit in kleinem Team
- zeitgemässe Anstellungsbedingungen
- modernste Hilfsmittel

Sie

- bevorzugen selbständiges, verantwortungsvolles Arbeiten
- haben gute EDV- und CAD-Kenntnisse (Microstation, L.Top-Caplan)
- haben Interesse an der Mitarbeit in den Bereichen der Ingenieurvermessung und des Tiefbaus

Für weitere Auskünfte steht Ihnen Herr Dominique Kirchhoff (d.kirchhoff@burger.ch) oder 061 295 65 46 gerne zur Verfügung. Wir bitten Sie um Ihre schriftliche Bewerbung.

Burger & Partner Ingenieure AG
Ingenieure und Planer – Mitglied SIA/USIC
Lehenmattstrasse 353, 4052 Basel

Das **Vermessungsamt** der Stadt St.Gallen ist in der Vermessung und Geoinformatik tätig. Dazu gehören die geographischen Informationssysteme und Daten der gesamten Stadtverwaltung.

Zur Ergänzung unseres Teams suchen wir eine/n

GIS-Sachbearbeiter/in

Sie erstellen GIS-Datenersterfassungen und Nachführungen in den verschiedensten Bereichen der Geodaten, befassen sich mit Datenaufbereitungen, Datenausgaben und arbeiten in GIS-Projekten mit.

Wir stellen uns eine jüngere, initiative Persönlichkeit mit abgeschlossener Ausbildung als Geomatiker/in vor. Sie arbeiten gerne in einem kleineren Team, schätzen den Umgang mit Kund/innen und sind lern- und leistungsbereit.

Sie finden bei uns ein kompetentes Team, eine hervorragende Informatik-Infrastruktur und gute Entwicklungsmöglichkeiten. Bewerbende mit wenig Berufserfahrung werden umfassend eingearbeitet.

Auskünfte zur Stelle erteilt Ihnen Urs Baumgartner, Leiter Vermessungsamt, Tel: 071 224 56 20. Wir freuen uns auf Ihre Bewerbung, die Sie bitte bis 26. Oktober an das Personalamt senden.

Personalamt, Rathaus, 9001 St.Gallen
www.stadt.sg.ch

Stadt St.Gallen



INSER

INSER SA est une société de services spécialisée dans la réalisation et l'intégration de solutions géo-informatiques.

Pour renforcer notre équipe, au Mont-sur-Lausanne nous recherchons un(e)

Ingénieur en géomatique

Vos activités:

- Analyse des exigences auprès de nos clients.
- Conception, modélisation, prototypage et intégration d'applications SIG.
- Appui et formation auprès de nos clients.

Votre profil:

- Formation universitaire.
- Expérience en analyse des systèmes d'information et intégration de logiciels SIG.
- Expérience en développement .NET et/ou Java.
- Rédaction en français et allemand. L'anglais est un atout.
- La connaissance des outils ESRI et de FME est un avantage.

Nous vous offrons la possibilité de:

- Intégrer une équipe leader en Suisse dans son domaine.
- Valoriser vos connaissances au sein d'une équipe enthousiaste, dynamique et performante.
- Participer à des projets motivants nécessitant créativité, rigueur et autonomie.

Date d'entrée: à convenir

Votre offre est à transmettre à

INSER SA

A l'attention de M. J.Steffen
Ch. de Maillefer 36, Case postale 288
1052 Le Mont-sur-Lausanne, www.inser.ch

Wir sind ein erfolgreiches Ingenieurbüro in der Zentralschweiz, tätig in den Sparten Geomatik, LIS/GIS sowie bei der Planung und Ausführung von Projekten im Bereich Tiefbau und Umwelt. In 9 Zuger Gemeinden sind wir mit der Nachführung der amtlichen Vermessung beauftragt.

Zur Ergänzung unseres Teams suchen wir eine(n) qualifizierte(n)

Geomatikerin / Geomatiker

Sie wirken bei Projekten in den Bereichen amtliche Vermessung, Bauvermessung und LIS/GIS mit und verfügen über das fachliche Know-how. Wir arbeiten mit Autodesk-Produkten (Topobase, Civil 3D). Auf Sie wartet eine abwechslungsreiche und entwicklungsfähige Herausforderung.

Wir leisten eine umfassende Einarbeitung und Unterstützung in der Weiterbildung. Zudem bieten wir Ihnen ein modernes Lohnsystem und interessante Projekte in einer wirtschaftlich stark wachsenden Region.

Interessiert? So bitten wir Sie um Ihre schriftliche Bewerbung. Wir freuen uns, Sie kennen zu lernen.

Patrick Zraggen
patrick.zraggen@geozug.ch
oder 041 768 98 98

Gätzi Vescoli AG
Geometer und Ingenieure
Rigistrasse 37
6340 Baar
www.geozug.ch





DEPARTEMENT DE LA GESTION DU TERRITOIRE

Un ou une ingénieur-e en géomatique spécialisé-e dans le domaine de la mensuration officielle

À repourvoir au Service de la géomatique et du registre foncier, suite à la démission du titulaire.

Activités: Introduire les nouvelles technologies liées à la mensuration officielle; participer à l'élaboration de la stratégie cantonale dans le domaine de la mensuration officielle; piloter la mise en œuvre opérationnelle de la mensuration officielle; collaborer avec les domaines du SIT et du registre foncier.

Profil souhaité: Diplôme d'ingénieur-e géomètre ou en géomatique EPF ou HES; expérience professionnelle et expertise dans le domaine de la mensuration officielle; compétence dans la gestion de projet; talent dans l'organisation et la négociation; capacité à diriger du personnel; bonne compétence dans le domaine des SIT; excellentes connaissances de l'informatique. L'obtention du brevet fédéral d'ingénieur-e géomètre est requis, la possibilité de l'acquérir en cours d'emploi est envisageable.

Afin de renforcer la présence des femmes parmi les fonctions supérieures de l'administration cantonale, les candidatures féminines sont vivement encouragées.

Lieu de travail: Neuchâtel

Entrée en fonction: A convenir

Délai de postulation: 30 octobre 2007

Renseignements: M. Pierre-Alain Trachsel, chef du service de la géomatique et du registre foncier, tél. 032 889 47 65

Les places mises au concours dans l'Administration cantonale sont ouvertes indifféremment aux femmes et aux hommes. Pour les postes mis au concours ci-dessus, les offres de service précisant le poste recherché, accompagnées d'un curriculum vitae, ainsi que des copies de diplômes et de certificats, doivent être adressées à l'adresse suivante:

Service des ressources humaines de l'Etat, rue du Musée 1, case postale 2316, 2001 Neuchâtel

Geomatiktechniker FA

arbeitet für Sie als

Freelancer.

Ausgebildet auf dem neusten Stand der modularen Ausbildung des BIZ-GEO. Flexibles und selbständiges Arbeiten gewohnt, übernimmt gerne Verantwortung. Tages- oder Wochen-Einsätze, auf Anfrage auch Langzeitprojekte.

Bei Fragen stehe ich Ihnen gerne zur Verfügung.

Ich freue mich auf Ihre Anfrage.
mail: geomatik_freelancer@yahoo.de
web: <http://homepage.bluewin.ch/geomatik-freelancer>
mobile: +41 77 4321 130

ETH

Eidgenössische Technische Hochschule Zürich
Swiss Federal Institute of Technology Zurich

Professur für Raumbezogene Informationssysteme / Geoinformationssysteme

An der ETH Zürich ist eine Professur für raumbezogene Informationssysteme / Geoinformationssysteme zu besetzen. Sie forscht in den Bereichen der räumlichen Informationstechnologien und der räumlichen Datenmodellierung. Sie entwickelt dabei neue semantische, ontologische und Meta-Datenmodelle. Weitere Forschungsbereiche sind die Konzeption und die Entwicklung von eingebetteten Technologien, welche auf räumlicher Information basieren, z. B. für mobile und Navigations-Anwendungen. Die Professur beteiligt sich an der Entwicklung von nationalen und internationalen Geodaten-Infrastrukturen und neuen Geodaten-Diensten. Ein weiterer Fokus liegt auf der Entwicklung von neuartigen generischen Konzepten, Algorithmen und Methoden zur Verarbeitung und Analyse raumbezogener Informationen für Anwendungsgebiete wie z.B. Umweltmonitoring, Risikoanalyse, mobile Applikationen, nachhaltige Entwicklung und Sozialwissenschaften.

Kandidatinnen und Kandidaten verfügen über eine universitäre Ausbildung mit Doktorat in Geomatik oder in einer verwandten Disziplin. Ein Post-Doktorat und/oder Erfahrung in der Industrie oder in Institutionen in den Bereichen raumbezogene Informationssysteme, räumliche Datenmodellierung und Analyse wird vorausgesetzt. Sie haben einen hervorragenden wissenschaftlichen Leistungsausweis und können ein innovatives, interdisziplinäres Forschungsportfolio vorweisen. Die Kooperation mit nationalen und internationalen wissenschaftlichen Partnern sowie mit Industrie und Normierungsorganisationen wird als wichtig erachtet. Die Professur ist verantwortlich für die fachbezogenen Lehrveranstaltungen auf Bachelor-, Master- und Doktoratsstufe.

Bewerbungen mit Lebenslauf, Publikationsliste und einem Verzeichnis der bearbeiteten Projekte sind bis **31. Dezember 2007 einzureichen beim Präsidenten der ETH Zürich, Prof. Dr. R. Eichler, Rämistrasse 101, ETH Zürich, 8092 Zürich, Schweiz.** Im Bestreben, den Frauenanteil in Lehre und Forschung zu erhöhen, fordert die ETH Zürich Wissenschaftlerinnen ausdrücklich zur Bewerbung auf.

KANTON solothurn

Das Amt für Geoinformation leitet, überwacht und verifiziert die Arbeiten der amtlichen Vermessung im Kanton Solothurn und sorgt für die Koordination und den Betrieb des Geografischen Informationssystems.

Für das Projekt zur Realisierung der amtlichen Vermessung suchen wir eine/n Verifikator/in zur Überwachung und Kontrolle der verschiedenen Arbeitsschritte der Ersterhebungen und Erneuerungen

- **Aufgabenbereich** Selbständige Prüfung der von privaten Unternehmen gelieferten Teilprodukte der amtlichen Vermessung, Verfassen von Verifikationsberichten und Kontrolle der Mängelbehebung. Führen der Vollständigkeitskontrolle der Operate und der Unternehmerbewertung. Mithilfe bei Unterhaltsarbeiten an Fixpunkten und der Kantons-grenze sowie bei der Nachführung des Übersichtsplanes.
- **Wir erwarten** Abgeschlossene Berufslehre als Geomatiker/in mit Weiterbildung als Geomatik-Ingenieur/in FH. Berufserfahrung erwünscht. Der Stellenantritt erfolgt per sofort oder nach Vereinbarung. Die Stelle ist befristet bis Ende 2008.
- **Wir bieten** Zeitgemässe Anstellungsbedingungen mit leistungsorientiertem Lohn. Weiterbildungsmöglichkeiten.
- **Informationen** Auskünfte erteilt Ihnen gerne Peter von Däniken, Telefon 032 627 75 92.
- **Anmeldung** Ihre Bewerbung mit Lebenslauf, Foto sowie Ausweisen über Ausbildung und bisherige Tätigkeit senden Sie bitte bis 12.10.2007 an: Personalamt, Ref.-Nr. 108, Rathaus, 4509 Solothurn.

Solothurn

W. D. F. I. S. T. D. S. A. M. T. D. S. I. N. G. E. N. I. E. R. I. N. G.

Verifikator/in für Vermessungsaufsicht