

Zeitschrift: Geomatik Schweiz : Geoinformation und Landmanagement =
Géomatique Suisse : géoinformation et gestion du territoire =
Geomatica Svizzera : geoinformazione e gestione del territorio

Herausgeber: geosuisse : Schweizerischer Verband für Geomatik und
Landmanagement

Band: 104 (2006)

Heft: 3

Rubrik: Firmenberichte = Nouvelles des firmes

Autor: [s.n.]

Nutzungsbedingungen

Die ETH-Bibliothek ist die Anbieterin der digitalisierten Zeitschriften auf E-Periodica. Sie besitzt keine Urheberrechte an den Zeitschriften und ist nicht verantwortlich für deren Inhalte. Die Rechte liegen in der Regel bei den Herausgebern beziehungsweise den externen Rechteinhabern. Das Veröffentlichen von Bildern in Print- und Online-Publikationen sowie auf Social Media-Kanälen oder Webseiten ist nur mit vorheriger Genehmigung der Rechteinhaber erlaubt. [Mehr erfahren](#)

Conditions d'utilisation

L'ETH Library est le fournisseur des revues numérisées. Elle ne détient aucun droit d'auteur sur les revues et n'est pas responsable de leur contenu. En règle générale, les droits sont détenus par les éditeurs ou les détenteurs de droits externes. La reproduction d'images dans des publications imprimées ou en ligne ainsi que sur des canaux de médias sociaux ou des sites web n'est autorisée qu'avec l'accord préalable des détenteurs des droits. [En savoir plus](#)

Terms of use

The ETH Library is the provider of the digitised journals. It does not own any copyrights to the journals and is not responsible for their content. The rights usually lie with the publishers or the external rights holders. Publishing images in print and online publications, as well as on social media channels or websites, is only permitted with the prior consent of the rights holders. [Find out more](#)

Download PDF: 14.02.2026

ETH-Bibliothek Zürich, E-Periodica, <https://www.e-periodica.ch>

Nouvelle version de GeoMedia 6 et séminaire à Yverdon

Un potentiel illimité entre vos mains!

Voici une description de quelques nouveautés marquantes:

Amélioration significative du partage et du traitement des données.

La nouvelle version de GeoMedia permet de stocker l'ensemble des caractéristiques d'un projet ou d'un environnement de travail (geoworkspace), comme les styles, les requêtes, les analyses thématiques, les légendes, les filtres spatiaux ou les connexions dans une base de données nommée bibliothèque, afin de pouvoir les réutiliser aisément dans d'autres projets ou geoworkspaces.

Dans le même ordre d'idée, une nouvelle fonction nommée catégorie permet de simplifier les relations entre les différentes sources de données. Les données et les requêtes de différentes provenances peuvent être regroupées dans une catégorie. Les noms des classes d'entités (tables) et des requêtes, mais aussi les noms des attributs peuvent être changés.

La nouvelle version inclut également la possibilité de grouper des entrées dans la légende dynamique et de créer ainsi des légendes hiérarchiques à niveaux multiples. Cette amélioration simplifie grandement la gestion de grande légende.

Signalons encore la possibilité de

sauvegarder dans un fichier xml la configuration de son poste de travail – menus et barres d'outils – pour une réutilisation et une distribution d'une configuration personnalisée.

Affichage cartographique

Le système d'affichage cartographique de la version 6.0 offre des possibilités inimaginables!

Nous pouvons citer:

- L'affichage transparent pour toutes les données raster ou vectorielles
- La possibilité étendue de définition de styles d'objets ponctuels, linéaires ou surfaciques
- L'intégration de nouveaux symboles
- L'affichage direct, sans transformation, de symboles provenant d'autres applications, comme les blocs AutoCAD et les «cells» de MicroStation
- L'amélioration des performances d'affichage d'images

Et bien d'autres nouveautés:

- La simplification des filtres spatiaux
- Le nouvel interface de saisie offrant une large gamme d'outils de construction
- L'affichage direct de données DAO, tel que les dessins AutoCAD au format dwg
- La possibilité d'utiliser des licences réseau à l'extérieur du bureau

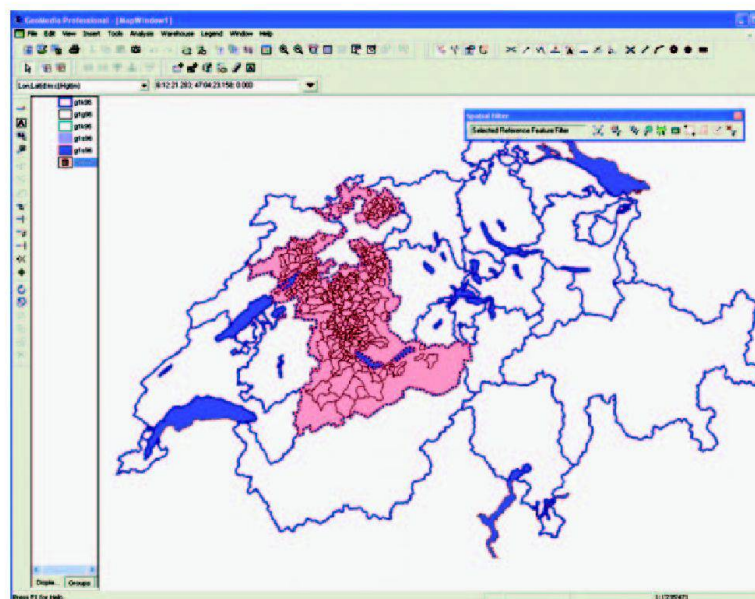


Fig. 2: GeoMedia Version 6.0.

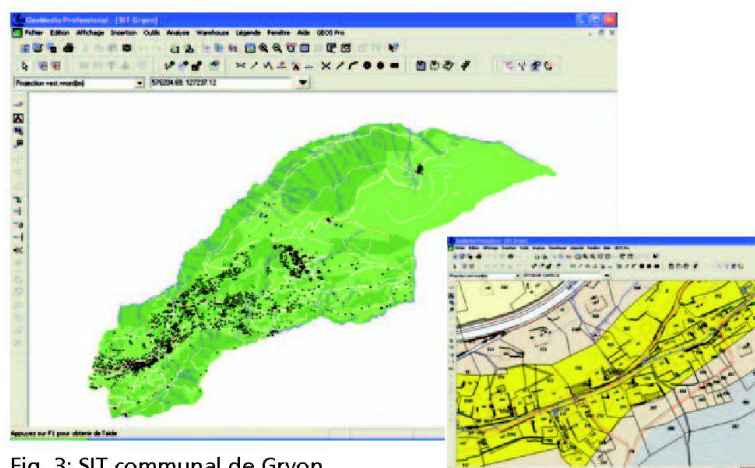


Fig. 3: SIT communal de Gryon.

GeoMedia – GEOS Pro, version communal...

La commune de Gryon dans les Alpes vaudoises a son système d'information du territoire depuis la fin de l'année dernière!

Mis en place sur la plate-forme GeoMedia – GEOS Pro par notre partenaire romand EFA+C, le SIT communal de Gryon permet de gérer l'ensemble des données communales: réseaux d'eau potable et d'eaux usées, mais également les données administratives comme les chalets, les enquêtes publiques ou les citernes. Les données provenant de formats (INTERLIS, MapInfo, Arcview ou AutoCAD) et sources différentes (services cantonaux, com-

mune) ont été rassemblées grâce à l'interopérabilité et l'ouverture de GeoMedia.

2^{ème} séminaire GeoMedia – GEOS Pro, 23 mars 2006 à Yverdon

Pour vous faire découvrir toutes ces nouveautés de la version 6 de GeoMedia, nous organisons avec nos partenaires EFA+C et a/m/t un séminaire le 23 mars 2006 à l'Ecole d'Ingénieurs du Canton de Vaud à Yverdon.

A cette occasion, nous vous montrerons l'étendue des possibilités du système GeoMedia – GEOS Pro, qu'il s'agisse du travail de mensuration pure à l'aide de GEOS Pro ou de la diffusion des

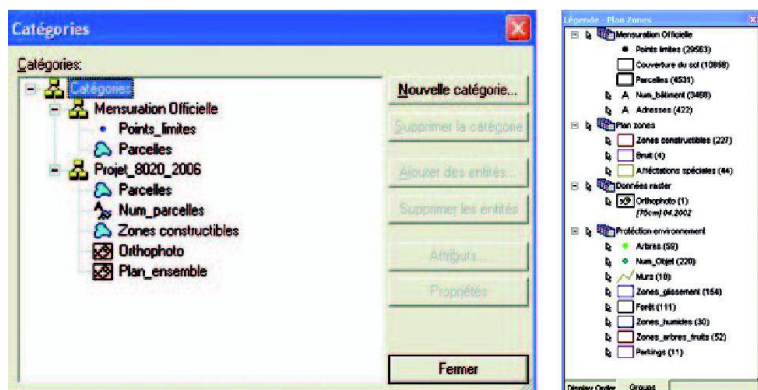


Fig. 1: Exemple «catégories» et «groupes dans légende».

données sur Internet avec GeoMedia Webmap, en passant par la gestion de cadastre souterrain modélisé en INTERLIS et l'élaboration d'un SIT communal avec le SIG GeoMedia.

Vous pouvez déjà vous inscrire auprès de M. Sindo Alonso du bureau EFA+C par téléphone 021 925 36 00 ou par courriel sindo.alonso@efa-c.ch!

Intergraph (Schweiz) AG
Neumattstrasse 24
Postfach
CH-8953 Dietikon 1
Téléphone 043 322 46 46
Téléfax 043 322 46 10
www.intergraph.ch
www.geomedia.ch

EFA+C Ingénieurs géomètres officiels SA
Avenue Reller 42
Case postale
CH-1800 Vevey 1
Téléphone 021 925 36 00
Téléfax 021 921 92 54
vevey@efa-c.ch
www.efa-c.ch



**Wie?
Was?
Wo?**

Das Bezugsquellen-Verzeichnis gibt Ihnen auf alle diese Fragen Antwort.

Geografisches Informationssystem von GeoTask unterstützt Polizeieinsatzleitsystem Graubünden

Die GeoTask AG, Spezialist für geografische Informationsverarbeitung, unterstützt mit einem geografischen Informationssystem (GIS) die Einsatzleitplanung der Kantonspolizei Graubünden. Mit der Realisierung des Gesamtsystems wurde die Rola Security Systems AG aus Schlieren beauftragt. Rola hat bereits das übergreifende System zur polizeilichen Einsatzleitung PELIX entwickelt, das sich bei mehreren kantonalen und kommunalen Sicherheitsbehörden erfolgreich im Praxiseinsatz befindet.

Zu den zentralen Anforderungen an die neue Einsatzleitplanung gehört die schnelle Erfassung von Ereignissen sowie die gezielte Zuordnung von Ressourcen. Mit Hilfe digitaler Karten werden die Mitarbeiter der Einsatzleitzentrale zukünftig Anrufer- und Objektstandorte noch schneller lokalisieren und räumlich eindeutig zuordnen können. Neben der raumbezogenen Visualisierung von Objekten und objektspezifischen Anzeige von Sachdaten erfolgt auch eine räumliche Zuordnung von Fotos, Lageplänen und anderen Dokumenten. Ausserdem ermöglicht wird die Georeferenzierung sowie das interaktive Zeichnen von Alarmdispositiven und deren automatische Integration. Diese Anforderungen werden mit dem geografischen Informationssystem der GeoTask AG vollständig erfüllt. Dabei sorgen offene Schnittstellen für eine optimale Kommunikation zwischen dem webbasierten GIS und PELIX.

Die GIS-Komponente baut vollständig auf den Produkten der g.business Suite von GeoTask auf, die für ein hoch performantes Management von Geodaten und deren benutzeroptimierte Bereitstellung in webbasierten Fachanwendungen steht. Externe Geodaten können dienstbasiert als

kartografische Grundlage zur räumlichen Lokalisierung von Objekten genutzt werden. Darüber hinaus zeichnet sich die g.business Suite durch die flexible Einbindung vorhandener IT-Systeme und die dynamische Integration heterogener Daten aus. Dieser integrative Aspekt war für Rola von besonderer Bedeutung bei der Wahl der Lösung und des Entwicklungspartners.

In einem nächsten Schritt soll das geografische Informationssystem von GeoTask in weitere Anwendungen der Rola Security Systems AG integriert werden. Dazu gehört unter anderem eine Crime Mapping-Applikation zur Abfrage, Visualisierung und Auswertung von polizei-statistischen Daten.

Kurzprofil GeoTask AG

GeoTask AG ist ein international ausgerichtetes Software- und Dienstleistungsunternehmen für geografische Informationsverarbeitung mit Sitz in Basel. Neben Produkten zur Integration von Geoinformationssystemen in bestehende IT-Landschaften bietet GeoTask Lösungen zum bedarfsgerechten Aufbau und flexiblen Erweiterung von Geodaten-Infrastrukturen: standard-basierte Komponenten für das Geodaten-, Metadaten- und Geodienste-Management. Durch diese serviceorientierten Architekturen wird eine konsequente Ausrichtung an den Geschäftsprozessen unterstützt. GeoTask AG ist ein hundertprozentiges Tochterunternehmen der PRO DV Software AG.

Kurzprofil PRO DV Software AG

PRO DV Software AG ist ein Systemhaus für prozessoptimierende Business-Lösungen. Qualifizierte Mitarbeiter entwickeln und integrieren moderne Lösungen für die

Branchen Telekommunikation, Energieversorgung, Öffentliche Verwaltung und Finanzwirtschaft. Dabei bilden portalbasierte Anwendungen sowie Geo Solutions besondere Kompetenz-Schwerpunkte. Das 1979 gegründete und seit 2000 börsennotierte Unternehmen (ISIN DE0006967805) mit Hauptsitz in Dortmund erreichte im Geschäftsjahr 2004 eine Gesamtleistung von 16,8 Mio. Euro. PRO DV beschäftigt rund 200 Mitarbeiter an sechs Standorten in Deutschland und der Schweiz. Das Unternehmen zählt namhafte Kunden wie die Bundesagentur für Arbeit, den Deutschen Sparkassenverlag, E.ON Ruhrgas und T-Mobile zu seinen Auftraggebern.

GeoTask AG
CH-4053 Basel
Telefon 061 337 84 84
Telefax 061 337 84 85
phorisberger@geotask.ch



**Abonnementsbestellungen
unter folgender Adresse:**

SIGI media AG
Pfaffacherweg 189
Postfach 19
CH-5246 Scherz
Telefon 056 619 52 52
Telefax 056 619 52 50

**Jahresabonnement 1 Jahr:
Inland sfr. 96.-, Ausland sfr. 120.-**

GEOCOM Informatik AG WebOffice – eine Erfolgsstory

Im Sommer 2005 hat GEOCOM WebOffice in ihr Produktportfolio als Ergänzung der Desktop-Produktepalette aufgenommen. Das bewährte Produkt baut auf ArcIMS von ESRI auf und wird durch diverse Add-Ons von GEOCOM ergänzt.

WebOffice hat in der Schweiz einen fulminanten Start erlebt. Folgende Firmen, Werke und Städte haben sich seit August 2005 für WebOffice entschieden:

- BSB + Partner, Biberist
- Swissphoto AG, Regensdorf-Watt
- Lucchini + Lippuner, Lugano
- Wasserversorgung Zürich WVZ
- Wasserwerke Zug WWZ
- Stadt Luzern
- Stadt St. Gallen

Mit entsprechenden Add-Ons für

die Benutzerverwaltung, editieren von einfachen Geometrien und/oder Sachdaten bietet es diverse Ausbaumöglichkeiten.

Mit seiner schnellen Installation und den mächtigen Administratoren-Werkzeugen ist WebOffice innert ein bis zwei Tagen bereits produktiv einsetzbar. Die Oberfläche ist sehr intuitiv bedienbar, sodass die wertvollen Geodaten sehr schnell und einfach von einem breiten Benutzerkreis genutzt werden können.

*GEOCOM Informatik AG
Bernstrasse 21
CH-3400 Burgdorf
Telefon 034 428 30 30
Telefax 034 428 30 32
info@geocom.ch
www.geocom.ch*

Plattform des Kantons Basel-Stadt auf den g.business GDI Solutions von GeoTask aufsetzen. Die standard-basierten Komponenten zum Aufbau von Geodaten-Infrastrukturen sowie für das Management von Geodaten, Metadaten und Geodiensten werden von GeoTask kontinuierlich weiterentwickelt – praxisnah im Rahmen von Projekten und unter Berücksichtigung internationaler Normen und Standards. Im Ergebnis ermöglichen gut strukturierte Katalogdienste und Suchportale einen schnellen und zielorientierten Zugang zu raumbezogenen Daten und fördern damit die Verbreitung und Realisierung der Potenziale von Geoinformationen insgesamt.

*GeoTask AG
CH-4053 Basel
Telefon 061 337 84 84
Telefax 061 337 84 85
phoriberger@geotask.ch*

TOPOBASE™-Verkaufserfolg

TOPOBASE™ Strom, Erdgas, Wasser für die Städtischen Werke Schaffhausen und Neuhausen am Rheinfall

TOPOBASE™ Telekommunikation für sasag Kabelkommunikations AG in Schaffhausen

Mit den Städtischen Werken Schaffhausen und Neuhausen am Rheinfall und der sasag Kabelkommunikations AG haben sich weitere Strom-, Erdgas-, Wasser- und Telekommunikationsversorger in der Schweiz für die weit verbreitete TOPOBASE™ von c-plan/

autodesk entschieden. Für die Leitungsdokumentation kommen die Fachschalen Strom, Erdgas, Wasser und Telekommunikation auf Erfassungsstationen zum Einsatz. Für die Breite Nutzung der Daten wird die TOPOBASE™ Intranet-Lösung auf der Basis von Autodesk MapGuide eingesetzt.

*Autodesk® c-plan®
Worbstrasse 223
CH-3073 Gümliigen
Telefon 031 958 20 20
Telefax 031 958 20 22
www.autodesk.ch
www.c-plan.ch*

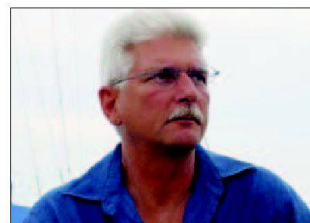
GeoTask realisiert kantonalen Metadatenkatalog Basel-Stadt

Geografischer Datenkatalog der Schweiz geocat.ch als Basis

Die GeoTask AG, Spezialist für geografische Informationsverarbeitung, ist von der Fachstelle für Geoinformation des Grundbuch- und Vermessungsamtes Kanton Basel-Stadt mit der Realisierung eines Metadatenkataloges beauftragt worden. Dieser wird auf Basis des geografischen Datenkatalogs der Schweiz geocat.ch erstellt, den GeoTask 2004 unter der Leitung der Koordinationsstelle KOGIS beim Bundesamt für Landestopografie entwickelt hat. Ziel des Projekts ist die Erstellung eines kantonalen Metadatenkatalogs zur organisationsübergreifenden Pflege und Beschreibung der eigenen Datenbestände. Dieses Ziel wird im Wesentlichen mit dem Einsatz standard-basierter Lösungen zur Herstellung von Interoperabilität erreicht: Beispielsweise wird ein von dem

Schweizer Metadatenmodell GM03 abgeleitetes Datenprofil implementiert. Weiterhin kann wegen der Verwendung OGC-konformer Web Mapping Services zur räumlichen Suche auf die Integration physischer Daten verzichtet werden. Die Kommunikation zwischen dem kantonalen und nationalen Metadatenkatalog erfolgt aus sicherheitstechnischen Gründen über eine Interlis2-basierte Schnittstelle. Interlis2 ist eine «Geosprache» zur Beschreibung, Integration und Koordination von Geodaten. Den besonderen Anforderungen des Kunden an Übersichtlichkeit und Corporate Design-Konformität wird ebenfalls Rechnung getragen – durch eine intuitive Gestaltung und visuelle Anpassung der Benutzeroberfläche ebenso wie durch entsprechende Formatierung der Ergebnislisten. Wie der Datenkatalog der Schweiz geocat.ch wird auch die

Swissat AG verstärkt den Aussendienst



Am 1. Januar 2006 nahm Jack Germann, dipl. Ing. FH, seine Tätigkeit bei der Swissat AG, Anbieterin von Vermessungslösungen, auf. Er ist zuständig für den Verkaufs-Aussendienst in der Deutschschweiz, im Tessin und im Fürstentum Liechtenstein. Bis zu seiner vollständigen Einarbeitung wird er in einer Übergangszeit von Ivo Berglas unterstützt.

Seine 15-jährige Erfahrung als Aussendienst-Mitarbeiter im Bereich Vermessungssysteme macht ihn zu einem kompetenten Ansprechpartner für alle Kunden im Bereich GPS+GLONASS, Totalstationen, Nivelliere, Vermessungssoftware, GIS und Navigation. Jack Germann betreut seine Kunden aus seinem Home-Office in Arbon. Seine Koordinaten:

*Jack Germann
Sonnenhügelstrasse 36
CH-9320 Arbon
Telefon 071 446 41 22
Telefax 071 446 05 70
Mobile 079 623 04 41
jack.germann@swissat.ch*

Professionell in Farbe, höchste Produktivität: Océ TCS500 Hybrid Grossformatsystem



Océ führt den neuen TCS500 Hybrid ein, ein Mehrrollen-Grossformatplott-, Kopier- und Scansystem mit höchster Produktivität für Schwarzweiss- und Farbdokumente. Mit der Markteinführung des Océ TCS500 Hybrid stellt Océ seine neuste Technologie – die Dynamic Switching Technology – vor, welche das Dokument analysiert und für jede Region die entsprechende Plotstrategie auswählt. Der Scanner verfügt über das patentierte optische System Océ Direct Scan, welches überragende Qualität und Zuverlässigkeit bietet.

Produktivität durch Dynamic Switching Technology
Mit dem Multiprintkopf wird eine maximale Druckgeschwindigkeit

von 63 Sekunden für ein Farbdokument in Grösse A0 und in Schwarzweiss von nur 41 Sekunden erreicht. Die Dynamic Switching Technology untersucht das Dokument und wählt für jede Region automatisch die entsprechende Plotstrategie. Dadurch konnte das Plotresultat verbessert und die Plotgeschwindigkeit im Release Mode erheblich gesteigert werden.

Produktivität durch das Multirollensystem

Der Océ TCS500 Plotter ist mit bis zu drei Rollenvorrichtungen erhältlich. Je nach Einsatz können die entsprechenden Medien geladen werden; für Flexibilität sorgen zudem drei verschiedene Materialbreiten für direktes Plotten auf

DIN-Format – für hohe Volumen bis zu 360 Meter; der «Übernachtmodus» garantiert beste Ergebnisse ohne Überwachung, denn ausgefallene Düsen werden einfach kompensiert.

Produktivität durch Colour Management

Ein integriertes Colour Management unterstützt das Plotten von Adobe RGB Files oder von CMYK-Daten. Für das Plotten von CAD-Daten steht die Option CAD Colour zur Verfügung. Für gleich bleibende Farbplots simuliert das Colour Management auch andere Grossformatdrucker für den einfachen Austausch oder Parallelbetrieb.

Neues optisches System mit Direct Scan-Technologie

Mit dem optionalen Scanner wird der Océ TCS500 zum professionellen Kopier- und Scansystem. Die überragende Bildqualität des Océ TCS500 Scanners ist auf ein von Océ patentiertes Direktscan-Optiksystem zurückzuführen.

Bewährte Océ Image Logic-Technologie für Farbe

Darüber hinaus verfügt dieses System über eine Océ-patentier- und bewährte Bildverarbeitungstechnologie: Océ Image Logic. Mit dem Scanner des Océ TCS500 Hybrid gewährleistet dies eine naturgetreue Wiedergabe von Bildern und Linien in

Schwarzweiss sowie in Farbe, ungeachtet des Originals.

Einfacher Betrieb bedeutet maximaler Komfort für den Anwender

Der Océ TCS500 Scanner zeichnet sich durch hohe Anwenderfreundlichkeit aus und gewährleistet maximalen Komfort. Erstens ist die Zufuhr von Originalen extrem einfach: Dokumente müssen nicht mehr genau ausgerichtet werden, automatische Breitenerkennung arbeitet millimetergenau. Zweitens wurde das innovative Anzeigenfeld des Scanners von der «Palmtop-Technologie» und neuesten ergonomischen Erkenntnissen inspiriert und ist daher ausgesprochen intuitiv.

Océ (Schweiz) AG
Sägereistrasse 10
CH-8152 Glattbrugg
Telefon 044 829 11 11
Telefax 044 829 13 48
info@oce.ch
www.oce.ch

ABONNEMENTS **BESTELLUNGEN**
unter folgender Adresse

Jahresabonnement 1 Jahr:
Inland sFr. 96.-, Ausland sFr. 120.-

SIGImedia AG

Pfaffacherweg 189, Postfach 19
CH-5246 Scherz
Telefon 056 619 52 52
Telefax 056 619 52 50