

Zeitschrift: Geomatik Schweiz : Geoinformation und Landmanagement =
Géomatique Suisse : géoinformation et gestion du territoire =
Geomatica Svizzera : geoinformazione e gestione del territorio

Herausgeber: geosuisse : Schweizerischer Verband für Geomatik und
Landmanagement

Band: 104 (2006)

Heft: 11

Werbung

Nutzungsbedingungen

Die ETH-Bibliothek ist die Anbieterin der digitalisierten Zeitschriften auf E-Periodica. Sie besitzt keine Urheberrechte an den Zeitschriften und ist nicht verantwortlich für deren Inhalte. Die Rechte liegen in der Regel bei den Herausgebern beziehungsweise den externen Rechteinhabern. Das Veröffentlichen von Bildern in Print- und Online-Publikationen sowie auf Social Media-Kanälen oder Webseiten ist nur mit vorheriger Genehmigung der Rechteinhaber erlaubt. [Mehr erfahren](#)

Conditions d'utilisation

L'ETH Library est le fournisseur des revues numérisées. Elle ne détient aucun droit d'auteur sur les revues et n'est pas responsable de leur contenu. En règle générale, les droits sont détenus par les éditeurs ou les détenteurs de droits externes. La reproduction d'images dans des publications imprimées ou en ligne ainsi que sur des canaux de médias sociaux ou des sites web n'est autorisée qu'avec l'accord préalable des détenteurs des droits. [En savoir plus](#)

Terms of use

The ETH Library is the provider of the digitised journals. It does not own any copyrights to the journals and is not responsible for their content. The rights usually lie with the publishers or the external rights holders. Publishing images in print and online publications, as well as on social media channels or websites, is only permitted with the prior consent of the rights holders. [Find out more](#)

Download PDF: 09.01.2026

ETH-Bibliothek Zürich, E-Periodica, <https://www.e-periodica.ch>



AUTODESK®
TOPOBASE™

Offene Geo-Informationssysteme ...

... in der Stadt- und Gemeindeverwaltung.



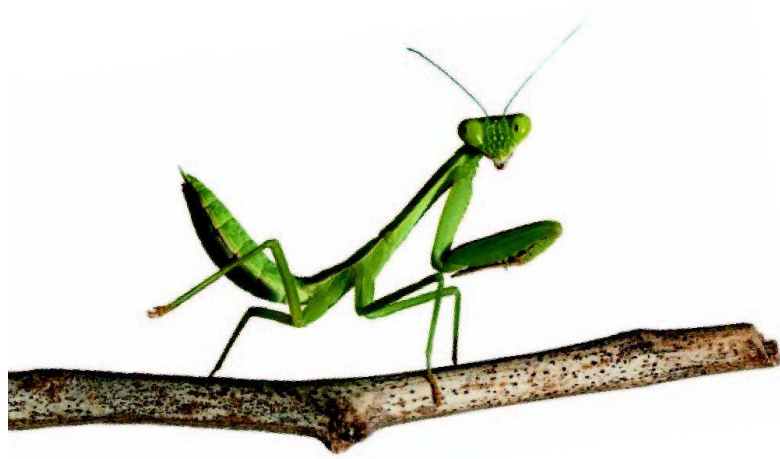
ORACLE CERTIFIED
PARTNER

Konzipiert nach den Spezifikationen des internationalen Open Geospatial Consortiums ermöglicht das Geoinformationssystem **Autodesk Topobase** Auswertungen, Abfragen und Darstellungen in ganz neuer Qualität. Auf Basis des relationalen Datenbanksystems Oracle mit dem Modul Spatial werden komplette Datenbestände in einer einzigen Umgebung verwaltet.

Mit Standard **Autodesk Topobase** Modulen werden spezifische Lösungen für die individuellen Anforderungen von Kommunen entwickelt. Diese Anwendermodule greifen auf die gleichen, in einer zentralen Datenbank gespeicherten Basisinformationen zurück. Sie lassen sich beliebig untereinander kombinieren und zum umfassenden GIS ergänzen. Durch die direkte Anbindung an SAP werden weitere Verwaltungsdaten integriert. Für die breite Nutzung der Daten kann über einen Web-Browser auf die Geodaten zugegriffen werden. Die offene Architektur lässt auch die Integration anderer GIS Systeme zu.

Weitere Informationen
erhalten Sie unter
www.autodesk.de/topobase

Autodesk®



robuste Werkzeuge – hohe Widerstandskraft – beste Umsicht

**Wo Instinkte nicht ausreichen,
hilft ein GIS.**

Innovation, Fachkompetenz und fundierte Kenntnisse in allen Anwendungsbereichen sind die Garanten für zukunftssträchtige Gesamt-Lösungen.

Die geografischen Informations-Systeme der GEOCOM bauen auf Standardprodukten führender Systemhersteller auf und sind für die Arbeitsprozesse der Unternehmen optimiert.

Die konsequente Nutzung von Standards und modernster Technologie gewährleistet maximalen Investitionsschutz.



Kirchbergstrasse 107, CH-3400 Burgdorf
Fon +41 (0)34 428 30 30
Fax +41 (0)34 428 30 32
info@geocom.ch, www.geocom.ch