

Zeitschrift: Geomatik Schweiz : Geoinformation und Landmanagement =
Géomatique Suisse : géoinformation et gestion du territoire =
Geomatica Svizzera : geoinformazione e gestione del territorio

Herausgeber: geosuisse : Schweizerischer Verband für Geomatik und
Landmanagement

Band: 103 (2005)

Heft: 5

Werbung

Nutzungsbedingungen

Die ETH-Bibliothek ist die Anbieterin der digitalisierten Zeitschriften auf E-Periodica. Sie besitzt keine Urheberrechte an den Zeitschriften und ist nicht verantwortlich für deren Inhalte. Die Rechte liegen in der Regel bei den Herausgebern beziehungsweise den externen Rechteinhabern. Das Veröffentlichen von Bildern in Print- und Online-Publikationen sowie auf Social Media-Kanälen oder Webseiten ist nur mit vorheriger Genehmigung der Rechteinhaber erlaubt. [Mehr erfahren](#)

Conditions d'utilisation

L'ETH Library est le fournisseur des revues numérisées. Elle ne détient aucun droit d'auteur sur les revues et n'est pas responsable de leur contenu. En règle générale, les droits sont détenus par les éditeurs ou les détenteurs de droits externes. La reproduction d'images dans des publications imprimées ou en ligne ainsi que sur des canaux de médias sociaux ou des sites web n'est autorisée qu'avec l'accord préalable des détenteurs des droits. [En savoir plus](#)

Terms of use

The ETH Library is the provider of the digitised journals. It does not own any copyrights to the journals and is not responsible for their content. The rights usually lie with the publishers or the external rights holders. Publishing images in print and online publications, as well as on social media channels or websites, is only permitted with the prior consent of the rights holders. [Find out more](#)

Download PDF: 14.01.2026

ETH-Bibliothek Zürich, E-Periodica, <https://www.e-periodica.ch>

www.sanday.ch: Ihre nächste Gesundheitsadresse

Die Suva bietet gemeinsam mit mehreren Partnern einen geografisch gestützten Suchdienst Sanday – Wortspiel aus «Santé every day» – für Adressen und Informationen aus dem Gesundheitswesen an. Der Zugang ist über Internet und Mobiltelefon möglich. Beim Handy wird sogar der Standort automatisch erfasst und die Information darauf abgestimmt. Dank der Datenbank GeoPost, wo alle Adressen der Schweiz mit einem Punkt auf der Landkarte verknüpft wurden, kann zum Beispiel jede Arztpraxis auf den Karten und Bildern dargestellt werden. Sanday wird finanziell durch die Suva (www.suva.ch) getragen und weiterentwickelt. Mittelfristig wird ein Engagement durch mehrere Partner aus dem Gesundheitswesen angestrebt.

Sanday wird laufend weiterentwickelt. Das sind Schwerpunkte:

- Notfalltelefonnummern des ärztlichen Notfalldienstes und der Apotheken integrieren

- noch mehr Adresskategorien
- Kartenmaterial wird laufend erneuert
- noch bessere Qualität der Adressinformationen
- zusätzliche Informationen zu jeder Gesundheitsadresse (z.B. Foto des Praxiseingangs, Spezialitäten, gesprochene Sprachen, Parkplätze vor dem Haus etc.)
- Verbände und Standesorganisationen können ihre Adressen gleich selber administrieren
- genauere Lokalisierung des Handys und erweiterte Funktionalität.

Funktionalität von Sanday

Suche:

Finden Sie Ihren Standort, sei es eine Strasse mit Hausnummer oder ein geografisches Objekt (z.B. das Matterhorn). Gehen Sie direkt zu einer Gesundheitsadresse.

Routenplaner:

Lassen Sie sich den schnellsten Weg zur gewünschten Adresse zeigen.

Resultat/Karte:

Das Ergebnis einer Adresssuche wird Ihnen auf

Karten präsentiert. Auf der Karte können Sie sich Gesundheitsadressen einblenden lassen.

Sanday bietet eine Vielzahl von Karten und Bildern flächendeckend für die Schweiz

Satellitenkarte:

Die ganze Schweiz oder eine der sieben Grossregionen auf einen Blick mit einer Bodenauflösung von 30 m pro Pixel.

Schweizerkarte:

Das Strassennetz der Schweiz (1:301 000).

Landeskarte:

Die beliebten Landeskarten in verschiedenen Auflösungen von 1:25 000, 1:50 000 und 1:100 000.

Strassenkarte:

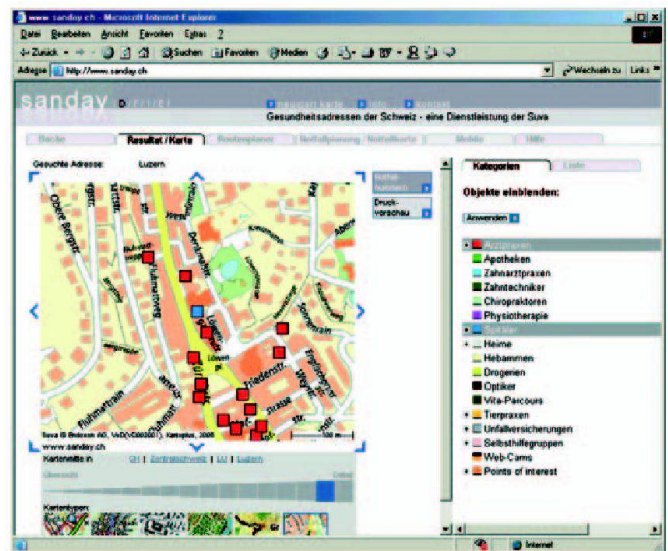
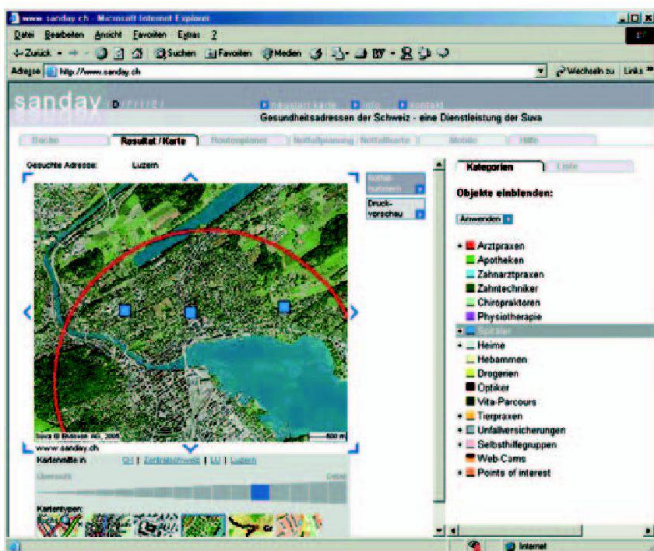
Veredelte Vektorkartengrundlage: die Daten werden auch für den Routenplaner benutzt.

Stadtplan:

Etwa 500 Stadtpläne in verschiedenen Massstäben.

Luftbild:

Luftbilder (Orthofotos) mit einer Auflösung von 2 m pro Pixel.



ABONNEMENTSBESTELLUNGEN unter folgender Adresse

Jahresabonnement 1 Jahr:
Inland sFr. 96.-, Ausland sFr. 120.-

SIGImedia AG

Pfaffacherweg 189, Postfach 19
CH-5246 Scherz
Telefon 056 619 52 52
Telefax 056 619 52 50