

Zeitschrift: Geomatik Schweiz : Geoinformation und Landmanagement =
Géomatique Suisse : géoinformation et gestion du territoire =
Geomatica Svizzera : geoinformazione e gestione del territorio

Herausgeber: geosuisse : Schweizerischer Verband für Geomatik und
Landmanagement

Band: 102 (2004)

Heft: 1

Werbung

Nutzungsbedingungen

Die ETH-Bibliothek ist die Anbieterin der digitalisierten Zeitschriften auf E-Periodica. Sie besitzt keine Urheberrechte an den Zeitschriften und ist nicht verantwortlich für deren Inhalte. Die Rechte liegen in der Regel bei den Herausgebern beziehungsweise den externen Rechteinhabern. Das Veröffentlichen von Bildern in Print- und Online-Publikationen sowie auf Social Media-Kanälen oder Webseiten ist nur mit vorheriger Genehmigung der Rechteinhaber erlaubt. [Mehr erfahren](#)

Conditions d'utilisation

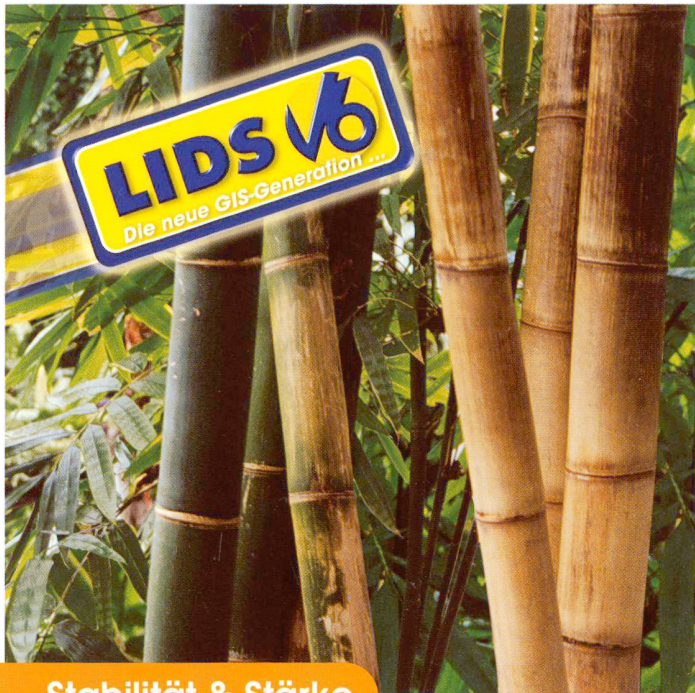
L'ETH Library est le fournisseur des revues numérisées. Elle ne détient aucun droit d'auteur sur les revues et n'est pas responsable de leur contenu. En règle générale, les droits sont détenus par les éditeurs ou les détenteurs de droits externes. La reproduction d'images dans des publications imprimées ou en ligne ainsi que sur des canaux de médias sociaux ou des sites web n'est autorisée qu'avec l'accord préalable des détenteurs des droits. [En savoir plus](#)

Terms of use

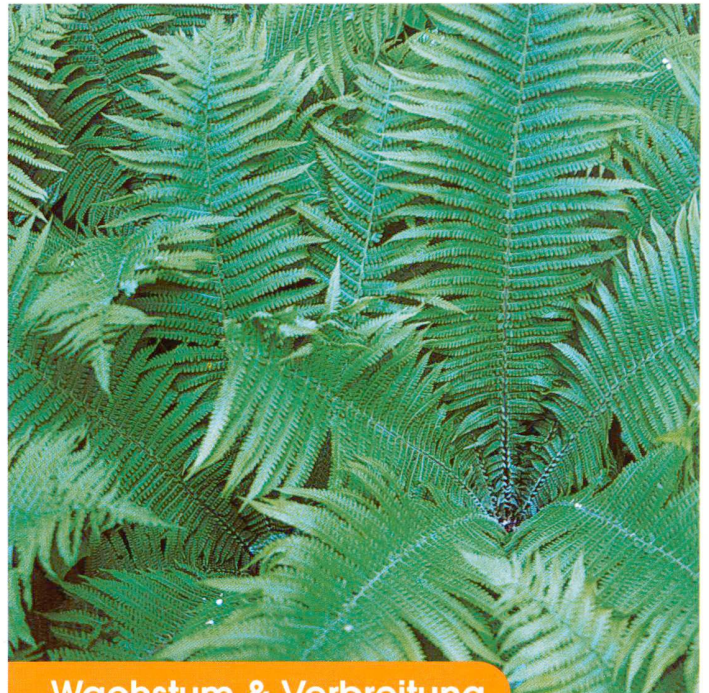
The ETH Library is the provider of the digitised journals. It does not own any copyrights to the journals and is not responsible for their content. The rights usually lie with the publishers or the external rights holders. Publishing images in print and online publications, as well as on social media channels or websites, is only permitted with the prior consent of the rights holders. [Find out more](#)

Download PDF: 29.01.2026

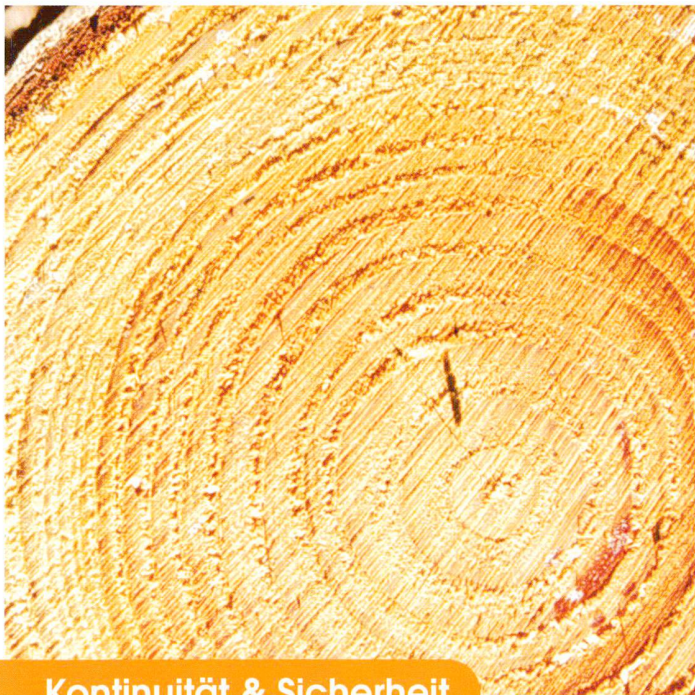
ETH-Bibliothek Zürich, E-Periodica, <https://www.e-periodica.ch>



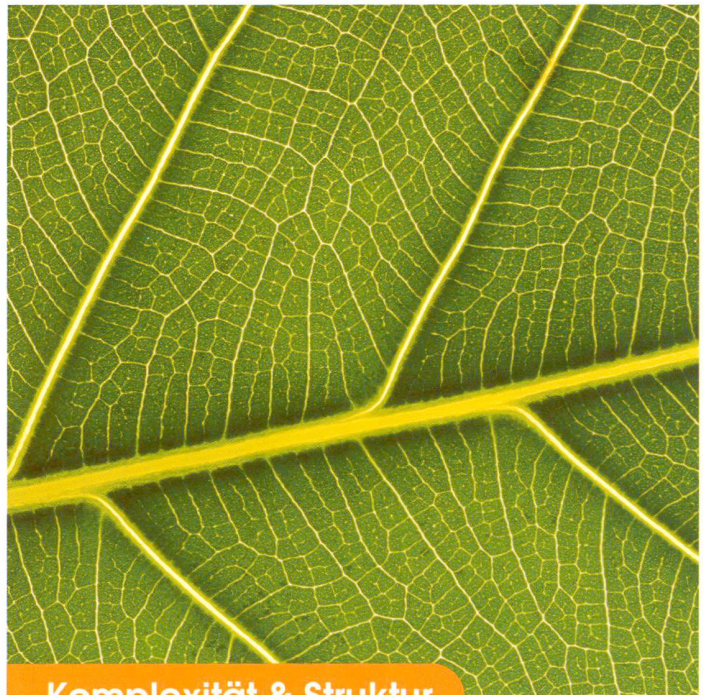
Stabilität & Stärke



Wachstum & Verbreitung



Kontinuität & Sicherheit



Komplexität & Struktur

Auf einen Blick: die entscheidenden Faktoren für ein erfolgreiches GIS/NIS-Projekt.

Sie wissen es längst: Für den Erfolg Ihres GIS/NIS-Projektes stellt die Wahl der richtigen Software nur einen Faktor dar. Ebenso wesentlich ist eine zuverlässige Partnerschaft mit Ihrem Systemlieferanten. Mit LIDS™ und BERIT entscheiden Sie sich für ein ausgewogenes Zusammenspiel von Software und Innovation Hand in Hand mit Kompetenz und Kundennähe. Fordern Sie uns!



Die neue GIS-Generation...

www.berit.com
Info-Telefon:
D: (+49) 0621-878 05 0
CH: (+41) 061-816 99 99



...mehr als eine Lösung

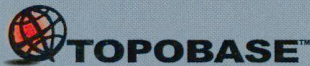
BERIT GmbH (Deutschland) • Mundenheimer Straße 55 • D - 68219 Mannheim • info@berit.de
BERIT AG (Schweiz) • Netzbodenstrasse 33 • CH - 4133 Pratteln(Basel) • info@berit.ch



c-plan®

Offene Geo-Informationssysteme GIS:

Im Ingenieur- und Vermessungswesen.



C-Plan AG
Worbstrasse 223
CH-3073 Gümligen
Tel. +41 31 958 20 20
Fax +41 31 958 20 22
info-ch@c-plan.com

autodesk
authorized systems center

ORACLE
PartnerNetwork
CERTIFIED PARTNER

OpenGIS
MEMBER

C-Plan GmbH
Marktstrasse 42
D-71711 Steinheim/Murr
Tel. +49 7144 80 12 0
Fax +49 7144 80 12 80
info-de@c-plan.com

www.c-plan.com

Nach den Spezifikationen des internationalen OpenGIS-Konsortiums konzipiert, ermöglicht das Geo-Informationssystem **TOPOBASE™** Auswertungen, Abfragen und Darstellungen in ganz neuer Qualität. Auf der Basis des relationalen Datenbanksystems **Oracle** mit dem **Modul Spatial** werden komplette Datenbestände in einer einzigen Umgebung verwaltet.

Abgestimmt auf die individuellen Bedürfnisse von Ingenieur- und Vermessungsbüros wurden für den offenen Geodatenserver **TOPOBASE™** spezifische, als Standardlösungen verfügbare **Fachschalen** entwickelt: TB ALK (D), TB AV93 (CH), TB ALB (D), TB Register (CH), TB Vermessung, TB Homogenisierung, TB Netzausgleichung, benötigte Schnittstellen wie z.B. INTERLIS, GEOBAU, EDBS, BGRUND, DFK, TB Strassenbau. Diese Anwendermodule greifen auf die gleichen, in der zentralen Datenbank gespeicherten Basisinformationen zurück. Sie lassen sich beliebig untereinander kombinieren und zum **umfassenden GIS** ergänzen. Der Zugriff und die Nutzung der Daten ist von jedem mit Web-Browser ausgestatteten Auskunftsarbeitsplatz möglich. Für die grafische Präsentation und Bearbeitung wird die Grafiktechnologie von Autodesk eingesetzt. Die offene Architektur lässt grundsätzlich auch andere Grafiksysteme wie z.B. GeoMedia, ArcView, MapInfo zu.