

**Zeitschrift:** Geomatik Schweiz : Geoinformation und Landmanagement =  
Géomatique Suisse : géoinformation et gestion du territoire =  
Geomatica Svizzera : geoinformazione e gestione del territorio

**Herausgeber:** geosuisse : Schweizerischer Verband für Geomatik und  
Landmanagement

**Band:** 102 (2004)

**Heft:** 12: Vermessung und Eisenbahn = Mensuration et chemin de fer =  
Misurazione e ferrovia

**Rubrik:** Zum Umschlagbild = Page de couverture

**Autor:** [s.n.]

### **Nutzungsbedingungen**

Die ETH-Bibliothek ist die Anbieterin der digitalisierten Zeitschriften auf E-Periodica. Sie besitzt keine Urheberrechte an den Zeitschriften und ist nicht verantwortlich für deren Inhalte. Die Rechte liegen in der Regel bei den Herausgebern beziehungsweise den externen Rechteinhabern. Das Veröffentlichen von Bildern in Print- und Online-Publikationen sowie auf Social Media-Kanälen oder Webseiten ist nur mit vorheriger Genehmigung der Rechteinhaber erlaubt. [Mehr erfahren](#)

### **Conditions d'utilisation**

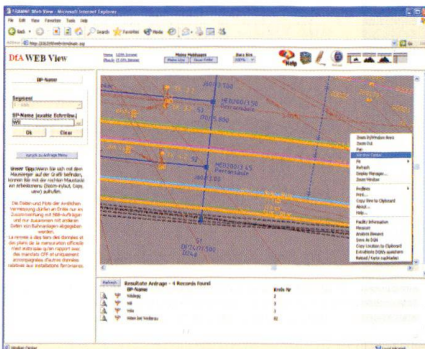
L'ETH Library est le fournisseur des revues numérisées. Elle ne détient aucun droit d'auteur sur les revues et n'est pas responsable de leur contenu. En règle générale, les droits sont détenus par les éditeurs ou les détenteurs de droits externes. La reproduction d'images dans des publications imprimées ou en ligne ainsi que sur des canaux de médias sociaux ou des sites web n'est autorisée qu'avec l'accord préalable des détenteurs des droits. [En savoir plus](#)

### **Terms of use**

The ETH Library is the provider of the digitised journals. It does not own any copyrights to the journals and is not responsible for their content. The rights usually lie with the publishers or the external rights holders. Publishing images in print and online publications, as well as on social media channels or websites, is only permitted with the prior consent of the rights holders. [Find out more](#)

**Download PDF:** 04.04.2026

**ETH-Bibliothek Zürich, E-Periodica, <https://www.e-periodica.ch>**



Editorial

Geodäsie/Vermessung / Géodésie/Mensuration

*U. Bachmann, P. Hensler:*  
 Daten der Amtlichen Vermessung für SBB-Zwecke 717

*M. Berweiger, R. Nussbaumer:*  
 Der Geomatiker an der Front 720

*G. Bellotto:*  
 DfA das zentrale GIS der SBB 724

*M. Maron, R. Beda:*  
 Das absolute Gleisversicherungssystem der SBB 730

Rubriken / Rubriques

Forum / Tribune 735

Aus- und Weiterbildung / Formation, Formation continue 737

Mitteilungen / Communications 740

Verbände / Associations 743

Firmenberichte / Nouvelles des firmes 745

Impressum 760

Zum Umschlagbild:

Vermessung und Eisenbahn

Die Bilder in der oberen und unteren Reihe zeigen die neuen Zufahrtslinien in den Bahnverkehrsknoten Zürich. Bei den anspruchsvollen Projektausbauten der Bahn2000 übernahm die Vermessung der SBB eine wichtige Rolle. Die Eisenbahnvermessung als Spezialgebiet der Ingenieurvermessung ist nur wenigen Fachleuten bekannt. Vor genau 14 Jahren hat der Vermessungsdienst der Schweizerischen Bundesbahnen in einem Sonderheft der damaligen «VPK» die Aufgaben und Methoden der Eisenbahnvermessung einem breiteren Fachpublikum vorgestellt.

In der Zwischenzeit sind die langjährigen Grundlagenbeschaffungen für die Einführung der Methode der Neuen Gleisversicherung SBB und der Datenbank der festen Anlagen abgeschlossen. Diese damals auch europaweit zukunftsweisenden Systeme haben sich nicht nur bei der SBB vollumfänglich bewährt, sondern sind nicht mehr wegzudenkende Planungsinstrumente geworden.

Ebenso wie die Projektierenden sind die verantwortlichen Leute für den Unterhalt des Gleisnetzes auf verlässliche Daten angewiesen. Zu ihren Aufgaben gehört es, die Gleis- und Weichenanlagen jederzeit bezüglich der absoluten Soll-Gleislage überprüfen zu können.

SBB AG  
 Projekt Management Zürich  
 Postfach, 8021 Zürich  
 www.sbb.ch

Page de couverture:

Mensuration et chemin de fer

*Les images des lignes du haut et du bas montrent les nouvelles lignes d'accès au nœud ferroviaire de Zürich. La mensuration CFF a joué un rôle important dans l'établissement des projets complexes de Rail2000. La mensuration ferroviaire est un domaine spécialisé qui n'est connu que par peu de professionnels. Il y a 14 ans, le service des mensurations CFF avait présenté ses tâches et méthodes à un large public de spécialistes dans un numéro spécial de «MPG».*

*Depuis lors, les CFF ont achevé le long travail de saisie de base pour l'introduction du nouveau repérage des voies et de la banque de données des installations fixes. Les systèmes d'avenir au niveau européen d'alors n'ont pas seulement faits leurs preuves au niveau CFF, mais ils sont devenus des instruments de planification dont on ne pourrait plus se passer.*

*De même que les projecteurs, les gens responsables de l'entretien du réseau des voies sont dépendants de données fiables. L'une de leurs tâches consiste à contrôler que la position des voies et des aiguillages correspond en tous temps à leur position théorique.*

SBB AG  
 Projekt Management Zürich  
 Postfach, 8021 Zürich  
 www.sbb.ch

# Geomatik ■ Schweiz Géomatique ■ Suisse Geomatica ■ Svizzera

Vermessung  
und Eisenbahn  
Mensuration et  
chemin de fer  
Misurazione e  
ferrovia

Geoinformation und Landmanagement  
Géoinformation et gestion du territoire  
Geoinformazione e gestione del territorio

## 12/2004

Dezember 2004, 102. Jahrgang  
Décembre 2004, 102ième année  
Dicembre 2004, 102. anno

