

Zeitschrift: Geomatik Schweiz : Geoinformation und Landmanagement =
Géomatique Suisse : géoinformation et gestion du territoire =
Geomatica Svizzera : geoinformazione e gestione del territorio

Herausgeber: geosuisse : Schweizerischer Verband für Geomatik und
Landmanagement

Band: 102 (2004)

Heft: 9

Werbung

Nutzungsbedingungen

Die ETH-Bibliothek ist die Anbieterin der digitalisierten Zeitschriften auf E-Periodica. Sie besitzt keine Urheberrechte an den Zeitschriften und ist nicht verantwortlich für deren Inhalte. Die Rechte liegen in der Regel bei den Herausgebern beziehungsweise den externen Rechteinhabern. Das Veröffentlichen von Bildern in Print- und Online-Publikationen sowie auf Social Media-Kanälen oder Webseiten ist nur mit vorheriger Genehmigung der Rechteinhaber erlaubt. [Mehr erfahren](#)

Conditions d'utilisation

L'ETH Library est le fournisseur des revues numérisées. Elle ne détient aucun droit d'auteur sur les revues et n'est pas responsable de leur contenu. En règle générale, les droits sont détenus par les éditeurs ou les détenteurs de droits externes. La reproduction d'images dans des publications imprimées ou en ligne ainsi que sur des canaux de médias sociaux ou des sites web n'est autorisée qu'avec l'accord préalable des détenteurs des droits. [En savoir plus](#)

Terms of use

The ETH Library is the provider of the digitised journals. It does not own any copyrights to the journals and is not responsible for their content. The rights usually lie with the publishers or the external rights holders. Publishing images in print and online publications, as well as on social media channels or websites, is only permitted with the prior consent of the rights holders. [Find out more](#)

Download PDF: 28.04.2026

ETH-Bibliothek Zürich, E-Periodica, <https://www.e-periodica.ch>

lässigeren Satellitenverfolgung und alle damit verbundenen Vorteile. Sie signalisiert zugleich das Bekenntnis des US-Verteidigungsministeriums zur Unterstützung der zahlreichen zivilen GPS-Nutzer weltweit. Obwohl die neuen zivilen L2C-Signale in Kürze verfügbar sind, ermöglicht die Technologie der meisten GPS-Empfänger derzeit nicht die Nutzung der neuen Signale. Mit der Trimble R-Track-Technologie, die bereits mit einem modernisierten Satelliten getestet wurde, können Vermessungsfachleute die Vorteile der Modernisierung nutzen und somit ihre Genauigkeit, Effizienz, Produktivität und Wettbewerbschancen erhöhen.

Da die meisten Vermesser ihre Vermessungsinstrumente mehrere Jahre lang verwenden, sollte

schon beim Kauf eines GPS-Empfängers – sei es für die Feldvermessung oder permanente Installation – die GPS-Modernisierung in Betracht gezogen werden. Der Kauf eines Empfängers, der bereits L2C-Signale ohne Hardwareaktualisierungen empfangen kann, ist eine sichere Investition, die sich über viele Jahre hinaus bezahlt macht und die maximale Genauigkeit und Produktivität während der gesamten Lebensdauer des Geräts garantiert. Die neuesten Geräte der R-Track-Technologie stellen wir Ihnen gerne bei Ihnen vor Ort vor.

*allnav ag
Obstgartenstrasse 7
CH-8006 Zürich
Telefon 043 255 20 20*

sämtliche touristische Objekte, wie Hotels, Restaurants oder Radwege, ortsbezogen gesucht und in digitalen Karten dargestellt. Dabei erlaubt die integrierte Objektdatenbank von Zope einen einfachen zu administrierenden Stand-alone Betrieb der Anwendung. Geo- und Fachdaten können im GML-Format importiert oder online gepflegt werden. Im Pilotprojekt von ReGeo wurde zusätzlich eine WFS-Client-Schnittstelle realisiert, über welche der Datenaustausch mit einer im Projekt entwickelten Datenbankstruktur stattfindet. Schnittstellen zu anderen Datenquellen, wie SQL-Datenbanken, sind ebenfalls realisierbar. Der Vorteil liegt auf der Hand: Bereits vorhandene Daten können problemlos genutzt werden, redundante Datenerhaltung wird vermieden.

Alle am Betrieb des Informationssystems beteiligten Akteure (beispielsweise Tourismusverbände und -verwaltungen, Leistungsträger sowie Touristen) können über eine einheitliche Schnittstelle auf den zentralen Datenbestand zugreifen und diesen mit Hilfe intelligenter und bewährter Sicherheits- und Rollenkonzepte von Zope nutzen und pflegen. Dadurch ist die Aktualität und Authentizität der Informationen, wie Sonderangebote, Preise und Öffnungszeiten, sichergestellt. Die Internet-Anwendung bietet dynamischen Multi-Language-Support, d.h. zusätzliche Sprachen und Seiten können ohne das Programmieren neuer HTML-Seiten erzeugt werden. Die mehrsprachige Website kann online

und durch das Importieren von Daten im XML-Format als Serviceleistung durch das ReGeo-Team oder selbstständig durch den Kunden gepflegt werden.

Bei der Präsentation der Daten im Internet kommen lediglich HTML und Javascript zum Einsatz. Auf Applets wird konsequent verzichtet, dadurch wird die Gefahr von Darstellungsproblemen aufgrund der häufigen Fehlkonfigurationen von Java umgangen. Ein integrierter 3D-Viewer auf Basis des kostenlosen und weitverbreiteten Macromedia Shockwave Plug-ins erlaubt die Darstellung ausgewählter Objekte, wie z.B. Wandertouren und Unterkünfte, auf virtuellem Terrain.

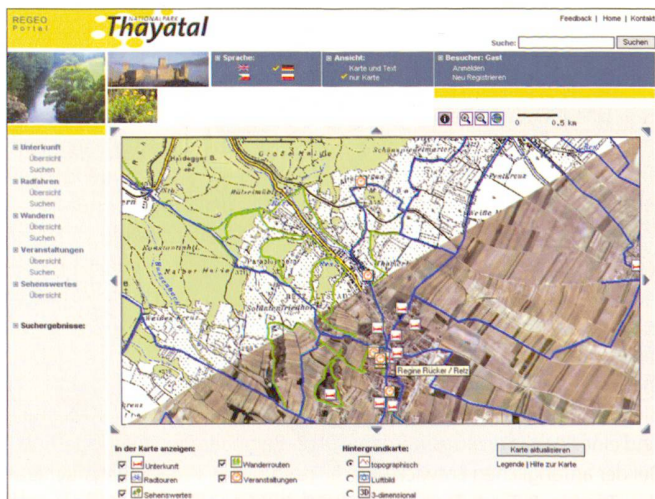
Bis zum Ende des Projektes im Herbst 2004 erhalten die Testgebiete – die Nationalparks Thayatal und Podyji, der Naturpark Thüringer Wald und der Koziernicki Park in Polen – zukunfts-sichere und erweiterbare Touristeninformationssysteme, die auf offenen Standards und Open Source Komponenten aufgebaut sind. Testen Sie die Funktionalität der geo-multimedialen Internetanwendung unter www.regeo.org/thayatal. Feedback und Fragen beantworten wir Ihnen gerne unter regeo@agrolab.de.

*AGROLAB GmbH
ReGeo-Projekt und -Vertrieb
Schulstrasse 1
DE-85416 Oberhummel
Telefon 0049 8761-7613-39
Telefax 0049 8761-7613-56
katja.mueller@agrolab.de
www.regeo.org*

EU-Projekt ReGeo: gastfreundlich aufbereitete Geodaten

Geodaten finden immer häufiger auch in populären Internet-Anwendungen Einsatz. Derzeit werden im EU-Projekt ReGeo Informationssysteme entwickelt, die touristische Regionen und ihre Infrastruktur als Text und in Karten, entweder in 2D- oder 3D-Qualität, darstellen. Zu den vier europäischen Testgebieten gehört unter anderem der österreichische Nationalpark Thayatal.

Die Internet-Anwendung basiert auf der Integration zweier bekannter OpenSource-Komponenten: dem Web Application Server Zope und dem Minnesota Mapserver. Diese Kombination ermöglicht die Entwicklung von Spatial Content Management Systemen, welche verschiedenste Informationen in Verbindung mit dynamischen Karten präsentieren. Im ReGeo-Projekt werden





Bundesamt für Landestopografie www.swisstopo.ch
Office fédéral de topographie
Ufficio federale di topografia
Uffizi federal da topografia

Das Bundesamt für Landestopografie wird seit 1997 nach den Grundsätzen des New Public Managements mit Leistungsauftrag und Globalbudget geführt. Seit 1. Januar 2000 gliedert es sich in die vier Prozesse Geodäsie, Eidg. Vermessungsdirektion, Topografie und Kartografie.

Per 1. Oktober oder nach Vereinbarung suchen wir eine/n

Geomatiker/in

(Arbeitspensum 100 %, voraussichtlich befristet auf drei Jahre)

Haben Sie Freude an geographischen Pixel- und Vektor-Daten, digitalen Luftbildern und daraus abgeleiteten Produkten wie etwa digitalen Orthophotos? Interessiert Sie die Arbeit mit computer-gestützten Arbeitsstationen für die Vorbereitung, Prozessierung, Qualitätskontrolle und die Verwaltung von Daten?

Ihr Verantwortungsbereich: Sie arbeiten bei der Erstellung des schweizweiten Farborthophotomosaiks SWISSIMAGE in vielfältiger Weise (Bildorientierung, Orthophotoberechnung, Mosaikierung, Bildbearbeitung) mit. Sie fühlen sich verantwortlich unseren bundesinternen und externen Kunden qualitativ hochwertige Geodaten zur Verfügung zu stellen.

Ihr Profil: Vorzugsweise verfügen Sie über eine technische Ausbildung im Bereich Geomatik und haben Erfahrung im Umgang mit Geodaten. Während Ihrem beruflichen Werdegang haben Sie bereits unterschiedliche Verarbeitungsprozesse kennengelernt. Grosse Erfahrung in technischen EDV-Umgebungen sind Voraussetzung. Kenntnisse einer zweiten Amtssprache sowie Englisch sind erwünscht.

Ihr Gewinn: Nach einer umfassenden Einarbeitung erwartet Sie eine herausfordernde, vielseitige Tätigkeit in einem kleinen Team, in der Sie Ihr Fachwissen voll einbringen und erweitern können. Ein moderner Arbeitsplatz, fortschrittliche Anstellungsbedingungen sowie flexible Arbeitszeit machen Ihre zukünftige Arbeit noch attraktiver.

Ihr nächster Schritt: Überzeugen Sie uns mit Ihrer Kompetenz und senden Sie uns Ihr Bewerbungsdossier bis am 19. September 2004 unter dem Kennwort «SWISSIMAGE». Fachliche Auskunft geben Ihnen gerne Herr Stéphane Bovet / Herr Roberto Artuso (Tel. 031 963 21 11).

Auf Ihre Bewerbung mit den üblichen Unterlagen freut sich:

swisstopo

Bundesamt für Landestopografie
Human Resources, Ref. SWISSIMAGE
Seftigenstrasse 264, Postfach, 3084 Wabern
E-Mail: andrea.fuchs@swisstopo.ch

Depuis 1997, l'office fédéral de topographie est conduit au moyen d'un mandat de prestations et d'une enveloppe budgétaire, conformément aux principes de la nouvelle gestion publique. L'office est structuré en quatre processus depuis le 1er janvier 2000: ce sont la géodésie, la direction fédérale des mensurations cadastrales, la topographie et la cartographie.

Nous cherchons à partir du 1er octobre 2004 ou à convenir un/une

Géomaticien/ne

(Emploi à 100 %; la durée de l'emploi est limitée probablement à trois ans)

Avez-vous de l'intérêt pour les données géographiques vectorielles et raster, les prises de vues aériennes numériques et les produits qui en sont dérivés, tels que les orthophotos numériques? Seriez-vous intéressé à travailler dans un cadre où l'informatique est omniprésente, à des tâches telles que la préparation, le traitement, la gestion et le contrôle de la qualité des données.

Votre domaine d'activité: Vous collaborerez de multiple manière à l'élaboration de la mosaïque d'orthophotos couleurs SWISSIMAGE (orientation d'images, calcul d'orthophotos, mosaïquage, traitement des images). Vous serez responsable de mettre à disposition de nos clients externes ou internes à la confédération, des géodonnées hautement qualitatives.

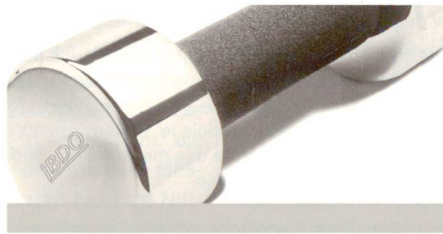
Votre profil: Vous disposez de préférence d'une formation technique dans le domaine de la géomatique et avez de l'expérience dans l'utilisation des géodonnées. Vos expériences professionnelles vous ont donné la possibilité de connaître différents types de traitement de données. De bonnes connaissances dans les environnements informatiques techniques sont une condition. La connaissance d'une deuxième langue officielle ainsi que de l'anglais est souhaité.

Vous y gagnez: Après une formation de base, une activité vaste et variée vous attend au sein d'une petite équipe, dans laquelle vous pourrez pleinement apporter et développer vos connaissances techniques. Une place de travail moderne, des conditions d'emploi avantageuses ainsi qu'un horaire de travail flexible rendent votre futur emploi encore plus attrayant.

La prochaine étape: Faites-nous parvenir votre dossier de postulation présentant vos compétences. Le délai de dépôt des candidatures est le 19 septembre 2004. Nous attendons votre postulation sous la rubrique «SWISSIMAGE». Monsieur Stéphane Bovet ou Monsieur Roberto Artuso, tél. 031 963 21 11, répondent volontiers à vos questions concernant le domaine d'activités.

Nous nous réjouissons de recevoir votre candidature assortie des documents usuels à l'adresse suivante:

Sind Sie fit für einen Job mit mehr Gewicht?



Unser Kunde

ist eine sich neu formierende Gruppe im Bereich Geomatik und hat ihren Sitz in der Nordwestschweiz. Zur Fortführung und Weiterentwicklung des Unternehmens suchen wir im Auftrag der Geschäftsleitung eine initiative und unternehmerisch qualifizierte Persönlichkeit als

Geschäftsleiter/in Patentierter Ing. Geometer/in

Ihre Aufgabe Sie haben die Gesamtleitung einer der zwei Hauptniederlassungen und führen mit einem erfahrenen Team anspruchsvolle Kulturtechnik-, Geomatik- und AV-Projekte durch. Dabei arbeiten Sie sehr selbstständig, betreuen die bestehenden Kunden und erweitern durch gezielte Akquisition den Kundenkreis. Zudem ist vorgesehen, dass Sie sich für die spätere Übernahme des Unternehmens vorbereiten.

Ihr Background Idealerweise sind Sie Geomatik-Ingenieur/-in ETH (ev. FH) und haben das Geometer-Patent erworben. Zudem verfügen Sie über fundierte Berufserfahrung.

Ihr nächster Schritt Wenn Sie in dieser Aufgabe eine längerfristige Herausforderung erkennen, freut sich Daniel Bläsi, Direktwahl 032 624 65 18, auf Ihren Anruf oder Ihre schriftliche Bewerbung bis spätestens 31. Oktober 2004. Diskretion ist selbstverständlich.

BDO Visura Kaderselektion
Biberiststrasse 16, 4501 Solothurn
032 624 65 18
daniel.blaesi@bdo.ch
www.bdo.ch



BDO Visura
Wir machen Sie fit.

Département de la gestion du territoire
Le service des mensurations cadastrales de la République et du canton de Neuchâtel met au concours les postes suivants:



Ingénieur(e) en géomatique

Vos tâches

Comme responsable des développements liés à la mensuration officielle, vous

- participez à la réalisation du concept de la mensuration officielle 93,
- conduisez des projets relatifs aux géodonnées de référence du système d'information du territoire neuchâtelois (SITN),
- participez à la réalisation des projets liés à la nouvelle gestion publique,
- participez à la mise en place du nouveau système de gestion cadastrale,
- participez à la formation et au support des utilisateurs.

Votre profil

Ingénieur EPF en géomatique,

- bonnes compétences dans le domaine de la mensuration officielle,
- bonnes compétences de gestion de projet,
- expérience dans le domaine des systèmes d'information du territoire,
- excellentes connaissances de l'informatique,
- expérience dans la modélisation et la gestion de base de données géographiques.

Notre offre

Au sein d'un service en constante évolution et d'une équipe dynamique, nous vous offrons un champ professionnel intéressant et varié. Il vous permettra:

- de mettre en œuvre vos compétences géomatiques dans le domaine de la mensuration officielle,
- de participer activement aux nouveaux projets relatifs aux géodonnées de référence du SITN

Entrée en fonction: à convenir.

Géomaticien(ne) expérimenté(e) ou technicien(ne) géomètre

Vos tâches

Comme spécialiste qualifié en mensuration, vous

- collaborez à l'organisation, à la vérification et à la conservation de la mensuration officielle,
- participez à l'acquisition de données géoréférencées dans le cadre du système d'information du territoire neuchâtelois,
- participez à la diffusion de données géoréférencées.

Votre profil

- CFC de géomaticien et/ou certificat fédéral de technicien géomètre,
- compétences dans le domaine de la mensuration officielle,
- très bonne expérience dans le traitement des mutations cadastrales,
- sens de l'organisation et compétences dans la gestion de projet,
- maîtrise des différents logiciels liés à la mensuration officielle, SIT, DAO et bureautique,
- goût pour le contact humain et l'initiative personnelle.

Notre offre

Au sein d'un service en constante évolution et d'une équipe dynamique, nous vous offrons un champ professionnel intéressant et varié. Il vous permettra:

- de travailler de manière autonome et de mettre en valeur vos compétences géomatiques dans le domaine de la mensuration officielle,
- d'acquérir de nouvelles compétences en travaillant en équipe à la réalisation de l'infrastructure cantonale des données géographiques.

Entrée en fonction: à convenir.

Renseignements

Pour tout renseignement complémentaire, s'adresser à M. Pierre-Alain Trachsel (géomètre cantonal) ou à M. Stefano Coraducci (adjoint du géomètre cantonal), service des mensurations cadastrales, rue de Tivoli 22, 2003 Neuchâtel, tél: (032) 889-67-50.

Adresse

Les offres manuscrites précisant le poste recherché, accompagnées d'un curriculum vitae (2 personnes de référence) ainsi que des copies de diplômes et de certificats, doivent être adressées au service des ressources humaines, rue du Musée 1, case postale 563, 2001 Neuchâtel, **jusqu'au 30 septembre 2004.**

Les places mises au concours dans l'administration cantonale sont ouvertes indifféremment aux femmes et aux hommes.



ISO 9001:2000 zertifiziert

Ingenieure · Planer · Geometer
Brugg · Lenzburg · Sempach

Zur Erweiterung unseres motivierten Teams suchen wir

Vermessungsfachmann/frau

(Techniker FA/Vermessungsingenieur FH/HTL)

als Projektleiter/in für Aufträge in der Spezialvermessung. Sie übernehmen anspruchsvolle Aufgaben im Bereich Vermessung.

- Für diese selbstständigen Arbeiten sollten Sie über mindestens fünf Jahre Erfahrung im Bereich Spezialvermessung und evtl. Amtlichen Vermessung als Projektleiter/in verfügen. Gute EDV-Kenntnisse, vorzugsweise TOPOBASE, C-Plan und Autocad runden Ihr Profil ab.
- Sie finden bei uns eine einmalige Herausforderung mit grosser Selbstständigkeit, die es Ihnen erlaubt sich weiterzuentwickeln.

Geomatiker/in

als Sachbearbeiter/in für Amtl. Vermessung und Spezialvermessung.

- Sie sind es gewohnt selbstständig und kundenorientiert zu arbeiten, haben bereits mindestens zwei Jahre Berufserfahrung sammeln können und bringen sehr gute Informatik-Kenntnisse, vorzugsweise mit TOPOBASE, C-Plan und Autocad mit.

Wir bieten Ihnen modernste Arbeitsmittel, ein leistungsorientiertes Lohnmodell, Jahresarbeitszeit und ein Arbeitsplatz in unmittelbarer Nähe des Bahnhofs.

Wenn Sie eine längerfristige Anstellung suchen und wir Ihr Interesse geweckt haben, dann senden Sie uns Ihre vollständigen Bewerbungsunterlagen. Diskretion ist zugesichert.

Porta + Partner

Ingenieure - Planer - Geometer
Neumarkt 1
5201 Brugg

Für weitere Auskünfte können Sie gerne unseren Herr Reto Porta kontaktieren (056 460 97 97) oder zu: www.porta-partner.ch surfen.



IPG KELLER AG • Hauptstrasse 84 ▲ 8280 Kreuzlingen

Wir sind ein modernes Ingenieurunternehmen in Kreuzlingen am Bodensee.

Unsere Dienstleistungen sind Raum- und Umweltplanung, Vermessung und Geoinformatik sowie Tief- und Hochbau.

Mehr über unsere Firma erfahren Sie unter www.ipg.ch.

Zur Umsetzung interessanter, neuer Herausforderungen suchen wir eine/n

Geomatiker/in – GIS Spezialist/in – GIS Strategie/in

Ihre Möglichkeiten innerhalb unserer Sparten Vermessung und Raumplanung umfassen

**Betreuung bestehender GIS Projekte
Daten- und Schnittstellenmanagement extern
und intern**

**Mithilfe und Zusammenarbeit beim Aufbau
GIS-Thurgau**

**Produktinnovation und Produktpflege
Kundenbetreuung und Beratung im Umfeld
von GIS.**

Als wichtige Stabsstelle sorgen Sie für das Erreichen der strategischen und operativen Ziele im Bereich der Geografischen Informationssysteme.

Sie haben einen Hochschul- oder Fachhochschulabschluss in einer GIS zugewandten Fachrichtung, genügend Praxis, Initiative und Innovation für wirtschaftliche und zukunftsbezogene Entwicklungen. Sie sind gewohnt, selbstständig zu arbeiten, Lösungen zu entwickeln, manchmal zu tüfteln und haben ein Flair für Kommunikation und Verhandlungsgeschick.

Schätzen Sie die Freiheit der Arbeit im interdisziplinären Team – dann freuen wir uns, Sie kennen zu lernen.

Wir bieten Ihnen Eigenverantwortung, grosszügige Sozialleistungen, ein leistungsbezogenes Gehalt sowie permanente Weiterbildung. Wir freuen uns auf Ihre Bewerbung mit den entsprechenden Unterlagen!

Für Fragen und weitere Auskünfte stehen Ihnen Frau Andrea Näf und Herr Rainer Keller gerne auch telefonisch zur Verfügung, Telefon 071 672 26 26.

**WIE?
BEZUGSQUELLENREGISTER
WO?
WAS?**

Das Bezugsquellenregister gibt Ihnen auf alle diese Fragen Antwort.