

Zeitschrift: Geomatik Schweiz : Geoinformation und Landmanagement =
Géomatique Suisse : géoinformation et gestion du territoire =
Geomatica Svizzera : geoinformazione e gestione del territorio

Herausgeber: geosuisse : Schweizerischer Verband für Geomatik und
Landmanagement

Band: 102 (2004)

Heft: 8

Werbung

Nutzungsbedingungen

Die ETH-Bibliothek ist die Anbieterin der digitalisierten Zeitschriften auf E-Periodica. Sie besitzt keine Urheberrechte an den Zeitschriften und ist nicht verantwortlich für deren Inhalte. Die Rechte liegen in der Regel bei den Herausgebern beziehungsweise den externen Rechteinhabern. Das Veröffentlichen von Bildern in Print- und Online-Publikationen sowie auf Social Media-Kanälen oder Webseiten ist nur mit vorheriger Genehmigung der Rechteinhaber erlaubt. [Mehr erfahren](#)

Conditions d'utilisation

L'ETH Library est le fournisseur des revues numérisées. Elle ne détient aucun droit d'auteur sur les revues et n'est pas responsable de leur contenu. En règle générale, les droits sont détenus par les éditeurs ou les détenteurs de droits externes. La reproduction d'images dans des publications imprimées ou en ligne ainsi que sur des canaux de médias sociaux ou des sites web n'est autorisée qu'avec l'accord préalable des détenteurs des droits. [En savoir plus](#)

Terms of use

The ETH Library is the provider of the digitised journals. It does not own any copyrights to the journals and is not responsible for their content. The rights usually lie with the publishers or the external rights holders. Publishing images in print and online publications, as well as on social media channels or websites, is only permitted with the prior consent of the rights holders. [Find out more](#)

Download PDF: 14.01.2026

ETH-Bibliothek Zürich, E-Periodica, <https://www.e-periodica.ch>

TOPOBASE™ überzeugt die Stadtwerke Lugano

Die Firmen InterCad SA und c-plan ag haben die Stadtwerke Lugano (AIL) bei der Einführung ihrer neuen GIS-Lösung TOPOBASE™ unterstützt. Die Stadtwerke hatten sich für diese Lösung entschieden, nachdem sie sich zunächst bei den Regionalwerken Baden und bei der Romande Energie SA Montreux über den Einsatz der Software informiert hatten. TOPOBASE™ wird von c-plan entwickelt, für Vertrieb und Support im Tessin und im angrenzenden Italien ist die InterCad SA zuständig.

Das GIS-Projekt startete in der zweiten Hälfte des Jahres 2003 und erreichte innerhalb von sechs Monaten die vorgegebenen Ziele.

Die Ausgangslage

Ein Team von Spezialisten verwaltet bei der AIL seit mehreren Jahren die Infrastrukturpläne für Trinkwasser, Gas und Elektrizität (Hoch- und Niederspannung). Diese Gruppe hatte beinahe die kompletten Netze für Trinkwasser und Gas mit Hilfe von Autodesk Map digitalisiert – schon vor der GIS-Einführung. Hier fehlten allerdings die Attribute, wie Material, Durchmesser, Druck usw.

Auch das Stromnetz der Halbspannung war digitalisiert; hier hatte man die Attribute jedoch angebunden und in einer SQL Datenbank abgelegt.

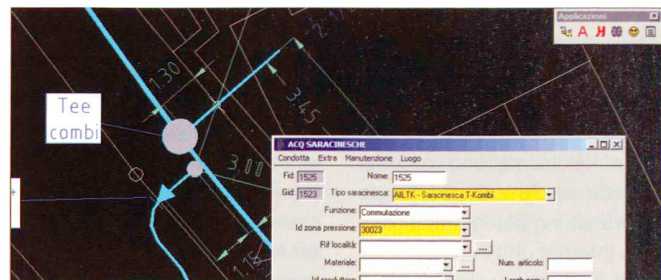
Die Idee

Als Ing. Giovanni Ferretti im Jahre 2002 bei der AIL einstieg, gab die Firma den Startschuss für das Projekt zur Implementierung eines Geographischen Informationssystems für alle Netze, welche die Stadtwerke verwalten, unabhängig von ihrer geographischen Lage oder der Gemeindezugehörigkeit. Die Ziele waren:

- Übernahme aller digitalisierten Netze von Gas und Wasser
- Übernahme der Stromnetze mit Attributen und Informationen
- Zentralisation und Kontrolle des Geographischen Informationssystems mittels einer zentralen Datenbank
- Verteilung und Vertrieb von Informationen mittels einer einfachen Software, ohne Datenkonvertierung.

Gute Gründe

Giovanni Ferretti erläutert seine Entscheidung für TOPOBASE™:



Komplette Information im Wassernetz.

«TOPOBASE™ hat uns aus verschiedenen Gründen überzeugt. Zum einen durch die grosse Kompatibilität mit den Daten und Zeichnungen, welche wir bereits erfasst hatten. Zum Zweiten stellte es keine hohen Anforderungen an das Personal, das Grafiksoftware beherrschte. Schliesslich hilft die verwendete Oracle Spatial Datenbank bei der Integration von Informatiksystemen anderer Firmen. Das System lässt sich an unsere Bedürfnisse anpassen und verfügt über sehr gute Referenzen im Bereich GIS in der Schweiz. Last but not least ist es komplett in italienischer Sprache verfügbar, und wir haben mit der InterCad SA einen vertrauensvollen und kompetenten Partner. Viele andere Programme waren «auf dem Papier» technisch interessant, aber keinem gelang es, alle unsere Bedürfnisse zu befriedigen. Im Nachhinein kann ich sagen, unsere Wahl war richtig, sowohl bezüglich der Geschwindigkeit, mit welcher die Unternehmensziele erreicht wurden,

als auch durch die gute Unterstützung der uns begleitenden Firmen c-plan ag und InterCad SA während der heiklen Einführungsphase.»

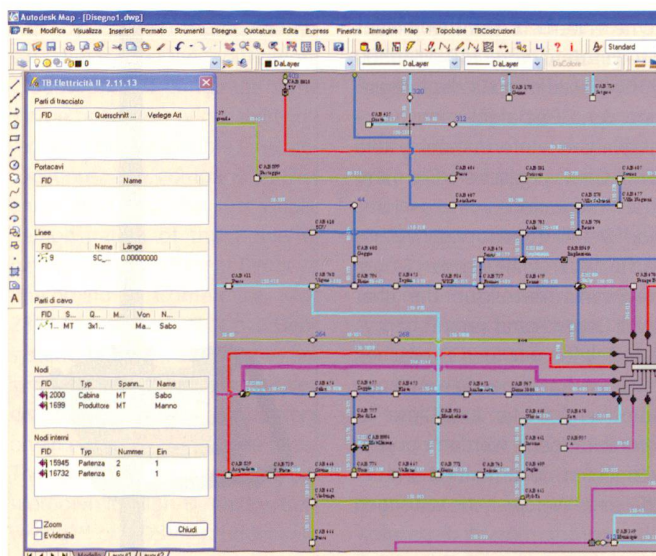
Einige Zahlen

Bis heute sind operativ:

- Oracle Spatial 9i Datenbank Server
- Acht TOPOBASE™ Arbeitsstationen an zwei Standorten (Muzzano und Gemmo), welche direkt mit einer zentralen Hauptdatenbank verbunden sind. Dabei werden die Applikationen zur Verwaltung der Netze Gas, Wasser, Strom (Halb- und Niederspannung) und der Glasfaserleitungen eingesetzt. Die Stromnetze können geographisch wie schematisch verwaltet werden.
- Eine GIS-Visualisierungsstation, basierend auf der Software QueryMap.

Die verwalteten Netze:

- Gasnetz von 27 Gemeinden



Ausschnitt eines Mittelspannungs-Schemaplanes aus einer der 76 Gemeinden, welche mit TOPOBASE™ verwaltet werden.

**Beteiligung bzw. Kauf eines
Vermessungsbüros
(Ingenieurvermessung,
Planung Leitungsbau, CAD, GIS) in
München und Leipzig geboten.**

Interessenten wenden sich an
Dallwig Interim Management GmbH
Tel. +49-030-46 77 70 20 oder eMail: rainer@dallwig.com

Anfragen werden absolut vertraulich behandelt.