

Zeitschrift: Geomatik Schweiz : Geoinformation und Landmanagement =
Géomatique Suisse : géoinformation et gestion du territoire =
Geomatica Svizzera : geoinformazione e gestione del territorio

Herausgeber: geosuisse : Schweizerischer Verband für Geomatik und
Landmanagement

Band: 102 (2004)

Heft: 6

Werbung

Nutzungsbedingungen

Die ETH-Bibliothek ist die Anbieterin der digitalisierten Zeitschriften auf E-Periodica. Sie besitzt keine Urheberrechte an den Zeitschriften und ist nicht verantwortlich für deren Inhalte. Die Rechte liegen in der Regel bei den Herausgebern beziehungsweise den externen Rechteinhabern. Das Veröffentlichen von Bildern in Print- und Online-Publikationen sowie auf Social Media-Kanälen oder Webseiten ist nur mit vorheriger Genehmigung der Rechteinhaber erlaubt. [Mehr erfahren](#)

Conditions d'utilisation

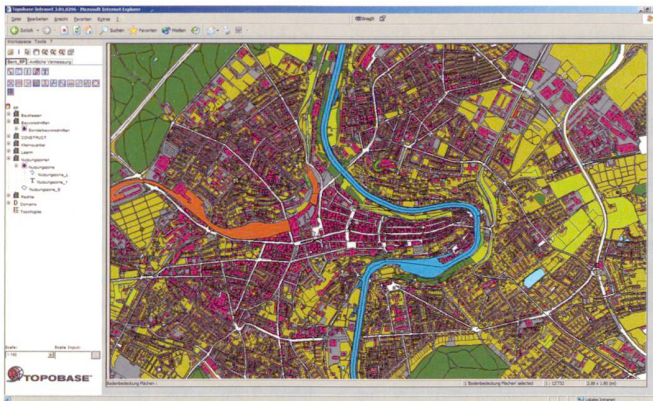
L'ETH Library est le fournisseur des revues numérisées. Elle ne détient aucun droit d'auteur sur les revues et n'est pas responsable de leur contenu. En règle générale, les droits sont détenus par les éditeurs ou les détenteurs de droits externes. La reproduction d'images dans des publications imprimées ou en ligne ainsi que sur des canaux de médias sociaux ou des sites web n'est autorisée qu'avec l'accord préalable des détenteurs des droits. [En savoir plus](#)

Terms of use

The ETH Library is the provider of the digitised journals. It does not own any copyrights to the journals and is not responsible for their content. The rights usually lie with the publishers or the external rights holders. Publishing images in print and online publications, as well as on social media channels or websites, is only permitted with the prior consent of the rights holders. [Find out more](#)

Download PDF: 27.11.2025

ETH-Bibliothek Zürich, E-Periodica, <https://www.e-periodica.ch>



Avec TB-Web GIS tous les traitements SIG peuvent se réaliser facilement par internet.

unies à partir de plusieurs sources, traitées en commun, et selon les droits d'utilisation mises à disposition de l'administration communale par intranet et aux citoyennes et citoyens par internet. Le plan de la ville disponible aujourd'hui sous www.bern.ch sera

également remplacé à moyen terme par des données actualisées de TOPOBASE™.

Afin de transférer des données de plusieurs systèmes de production à TOPOBASE™ 3, on utilise FME (Feature Manipulation Engine de l'entreprise Safe Software); les

«méta données» sont traitées selon le modèle de COGIS. La structure des données est mise en place automatiquement dans la base de données à l'aide du module INTERLIS Import.

TOPOBASE™ 3 utilise pour le stockage des données la technologie d'Oracle Spatial. Les processus d'utilisation recourent à l'aide de TB-Web GIS Professional et d'Autodesk Mapguide au serveur central de géodonnées; ils permettent d'effectuer aisément tous les traitements courants SIG à travers le browser.

TB-Web GIS Professional permet notamment d'imprimer à l'échelle voulue, de mesurer des distances, de marquer des objets. Pour des utilisateurs externes, il existe un Online-DataShop pour la commande rapide et aisée de données à payer.

D'autres systèmes SIG peuvent

être intégrés, par exemple MapInfo, qui est déjà utilisé par la ville de Berne. Avec le module TOPOBASE™ TB-Client et les «Desktop» SIG actuels, les utilisateurs peuvent selon leur droit accéder à toutes les informations et effectuer leurs propres analyses.

Vermessungsamt der Stadt Bern
 Bundesgasse 33
 CH-3011 Bern
 Téléphone 031 321 64 96
 Téléfax 031 321 64 98

c-plan® ag
 Worbstrasse 223
 CH-3073 Gümliigen
 Téléphone 031 958 20 20
 Téléfax 031 958 20 22
www.c-plan.com

datacase ag
 ein unternehmen der sprüngli druck ag

Drucksachen online bewirtschaften...
...weitere Infos zu Netcreator@datacase
finden Sie unter www.datacase.ch