

**Zeitschrift:** Geomatik Schweiz : Geoinformation und Landmanagement =  
Géomatique Suisse : géoinformation et gestion du territoire =  
Geomatica Svizzera : geoinformazione e gestione del territorio

**Herausgeber:** geosuisse : Schweizerischer Verband für Geomatik und  
Landmanagement

**Band:** 102 (2004)

**Heft:** 3: GIS 2004 = SIT 2004

## **Werbung**

### **Nutzungsbedingungen**

Die ETH-Bibliothek ist die Anbieterin der digitalisierten Zeitschriften auf E-Periodica. Sie besitzt keine Urheberrechte an den Zeitschriften und ist nicht verantwortlich für deren Inhalte. Die Rechte liegen in der Regel bei den Herausgebern beziehungsweise den externen Rechteinhabern. Das Veröffentlichen von Bildern in Print- und Online-Publikationen sowie auf Social Media-Kanälen oder Webseiten ist nur mit vorheriger Genehmigung der Rechteinhaber erlaubt. [Mehr erfahren](#)

### **Conditions d'utilisation**

L'ETH Library est le fournisseur des revues numérisées. Elle ne détient aucun droit d'auteur sur les revues et n'est pas responsable de leur contenu. En règle générale, les droits sont détenus par les éditeurs ou les détenteurs de droits externes. La reproduction d'images dans des publications imprimées ou en ligne ainsi que sur des canaux de médias sociaux ou des sites web n'est autorisée qu'avec l'accord préalable des détenteurs des droits. [En savoir plus](#)

### **Terms of use**

The ETH Library is the provider of the digitised journals. It does not own any copyrights to the journals and is not responsible for their content. The rights usually lie with the publishers or the external rights holders. Publishing images in print and online publications, as well as on social media channels or websites, is only permitted with the prior consent of the rights holders. [Find out more](#)

**Download PDF:** 22.02.2026

**ETH-Bibliothek Zürich, E-Periodica, <https://www.e-periodica.ch>**

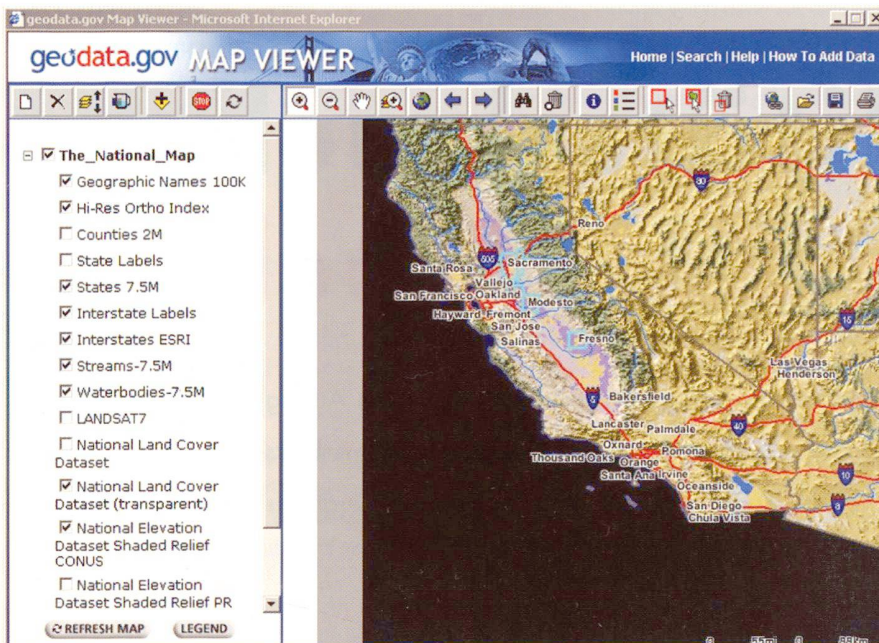


Abb. 2: MapViewer.

werden. Dritte und sichtbarste Komponente einer SDI ist ein Portal. Über das Portal können die Betreiber der beteiligten GIS Informationen über ihre Daten publizieren. Anwender können über das Portal Daten recherchieren und – vermittelt über das Portal – auf diese zugreifen.

Ein wichtiges technisches Thema bei der Implementierung von Geodateninfrastrukturen ist die Interoperabilität. Da in einer SDI unterschiedlichste Systeme miteinander vernetzt werden müssen, ist es sehr wichtig, dass einheitliche Schnittstellenstandards eingehalten werden. IT-Standards für Webservices wie

XML, SOAP haben hier zu einem wesentlichen Fortschritt geführt. Im Fall von Geospatial One Stop werden zusätzlich noch einschlägige OGC-Spezifikationen (WMS, Catalog Services) und ISO-Normen (Metadaten) verwendet. Auf der ESRI User Conference 2003 in San Diego wurden erste Erfahrungen aus dem Aufbau des Portals mitgeteilt. Es stellte sich heraus, dass insbesondere die unterschiedlichen Standards für Metadaten, die bei den verschiedenen US-Behörden verwendet werden, eine der grossen Herausforderungen darstellen. In Europa initiierte das Umweltkommissariat der EU-Kommission das Programm INSPIRE zur Schaffung einer europäischen Geodateninfrastruktur. Definiert wurden 17 Themengebiete, für die Geodaten europaweit verfügbar gemacht werden sollen. Es ist absehbar, dass die Standardisierung und Harmonisierung von Metadaten im multi-kulturellen Umfeld Europas noch erhebliche Anstrengungen erfordern wird.

Links:

[www.geodata.gov](http://www.geodata.gov)

[www.ec-gis.org/inspire](http://www.ec-gis.org/inspire)

[www.gsdi.org](http://www.gsdi.org)

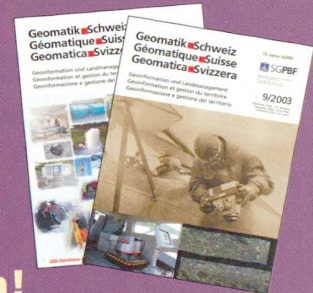
[www.geographynetwork.com](http://www.geographynetwork.com)

Aus: ESRI arcactuell 3/2003 (<http://ESRI-Suisse.ch>)

## Wer abonniert, ist immer informiert!

Geomatik Schweiz vermittelt Fachwissen – aus der Praxis, für die Praxis.

**Jetzt bestellen!**



**Bestelltalon**

Ja, ich **profitiere** von diesem Angebot und bestelle Geomatik Schweiz für:

☐ 1-Jahres-Abonnement Fr. 96.– Inland (12 Ausgaben)

☐ 1-Jahres-Abonnement Fr. 120.– Ausland (12 Ausgaben)

Name  Vorname

Firma/Betrieb

Strasse/Nr.  PLZ/Ort

Telefon  Fax

Unterschrift  E-Mail

Bestelltalon einsenden/faxen an: SIGImedia AG, Pfaffacherweg 189, Postfach 19, CH-5246 Scherz  
Telefon 056 619 52 52, Fax 056 619 52 50, [verlag@geomatik.ch](mailto:verlag@geomatik.ch)





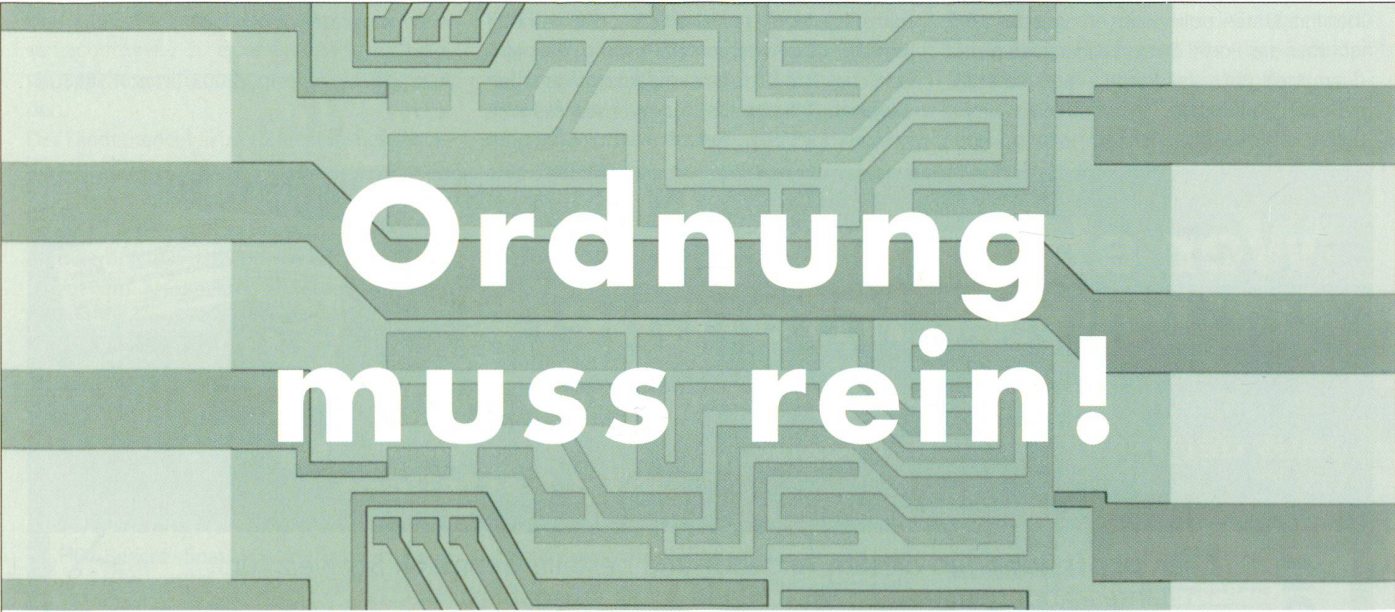
# Qualitätsdruck unter Zeitdruck.

**5 vor 12?** Keine Sorge! Mit der Speedmaster bringen wir kleine und grosse Auflagen in Nullkommanix unter Dach und Fach. Speedmaster erlaubt uns 16 Seiten A4 in einem einzigen Arbeitsgang zu bedrucken. Beidseitig. Vierfarbig. Und in Top-Qualität. Fazit: kommt Zeitdruck, kommt Qualitätsdruck von Sprüngli, die kleine, flexible Druckerei mit dem grossen Leistungspotential.

sprüngli **druck ag**

dorfmattestrasse 28, CH-5612 villmergen

Tel.++41-56 619 53 53, Fax++41-56 619 53 00, mailto: info@spruenglidruck.ch www.spruenglidruck.ch



# Ordnung muss rein!

**Datacase Cross-Media Warehousesysteme bringen die totale Ordnung ins Bilder- und Dokumenten-Management.**

**datacase**ag

Ein Unternehmen der sprüngli druck ag

**Datacase AG, Cross-Media-Warehouse-Systeme**, Dorfmattestrasse 28, CH-5612 Villmergen  
Tel.++41-56 619 53 30, Fax++41-56 619 53 31, mailto: info@datacase.ch, www.datacase.ch