

Zeitschrift: Geomatik Schweiz : Geoinformation und Landmanagement =
Géomatique Suisse : géoinformation et gestion du territoire =
Geomatica Svizzera : geoinformazione e gestione del territorio

Herausgeber: geosuisse : Schweizerischer Verband für Geomatik und
Landmanagement

Band: 102 (2004)

Heft: 3: GIS 2004 = SIT 2004

Werbung

Nutzungsbedingungen

Die ETH-Bibliothek ist die Anbieterin der digitalisierten Zeitschriften auf E-Periodica. Sie besitzt keine Urheberrechte an den Zeitschriften und ist nicht verantwortlich für deren Inhalte. Die Rechte liegen in der Regel bei den Herausgebern beziehungsweise den externen Rechteinhabern. Das Veröffentlichen von Bildern in Print- und Online-Publikationen sowie auf Social Media-Kanälen oder Webseiten ist nur mit vorheriger Genehmigung der Rechteinhaber erlaubt. [Mehr erfahren](#)

Conditions d'utilisation

L'ETH Library est le fournisseur des revues numérisées. Elle ne détient aucun droit d'auteur sur les revues et n'est pas responsable de leur contenu. En règle générale, les droits sont détenus par les éditeurs ou les détenteurs de droits externes. La reproduction d'images dans des publications imprimées ou en ligne ainsi que sur des canaux de médias sociaux ou des sites web n'est autorisée qu'avec l'accord préalable des détenteurs des droits. [En savoir plus](#)

Terms of use

The ETH Library is the provider of the digitised journals. It does not own any copyrights to the journals and is not responsible for their content. The rights usually lie with the publishers or the external rights holders. Publishing images in print and online publications, as well as on social media channels or websites, is only permitted with the prior consent of the rights holders. [Find out more](#)

Download PDF: 12.01.2026

ETH-Bibliothek Zürich, E-Periodica, <https://www.e-periodica.ch>

Intégration de données thématiques

Les différents partenaires du SITN gèrent de nombreuses données thématiques (environnement, aménagement du territoire, routes, forêt, agriculture, ...) qui sont d'intérêt commun. En 2003, le SITN a notamment ajouté dans son catalogue une base de données sur les transports publics, sur les drainages et les plans d'aménagement locaux de 50 communes sur 62.

Meilleure connaissance du sous-sol

Les données liées au sous-sol (géologie, hydrogéologie, pédologie, cadastre sous-terrain) sont actuellement disséminées chez de nombreux partenaires et peu de personnes ont une vision globale de tout ce qui existe. Ces données deviennent de plus en plus utiles pour de nombreux projets de gestion du territoire (cartographie des dangers naturels, sites contaminés, étude des terroirs viticoles, ...). En 2003,

une étude a été menée pour faire une analyse des données existantes. Une collaboration dont l'objectif général est de faire évoluer le domaine SIG pour le sous-sol neuchâtelois a été initiée avec l'université de Neuchâtel. En parallèle, un projet à long terme est en cours pour permettre aux partenaires du SITN d'accéder en consultation aux données du cadastre souterrain.

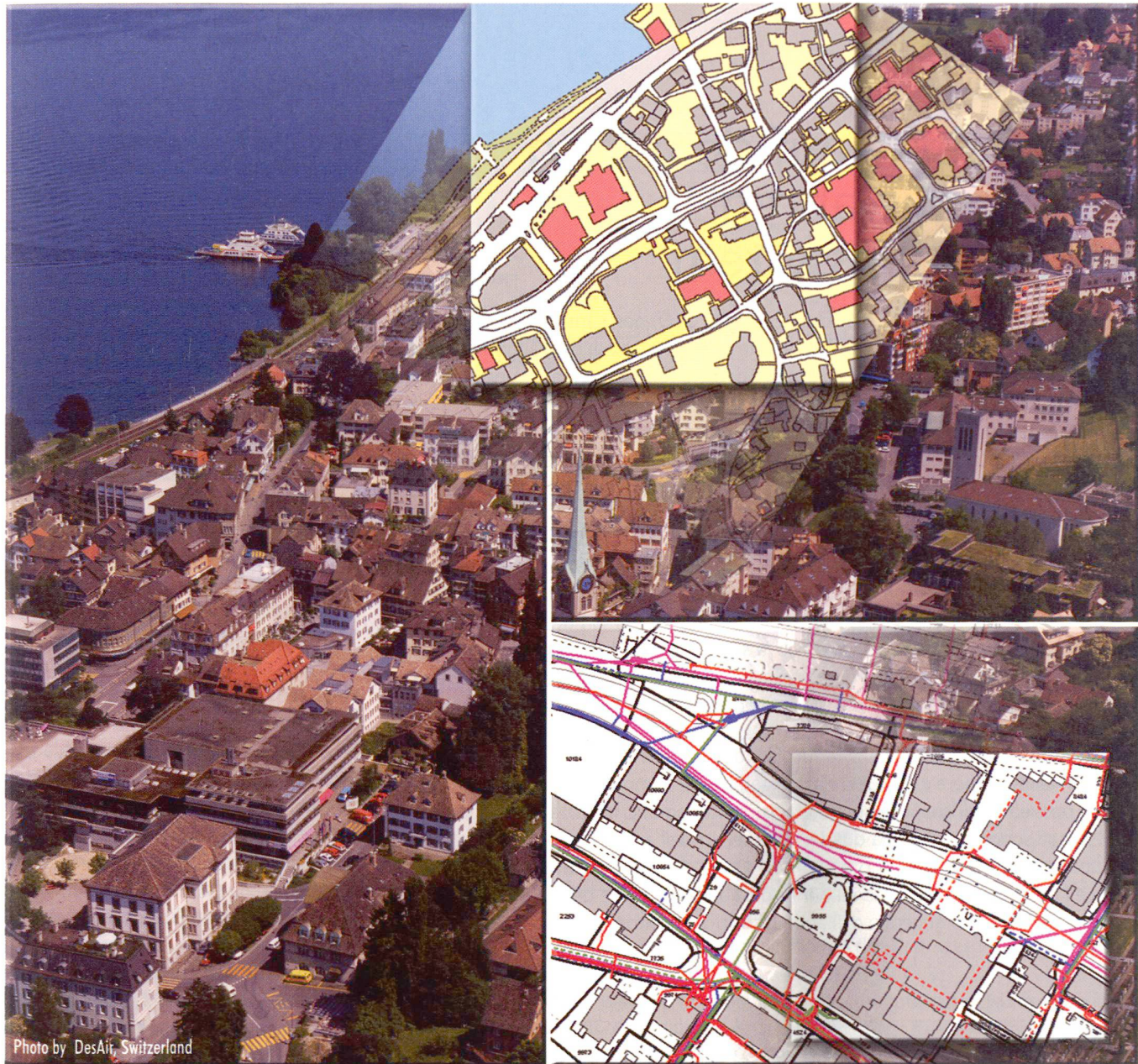
Conclusion

De l'échelle locale à l'échelle nationale et internationale (e-geo.ch, Inspire, GSDI) les infrastructures de données géographiques se mettent en œuvre. Cette mise en réseau est un défi fantastique pour le domaine de l'information géographique et les enjeux sont très importants. Certes les développements technologiques (internet, services web, évolution des normes, standards OpenGIS) permet-

tent d'envisager cette interconnexion mais un travail énorme reste à faire pour définir et harmoniser les conditions cadres: aspects politiques, juridiques, financiers. De nombreuses initiatives sont en cours pour s'attaquer à ces questions complexes et nous ne pouvons que nous réjouir de nous retrouver à l'échelle nationale pour un projet commun présentant cette vision et d'essayer à notre niveau d'apporter une brique à cet édifice.

Marc Riedo
Responsable du Système d'Information
du Territoire Neuchâtelois (SITN)
Service cantonal des mensurations
cadastrales
22 Rue Tivoli
Case postale 39
CH-2003 Neuchâtel 3
marc.riedo@ne.ch





Horgen setzt auf Intergraph

Können Sie Ihre GIS-Daten schnell und einfach im Internet nutzen? Die Gemeinde Horgen kann es dank Intergraph.

In der Gemeinde Horgen fallen eine Vielzahl von Daten mit geographischem Bezug an. Diese Daten werden über ein zentrales Portal allen Verwaltungsangestellten zur Verfügung gestellt.

Damit auch die breite Öffentlichkeit einen Nutzen dieser Daten hat, steht dem Bürger ein intelligenter Ortsplan im Internet zur Verfügung.

Horgen setzt dazu GeoMedia WebMap und weitere Lösungen auf der GeoMedia-Technologie von Intergraph ein.

Kontaktieren Sie uns, um mehr über die Lösung in Horgen zu erfahren.

Intergraph (Schweiz) AG, Neumattstrasse 24, 8953 Dietikon,
043 322 46 46, www.useintergraph.com/geoch

INTERGRAPH
Mapping and Geospatial Solutions

OpenGIS®
STRATEGIC
MEMBER

Intergraph, the Intergraph logo, and GeoMedia are registered trademarks and the GeoMedia logo is a trademark of Intergraph Corporation. Other brands and product names are trademarks of their respective owners.
© 2003 Intergraph Corporation, Huntsville, AL 35824