

**Zeitschrift:** Geomatik Schweiz : Geoinformation und Landmanagement =  
Géomatique Suisse : géoinformation et gestion du territoire =  
Geomatica Svizzera : geoinformazione e gestione del territorio

**Herausgeber:** geosuisse : Schweizerischer Verband für Geomatik und  
Landmanagement

**Band:** 101 (2003)

**Heft:** 3

## Werbung

### Nutzungsbedingungen

Die ETH-Bibliothek ist die Anbieterin der digitalisierten Zeitschriften auf E-Periodica. Sie besitzt keine Urheberrechte an den Zeitschriften und ist nicht verantwortlich für deren Inhalte. Die Rechte liegen in der Regel bei den Herausgebern beziehungsweise den externen Rechteinhabern. Das Veröffentlichen von Bildern in Print- und Online-Publikationen sowie auf Social Media-Kanälen oder Webseiten ist nur mit vorheriger Genehmigung der Rechteinhaber erlaubt. [Mehr erfahren](#)

### Conditions d'utilisation

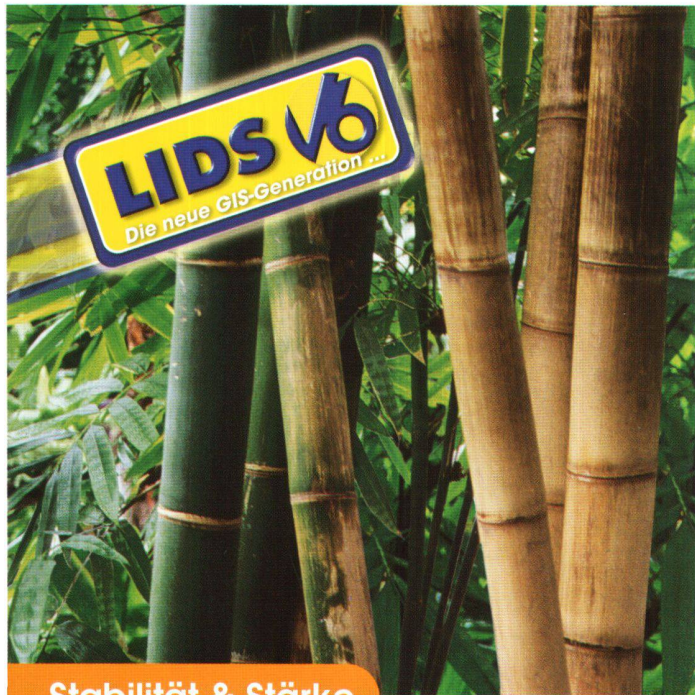
L'ETH Library est le fournisseur des revues numérisées. Elle ne détient aucun droit d'auteur sur les revues et n'est pas responsable de leur contenu. En règle générale, les droits sont détenus par les éditeurs ou les détenteurs de droits externes. La reproduction d'images dans des publications imprimées ou en ligne ainsi que sur des canaux de médias sociaux ou des sites web n'est autorisée qu'avec l'accord préalable des détenteurs des droits. [En savoir plus](#)

### Terms of use

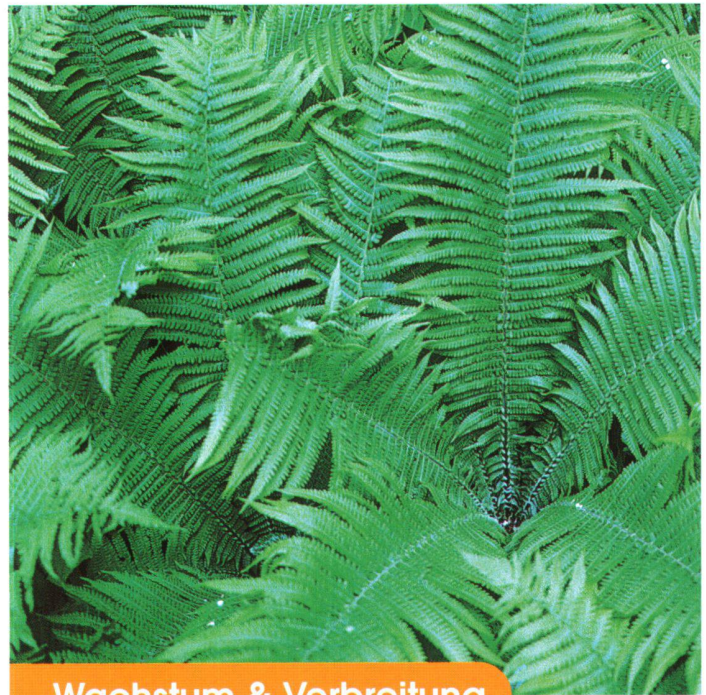
The ETH Library is the provider of the digitised journals. It does not own any copyrights to the journals and is not responsible for their content. The rights usually lie with the publishers or the external rights holders. Publishing images in print and online publications, as well as on social media channels or websites, is only permitted with the prior consent of the rights holders. [Find out more](#)

**Download PDF:** 16.04.2026

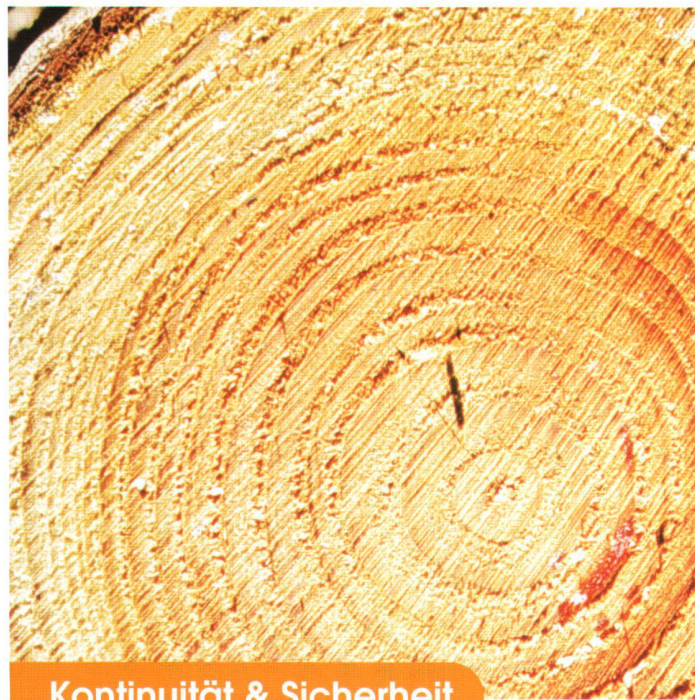
**ETH-Bibliothek Zürich, E-Periodica, <https://www.e-periodica.ch>**



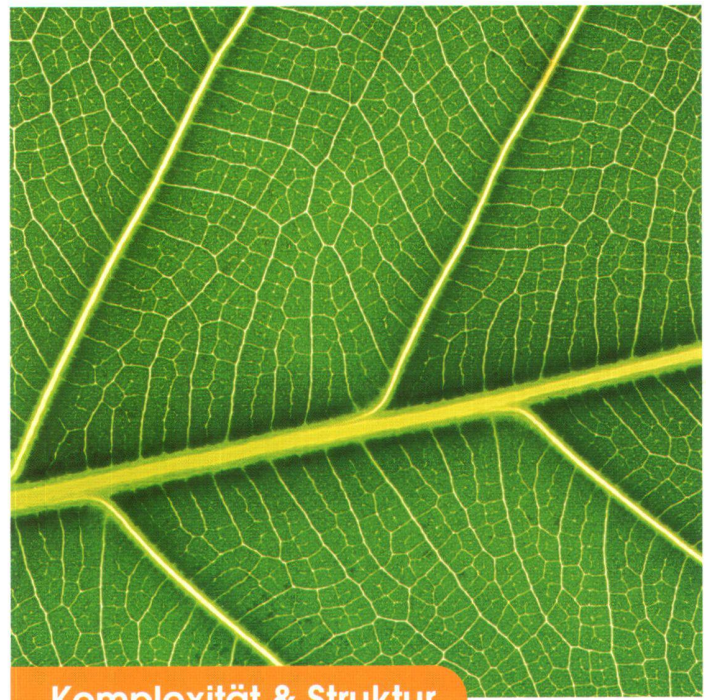
Stabilität & Stärke



Wachstum & Verbreitung



Kontinuität & Sicherheit



Komplexität & Struktur

**Auf einen Blick: die entscheidenden Faktoren für ein erfolgreiches GIS/NIS-Projekt.**

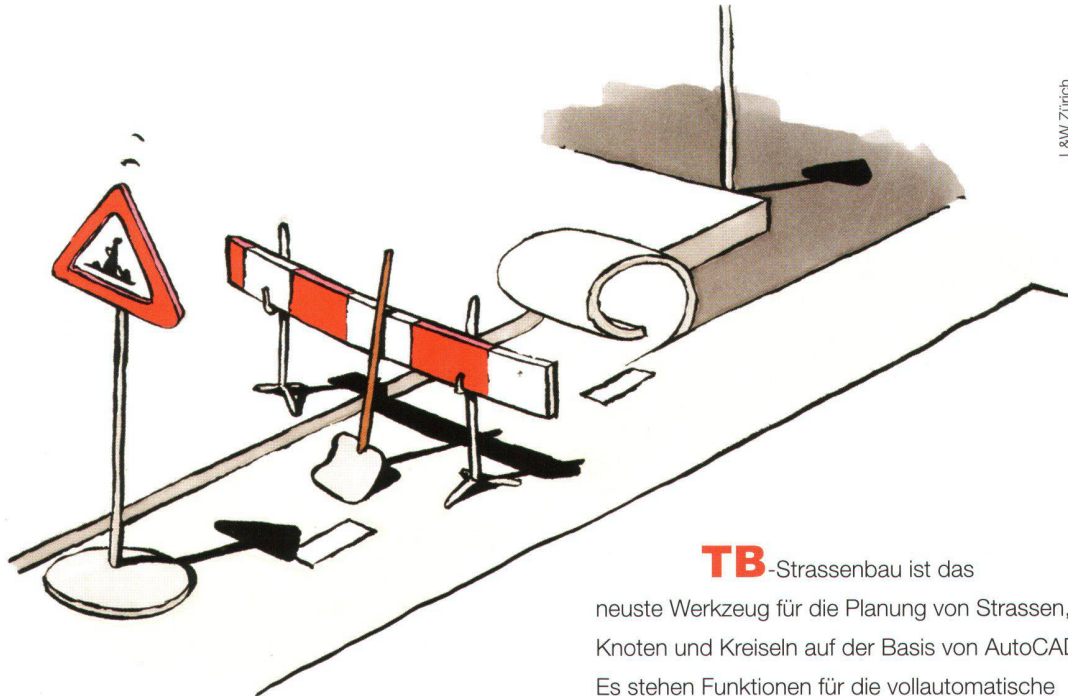
Sie wissen es längst: Für den Erfolg Ihres GIS/NIS-Projektes stellt die Wahl der richtigen Software nur einen Faktor dar. Ebenso wesentlich ist eine zuverlässige Partnerschaft mit Ihrem Systemlieferanten. Mit LIDS™ und BERIT entscheiden Sie sich für ein ausgewogenes Zusammenspiel von Software und Innovation Hand in Hand mit Kompetenz und Kundennähe. Fordern Sie uns!



www.berit.com  
 Info-Telefon:  
 D: (+49) 0621-878 05 0  
 CH: (+41) 061-816 99 99



## GIS – TB-Strassenbau – Strassenplanung in AutoCAD



**TB**-Strassenbau ist das neueste Werkzeug für die Planung von Strassen, Knoten und Kreiseln auf der Basis von AutoCAD. Es stehen Funktionen für die vollautomatische Erstellung der Längenprofile, Querprofile, Schleppkurven und vieles mehr zur Verfügung. Die geltenden Normen nach VSS werden unterstützt.

Für die Grundlagendaten kann auf ein DWG, DXF oder auf den offenen Geodatenserver TOPOBASE™ zugegriffen werden. TB-Strassenbau fügt sich nahtlos in die TOPOBASE™-Linie mit den Modulen Vermessung, Wasser, Gas, Kanal, Fernwärme, Strom, Raumplanung und Grünflächen ein.



**c-plan**®

C-PLAN AG • Worbstrasse 223 • CH-3073 Gümliigen • Tel. +41 (0)31 958 20 20  
• Fax +41 (0)31 958 20 22 • [www.c-plan.com](http://www.c-plan.com) • [vertrieb-ch@c-plan.com](mailto:vertrieb-ch@c-plan.com)

C-PLAN GmbH • Marktstrasse 42 • D-71711 Steinheim/Murr • Tel. +49 (0)7144 80 12 0  
• Fax +49 (0)7144 80 12 80 • [www.c-plan.com](http://www.c-plan.com) • [vertrieb-de@c-plan.com](mailto:vertrieb-de@c-plan.com)

