

Zeitschrift: Geomatik Schweiz : Geoinformation und Landmanagement =
Géomatique Suisse : géoinformation et gestion du territoire =
Geomatica Svizzera : geoinformazione e gestione del territorio

Herausgeber: geosuisse : Schweizerischer Verband für Geomatik und
Landmanagement

Band: 101 (2003)

Heft: 12

Werbung

Nutzungsbedingungen

Die ETH-Bibliothek ist die Anbieterin der digitalisierten Zeitschriften auf E-Periodica. Sie besitzt keine Urheberrechte an den Zeitschriften und ist nicht verantwortlich für deren Inhalte. Die Rechte liegen in der Regel bei den Herausgebern beziehungsweise den externen Rechteinhabern. Das Veröffentlichen von Bildern in Print- und Online-Publikationen sowie auf Social Media-Kanälen oder Webseiten ist nur mit vorheriger Genehmigung der Rechteinhaber erlaubt. [Mehr erfahren](#)

Conditions d'utilisation

L'ETH Library est le fournisseur des revues numérisées. Elle ne détient aucun droit d'auteur sur les revues et n'est pas responsable de leur contenu. En règle générale, les droits sont détenus par les éditeurs ou les détenteurs de droits externes. La reproduction d'images dans des publications imprimées ou en ligne ainsi que sur des canaux de médias sociaux ou des sites web n'est autorisée qu'avec l'accord préalable des détenteurs des droits. [En savoir plus](#)

Terms of use

The ETH Library is the provider of the digitised journals. It does not own any copyrights to the journals and is not responsible for their content. The rights usually lie with the publishers or the external rights holders. Publishing images in print and online publications, as well as on social media channels or websites, is only permitted with the prior consent of the rights holders. [Find out more](#)

Download PDF: 03.05.2026

ETH-Bibliothek Zürich, E-Periodica, <https://www.e-periodica.ch>



Wir danken unseren Kunden und Kundinnen für Ihr Vertrauen und wünschen Ihnen alles Gute zum Jahresende und frohe Festtage!

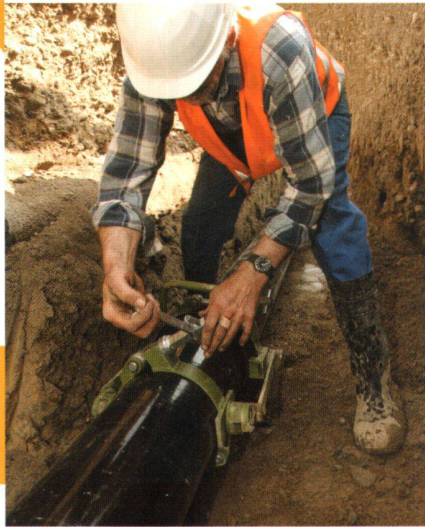
GIS ist Vertrauenssache



Bernstrasse 21, 3400 Burgdorf
info@geocom.ch
www.geocom.ch



ESRI Geoinformatik AG
Beckenhofstrasse 72, 8006 Zürich
info@ESRI-Suisse.ch
http://ESRI-Suisse.ch



c-plan®

Offene Geo-Informationssysteme GIS:

In der Energieversorgung und Entsorgung.



C-Plan AG
Worbstrasse 223
CH-3073 Gümligen
Tel. +41 31 958 20 20
Fax +41 31 958 20 22
info-ch@c-plan.com

C-Plan GmbH
Marktstrasse 42
D-71711 Steinheim/Murr
Tel. +49 7144 80 12 0
Fax +49 7144 80 12 80
info-de@c-plan.com

www.c-plan.com

 **autodesk**
authorized systems center

 **ORACLE**
PartnerNetwork
CERTIFIED PARTNER

 **OpenGIS**
MEMBER

Nach den Spezifikationen des internationalen **OpenGIS**-Konsortiums konzipiert, ermöglicht das Geo-Informationssystem **TOPOBASE™** Auswertungen, Abfragen und Darstellungen in ganz neuer Qualität. Auf der Basis des relationalen Datenbanksystems **Oracle** mit dem Modul **Spatial** werden komplette Datenbestände in einer einzigen Umgebung verwaltet.

Abgestimmt auf die individuellen Bedürfnisse von Energieversorgungs- und Entsorgungsunternehmen wurden für den offenen Geodatenserver **TOPOBASE™** spezifische, als Standardlösungen verfügbare **Fachschalen** entwickelt: **TB Strom**, **TB Wasser**, **TB Gas**, **TB Fernwärme**, **TB Telekommunikation**, **TB Kanal / GEP**. Diese Anwendermodule greifen auf die gleichen, in der zentralen Datenbank gespeicherten Basisinformationen zurück. Sie lassen sich beliebig untereinander kombinieren und zum **umfassenden GIS** ergänzen. Durch die direkte Koppelung an **SAP** werden auch weitere Unternehmensdaten integriert. Der Zugriff und die Nutzung der Daten ist von jedem mit Web-Browser ausgestatteten Auskunftsarbeitsplatz möglich. Für die grafische Präsentation und Bearbeitung wird die Grafiktechnologie von **Autodesk** eingesetzt. Die offene Architektur lässt grundsätzlich auch andere Grafiksysteme wie z.B. **GeoMedia**, **ArcView**, **MapInfo** zu.